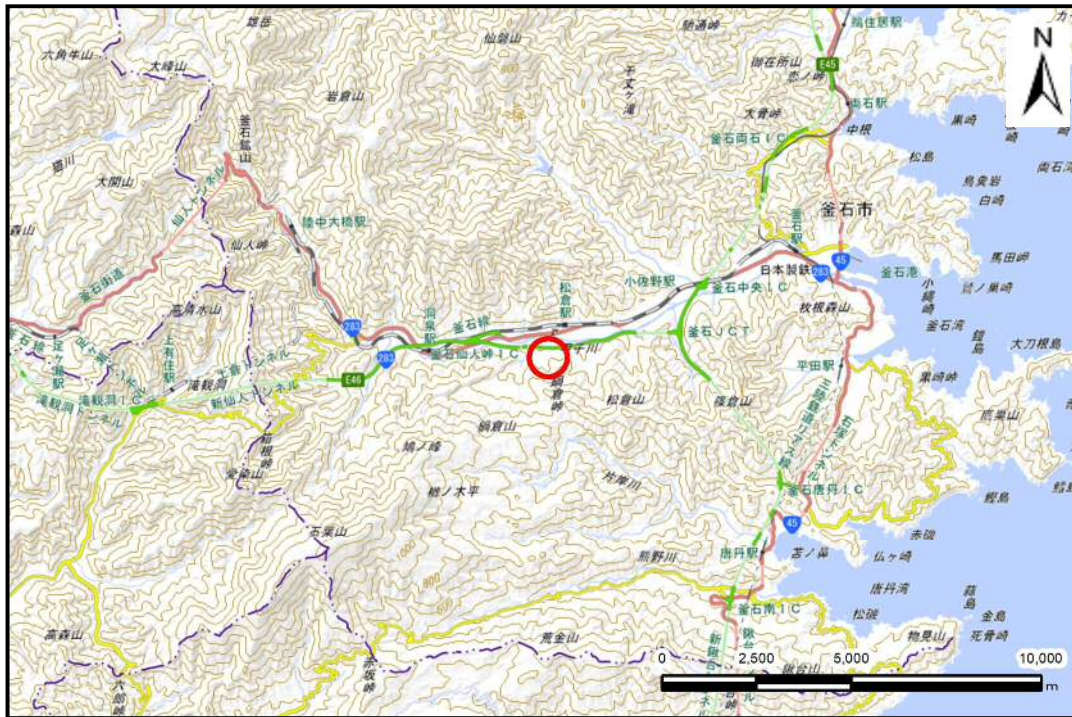


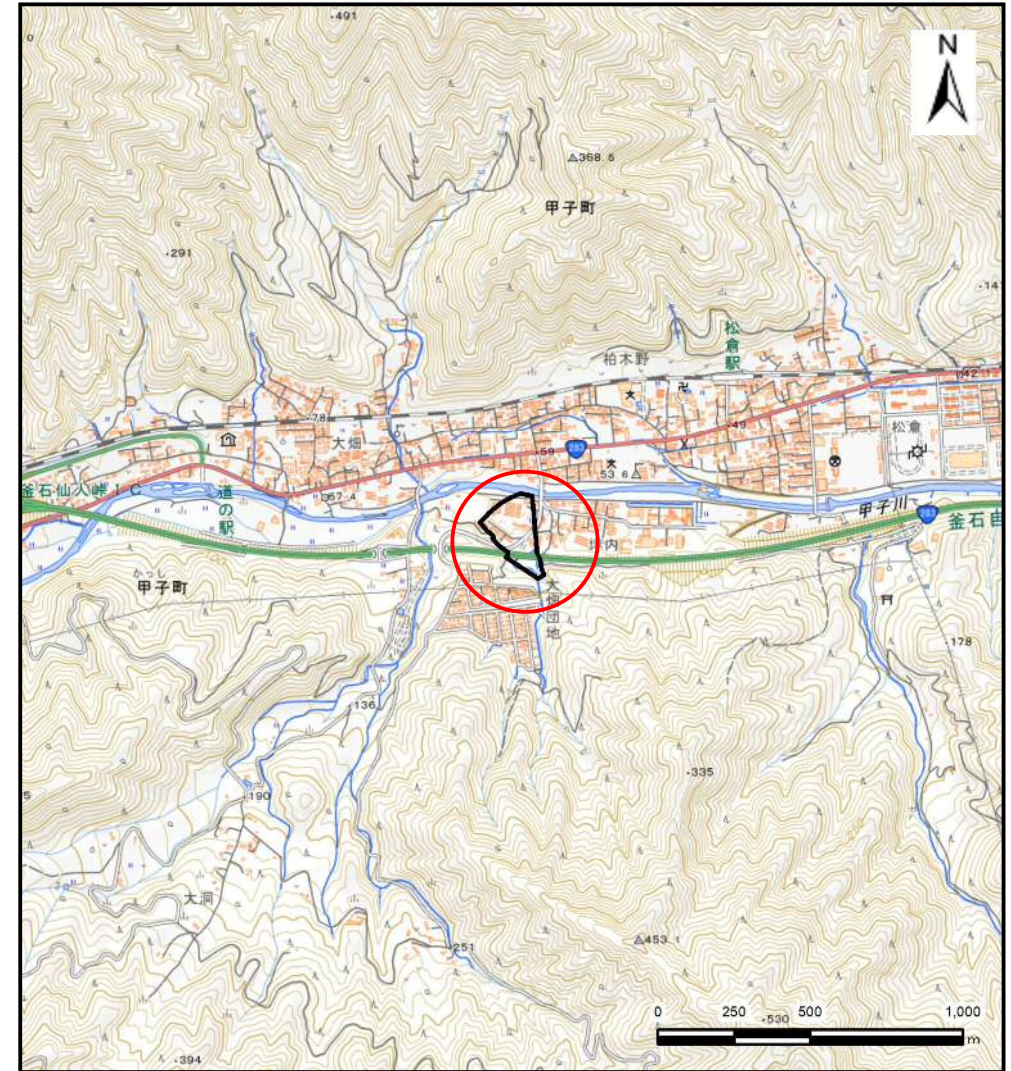
# 土砂災害防止に関する基礎調査(土石流)

表紙 位置,位置図

自然現象の種類	土石流
溪流番号	AN211532
水系名	甲子川
河川名	甲子川
溪流名	大畑の沢(6)
所在地	釜石市甲子町第9地割
調査機関	岩手県沿岸広域振興局土木部



概況図(S=1:200,000)



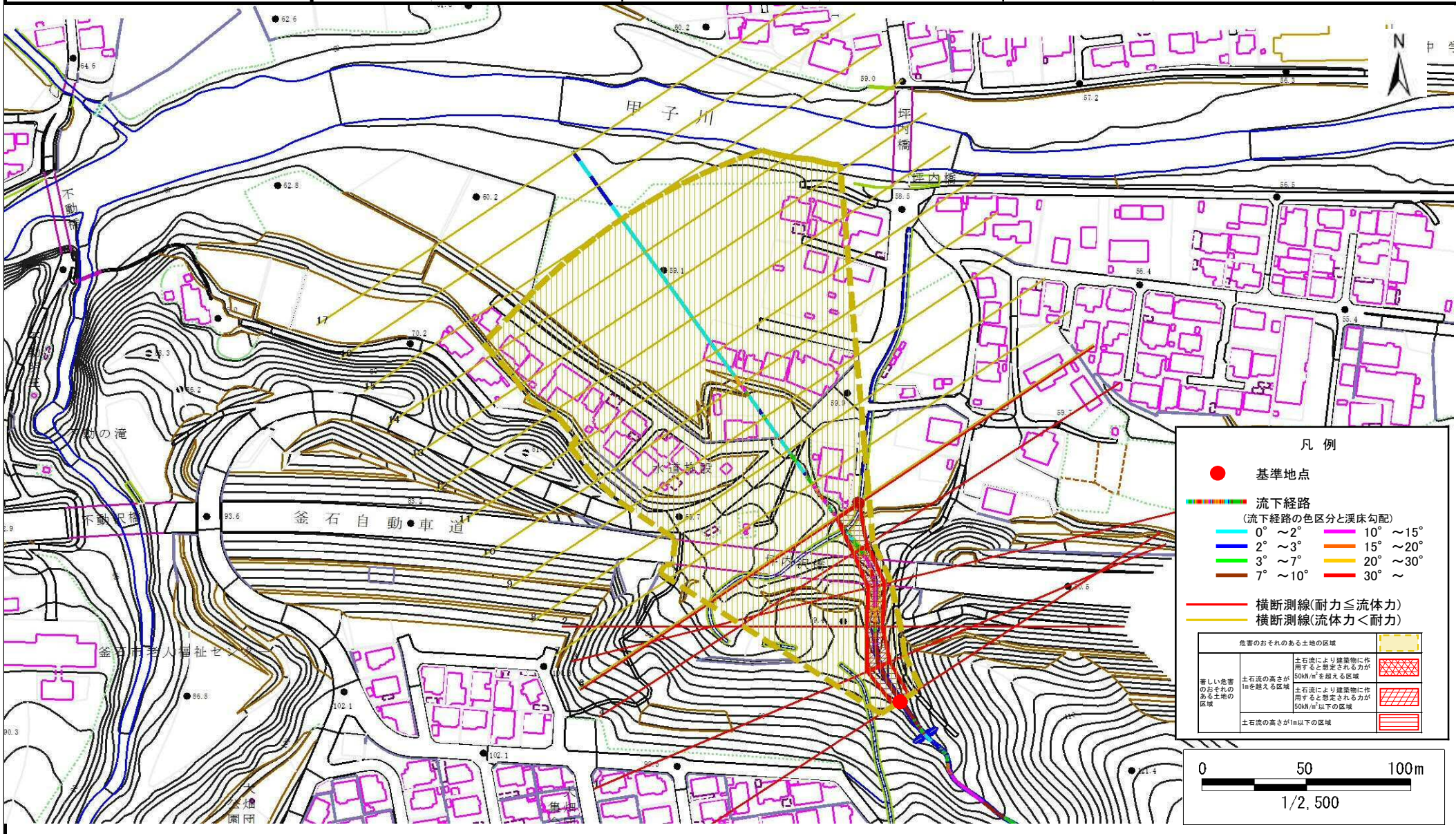
位置図(S=1:25,000)

# 土石流区域調査

様式3-1 危害のおそれのある土地、著しい危害のおそれのある土地の設定図

調査年度	令和4年度
所在地	釜石市甲子町第9地割

溪流の位置	溪流番号	AN211532	溪流名	大畑の沢(6)	所在地	釜石市甲子町第9地割
-------	------	----------	-----	---------	-----	------------



# 土石流区域調査書

様式3-2 建築物に作用すると想定される衝撃に関する事項

調査年度	令和4年度
------	-------

溪流の位置	溪流番号	AN211532	溪流名	大畑の沢(6)	所在地	釜石市甲子町第9地割
-------	------	----------	-----	---------	-----	------------

横断測線番号	土石流の高さh(m)	土石流の流体力Fd(kN/m <sup>2</sup> )	建築物の耐力P2(kN/m <sup>2</sup> )	横断測線番号	土石流の高さh(m)	土石流の流体力Fd(kN/m <sup>2</sup> )	建築物の耐力P2(kN/m <sup>2</sup> )
No.0	1.17	38.70	6.79				
No.1	0.95	28.67	7.92				
No.2	1.21	37.02	6.61				
No.3	1.15	36.40	6.87				
No.4	1.17	38.79	6.77				
No.5	0.57	12.44	12.25				
No.6	0.57	12.22	12.26				
No.7	0.55	10.61	12.51				
No.8	0.55	9.09	12.69				
No.9	0.54	7.69	12.77				
No.10	0.54	7.79	12.84				
No.11	0.54	6.82	12.74				
No.12	0.55	5.76	12.60				
No.13	0.57	4.71	12.28				
No.14	0.65	2.78	10.89				
No.15	0.91	1.20	8.22				
No.16	0.70	2.00	10.17				
No.17	0.68	2.13	10.45				