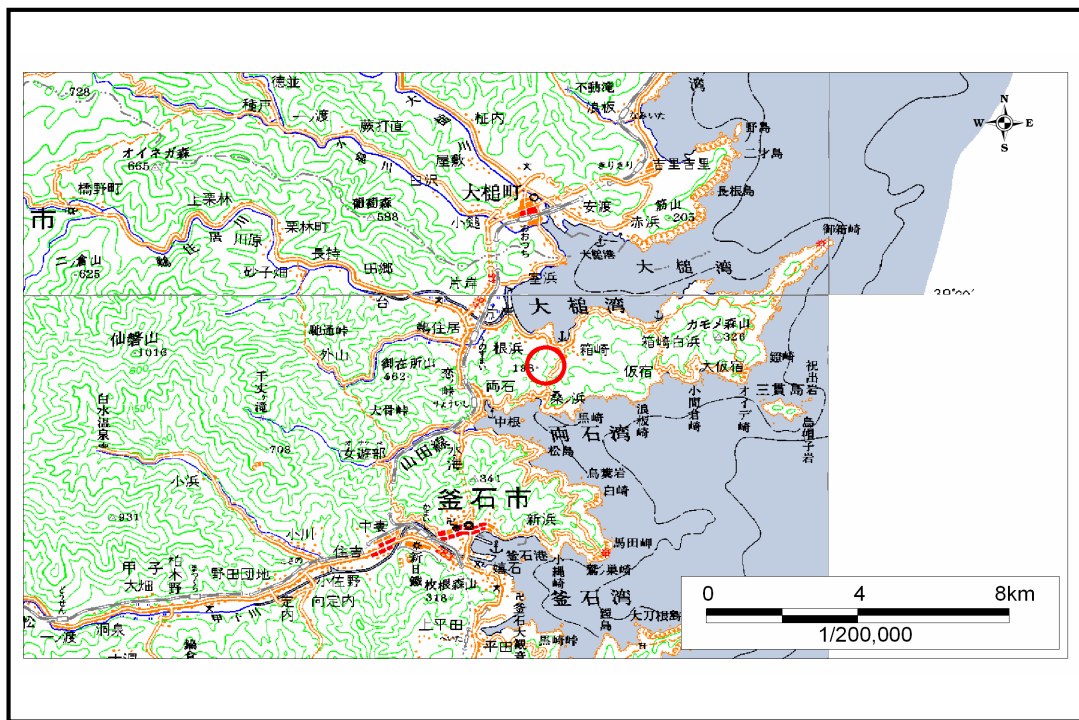


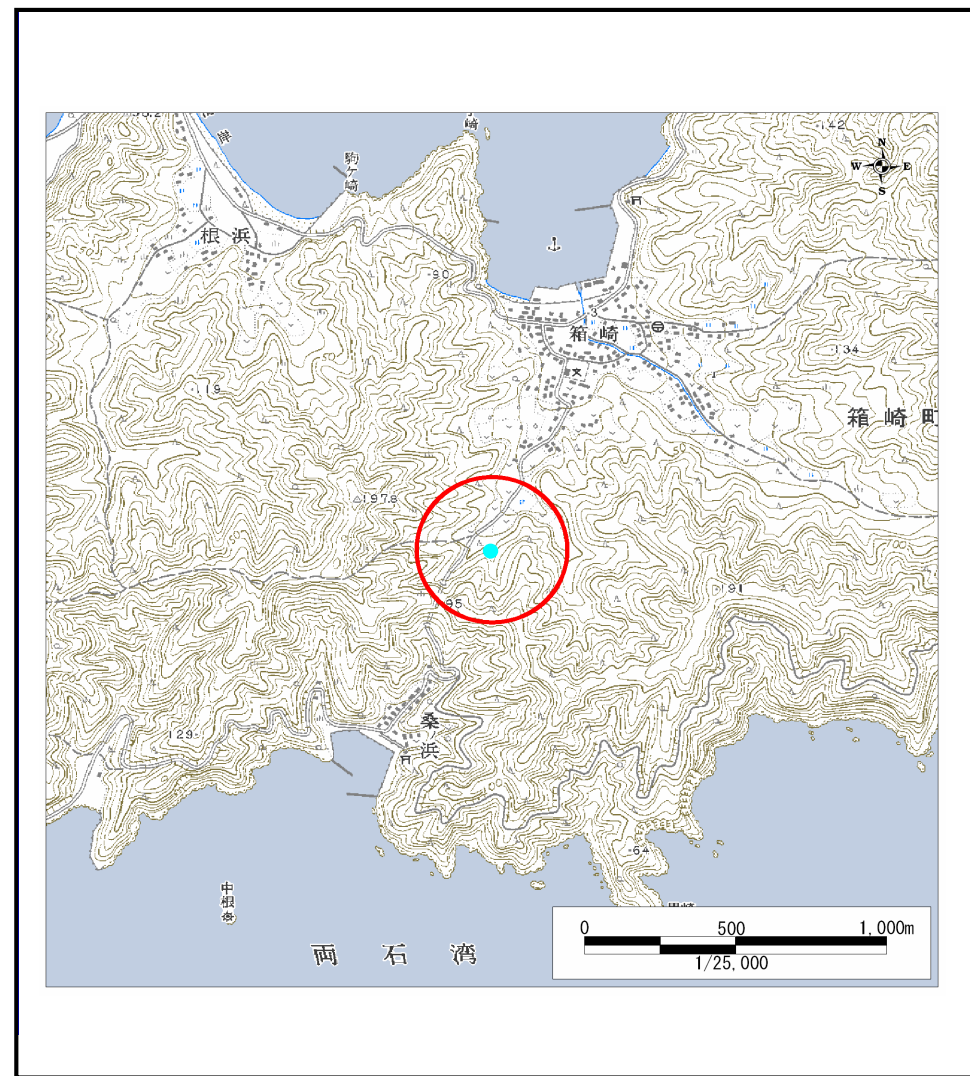
土砂災害防止に関する基礎調査(土石流)

表紙 位置,位置図

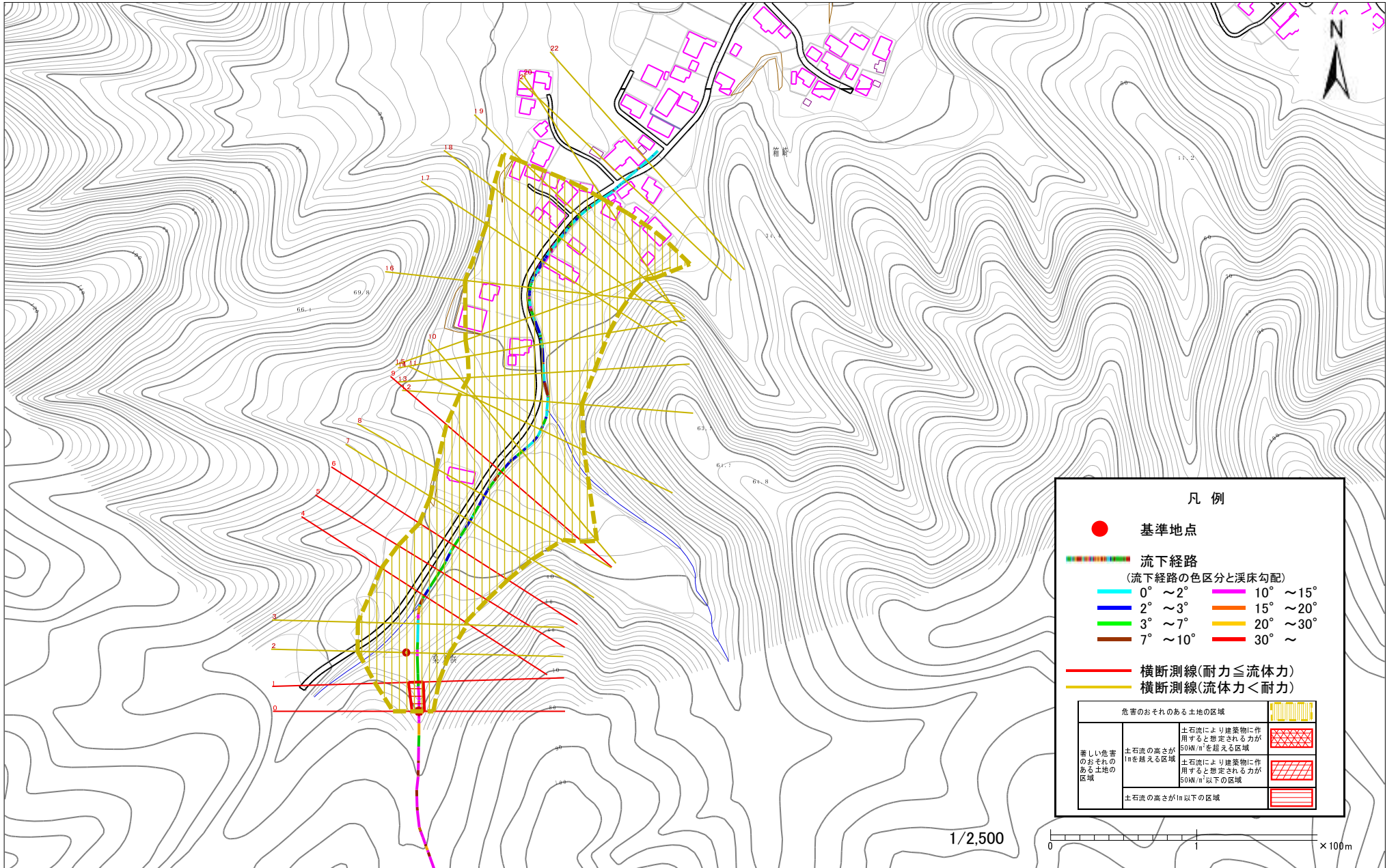
自然現象の種類	土石流
溪流番号	A140117-4
水系名	-
河川名	-
溪流名	箱崎南の沢
所在地	釜石市箱崎
調査機関	釜石地方振興局



位置図(S=1:200,000)



位置図(S=1:25,000)



様式3-1 危害のおそれのある土地等の設定図

土石流区域調査書

様式3-2 建築物に作用すると想定される衝撃に関する事項

調査年度 平成15年度

溪流の位置	溪流番号	A140117-4	溪流名	箱崎南の沢	所在地	釜石市箱崎	
横断測線番号	土石流の高さh(m)	土石流の流体力Fd(kN/m ²)	建築物の耐力P2(kN/m ²)	横断測線番号	土石流の高さh(m)	土石流の流体力Fd(kN/m ²)	建築物の耐力P2(kN/m ²)
No. 0	0.629241906	20.86865746	11.2858543				
No. 1	0.518261258	14.73871881	13.40335829				
No. 2	0.393384316	9.565051102	17.23463705				
No. 3	0.364399567	7.376113085	18.50249768				
No. 4	0.617181096	15.12554527	11.47854884				
No. 5	0.682002105	15.93658629	10.52448011				
No. 6	0.646194557	12.93672076	11.02738313				
No. 7	0.581367685	9.990193013	12.09869249				
No. 8	0.614414953	9.524980396	11.52382886				
No. 9	0.737851575	11.20223346	9.839600923				
No. 10	0.627681974	6.868759798	11.31035277				
No. 11	0.556041844	4.564605137	12.58623265				
No. 12	0.562032334	4.274635373	12.46688714				
No. 13	0.432430991	3.154180915	15.79689056				
No. 14	0.453600197	2.635738906	15.12160707				
No. 15	0.458002211	2.53709298	14.98908925				
No. 16	0.463538782	2.424695628	14.82602119				
No. 17	0.941721989	5.906921742	8.046862679				
No. 18	0.483846944	2.284233526	14.26011981				
No. 19	0.502497364	2.021458408	13.78108649				
No. 20	0.540297273	1.639746188	12.91269605				
No. 21	0.535779095	1.667518465	13.00997012				
No. 22	0.534501382	1.675500323	13.0377807				