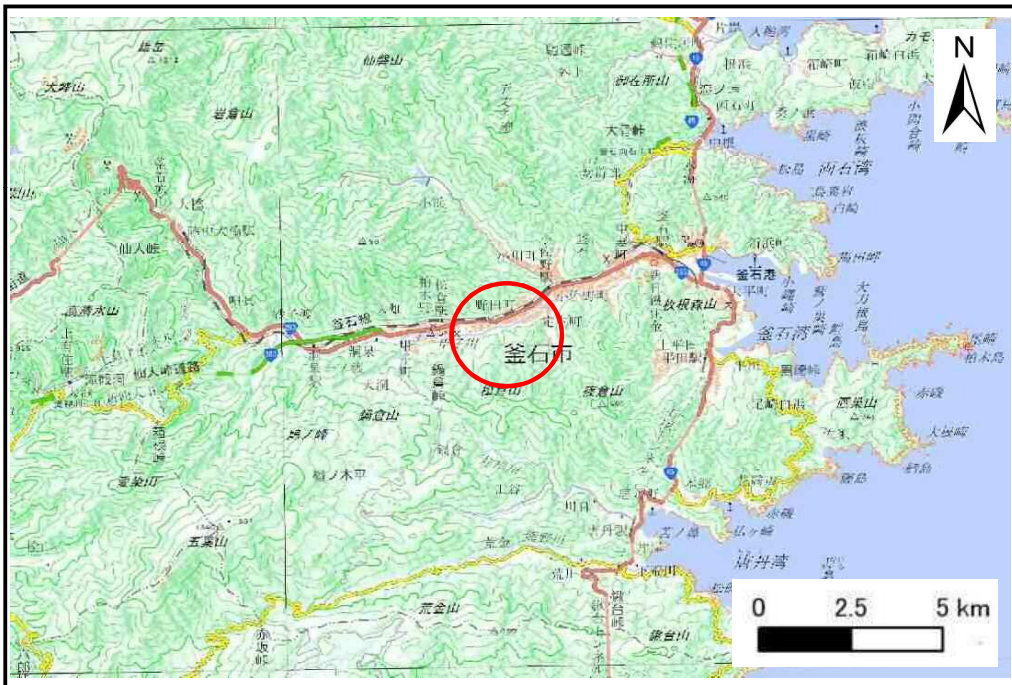


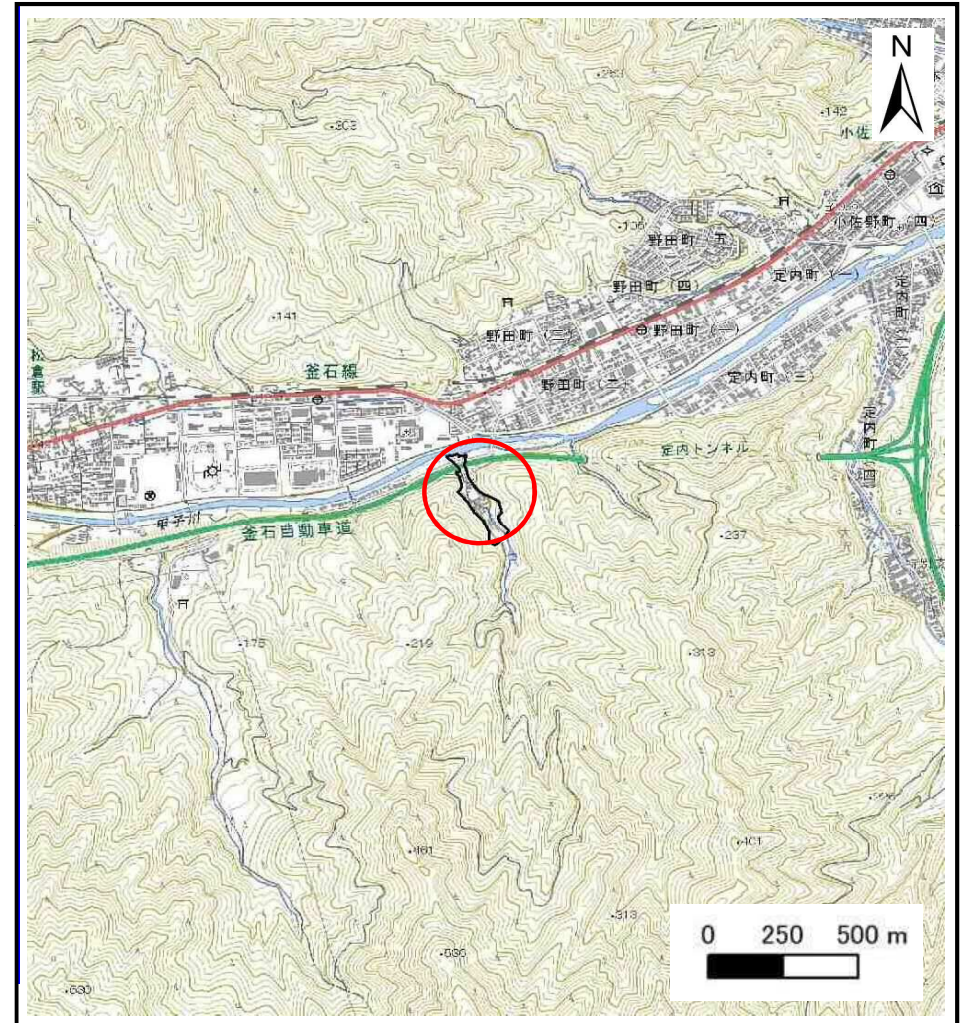
土砂災害防止に関する基礎調査(土石流)

表紙 概況、位置図

自然現象の種類	土石流
溪流番号	A139012-2
水系名	甲子川
河川名	甲子川
溪流名	野田の沢-1-2
所在地	釜石市甲子町第10地割
調査機関	岩手県沿岸広域振興局土木部



概況図(S=1:200,000)



位置図(S=1:25,000)

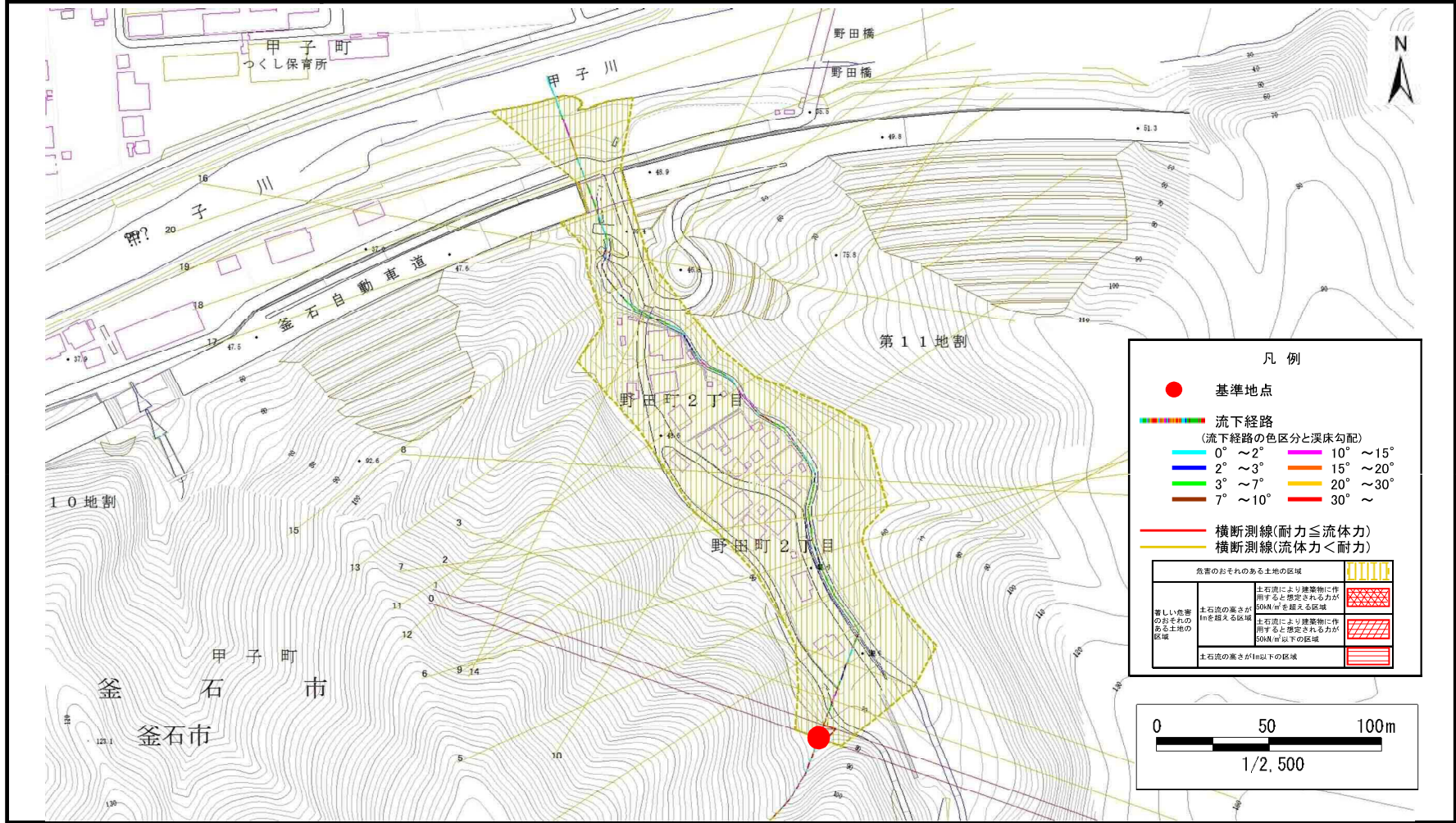
国土地理院の電子地形図20000『盛岡,一関』及び電子地形図25000『小佐野,小白浜』を掲載

土石流区域調査

様式3-1 危害のおそれのある土地、著しい危害のおそれのある土地の設定図

調査年度 令和3年度

溪流の位置 溪流番号 A139012-2 溪流名 野田の沢-1-2 所在地 釜石市甲子町第10地割



土石流区域調査書

様式3-2 建築物に作用すると想定される衝撃に関する事項

調査年度 令和3年度

渓流の位置	溪流番号	A139012-2	溪流名	野田の沢-1-2	所在地	釜石市甲子町第10地割	
横断測線番号	土石流の高さh(m)	土石流の流体力Fd(kN/m ²)	建築物の耐力P2(kN/m ²)	横断測線番号	土石流の高さh(m)	土石流の流体力Fd(kN/m ²)	建築物の耐力P2(kN/m ²)
No.0	0.51	35.26	13.47				
No.1	0.46	29.73	14.74				
No.2	0.33	17.92	19.93				
No.3	0.29	15.19	22.27				
No.4	0.30	14.34	21.67				
No.5	0.31	13.74	21.24				
No.6	0.32	13.24	20.87				
No.7	0.32	12.56	20.36				
No.8	0.25	7.64	26.03				
No.9	0.16	3.33	39.21				
No.10	0.14	2.05	45.64				
No.11	0.33	5.45	20.09				
No.12	0.30	4.14	21.78				
No.13	0.34	2.84	19.72				
No.14	0.33	2.70	19.90				
No.15	0.25	1.82	26.03				
No.16	0.36	2.95	18.70				
No.17	0.38	3.01	17.65				
No.18	0.27	1.32	23.76				
No.19	0.25	1.56	25.74				
No.20	0.25	1.57	25.79				