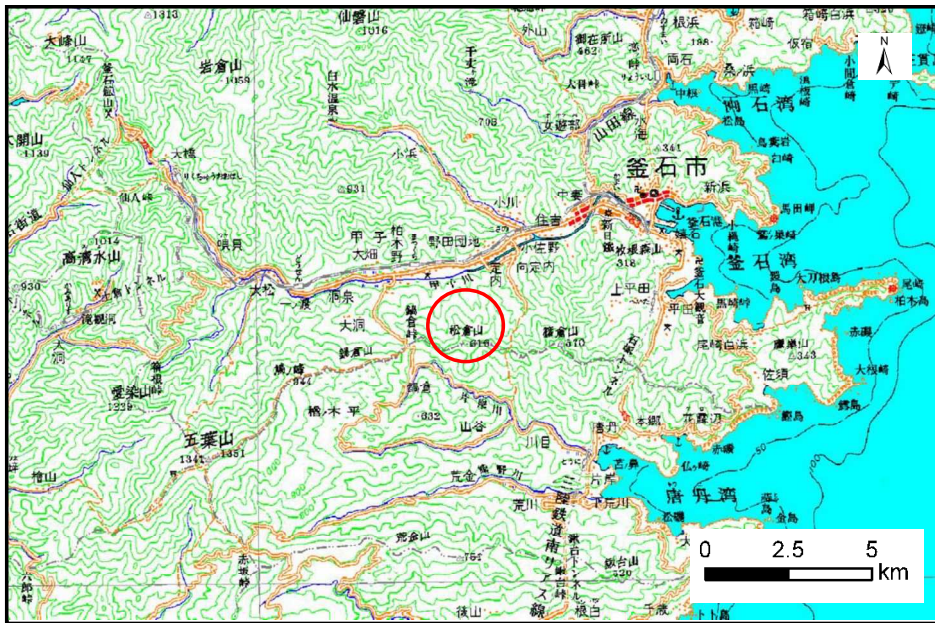


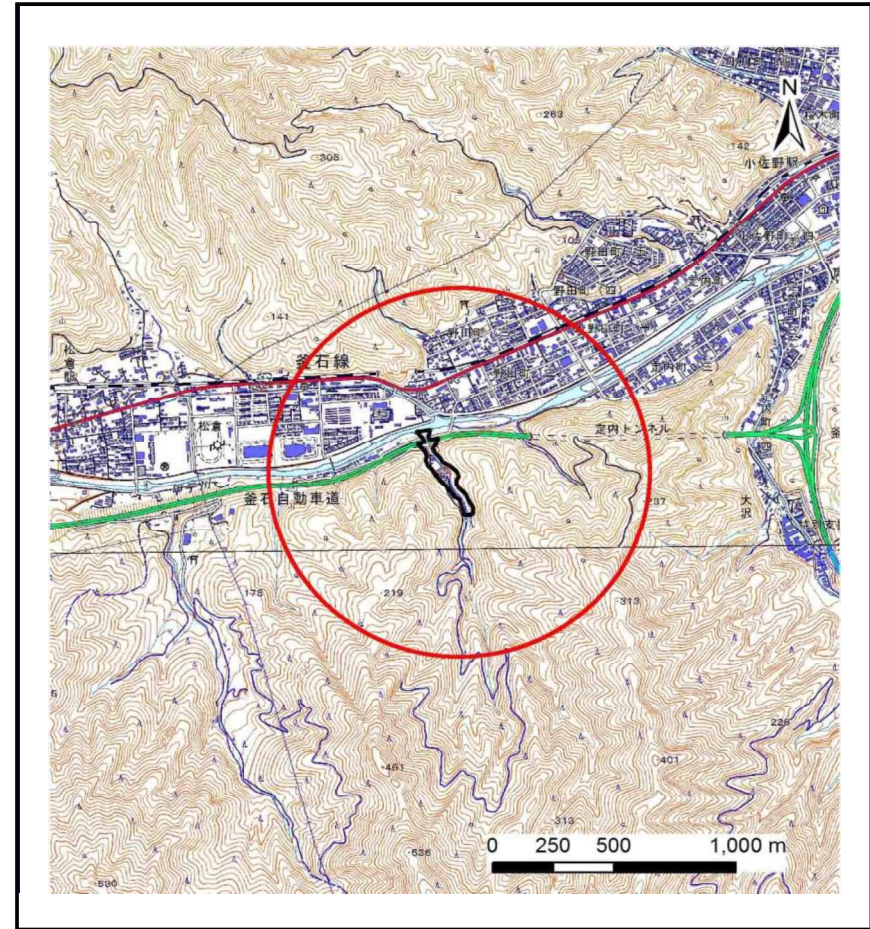
# 土砂災害防止に関する基礎調査(土石流)

表紙 位置,位置図

自然現象の種類	土石流
溪流番号	A139012-1
水系名	甲子川
河川名	甲子川
溪流名	野田の沢-1
所在地	釜石市甲子町第11地割
調査機関	沿岸広域振興局土木部



位置図(S=1:200,000)



概況図(S=1:25,000)

国土地理院の数値地図『盛岡、一関』及び数値地図25000『釜石、大槌、小佐野、平田』を掲載

岩手県

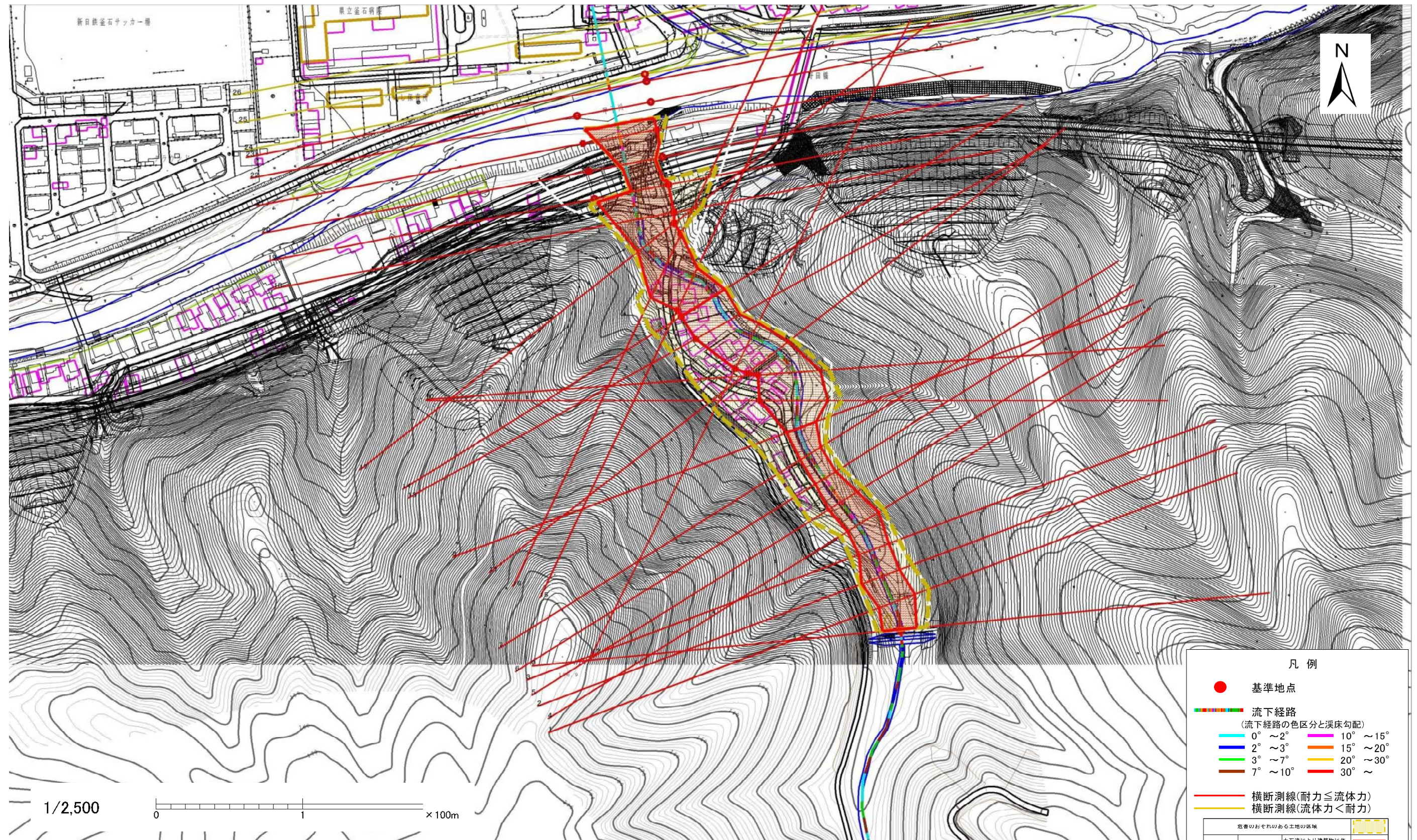
# 土石流区域調査

様式3-1 危害のおそれのある土地、著しい危害のおそれのある土地の設定図

調査年度

令和元年度

溪流の位置 溪流番号 A139012-1 溪流名 野田の沢-1 所在地 釜石市甲子町第11地割



**凡例**

- 基準地点
- 流下経路  
(流下経路の色区分と溪床勾配)
 

0° ~ 2°	10° ~ 15°
2° ~ 3°	15° ~ 20°
3° ~ 7°	20° ~ 30°
7° ~ 10°	30° ~
- 横断測線(耐力 ≤ 流体力)
- 横断測線(流体力 < 耐力)

危害のおそれのある土地の区域		図例
著しい危害のおそれのある土地の区域	土石流の高さが1mを超える区域	斜線入り
	土石流により建築物に作用すると想定される力が50kN/m <sup>2</sup> を超える区域	点線入り
	土石流により建築物に作用すると想定される力が50kN/m <sup>2</sup> 以下の区域	格子入り
土石流の高さが1m以下の区域		空白

## 土石流区域調書

様式3-2 建築物に作用すると想定される衝撃に関する事項

調査年度 令和元年度

溪流の位置
溪流番号 *A139012-1*
溪流名 *野田の沢-1*
所在地 *釜石市甲子町第11地割*

横断測線番号	土石流の高さh(m)	土石流の流体力Fd(kN/m <sup>2</sup> )	建築物の耐力P2(kN/m <sup>2</sup> )	横断測線番号	土石流の高さh(m)	土石流の流体力Fd(kN/m <sup>2</sup> )	建築物の耐力P2(kN/m <sup>2</sup> )
<i>No.0</i>	<i>1.58</i>	<i>32.17</i>	<i>5.53</i>				
<i>No.1</i>	<i>1.48</i>	<i>24.46</i>	<i>5.78</i>				
<i>No.2</i>	<i>1.42</i>	<i>23.39</i>	<i>5.93</i>				
<i>No.3</i>	<i>1.63</i>	<i>29.14</i>	<i>5.45</i>				
<i>No.4</i>	<i>1.50</i>	<i>25.11</i>	<i>5.73</i>				
<i>No.5</i>	<i>1.57</i>	<i>27.93</i>	<i>5.57</i>				
<i>No.6</i>	<i>1.85</i>	<i>38.69</i>	<i>5.07</i>				
<i>No.7</i>	<i>1.86</i>	<i>37.98</i>	<i>5.06</i>				
<i>No.8</i>	<i>1.62</i>	<i>29.89</i>	<i>5.46</i>				
<i>No.9</i>	<i>0.96</i>	<i>15.29</i>	<i>7.91</i>				
<i>No.10</i>	<i>1.00</i>	<i>12.97</i>	<i>7.66</i>				
<i>No.11</i>	<i>1.00</i>	<i>12.90</i>	<i>7.66</i>				
<i>No.12</i>	<i>1.00</i>	<i>12.17</i>	<i>7.62</i>				
<i>No.13</i>	<i>1.00</i>	<i>12.35</i>	<i>7.67</i>				
<i>No.14</i>	<i>1.00</i>	<i>12.09</i>	<i>7.61</i>				
<i>No.15</i>	<i>1.01</i>	<i>11.53</i>	<i>7.58</i>				
<i>No.16</i>	<i>1.04</i>	<i>9.63</i>	<i>7.40</i>				
<i>No.17</i>	<i>1.05</i>	<i>9.21</i>	<i>7.34</i>				
<i>No.18</i>	<i>1.05</i>	<i>9.30</i>	<i>7.37</i>				
<i>No.19</i>	<i>1.07</i>	<i>8.50</i>	<i>7.24</i>				
<i>No.20</i>	<i>1.11</i>	<i>7.49</i>	<i>7.06</i>				
<i>No.21</i>	<i>1.06</i>	<i>8.20</i>	<i>7.31</i>				
<i>No.22</i>	<i>1.02</i>	<i>8.79</i>	<i>7.51</i>				
<i>No.23</i>	<i>1.12</i>	<i>7.25</i>	<i>7.01</i>				
<i>No.24</i>	<i>1.26</i>	<i>5.09</i>	<i>6.44</i>				
<i>No.25</i>	<i>1.27</i>	<i>5.00</i>	<i>6.41</i>				
<i>No.26</i>	<i>1.31</i>	<i>4.58</i>	<i>6.26</i>				