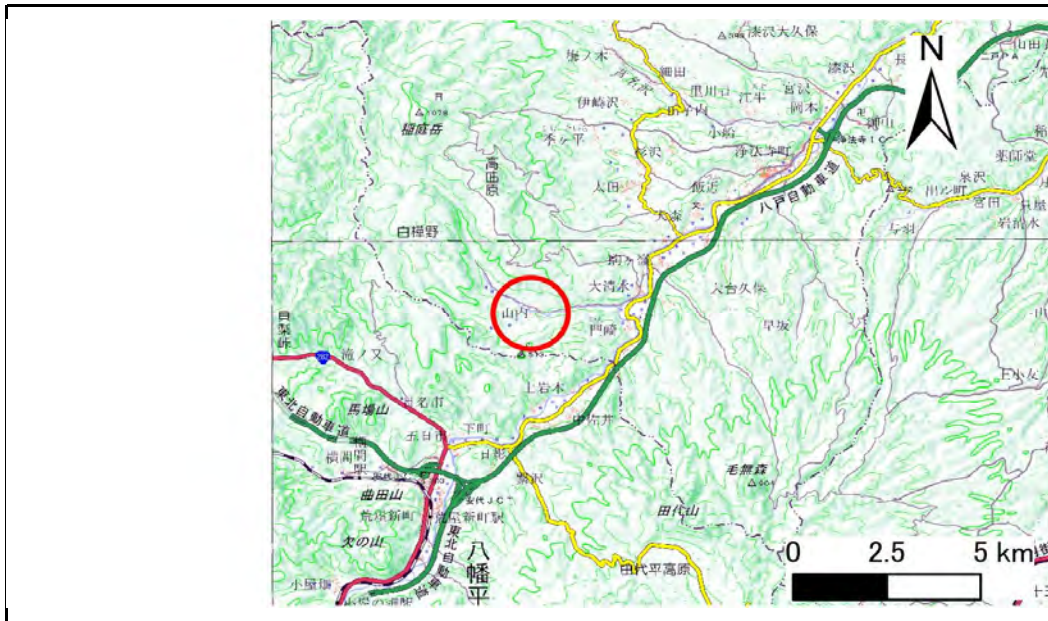


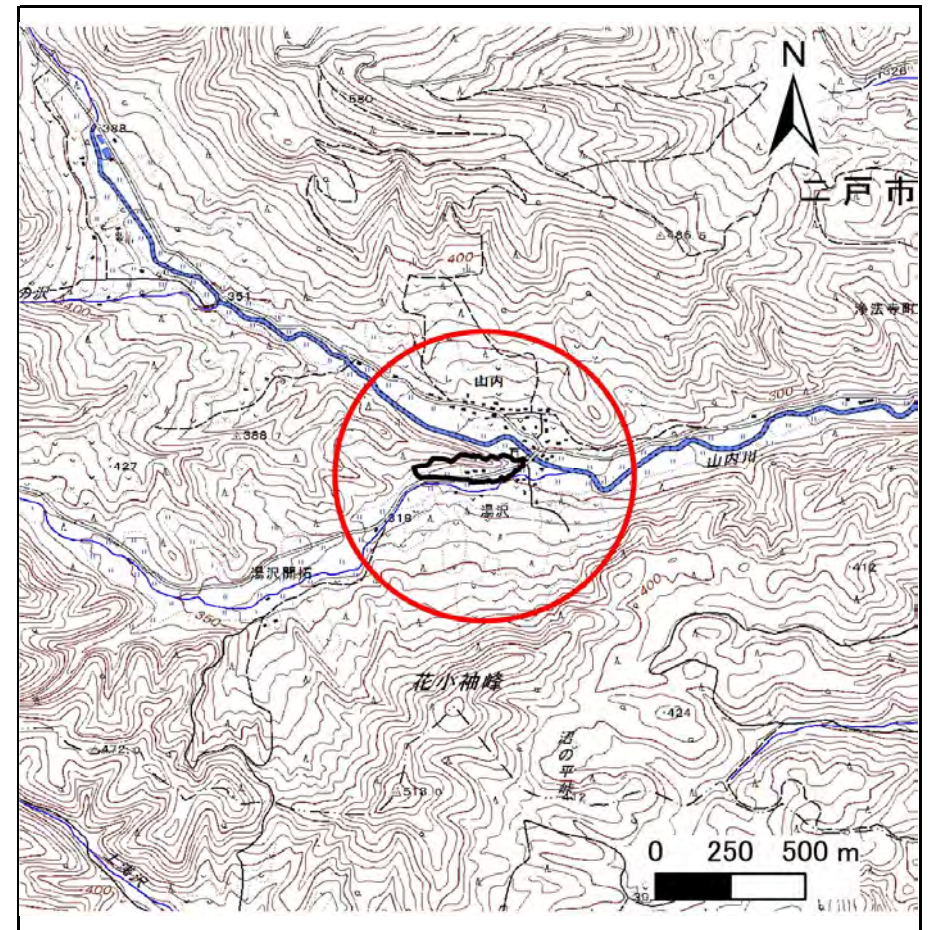
土砂災害防止に関する基礎調査(急傾斜地の崩壊)

表紙 概況、位置図

自然現象の種類	急傾斜地の崩壊
箇所番号	027B2002
箇所名	湯沢
所在地	二戸市浄法寺町湯沢
調査機関	県北広域振興局土木部二戸土木センター



位置図(S=1:200,000)



概況図(S=1:25,000)

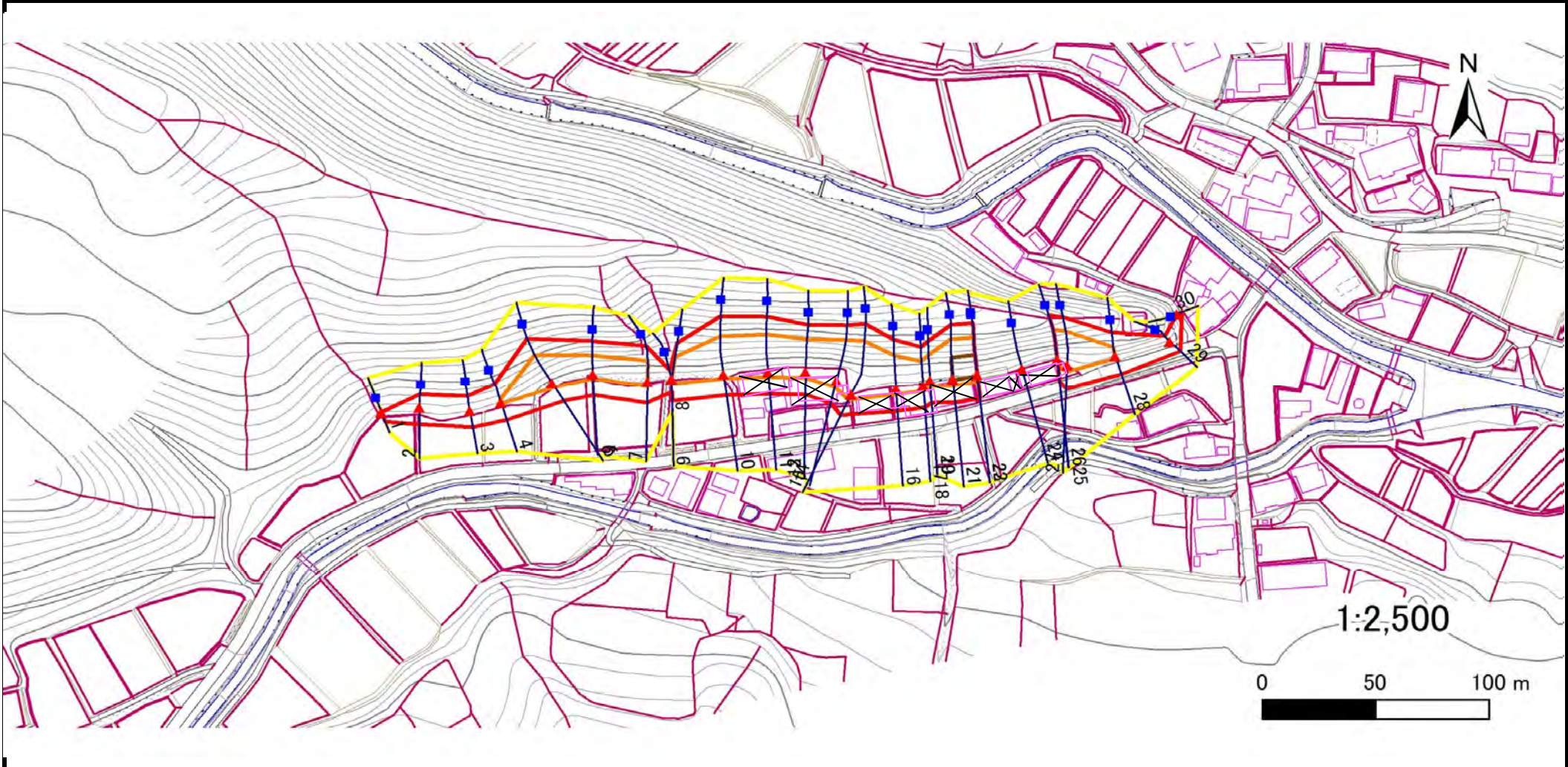
国土地理院の電子地形図20000『八戸』及び電子地形図25000『陸奥荒屋』を掲載

急傾斜地の崩壊区域調査

様式3-1 危害のおそれのある土地、著しい危害のおそれのある土地の設定図

調査年度 令和3年度

急傾斜地の位置	箇所番号	027B2002	箇所名	湯沢	所在地	二戸市浄法寺町湯沢
---------	------	----------	-----	----	-----	-----------



凡例	■ 上端	— 横断測線	▭ 危害のおそれのある土地の区域	▭ 土石等の移動による力が100kN/m ² を超える範囲
	▲ 下端		▭ 著しい危害のおそれのある土地の区域	▭ 土石等の堆積高が3mを超える範囲

急傾斜地の崩壊区域調書

様式3-2 建築物に作用すると想定される衝撃に関する事項(1/2)

調査年度	令和3年度
------	-------

急傾斜地の位置		箇所番号			箇所名				所在地		二戸市浄法寺町湯沢					
横断 測線 番号	急傾斜地の下端に隣接する土地															
	土石等の移動の高さと力の大きさ								土石等の堆積高さと力の大きさ							
	急傾斜地内				急傾斜地内				急傾斜地内				急傾斜地内			
	区分	高さ (m)	下端からの距離 (m)	力の大きさ (kN/m ²)	区分	下端からの水平 距離(m)	高さ (m)	力の大きさ (kN/m ²)	区分	高さ (m)	上端からの比高 (m)	力の大きさ (kN/m ²)	区分	上端からの比高 (m)	高さ (m)	力の大きさ (kN/m ²)
1	100kN/m ² を超える	—	— ~ —	—	3mを超える	— ~ —	—	—	100kN/m ² を超える	—	— ~ —	—	3mを超える	— ~ —	—	—
	それ以外	1.00	0.00 ~ 4.77	59.44	それ以外	0.00 ~ 0.00	1.70	9.10	それ以外	1.00	5.00 ~ 5.00	59.44	それ以外	5.00 ~ 5.00	1.70	9.10
2	100kN/m ² を超える	—	— ~ —	—	3mを超える	— ~ —	—	—	100kN/m ² を超える	—	— ~ —	—	3mを超える	— ~ —	—	—
	それ以外	1.00	0.00 ~ 7.56	96.74	それ以外	0.00 ~ 7.56	2.51	13.43	それ以外	1.00	5.00 ~ 11.70	96.74	それ以外	5.00 ~ 11.70	2.51	13.43
3	100kN/m ² を超える	—	— ~ —	—	3mを超える	— ~ —	—	—	100kN/m ² を超える	—	— ~ —	—	3mを超える	— ~ —	—	—
	それ以外	1.00	0.00 ~ 7.55	96.55	それ以外	0.00 ~ 7.55	1.73	9.24	それ以外	1.00	5.00 ~ 9.99	96.55	それ以外	5.00 ~ 9.99	1.73	9.24
4	100kN/m ² を超える	1.00	0.00 ~ 0.41	106.03	3mを超える	— ~ —	—	—	100kN/m ² を超える	1.00	10.60 ~ 11.76	106.03	3mを超える	— ~ —	—	—
	それ以外	1.00	0.41 ~ 8.19	100.00	それ以外	0.00 ~ 8.19	2.13	11.40	それ以外	1.00	5.00 ~ 10.60	100.00	それ以外	5.00 ~ 11.76	2.13	11.40
5	100kN/m ² を超える	1.00	0.00 ~ 2.25	135.02	3mを超える	— ~ —	—	—	100kN/m ² を超える	1.00	10.72 ~ 21.22	135.02	3mを超える	— ~ —	—	—
	それ以外	1.00	2.25 ~ 10.04	100.00	それ以外	0.00 ~ 10.04	2.60	13.90	それ以外	1.00	5.00 ~ 10.72	100.00	それ以外	5.00 ~ 21.22	2.60	13.90
6	100kN/m ² を超える	1.00	0.00 ~ 2.08	132.24	3mを超える	— ~ —	—	—	100kN/m ² を超える	1.00	10.97 ~ 18.77	132.24	3mを超える	— ~ —	—	—
	それ以外	1.00	2.08 ~ 9.87	100.00	それ以外	0.00 ~ 9.87	2.54	13.61	それ以外	1.00	5.00 ~ 10.97	100.00	それ以外	5.00 ~ 18.77	2.54	13.61
7	100kN/m ² を超える	1.00	0.00 ~ 2.07	132.10	3mを超える	— ~ —	—	—	100kN/m ² を超える	1.00	10.56 ~ 18.30	132.10	3mを超える	— ~ —	—	—
	それ以外	1.00	2.07 ~ 9.86	100.00	それ以外	0.00 ~ 9.86	2.42	12.96	それ以外	1.00	5.00 ~ 10.56	100.00	それ以外	5.00 ~ 18.30	2.42	12.96
8	100kN/m ² を超える	—	— ~ —	—	3mを超える	— ~ —	—	—	100kN/m ² を超える	—	— ~ —	—	3mを超える	— ~ —	—	—
	それ以外	1.00	0.00 ~ 5.97	74.82	それ以外	0.00 ~ 0.00	1.57	8.38	それ以外	1.00	5.00 ~ 7.50	74.82	それ以外	5.00 ~ 7.50	1.57	8.38
9	100kN/m ² を超える	1.00	0.00 ~ 2.32	136.10	3mを超える	— ~ —	—	—	100kN/m ² を超える	1.00	10.91 ~ 20.07	136.10	3mを超える	— ~ —	—	—
	それ以外	1.00	2.32 ~ 10.10	100.00	それ以外	0.00 ~ 10.10	2.89	15.45	それ以外	1.00	5.00 ~ 10.91	100.00	それ以外	5.00 ~ 20.07	2.89	15.45
10	100kN/m ² を超える	1.00	0.00 ~ 2.12	132.86	3mを超える	— ~ —	—	—	100kN/m ² を超える	1.00	11.10 ~ 22.51	132.86	3mを超える	— ~ —	—	—
	それ以外	1.00	2.12 ~ 9.90	100.00	それ以外	0.00 ~ 9.90	2.52	13.50	それ以外	1.00	5.00 ~ 11.10	100.00	それ以外	5.00 ~ 22.51	2.52	13.50
11	100kN/m ² を超える	1.00	0.00 ~ 2.40	137.45	3mを超える	— ~ —	—	—	100kN/m ² を超える	1.00	10.73 ~ 22.71	137.45	3mを超える	— ~ —	—	—
	それ以外	1.00	2.40 ~ 10.18	100.00	それ以外	0.00 ~ 10.18	2.59	13.87	それ以外	1.00	5.00 ~ 10.73	100.00	それ以外	5.00 ~ 22.71	2.59	13.87
12	100kN/m ² を超える	1.00	0.00 ~ 2.89	145.72	3mを超える	— ~ —	—	—	100kN/m ² を超える	1.00	10.88 ~ 24.37	145.72	3mを超える	— ~ —	—	—
	それ以外	1.00	2.89 ~ 10.67	100.00	それ以外	0.00 ~ 10.67	2.88	15.41	それ以外	1.00	5.00 ~ 10.88	100.00	それ以外	5.00 ~ 24.37	2.88	15.41
13	100kN/m ² を超える	1.00	0.00 ~ 2.89	145.72	3mを超える	— ~ —	—	—	100kN/m ² を超える	1.00	10.88 ~ 24.37	145.72	3mを超える	— ~ —	—	—
	それ以外	1.00	2.89 ~ 10.67	100.00	それ以外	0.00 ~ 10.67	2.88	15.41	それ以外	1.00	5.00 ~ 10.88	100.00	それ以外	5.00 ~ 24.37	2.88	15.41
14	100kN/m ² を超える	1.00	0.00 ~ 3.15	150.28	3mを超える	— ~ —	—	—	100kN/m ² を超える	1.00	10.70 ~ 27.01	150.28	3mを超える	— ~ —	—	—
	それ以外	1.00	3.15 ~ 10.93	100.00	それ以外	0.00 ~ 10.93	2.83	15.13	それ以外	1.00	5.00 ~ 10.70	100.00	それ以外	5.00 ~ 27.01	2.83	15.13
15	100kN/m ² を超える	1.00	0.00 ~ 2.92	146.39	3mを超える	— ~ —	—	—	100kN/m ² を超える	1.00	10.66 ~ 28.82	146.39	3mを超える	— ~ —	—	—
	それ以外	1.00	2.92 ~ 10.71	100.00	それ以外	0.00 ~ 10.71	2.94	15.75	それ以外	1.00	5.00 ~ 10.66	100.00	それ以外	5.00 ~ 28.82	2.94	15.75

急傾斜地の崩壊区域調書

様式3-2 建築物に作用すると想定される衝撃に関する事項(2/2)

調査年度	令和3年度
------	-------

急傾斜地の位置		027B2002			箇所名				湯沢		所在地		二戸市浄法寺町湯沢			
横断 測線 番号	急傾斜地の下端に隣接する土地								急傾斜地内							
	土石等の移動の高さと力の大きさ				土石等の堆積高さとの大きさ				土石等の移動の高さと力の大きさ				土石等の堆積高さとの大きさ			
	区分	高さ (m)	下端からの距離 (m)	力の大きさ (kN/m ²)	区分	下端からの水平 距離(m)	高さ (m)	力の大きさ (kN/m ²)	区分	高さ (m)	上端からの比高 (m)	力の大きさ (kN/m ²)	区分	上端からの比高 (m)	高さ (m)	力の大きさ (kN/m ²)
16	100kN/m ² を超える	1.00	0.00 ~ 2.63	141.33	3mを超える	— ~ —	—	—	100kN/m ² を超える	1.00	10.53 ~ 22.44	141.33	3mを超える	— ~ —	—	—
	それ以外	1.00	2.63 ~ 10.41	100.00	それ以外	0.00 ~ 10.41	2.38	12.72	それ以外	1.00	5.00 ~ 10.53	100.00	それ以外	5.00 ~ 22.44	2.38	12.72
17	100kN/m ² を超える	1.00	0.00 ~ 2.51	139.39	3mを超える	— ~ —	—	—	100kN/m ² を超える	1.00	11.26 ~ 22.08	139.39	3mを超える	— ~ —	—	—
	それ以外	1.00	2.51 ~ 10.30	100.00	それ以外	0.00 ~ 10.30	2.59	13.89	それ以外	1.00	5.00 ~ 11.26	100.00	それ以外	5.00 ~ 22.08	2.59	13.89
18	100kN/m ² を超える	1.00	0.00 ~ 2.51	139.39	3mを超える	— ~ —	—	—	100kN/m ² を超える	1.00	11.26 ~ 22.08	139.39	3mを超える	— ~ —	—	—
	それ以外	1.00	2.51 ~ 10.30	100.00	それ以外	0.00 ~ 10.30	2.96	15.83	それ以外	1.00	5.00 ~ 11.26	100.00	それ以外	5.00 ~ 22.08	2.96	15.83
19	100kN/m ² を超える	1.00	0.00 ~ 2.54	139.82	3mを超える	— ~ —	—	—	100kN/m ² を超える	1.00	11.03 ~ 21.79	139.82	3mを超える	— ~ —	—	—
	それ以外	1.00	2.54 ~ 10.32	100.00	それ以外	0.00 ~ 10.32	2.91	15.60	それ以外	1.00	5.00 ~ 11.03	100.00	それ以外	5.00 ~ 21.79	2.91	15.60
20	100kN/m ² を超える	1.00	0.00 ~ 2.54	139.82	3mを超える	— ~ —	—	—	100kN/m ² を超える	1.00	11.03 ~ 21.79	139.82	3mを超える	— ~ —	—	—
	それ以外	1.00	2.54 ~ 10.32	100.00	それ以外	0.00 ~ 10.32	2.91	15.60	それ以外	1.00	5.00 ~ 11.03	100.00	それ以外	5.00 ~ 21.79	2.91	15.60
21	100kN/m ² を超える	1.00	0.00 ~ 3.19	150.92	3mを超える	0.00 ~ 0.63	3.40	18.18	100kN/m ² を超える	1.00	11.63 ~ 29.82	150.92	3mを超える	20.00 ~ 29.82	3.40	18.18
	それ以外	1.00	3.19 ~ 10.97	100.00	それ以外	0.63 ~ 10.97	3.00	16.05	それ以外	1.00	5.00 ~ 11.63	100.00	それ以外	5.00 ~ 20.00	3.00	16.05
22	100kN/m ² を超える	1.00	0.00 ~ 3.12	149.68	3mを超える	0.00 ~ 0.64	3.41	18.23	100kN/m ² を超える	1.00	11.69 ~ 29.11	149.68	3mを超える	20.00 ~ 29.11	3.41	18.23
	それ以外	1.00	3.12 ~ 10.90	100.00	それ以外	0.64 ~ 10.90	3.00	16.05	それ以外	1.00	5.00 ~ 11.69	100.00	それ以外	5.00 ~ 20.00	3.00	16.05
23	100kN/m ² を超える	—	— ~ —	—	3mを超える	— ~ —	—	—	100kN/m ² を超える	—	— ~ —	—	3mを超える	— ~ —	—	—
	それ以外	—	— ~ —	—	それ以外	— ~ —	—	—	それ以外	—	— ~ —	—	それ以外	— ~ —	—	—
24	100kN/m ² を超える	—	— ~ —	—	3mを超える	— ~ —	—	—	100kN/m ² を超える	—	— ~ —	—	3mを超える	— ~ —	—	—
	それ以外	—	— ~ —	—	それ以外	— ~ —	—	—	それ以外	—	— ~ —	—	それ以外	— ~ —	—	—
25	100kN/m ² を超える	—	— ~ —	—	3mを超える	— ~ —	—	—	100kN/m ² を超える	—	— ~ —	—	3mを超える	— ~ —	—	—
	それ以外	—	— ~ —	—	それ以外	— ~ —	—	—	それ以外	—	— ~ —	—	それ以外	— ~ —	—	—
26	100kN/m ² を超える	1.00	0.00 ~ 2.82	144.62	3mを超える	0.00 ~ 0.66	3.42	18.33	100kN/m ² を超える	1.00	11.80 ~ 26.13	144.62	3mを超える	20.00 ~ 26.13	3.42	18.33
	それ以外	1.00	2.82 ~ 10.61	100.00	それ以外	0.66 ~ 10.61	3.00	16.05	それ以外	1.00	5.00 ~ 11.80	100.00	それ以外	5.00 ~ 20.00	3.00	16.05
27	100kN/m ² を超える	1.00	0.00 ~ 2.94	146.59	3mを超える	— ~ —	—	—	100kN/m ² を超える	1.00	10.84 ~ 24.79	146.59	3mを超える	— ~ —	—	—
	それ以外	1.00	2.94 ~ 10.72	100.00	それ以外	0.00 ~ 10.72	2.87	15.36	それ以外	1.00	5.00 ~ 10.84	100.00	それ以外	5.00 ~ 24.79	2.87	15.36
28	100kN/m ² を超える	1.00	0.00 ~ 1.15	117.29	3mを超える	— ~ —	—	—	100kN/m ² を超える	1.00	10.64 ~ 14.14	117.29	3mを超える	— ~ —	—	—
	それ以外	1.00	1.15 ~ 8.93	100.00	それ以外	0.00 ~ 8.93	2.26	12.12	それ以外	1.00	5.00 ~ 10.64	100.00	それ以外	5.00 ~ 14.14	2.26	12.12
29	100kN/m ² を超える	—	— ~ —	—	3mを超える	— ~ —	—	—	100kN/m ² を超える	—	— ~ —	—	3mを超える	— ~ —	—	—
	それ以外	1.00	0.00 ~ 6.48	81.55	それ以外	0.00 ~ 6.48	1.95	10.42	それ以外	1.00	5.00 ~ 8.34	81.55	それ以外	5.00 ~ 8.34	1.95	10.42
30	100kN/m ² を超える	—	— ~ —	—	3mを超える	— ~ —	—	—	100kN/m ² を超える	—	— ~ —	—	3mを超える	— ~ —	—	—
	それ以外	1.00	0.00 ~ 2.42	32.22	それ以外	0.00 ~ 2.42	2.47	13.23	それ以外	1.00	5.00 ~ 5.00	32.22	それ以外	5.00 ~ 5.00	2.47	13.23