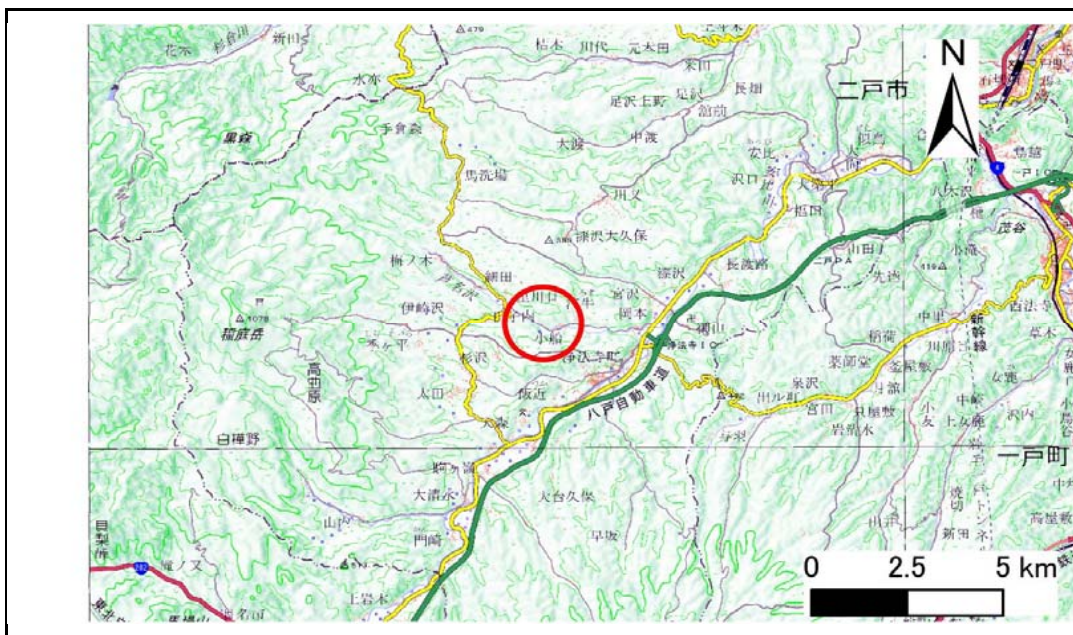


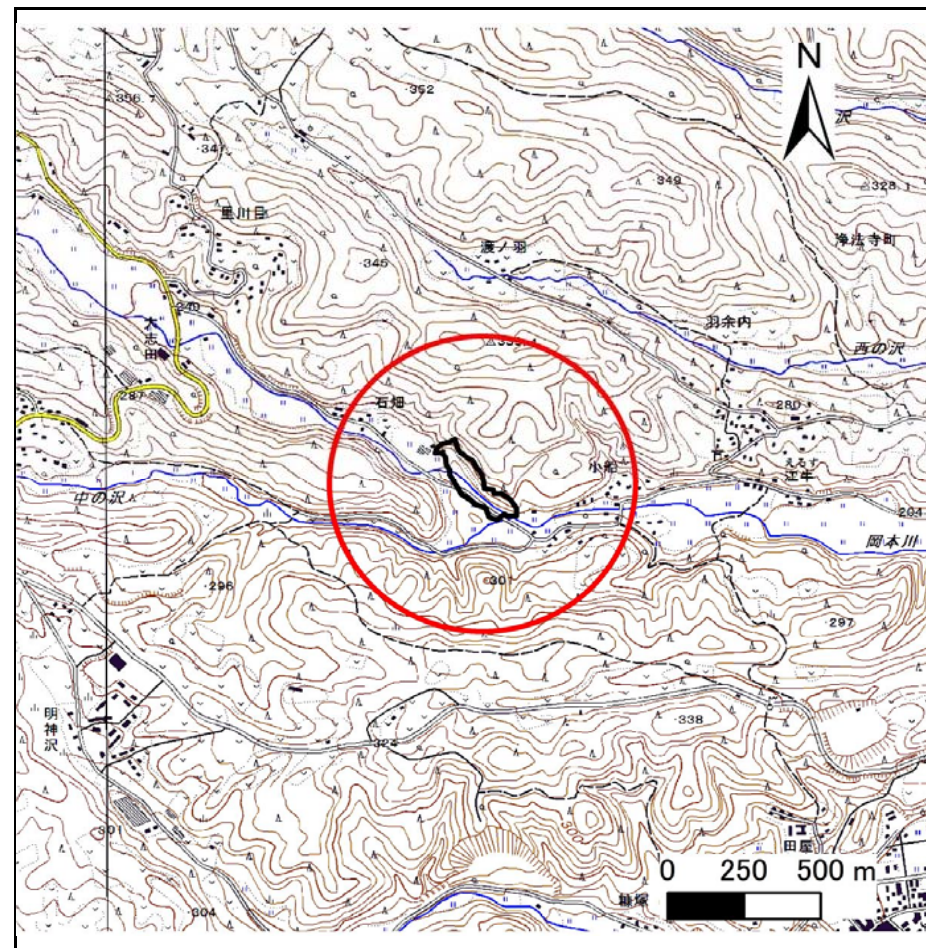
# 土砂災害防止に関する基礎調査(急傾斜地の崩壊)

表紙 概況、位置図

自然現象の種類	急傾斜地の崩壊
箇所番号	019B1021
箇所名	森越
所在地	二戸市浄法寺町新山
調査機関	県北広域振興局土木部二戸土木センター



概況図(S=1:200,000)



位置図(S=1:25,000)

国土地理院の電子地形図200000『八戸』及び電子地形図25000『浄法寺』を掲載



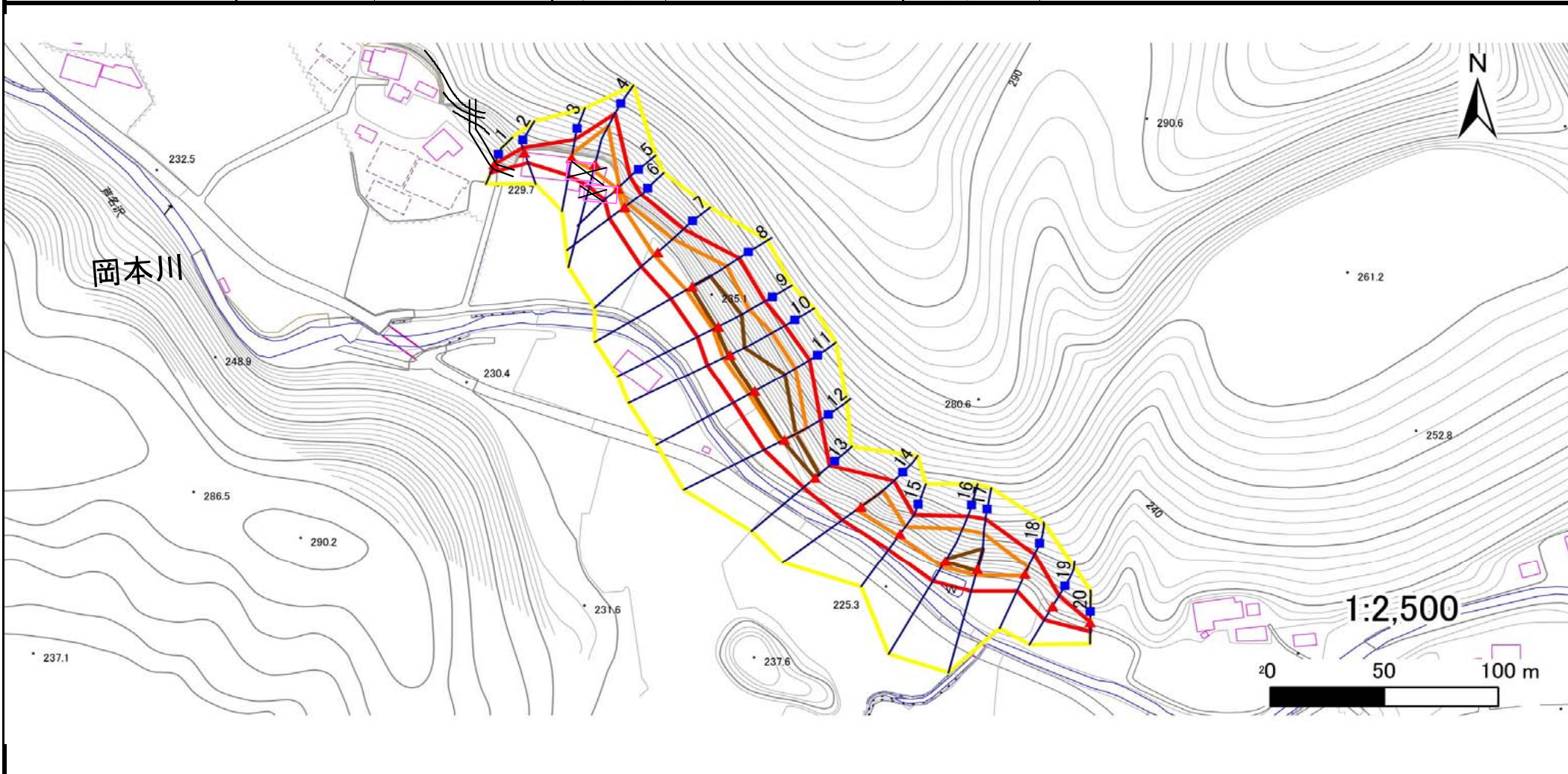
# 急傾斜地の崩壊区域調査

様式3-1 危害のおそれのある土地、著しい危害のおそれのある土地の設定図

調査年度

平成30年度

急傾斜地の位置 箇所番号 019B1021 箇所名 森越 所在地 二戸市浄法寺町新山



凡例

■ 上端  
▲ 下端

— 横断測線

⬡ 危害のおそれのある土地の区域

⬢ 著しい危害のおそれのある土地の区域

⬡ 土石等の移動による力が $100\text{kN/m}^2$ を超える範囲

⬢ 土石等の堆積高が $3\text{m}$ を超える範囲

## 急傾斜地の崩壊区域調書

様式3-2 建築物に作用すると想定される衝撃に関する事項(1/2)

調査年度

平成30年度

急傾斜地の位置		箇所番号		019B1021		箇所名		森越		所在地		二戸市浄法寺町新山				
横断 測線 番号	急傾斜地の下端に隣接する土地								急傾斜地内							
	土石等の移動の高さと力の大きさ				土石等の堆積高さと力の大きさ				土石等の移動の高さと力の大きさ				土石等の堆積高さと力の大きさ			
	区分	高さ (m)	下端からの距離 (m)	力の大きさ (kN/m <sup>2</sup> )	区分	下端からの水平 距離(m)	高さ (m)	力の大きさ (kN/m <sup>2</sup> )	区分	高さ (m)	上端からの比高 (m)	力の大きさ (kN/m <sup>2</sup> )	区分	上端からの比高 (m)	高さ (m)	力の大きさ (kN/m <sup>2</sup> )
1	100kN/m <sup>2</sup> を超える	—	— ~ —	—	3mを超える	— ~ —	—	—	100kN/m <sup>2</sup> を超える	—	— ~ —	—	3mを超える	— ~ —	—	—
	それ以外	1.00	0.00 ~ 4.34	54.25	それ以外	0.00 ~ 4.34	1.97	10.56	それ以外	1.00	5.00 ~ 5.00	54.25	それ以外	5.00 ~ 5.00	1.97	10.56
2	100kN/m <sup>2</sup> を超える	—	— ~ —	—	3mを超える	— ~ —	—	—	100kN/m <sup>2</sup> を超える	—	— ~ —	—	3mを超える	— ~ —	—	—
	それ以外	1.00	0.00 ~ 5.24	65.36	それ以外	0.00 ~ 5.24	2.17	11.61	それ以外	1.00	5.00 ~ 7.82	65.36	それ以外	5.00 ~ 7.82	2.17	11.61
3	100kN/m <sup>2</sup> を超える	1.00	0.00 ~ 0.64	109.49	3mを超える	— ~ —	—	—	100kN/m <sup>2</sup> を超える	1.00	11.03 ~ 12.87	109.49	3mを超える	— ~ —	—	—
	それ以外	1.00	0.64 ~ 8.42	100.00	それ以外	0.00 ~ 8.42	2.35	12.60	それ以外	1.00	5.00 ~ 11.03	100.00	それ以外	5.00 ~ 12.87	2.35	12.60
4	100kN/m <sup>2</sup> を超える	1.00	0.00 ~ 3.22	151.47	3mを超える	0.00 ~ 0.49	3.29	17.63	100kN/m <sup>2</sup> を超える	1.00	11.08 ~ 28.45	151.47	3mを超える	25.00 ~ 28.45	3.29	17.63
	それ以外	1.00	3.22 ~ 11.00	100.00	それ以外	0.49 ~ 11.00	3.00	16.05	それ以外	1.00	5.00 ~ 11.08	100.00	それ以外	5.00 ~ 25.00	3.00	16.05
5	100kN/m <sup>2</sup> を超える	1.00	0.00 ~ 0.35	105.11	3mを超える	— ~ —	—	—	100kN/m <sup>2</sup> を超える	1.00	11.55 ~ 12.55	105.11	3mを超える	— ~ —	—	—
	それ以外	1.00	0.35 ~ 8.13	100.00	それ以外	0.00 ~ 8.13	2.43	12.98	それ以外	1.00	5.00 ~ 11.55	100.00	それ以外	5.00 ~ 12.55	2.43	12.98
6	100kN/m <sup>2</sup> を超える	1.00	0.00 ~ 0.69	110.24	3mを超える	— ~ —	—	—	100kN/m <sup>2</sup> を超える	1.00	13.50 ~ 16.09	110.24	3mを超える	— ~ —	—	—
	それ以外	1.00	0.69 ~ 8.47	100.00	それ以外	0.00 ~ 8.47	2.82	15.10	それ以外	1.00	5.00 ~ 13.50	100.00	それ以外	5.00 ~ 16.09	2.82	15.10
7	100kN/m <sup>2</sup> を超える	1.00	0.00 ~ 2.14	133.26	3mを超える	— ~ —	—	—	100kN/m <sup>2</sup> を超える	1.00	10.91 ~ 19.03	133.26	3mを超える	— ~ —	—	—
	それ以外	1.00	2.14 ~ 9.93	100.00	それ以外	0.00 ~ 9.93	2.53	13.55	それ以外	1.00	5.00 ~ 10.91	100.00	それ以外	5.00 ~ 19.03	2.53	13.55
8	100kN/m <sup>2</sup> を超える	1.00	0.00 ~ 3.16	150.47	3mを超える	0.00 ~ 0.61	3.38	18.10	100kN/m <sup>2</sup> を超える	1.00	11.54 ~ 29.16	150.47	3mを超える	20.00 ~ 29.16	3.38	18.10
	それ以外	1.00	3.16 ~ 10.95	100.00	それ以外	0.61 ~ 10.95	3.00	16.05	それ以外	1.00	5.00 ~ 11.54	100.00	それ以外	5.00 ~ 20.00	3.00	16.05
9	100kN/m <sup>2</sup> を超える	1.00	0.00 ~ 2.56	140.17	3mを超える	0.00 ~ 1.21	3.87	20.72	100kN/m <sup>2</sup> を超える	1.00	14.91 ~ 34.74	140.17	3mを超える	20.00 ~ 34.74	3.87	20.72
	それ以外	1.00	2.56 ~ 10.34	100.00	それ以外	1.21 ~ 10.34	3.00	16.05	それ以外	1.00	5.00 ~ 14.91	100.00	それ以外	5.00 ~ 20.00	3.00	16.05
10	100kN/m <sup>2</sup> を超える	1.00	0.00 ~ 3.38	154.32	3mを超える	0.00 ~ 0.78	3.48	18.62	100kN/m <sup>2</sup> を超える	1.00	11.41 ~ 31.92	154.32	3mを超える	25.00 ~ 31.92	3.48	18.62
	それ以外	1.00	3.38 ~ 11.17	100.00	それ以外	0.78 ~ 11.17	3.00	16.05	それ以外	1.00	5.00 ~ 11.41	100.00	それ以外	5.00 ~ 25.00	3.00	16.05
11	100kN/m <sup>2</sup> を超える	1.00	0.00 ~ 3.06	148.73	3mを超える	0.00 ~ 1.11	3.77	20.16	100kN/m <sup>2</sup> を超える	1.00	13.67 ~ 38.15	148.73	3mを超える	20.00 ~ 38.15	3.77	20.16
	それ以外	1.00	3.06 ~ 10.85	100.00	それ以外	1.11 ~ 10.85	3.00	16.05	それ以外	1.00	5.00 ~ 13.67	100.00	それ以外	5.00 ~ 20.00	3.00	16.05
12	100kN/m <sup>2</sup> を超える	1.00	0.00 ~ 2.30	135.79	3mを超える	0.00 ~ 0.91	3.64	19.48	100kN/m <sup>2</sup> を超える	1.00	13.69 ~ 26.68	135.79	3mを超える	20.00 ~ 26.68	3.64	19.48
	それ以外	1.00	2.30 ~ 10.08	100.00	それ以外	0.91 ~ 10.08	3.00	16.05	それ以外	1.00	5.00 ~ 13.69	100.00	それ以外	5.00 ~ 20.00	3.00	16.05
13	100kN/m <sup>2</sup> を超える	—	— ~ —	—	3mを超える	0.00 ~ 0.25	3.24	17.36	100kN/m <sup>2</sup> を超える	—	— ~ —	—	3mを超える	15.00 ~ 18.77	3.24	17.36
	それ以外	1.00	0.00 ~ 6.90	87.40	それ以外	0.25 ~ 6.90	3.00	16.05	それ以外	1.00	5.00 ~ 18.77	87.40	それ以外	5.00 ~ 15.00	3.00	16.05
14	100kN/m <sup>2</sup> を超える	1.00	0.00 ~ 2.56	140.19	3mを超える	— ~ —	—	—	100kN/m <sup>2</sup> を超える	1.00	10.84 ~ 21.61	140.19	3mを超える	— ~ —	—	—
	それ以外	1.00	2.56 ~ 10.35	100.00	それ以外	0.00 ~ 10.35	2.87	15.35	それ以外	1.00	5.00 ~ 10.84	100.00	それ以外	5.00 ~ 21.61	2.87	15.35
15	100kN/m <sup>2</sup> を超える	1.00	0.00 ~ 1.22	118.41	3mを超える	— ~ —	—	—	100kN/m <sup>2</sup> を超える	1.00	11.15 ~ 15.05	118.41	3mを超える	— ~ —	—	—
	それ以外	1.00	1.22 ~ 9.00	100.00	それ以外	0.00 ~ 9.00	2.58	13.79	それ以外	1.00	5.00 ~ 11.15	100.00	それ以外	5.00 ~ 15.05	2.58	13.79

## 急傾斜地の崩壊区域調書

様式3-2 建築物に作用すると想定される衝撃に関する事項(2/2)

調査年度

平成30年度

急傾斜地の位置		箇所番号		019B1021		箇所名		森越		所在地		二戸市浄法寺町新山				
横断 測線 番号	急傾斜地の下端に隣接する土地								急傾斜地内							
	土石等の移動の高さと力の大きさ				土石等の堆積高さと力の大きさ				土石等の移動の高さと力の大きさ				土石等の堆積高さと力の大きさ			
	区分	高さ (m)	下端からの距離 (m)	力の大きさ (kN/m <sup>2</sup> )	区分	下端からの水平 距離(m)	高さ (m)	力の大きさ (kN/m <sup>2</sup> )	区分	高さ (m)	上端からの比高 (m)	力の大きさ (kN/m <sup>2</sup> )	区分	上端からの比高 (m)	高さ (m)	力の大きさ (kN/m <sup>2</sup> )
16	100kN/m <sup>2</sup> を超える	1.00	0.00 ~ 3.04	148.41	3mを超える	0.00 ~ 0.43	3.25	17.40	100kN/m <sup>2</sup> を超える	1.00	10.91 ~ 25.99	148.41	3mを超える	25.00 ~ 25.99	3.25	17.40
	それ以外	1.00	3.04 ~ 10.83	100.00	それ以外	0.43 ~ 10.83	3.00	16.05	それ以外	1.00	5.00 ~ 10.91	100.00	それ以外	5.00 ~ 25.00	3.00	16.05
17	100kN/m <sup>2</sup> を超える	1.00	0.00 ~ 3.02	148.03	3mを超える	0.00 ~ 0.97	3.63	19.45	100kN/m <sup>2</sup> を超える	1.00	12.43 ~ 30.77	148.03	3mを超える	20.00 ~ 30.77	3.63	19.45
	それ以外	1.00	3.02 ~ 10.80	100.00	それ以外	0.97 ~ 10.80	3.00	16.05	それ以外	1.00	5.00 ~ 12.43	100.00	それ以外	5.00 ~ 20.00	3.00	16.05
18	100kN/m <sup>2</sup> を超える	1.00	0.00 ~ 1.02	115.32	3mを超える	— ~ —	—	—	100kN/m <sup>2</sup> を超える	1.00	10.82 ~ 13.88	115.32	3mを超える	— ~ —	—	—
	それ以外	1.00	1.02 ~ 8.80	100.00	それ以外	0.00 ~ 8.80	2.31	12.37	それ以外	1.00	5.00 ~ 10.82	100.00	それ以外	5.00 ~ 13.88	2.31	12.37
19	100kN/m <sup>2</sup> を超える	—	— ~ —	—	3mを超える	— ~ —	—	—	100kN/m <sup>2</sup> を超える	—	— ~ —	—	3mを超える	— ~ —	—	—
	それ以外	1.00	0.00 ~ 7.43	94.89	それ以外	0.00 ~ 7.43	2.38	12.72	それ以外	1.00	5.00 ~ 10.28	94.89	それ以外	5.00 ~ 10.28	2.38	12.72
20	100kN/m <sup>2</sup> を超える	—	— ~ —	—	3mを超える	— ~ —	—	—	100kN/m <sup>2</sup> を超える	—	— ~ —	—	3mを超える	— ~ —	—	—
	それ以外	1.00	0.00 ~ 4.34	54.19	それ以外	0.00 ~ 4.34	1.98	10.57	それ以外	1.00	5.00 ~ 5.00	54.19	それ以外	5.00 ~ 5.00	1.98	10.57
	100kN/m <sup>2</sup> を超える		~		3mを超える	~			100kN/m <sup>2</sup> を超える		~		3mを超える	~		
	それ以外		~		それ以外	~			それ以外		~		それ以外	~		
	100kN/m <sup>2</sup> を超える		~		3mを超える	~			100kN/m <sup>2</sup> を超える		~		3mを超える	~		
	それ以外		~		それ以外	~			それ以外		~		それ以外	~		
	100kN/m <sup>2</sup> を超える		~		3mを超える	~			100kN/m <sup>2</sup> を超える		~		3mを超える	~		
	それ以外		~		それ以外	~			それ以外		~		それ以外	~		
	100kN/m <sup>2</sup> を超える		~		3mを超える	~			100kN/m <sup>2</sup> を超える		~		3mを超える	~		
	それ以外		~		それ以外	~			それ以外		~		それ以外	~		
	100kN/m <sup>2</sup> を超える		~		3mを超える	~			100kN/m <sup>2</sup> を超える		~		3mを超える	~		
	それ以外		~		それ以外	~			それ以外		~		それ以外	~		
	100kN/m <sup>2</sup> を超える		~		3mを超える	~			100kN/m <sup>2</sup> を超える		~		3mを超える	~		
	それ以外		~		それ以外	~			それ以外		~		それ以外	~		
	100kN/m <sup>2</sup> を超える		~		3mを超える	~			100kN/m <sup>2</sup> を超える		~		3mを超える	~		
	それ以外		~		それ以外	~			それ以外		~		それ以外	~		