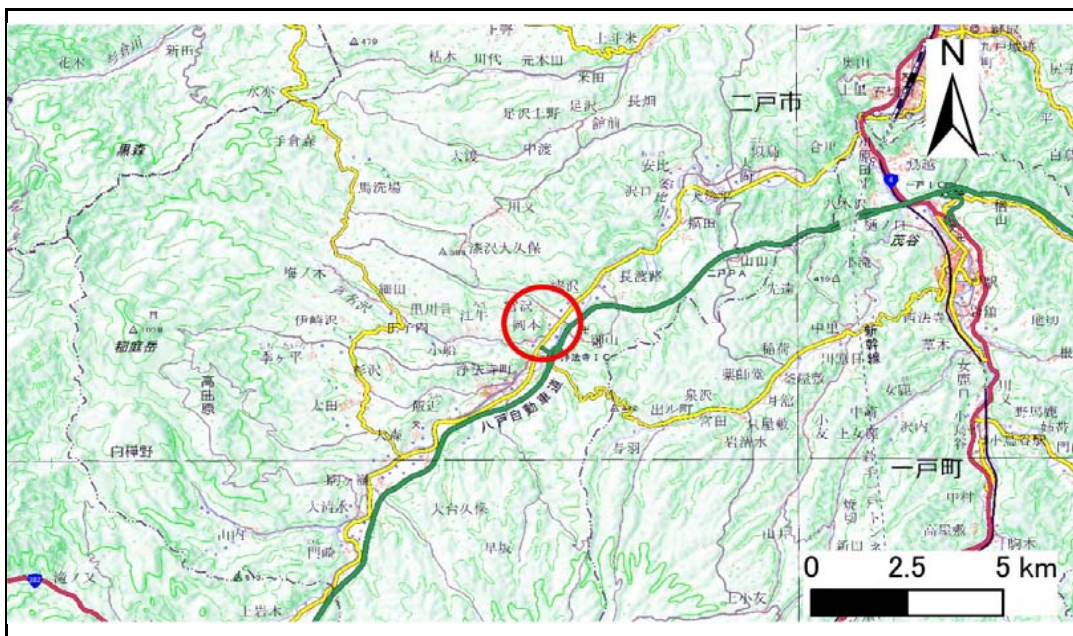


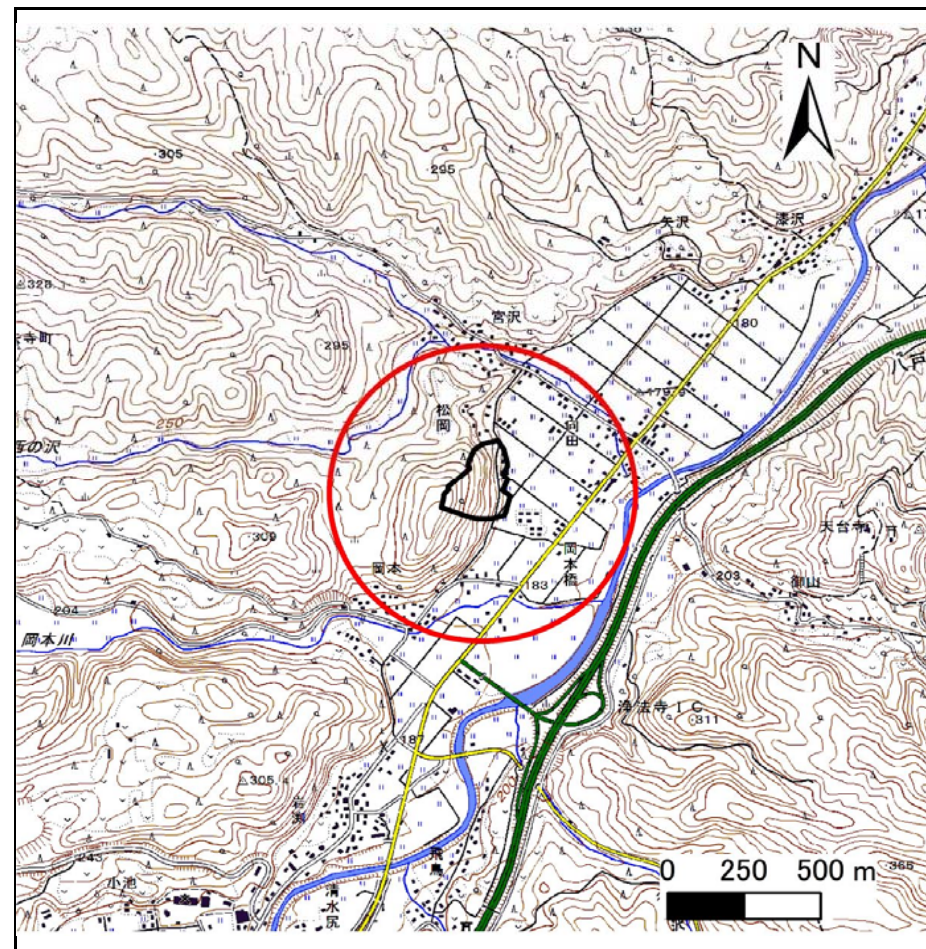
# 土砂災害防止に関する基礎調査(急傾斜地の崩壊)

表紙 概況、位置図

自然現象の種類	急傾斜地の崩壊
箇所番号	019B1014
箇所名	松岡
所在地	二戸市浄法寺町漆沢中前田
調査機関	県北広域振興局土木部二戸土木センター



位置図(S=1:200,000)



概況図(S=1:25,000)

国土地理院の電子地形図200000『八戸』及び電子地形図25000『浄法寺』を掲載

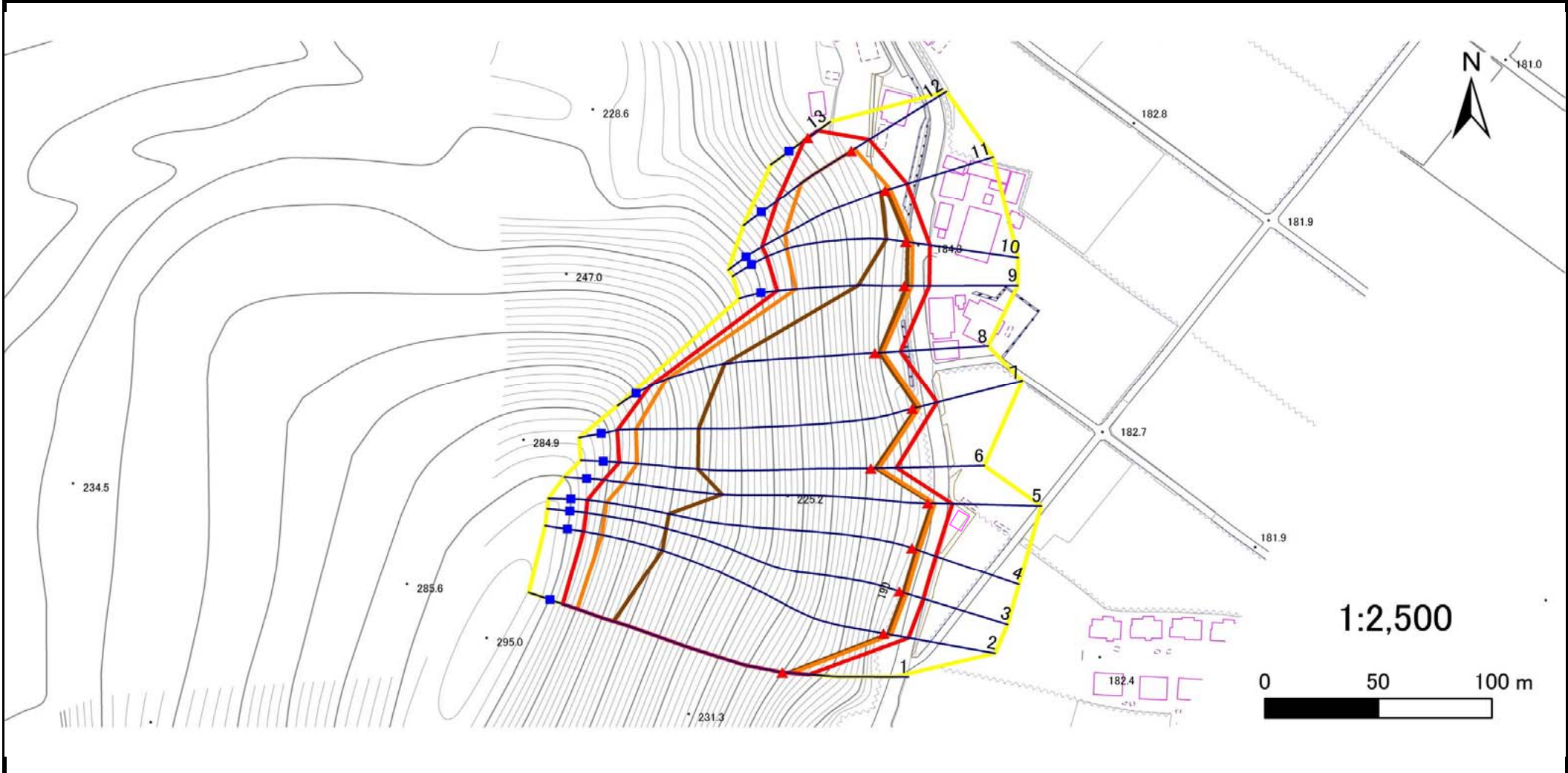


# 急傾斜地の崩壊区域調査

様式3-1 危害のおそれのある土地、著しい危害のおそれのある土地の設定図

調査年度 平成30年度

急傾斜地の位置	箇所番号	箇所名	所在地
	019B1014	松岡	二戸市浄法寺町漆沢中前田



凡例	■ 上端	— 横断測線	⬡ 危険のおそれのある土地の区域	⬡ 土石等の移動による力が $100\text{kN/m}^2$ を超える範囲
	▲ 下端		⬡ 著しい危害のおそれのある土地の区域	⬡ 土石等の堆積高が $3\text{m}$ を超える範囲

## 急傾斜地の崩壊区域調書

様式3-2 建築物に作用すると想定される衝撃に関する事項(1/1)

調査年度

平成30年度

急傾斜地の位置		箇所番号		019B1014		箇所名		松岡		所在地		二戸市浄法寺町漆沢中前田				
横断 測線 番号	急傾斜地の下端に隣接する土地								急傾斜地内							
	土石等の移動の高さと力の大きさ				土石等の堆積高さと力の大きさ				土石等の移動の高さと力の大きさ				土石等の堆積高さと力の大きさ			
	区 分	高さ (m)	下端からの距離 (m)	力の大きさ (kN/m <sup>2</sup> )	区 分	下端からの水平 距離(m)	高さ (m)	力の大きさ (kN/m <sup>2</sup> )	区 分	高さ (m)	上端からの比高 (m)	力の大きさ (kN/m <sup>2</sup> )	区 分	上端からの比高 (m)	高さ (m)	力の大きさ (kN/m <sup>2</sup> )
1	100kN/m <sup>2</sup> を超える	1.00	0.00 ~ 3.89	163.39	3mを超える	0.00 ~ 2.29	4.07	21.79	100kN/m <sup>2</sup> を超える	1.00	10.53 ~ 85.05	163.39	3mを超える	25.00 ~ 85.05	4.07	21.79
	それ以外	1.00	3.89 ~ 11.67	100.00	それ以外	2.29 ~ 11.67	3.00	16.05	それ以外	1.00	5.00 ~ 10.53	100.00	それ以外	5.00 ~ 25.00	3.00	16.05
2	100kN/m <sup>2</sup> を超える	1.00	0.00 ~ 3.40	154.73	3mを超える	0.00 ~ 2.01	3.87	20.73	100kN/m <sup>2</sup> を超える	1.00	10.72 ~ 103.64	154.73	3mを超える	30.00 ~ 103.64	3.87	20.73
	それ以外	1.00	3.40 ~ 11.19	100.00	それ以外	2.01 ~ 11.19	3.00	16.05	それ以外	1.00	5.00 ~ 10.72	100.00	それ以外	5.00 ~ 30.00	3.00	16.05
3	100kN/m <sup>2</sup> を超える	1.00	0.00 ~ 3.37	154.08	3mを超える	0.00 ~ 1.99	3.86	20.66	100kN/m <sup>2</sup> を超える	1.00	10.75 ~ 104.43	154.08	3mを超える	30.00 ~ 104.43	3.86	20.66
	それ以外	1.00	3.37 ~ 11.15	100.00	それ以外	1.99 ~ 11.15	3.00	16.05	それ以外	1.00	5.00 ~ 10.75	100.00	それ以外	5.00 ~ 30.00	3.00	16.05
4	100kN/m <sup>2</sup> を超える	1.00	0.00 ~ 3.30	152.94	3mを超える	0.00 ~ 1.96	3.84	20.56	100kN/m <sup>2</sup> を超える	1.00	10.80 ~ 104.43	152.94	3mを超える	30.00 ~ 104.43	3.84	20.56
	それ以外	1.00	3.30 ~ 11.09	100.00	それ以外	1.96 ~ 11.09	3.00	16.05	それ以外	1.00	5.00 ~ 10.80	100.00	それ以外	5.00 ~ 30.00	3.00	16.05
5	100kN/m <sup>2</sup> を超える	1.00	0.00 ~ 3.13	149.88	3mを超える	0.00 ~ 1.88	3.79	20.30	100kN/m <sup>2</sup> を超える	1.00	10.98 ~ 100.40	149.88	3mを超える	40.00 ~ 100.40	3.79	20.30
	それ以外	1.00	3.13 ~ 10.91	100.00	それ以外	1.88 ~ 10.91	3.00	16.05	それ以外	1.00	5.00 ~ 10.98	100.00	それ以外	5.00 ~ 40.00	3.00	16.05
6	100kN/m <sup>2</sup> を超える	1.00	0.00 ~ 3.53	157.04	3mを超える	0.00 ~ 2.08	3.92	20.96	100kN/m <sup>2</sup> を超える	1.00	10.63 ~ 84.72	157.04	3mを超える	30.00 ~ 84.72	3.92	20.96
	それ以外	1.00	3.53 ~ 11.32	100.00	それ以外	2.08 ~ 11.32	3.00	16.05	それ以外	1.00	5.00 ~ 10.63	100.00	それ以外	5.00 ~ 30.00	3.00	16.05
7	100kN/m <sup>2</sup> を超える	1.00	0.00 ~ 3.40	154.59	3mを超える	0.00 ~ 2.01	3.87	20.71	100kN/m <sup>2</sup> を超える	1.00	10.73 ~ 96.35	154.59	3mを超える	30.00 ~ 96.35	3.87	20.71
	それ以外	1.00	3.40 ~ 11.18	100.00	それ以外	2.01 ~ 11.18	3.00	16.05	それ以外	1.00	5.00 ~ 10.73	100.00	それ以外	5.00 ~ 30.00	3.00	16.05
8	100kN/m <sup>2</sup> を超える	1.00	0.00 ~ 3.57	157.72	3mを超える	0.00 ~ 2.10	3.93	21.04	100kN/m <sup>2</sup> を超える	1.00	10.61 ~ 78.15	157.72	3mを超える	30.00 ~ 78.15	3.93	21.04
	それ以外	1.00	3.57 ~ 11.36	100.00	それ以外	2.10 ~ 11.36	3.00	16.05	それ以外	1.00	5.00 ~ 10.61	100.00	それ以外	5.00 ~ 30.00	3.00	16.05
9	100kN/m <sup>2</sup> を超える	1.00	0.00 ~ 3.28	152.51	3mを超える	0.00 ~ 1.11	3.51	18.76	100kN/m <sup>2</sup> を超える	1.00	10.72 ~ 44.19	152.51	3mを超える	30.00 ~ 44.19	3.51	18.76
	それ以外	1.00	3.28 ~ 11.06	100.00	それ以外	1.11 ~ 11.06	3.00	16.05	それ以外	1.00	5.00 ~ 10.72	100.00	それ以外	5.00 ~ 30.00	3.00	16.05
10	100kN/m <sup>2</sup> を超える	1.00	0.00 ~ 2.92	146.24	3mを超える	0.00 ~ 0.93	3.40	18.22	100kN/m <sup>2</sup> を超える	1.00	11.12 ~ 45.69	146.24	3mを超える	40.00 ~ 45.69	3.40	18.22
	それ以外	1.00	2.92 ~ 10.70	100.00	それ以外	0.93 ~ 10.70	3.00	16.05	それ以外	1.00	5.00 ~ 11.12	100.00	それ以外	5.00 ~ 40.00	3.00	16.05
11	100kN/m <sup>2</sup> を超える	1.00	0.00 ~ 2.30	135.81	3mを超える	0.00 ~ 0.69	3.28	17.58	100kN/m <sup>2</sup> を超える	1.00	12.04 ~ 41.15	135.81	3mを超える	40.00 ~ 41.15	3.28	17.58
	それ以外	1.00	2.30 ~ 10.08	100.00	それ以外	0.69 ~ 10.08	3.00	16.05	それ以外	1.00	5.00 ~ 12.04	100.00	それ以外	5.00 ~ 40.00	3.00	16.05
12	100kN/m <sup>2</sup> を超える	1.00	0.00 ~ 1.73	126.48	3mを超える	— ~ —	—	—	100kN/m <sup>2</sup> を超える	1.00	12.69 ~ 28.11	126.48	3mを超える	— ~ —	—	—
	それ以外	1.00	1.73 ~ 9.51	100.00	それ以外	0.00 ~ 9.51	2.69	14.41	それ以外	1.00	5.00 ~ 12.69	100.00	それ以外	5.00 ~ 28.11	2.69	14.41
13	100kN/m <sup>2</sup> を超える	—	— ~ —	—	3mを超える	— ~ —	—	—	100kN/m <sup>2</sup> を超える	—	— ~ —	—	3mを超える	— ~ —	—	—
	それ以外	1.00	0.00 ~ 5.37	67.00	それ以外	0.00 ~ 0.00	1.59	8.52	それ以外	1.00	5.00 ~ 6.18	67.00	それ以外	5.00 ~ 6.18	1.59	8.52
	100kN/m <sup>2</sup> を超える		~		3mを超える	~			100kN/m <sup>2</sup> を超える		~		3mを超える	~		
	それ以外		~		それ以外	~			それ以外		~		それ以外	~		
	100kN/m <sup>2</sup> を超える		~		3mを超える	~			100kN/m <sup>2</sup> を超える		~		3mを超える	~		
	それ以外		~		それ以外	~			それ以外		~		それ以外	~		