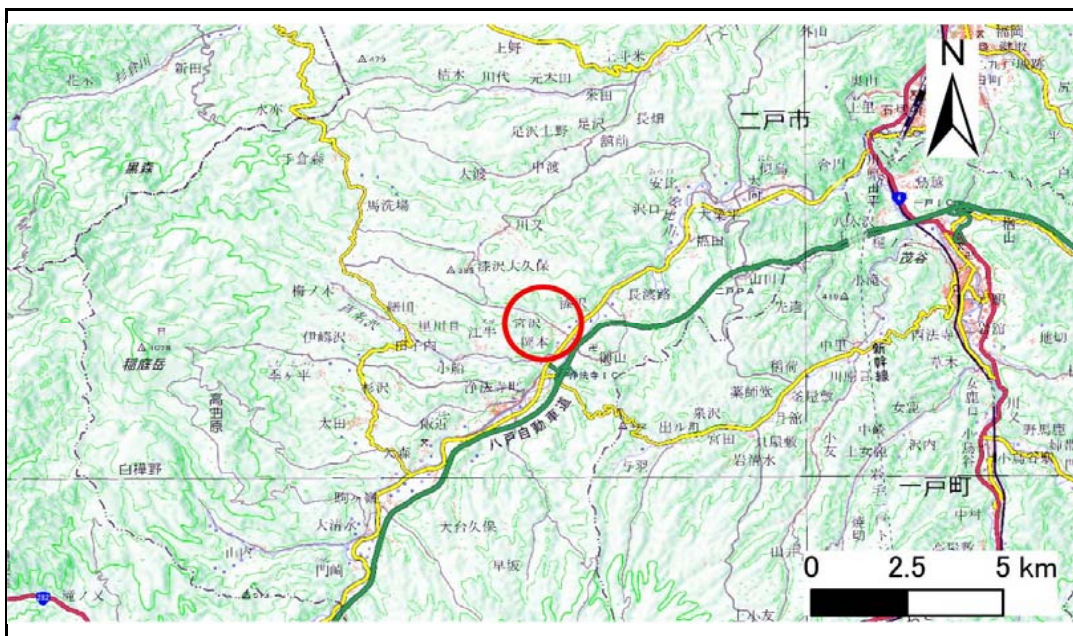


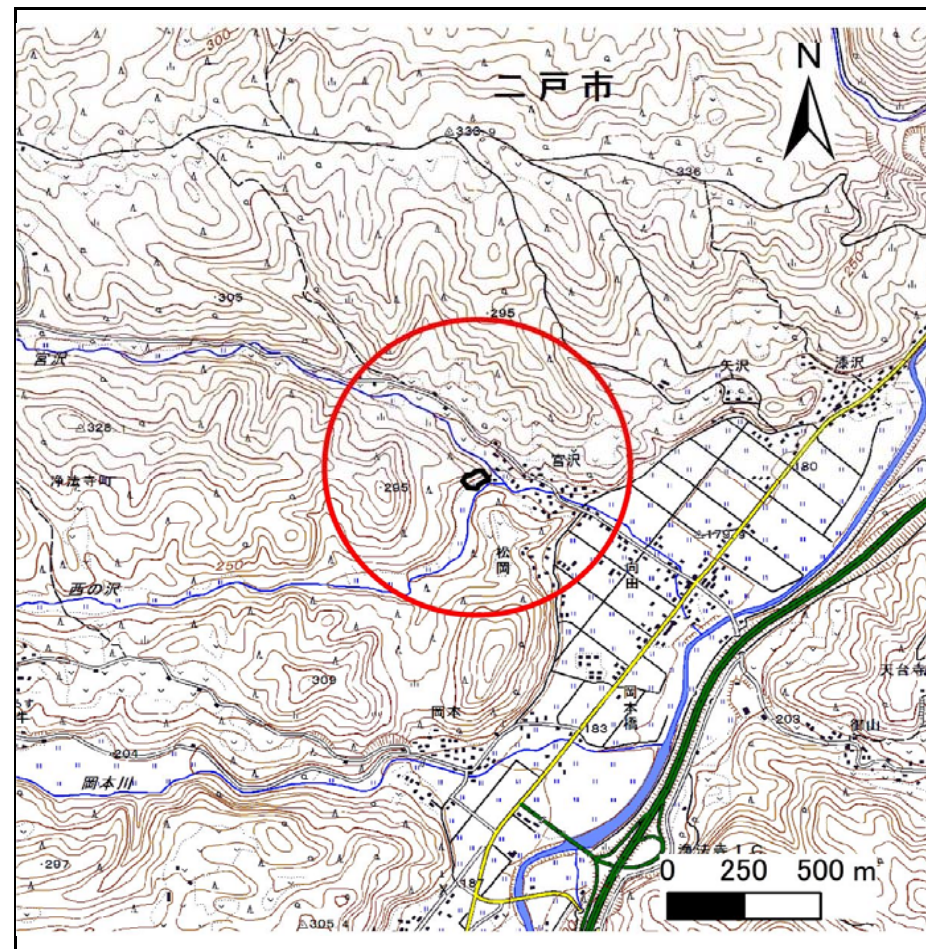
土砂災害防止に関する基礎調査(急傾斜地の崩壊)

表紙 概況、位置図

自然現象の種類	急傾斜地の崩壊
箇所番号	019B1013
箇所名	西の沢
所在地	二戸市浄法寺町西ノ沢
調査機関	県北広域振興局土木部二戸土木センター



概況図(S=1:200,000)



位置図(S=1:25,000)

国土地理院の電子地形図200000『八戸』及び電子地形図25000『浄法寺』を掲載

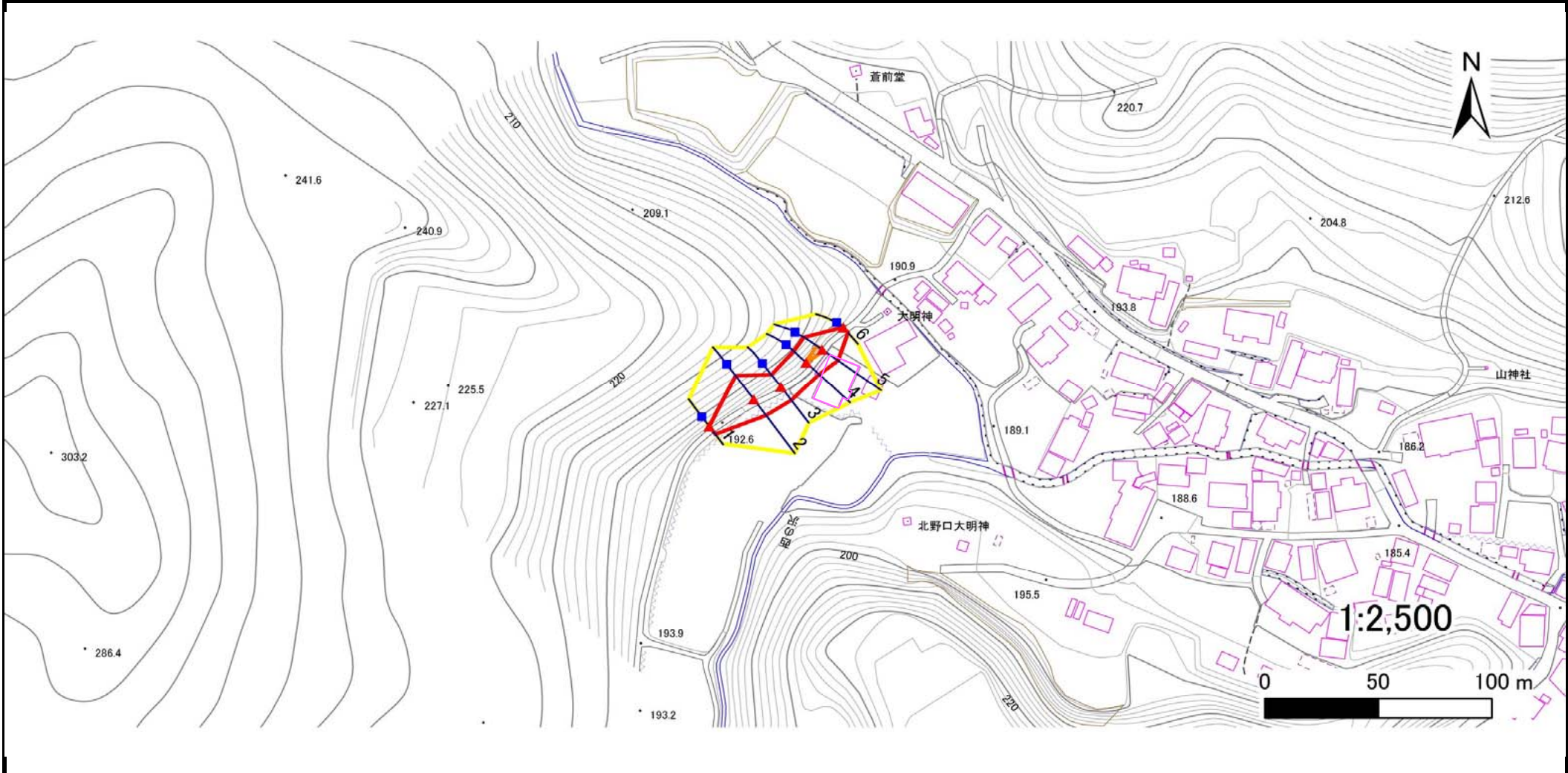
急傾斜地の崩壊区域調査

様式3-1 危害のおそれのある土地、著しい危害のおそれのある土地の設定図

調査年度

平成30年度

急傾斜地の位置	箇所番号	019B1013	箇所名	西の沢	所在地	二戸市浄法寺町西ノ沢
---------	------	----------	-----	-----	-----	------------



凡例	■ 上端	— 横断測線	■ 危害のおそれのある土地の区域	■ 土石等の移動による力が100kN/m ² を超える範囲
	▲ 下端		■ 著しい危害のおそれのある土地の区域	■ 土石等の堆積高が3mを超える範囲

急傾斜地の崩壊区域調書

様式3-2 建築物に作用すると想定される衝撃に関する事項(1/1)

調査年度

平成30年度

急傾斜地の位置		箇所番号		019B1013		箇所名		西の沢		所在地		二戸市浄法寺町西ノ沢				
横断 測線 番号	急傾斜地の下端に隣接する土地								急傾斜地内							
	土石等の移動の高さと力の大きさ				土石等の堆積高さと力の大きさ				土石等の移動の高さと力の大きさ				土石等の堆積高さと力の大きさ			
	区分	高さ (m)	下端からの距離 (m)	力の大きさ (kN/m ²)	区分	下端からの水平 距離(m)	高さ (m)	力の大きさ (kN/m ²)	区分	高さ (m)	上端からの比高 (m)	力の大きさ (kN/m ²)	区分	上端からの比高 (m)	高さ (m)	力の大きさ (kN/m ²)
1	100kN/m ² を超える	—	— ~ —	—	3mを超える	— ~ —	—	—	100kN/m ² を超える	—	— ~ —	—	3mを超える	— ~ —	—	—
	それ以外	1.00	0.00 ~ 4.50	56.17	それ以外	0.00 ~ 4.50	1.92	10.27	それ以外	1.00	5.00 ~ 5.00	56.17	それ以外	5.00 ~ 5.00	1.92	10.27
2	100kN/m ² を超える	1.00	0.00 ~ 1.44	121.98	3mを超える	— ~ —	—	—	100kN/m ² を超える	1.00	10.53 ~ 15.34	121.98	3mを超える	— ~ —	—	—
	それ以外	1.00	1.44 ~ 9.23	100.00	それ以外	0.00 ~ 9.23	2.36	12.66	それ以外	1.00	5.00 ~ 10.53	100.00	それ以外	5.00 ~ 15.34	2.36	12.66
3	100kN/m ² を超える	—	— ~ —	—	3mを超える	— ~ —	—	—	100kN/m ² を超える	—	— ~ —	—	3mを超える	— ~ —	—	—
	それ以外	1.00	0.00 ~ 7.71	98.97	それ以外	0.00 ~ 7.71	2.17	11.64	それ以外	1.00	5.00 ~ 10.35	98.97	それ以外	5.00 ~ 10.35	2.17	11.64
4	100kN/m ² を超える	1.00	0.00 ~ 0.16	102.36	3mを超える	— ~ —	—	—	100kN/m ² を超える	1.00	12.88 ~ 13.40	102.36	3mを超える	— ~ —	—	—
	それ以外	1.00	0.16 ~ 7.95	100.00	それ以外	0.00 ~ 7.95	2.55	13.66	それ以外	1.00	5.00 ~ 12.88	100.00	それ以外	5.00 ~ 13.40	2.55	13.66
5	100kN/m ² を超える	1.00	0.00 ~ 0.86	112.87	3mを超える	— ~ —	—	—	100kN/m ² を超える	1.00	12.93 ~ 16.07	112.87	3mを超える	— ~ —	—	—
	それ以外	1.00	0.86 ~ 8.65	100.00	それ以外	0.00 ~ 8.65	2.78	14.86	それ以外	1.00	5.00 ~ 12.93	100.00	それ以外	5.00 ~ 16.07	2.78	14.86
6	100kN/m ² を超える	—	— ~ —	—	3mを超える	— ~ —	—	—	100kN/m ² を超える	—	— ~ —	—	3mを超える	— ~ —	—	—
	それ以外	1.00	0.00 ~ 3.25	41.43	それ以外	0.00 ~ 3.25	2.27	12.12	それ以外	1.00	5.00 ~ 5.00	41.43	それ以外	5.00 ~ 5.00	2.27	12.12
	100kN/m ² を超える		~		3mを超える		~		100kN/m ² を超える		~		3mを超える		~	
	それ以外		~		それ以外		~		それ以外		~		それ以外		~	
	100kN/m ² を超える		~		3mを超える		~		100kN/m ² を超える		~		3mを超える		~	
	それ以外		~		それ以外		~		それ以外		~		それ以外		~	
	100kN/m ² を超える		~		3mを超える		~		100kN/m ² を超える		~		3mを超える		~	
	それ以外		~		それ以外		~		それ以外		~		それ以外		~	
	100kN/m ² を超える		~		3mを超える		~		100kN/m ² を超える		~		3mを超える		~	
	それ以外		~		それ以外		~		それ以外		~		それ以外		~	
	100kN/m ² を超える		~		3mを超える		~		100kN/m ² を超える		~		3mを超える		~	
	それ以外		~		それ以外		~		それ以外		~		それ以外		~	
	100kN/m ² を超える		~		3mを超える		~		100kN/m ² を超える		~		3mを超える		~	
	それ以外		~		それ以外		~		それ以外		~		それ以外		~	