

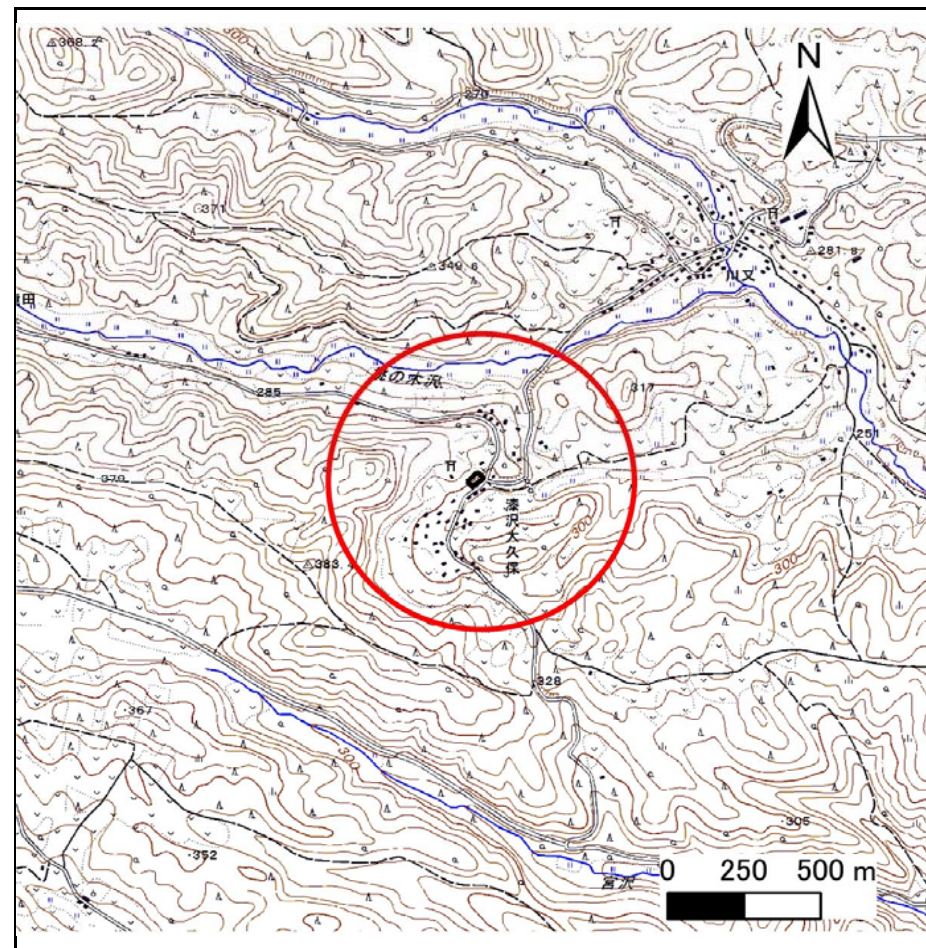
土砂災害防止に関する基礎調査(急傾斜地の崩壊)

表紙 概況、位置図

| | |
|---------|--------------------|
| 自然現象の種類 | 急傾斜地の崩壊 |
| 箇所番号 | 019B1009 |
| 箇所名 | 大久保 |
| 所在地 | 二戸市浄法寺町漆沢大久保 |
| 調査機関 | 県北広域振興局土木部二戸土木センター |



概況図(S=1:200,000)



位置図(S=1:25,000)

国土地理院の電子地形図200000『八戸』及び電子地形図25000『浄法寺』を掲載

急傾斜地の崩壊区域調査

様式3-1 危害のおそれのある土地、著しい危害のおそれのある土地の設定図

調査年度

平成30年度

急傾斜地の位置

箇所番号

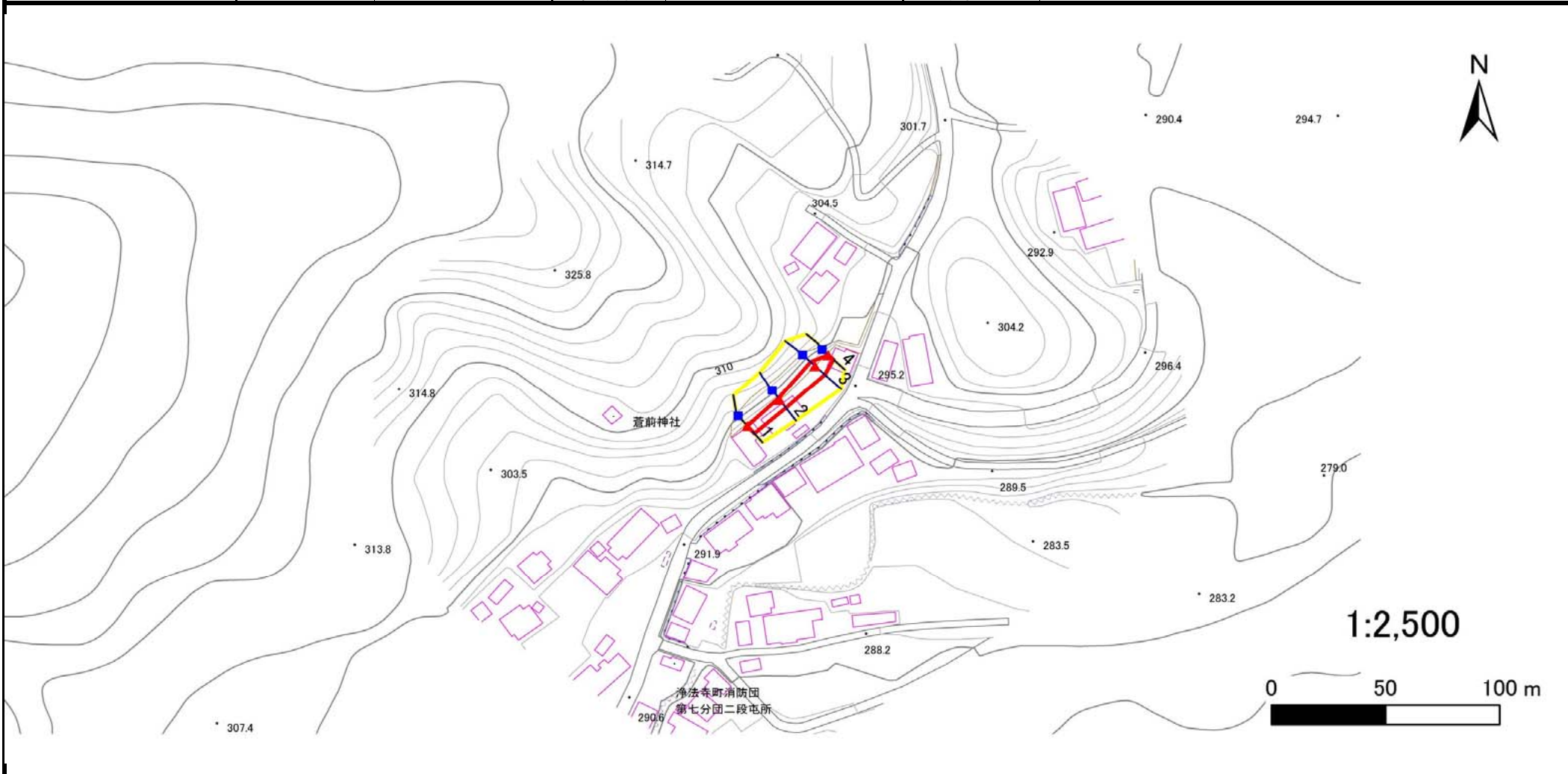
019B1009

箇所名

大久保

所在地

二戸市浄法寺町漆沢大久保



凡例

■ 上端
▲ 下端

— 横断測線

■ 危害のおそれのある土地の区域

■ 著しい危害のおそれのある土地の区域

■ 土石等の移動による力が 100kN/m^2 を超える範囲

■ 土石等の堆積高が 3m を超える範囲

急傾斜地の崩壊区域調書

様式3-2 建築物に作用すると想定される衝撃に関する事項(1/1)

| | | | | | | | | | | | | 調査年度 | 平成30年度 | | | | |
|----------------|---------------------------|-----------|----------------|-------------------------------|----------------|------------------|-----------|-------------------------------|-----------------|-----------|----------------|-------------------------------|----------------|----------------|-----------|-------------------------------|--|
| 急傾斜地の位置 | | 箇所番号 | | 019B1009 | | | | 箇所名 | | 大久保 | | 所在地 | | 二戸市浄法寺町漆沢大久保 | | | |
| 横断 測線 番号 | 急傾斜地の下端に隣接する土地 | | | | | | | | 急傾斜地内 | | | | | | | | |
| | 土石等の移動の高さと力の大きさ | | | | 土石等の堆積高さと力の大きさ | | | | 土石等の移動の高さと力の大きさ | | | | 土石等の堆積高さと力の大きさ | | | | |
| | 区 分 | 高さ (m) | 下端からの距離 (m) | 力の大きさ (kN/m ²) | 区 分 | 下端からの水平 距離(m) | 高さ (m) | 力の大きさ (kN/m ²) | 区 分 | 高さ (m) | 上端からの比高 (m) | 力の大きさ (kN/m ²) | 区 分 | 上端からの比高 (m) | 高さ (m) | 力の大きさ (kN/m ²) | |
| 1 | 100kN/m ² を超える | — | — ~ — | — | 3mを超える | — ~ — | — | 100kN/m ² を超える | — | — ~ — | — | 3mを超える | — ~ — | — | — | | |
| | それ以外 | 1.00 | 0.00 ~ 4.68 | 58.35 | それ以外 | 0.00 ~ 4.68 | 1.83 | 9.82 | それ以外 | 1.00 | 5.00 ~ 5.00 | 58.35 | それ以外 | 5.00 ~ 5.00 | 1.83 | 9.82 | |
| 2 | 100kN/m ² を超える | — | — ~ — | — | 3mを超える | — ~ — | — | 100kN/m ² を超える | — | — ~ — | — | 3mを超える | — ~ — | — | — | | |
| | それ以外 | 1.00 | 0.00 ~ 4.67 | 58.27 | それ以外 | 0.00 ~ 4.67 | 2.06 | 11.05 | それ以外 | 1.00 | 5.00 ~ 5.95 | 58.27 | それ以外 | 5.00 ~ 5.95 | 2.06 | 11.05 | |
| 3 | 100kN/m ² を超える | — | — ~ — | — | 3mを超える | — ~ — | — | 100kN/m ² を超える | — | — ~ — | — | 3mを超える | — ~ — | — | — | | |
| | それ以外 | 1.00 | 0.00 ~ 5.88 | 73.60 | それ以外 | 0.00 ~ 5.88 | 2.04 | 10.91 | それ以外 | 1.00 | 5.00 ~ 7.87 | 73.60 | それ以外 | 5.00 ~ 7.87 | 2.04 | 10.91 | |
| 4 | 100kN/m ² を超える | — | — ~ — | — | 3mを超える | — ~ — | — | 100kN/m ² を超える | — | — ~ — | — | 3mを超える | — ~ — | — | — | | |
| | それ以外 | 1.00 | 0.00 ~ 3.15 | 40.36 | それ以外 | 0.00 ~ 3.15 | 2.29 | 12.25 | それ以外 | 1.00 | 5.00 ~ 5.00 | 40.36 | それ以外 | 5.00 ~ 5.00 | 2.29 | 12.25 | |
| | 100kN/m ² を超える | | ~ | | 3mを超える | ~ | | 100kN/m ² を超える | | ~ | | 3mを超える | ~ | | | | |
| | それ以外 | | ~ | | それ以外 | ~ | | それ以外 | | ~ | | それ以外 | ~ | | | | |
| | 100kN/m ² を超える | | ~ | | 3mを超える | ~ | | 100kN/m ² を超える | | ~ | | 3mを超える | ~ | | | | |
| | それ以外 | | ~ | | それ以外 | ~ | | それ以外 | | ~ | | それ以外 | ~ | | | | |
| | 100kN/m ² を超える | | ~ | | 3mを超える | ~ | | 100kN/m ² を超える | | ~ | | 3mを超える | ~ | | | | |
| | それ以外 | | ~ | | それ以外 | ~ | | それ以外 | | ~ | | それ以外 | ~ | | | | |
| | 100kN/m ² を超える | | ~ | | 3mを超える | ~ | | 100kN/m ² を超える | | ~ | | 3mを超える | ~ | | | | |
| | それ以外 | | ~ | | それ以外 | ~ | | それ以外 | | ~ | | それ以外 | ~ | | | | |
| | 100kN/m ² を超える | | ~ | | 3mを超える | ~ | | 100kN/m ² を超える | | ~ | | 3mを超える | ~ | | | | |
| | それ以外 | | ~ | | それ以外 | ~ | | それ以外 | | ~ | | それ以外 | ~ | | | | |
| | 100kN/m ² を超える | | ~ | | 3mを超える | ~ | | 100kN/m ² を超える | | ~ | | 3mを超える | ~ | | | | |
| | それ以外 | | ~ | | それ以外 | ~ | | それ以外 | | ~ | | それ以外 | ~ | | | | |
| | 100kN/m ² を超える | | ~ | | 3mを超える | ~ | | 100kN/m ² を超える | | ~ | | 3mを超える | ~ | | | | |
| | それ以外 | | ~ | | それ以外 | ~ | | それ以外 | | ~ | | それ以外 | ~ | | | | |
| | 100kN/m ² を超える | | ~ | | 3mを超える | ~ | | 100kN/m ² を超える | | ~ | | 3mを超える | ~ | | | | |
| | それ以外 | | ~ | | それ以外 | ~ | | それ以外 | | ~ | | それ以外 | ~ | | | | |