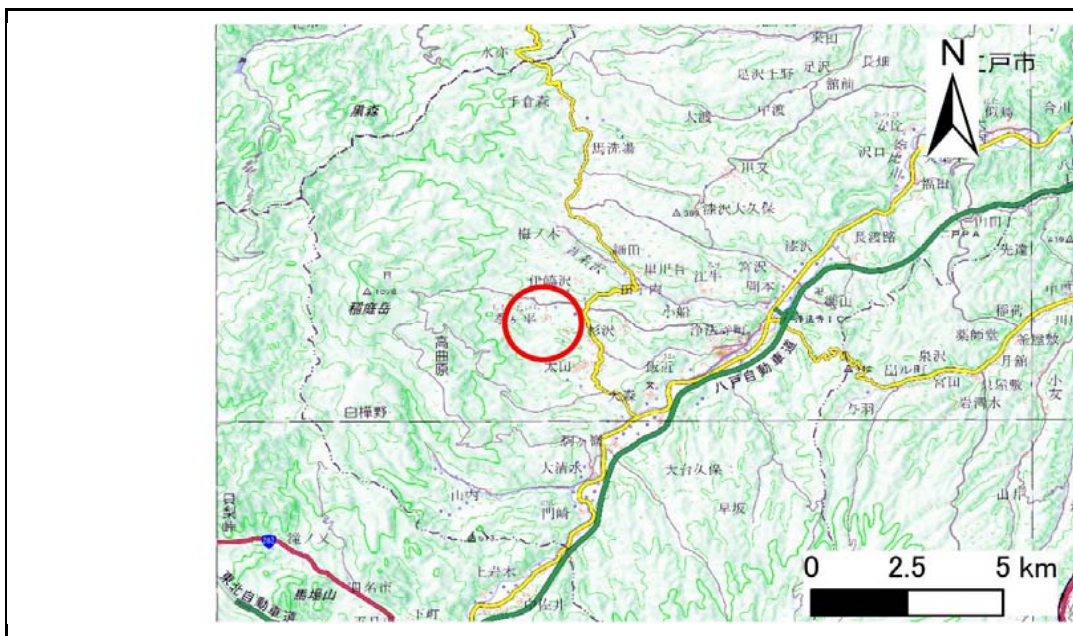


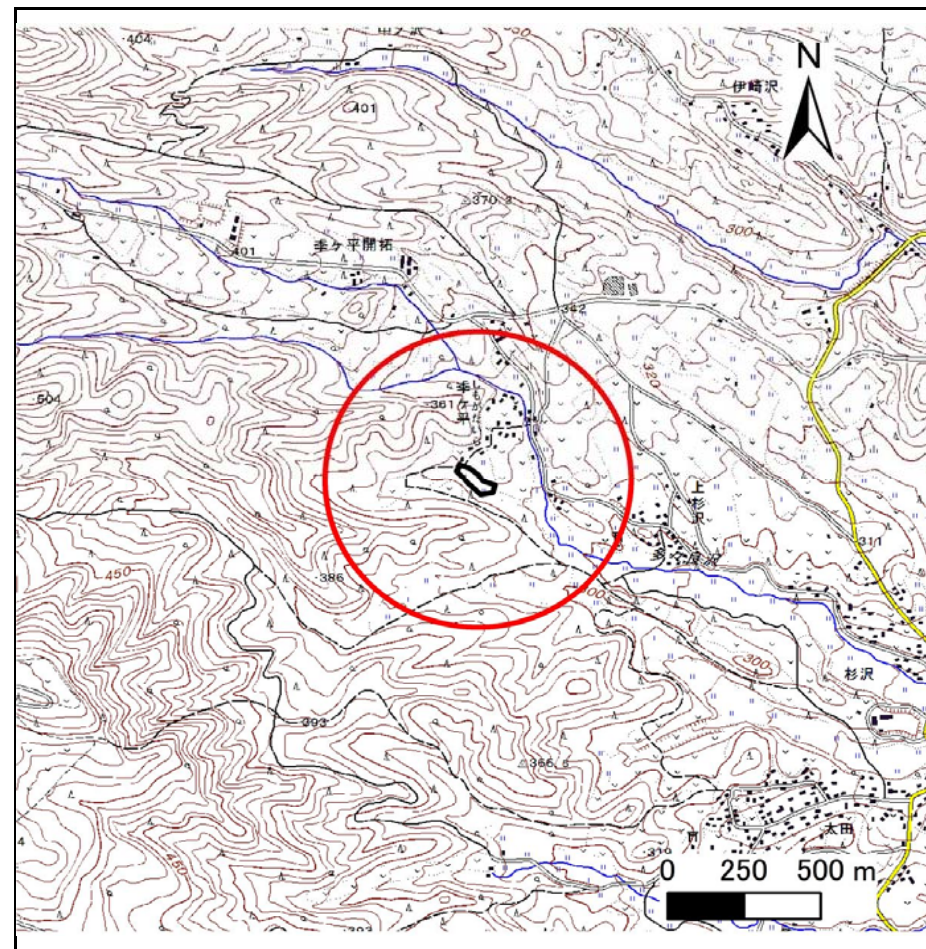
# 土砂災害防止に関する基礎調査(急傾斜地の崩壊)

表紙 概況、位置図

|         |                    |
|---------|--------------------|
| 自然現象の種類 | 急傾斜地の崩壊            |
| 箇所番号    | 018B1006           |
| 箇所名     | 季ヶ平                |
| 所在地     | 二戸市浄法寺町小杉沢         |
| 調査機関    | 県北広域振興局土木部二戸土木センター |



概況図(S=1:200,000)



位置図(S=1:25,000)

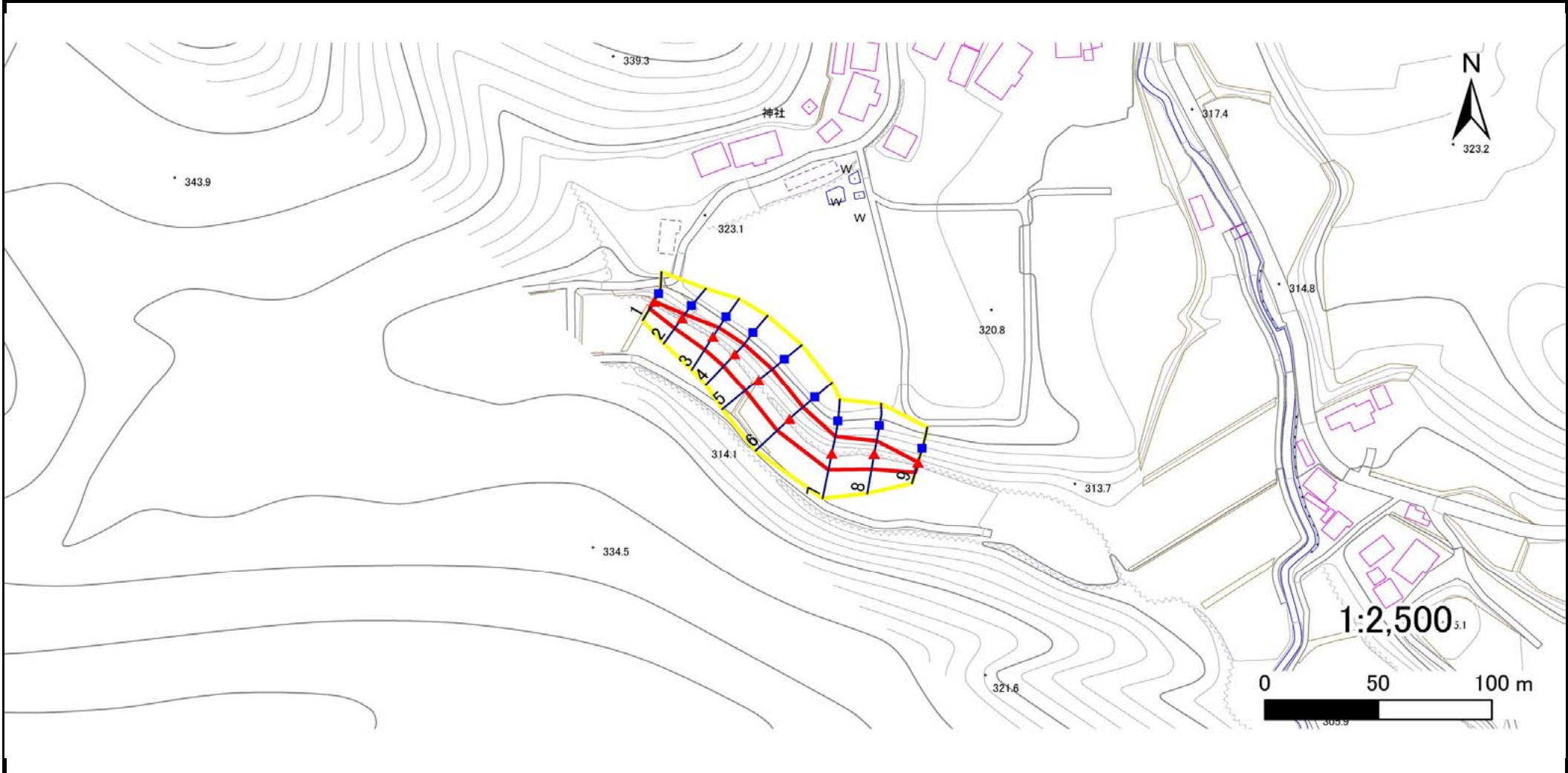
国土地理院の電子地形図200000『八戸』及び電子地形図25000『稲庭岳』を掲載

# 急傾斜地の崩壊区域調査

様式3-1 危害のおそれのある土地、著しい危害のおそれのある土地の設定図

調査年度 平成30年度

|         |          |     |            |
|---------|----------|-----|------------|
| 急傾斜地の位置 | 箇所番号     | 箇所名 | 所在地        |
|         | 018B1006 | 季ヶ平 | 二戸市浄法寺町小杉沢 |



|    |      |        |                     |                                          |
|----|------|--------|---------------------|------------------------------------------|
| 凡例 | ■ 上端 | — 横断測線 | ■ 危害のおそれのある土地の区域    | ■ 土石等の移動による力が100kN/m <sup>2</sup> を超える範囲 |
|    | ▲ 下端 |        | ■ 著しい危害のおそれのある土地の区域 | ■ 土石等の堆積高が3mを超える範囲                       |

## 急傾斜地の崩壊区域調書

様式3-2 建築物に作用すると想定される衝撃に関する事項(1/1)

|                |                           |           |                |                               |        |                  |           |                               |      |           |                 | 調査年度                          | 平成30年度 |                |                |                               |  |  |
|----------------|---------------------------|-----------|----------------|-------------------------------|--------|------------------|-----------|-------------------------------|------|-----------|-----------------|-------------------------------|--------|----------------|----------------|-------------------------------|--|--|
| 急傾斜地の位置        |                           | 箇所番号      |                | 018B1006                      |        |                  |           | 箇所名                           |      | 季ヶ平       |                 | 所在地                           |        | 二戸市浄法寺町小杉沢     |                |                               |  |  |
| 横断<br>測線<br>番号 | 急傾斜地の下端に隣接する土地            |           |                |                               |        |                  |           |                               |      |           | 急傾斜地内           |                               |        |                |                |                               |  |  |
|                | 土石等の移動の高さと力の大きさ           |           |                |                               |        | 土石等の堆積高さと力の大きさ   |           |                               |      |           | 土石等の移動の高さと力の大きさ |                               |        |                | 土石等の堆積高さと力の大きさ |                               |  |  |
|                | 区 分                       | 高さ<br>(m) | 下端からの距離<br>(m) | 力の大きさ<br>(kN/m <sup>2</sup> ) | 区 分    | 下端からの水平<br>距離(m) | 高さ<br>(m) | 力の大きさ<br>(kN/m <sup>2</sup> ) | 区 分  | 高さ<br>(m) | 上端からの比高<br>(m)  | 力の大きさ<br>(kN/m <sup>2</sup> ) | 区 分    | 上端からの比高<br>(m) | 高さ<br>(m)      | 力の大きさ<br>(kN/m <sup>2</sup> ) |  |  |
| 1              | 100kN/m <sup>2</sup> を超える | —         | — ~ —          | —                             | 3mを超える | — ~ —            | —         | 100kN/m <sup>2</sup> を超える     | —    | — ~ —     | —               | 3mを超える                        | — ~ —  | —              | —              |                               |  |  |
|                | それ以外                      | 1.00      | 0.00 ~ 3.82    | 48.07                         | それ以外   | 0.00 ~ 3.82      | 2.12      | 11.35                         | それ以外 | 1.00      | 5.00 ~ 5.00     | 48.07                         | それ以外   | 5.00 ~ 5.00    | 2.12           | 11.35                         |  |  |
| 2              | 100kN/m <sup>2</sup> を超える | —         | — ~ —          | —                             | 3mを超える | — ~ —            | —         | 100kN/m <sup>2</sup> を超える     | —    | — ~ —     | —               | 3mを超える                        | — ~ —  | —              | —              |                               |  |  |
|                | それ以外                      | 1.00      | 0.00 ~ 5.71    | 71.39                         | それ以外   | 0.00 ~ 5.71      | 1.97      | 10.57                         | それ以外 | 1.00      | 5.00 ~ 7.10     | 71.39                         | それ以外   | 5.00 ~ 7.10    | 1.97           | 10.57                         |  |  |
| 3              | 100kN/m <sup>2</sup> を超える | —         | — ~ —          | —                             | 3mを超える | — ~ —            | —         | 100kN/m <sup>2</sup> を超える     | —    | — ~ —     | —               | 3mを超える                        | — ~ —  | —              | —              |                               |  |  |
|                | それ以外                      | 1.00      | 0.00 ~ 7.08    | 89.88                         | それ以外   | 0.00 ~ 7.08      | 1.84      | 9.82                          | それ以外 | 1.00      | 5.00 ~ 9.00     | 89.88                         | それ以外   | 5.00 ~ 9.00    | 1.84           | 9.82                          |  |  |
| 4              | 100kN/m <sup>2</sup> を超える | —         | — ~ —          | —                             | 3mを超える | — ~ —            | —         | 100kN/m <sup>2</sup> を超える     | —    | — ~ —     | —               | 3mを超える                        | — ~ —  | —              | —              |                               |  |  |
|                | それ以外                      | 1.00      | 0.00 ~ 7.40    | 94.47                         | それ以外   | 0.00 ~ 7.40      | 1.75      | 9.36                          | それ以外 | 1.00      | 5.00 ~ 9.60     | 94.47                         | それ以外   | 5.00 ~ 9.60    | 1.75           | 9.36                          |  |  |
| 5              | 100kN/m <sup>2</sup> を超える | —         | — ~ —          | —                             | 3mを超える | — ~ —            | —         | 100kN/m <sup>2</sup> を超える     | —    | — ~ —     | —               | 3mを超える                        | — ~ —  | —              | —              |                               |  |  |
|                | それ以外                      | 1.00      | 0.00 ~ 7.71    | 98.85                         | それ以外   | 0.00 ~ 7.71      | 2.10      | 11.22                         | それ以外 | 1.00      | 5.00 ~ 10.50    | 98.85                         | それ以外   | 5.00 ~ 10.50   | 2.10           | 11.22                         |  |  |
| 6              | 100kN/m <sup>2</sup> を超える | —         | — ~ —          | —                             | 3mを超える | — ~ —            | —         | 100kN/m <sup>2</sup> を超える     | —    | — ~ —     | —               | 3mを超える                        | — ~ —  | —              | —              |                               |  |  |
|                | それ以外                      | 1.00      | 0.00 ~ 7.71    | 98.84                         | それ以外   | 0.00 ~ 7.71      | 2.10      | 11.22                         | それ以外 | 1.00      | 5.00 ~ 10.50    | 98.84                         | それ以外   | 5.00 ~ 10.50   | 2.10           | 11.22                         |  |  |
| 7              | 100kN/m <sup>2</sup> を超える | —         | — ~ —          | —                             | 3mを超える | — ~ —            | —         | 100kN/m <sup>2</sup> を超える     | —    | — ~ —     | —               | 3mを超える                        | — ~ —  | —              | —              |                               |  |  |
|                | それ以外                      | 1.00      | 0.00 ~ 7.71    | 98.85                         | それ以外   | 0.00 ~ 7.71      | 2.10      | 11.22                         | それ以外 | 1.00      | 5.00 ~ 10.50    | 98.85                         | それ以外   | 5.00 ~ 10.50   | 2.10           | 11.22                         |  |  |
| 8              | 100kN/m <sup>2</sup> を超える | —         | — ~ —          | —                             | 3mを超える | — ~ —            | —         | 100kN/m <sup>2</sup> を超える     | —    | — ~ —     | —               | 3mを超える                        | — ~ —  | —              | —              |                               |  |  |
|                | それ以外                      | 1.00      | 0.00 ~ 7.18    | 91.38                         | それ以外   | 0.00 ~ 0.00      | 1.70      | 9.11                          | それ以外 | 1.00      | 5.00 ~ 9.20     | 91.38                         | それ以外   | 5.00 ~ 9.20    | 1.70           | 9.11                          |  |  |
| 9              | 100kN/m <sup>2</sup> を超える | —         | — ~ —          | —                             | 3mを超える | — ~ —            | —         | 100kN/m <sup>2</sup> を超える     | —    | — ~ —     | —               | 3mを超える                        | — ~ —  | —              | —              |                               |  |  |
|                | それ以外                      | 1.00      | 0.00 ~ 4.76    | 59.38                         | それ以外   | 0.00 ~ 4.76      | 1.76      | 9.42                          | それ以外 | 1.00      | 5.00 ~ 5.00     | 59.38                         | それ以外   | 5.00 ~ 5.00    | 1.76           | 9.42                          |  |  |
|                | 100kN/m <sup>2</sup> を超える |           | ~              |                               | 3mを超える | ~                |           | 100kN/m <sup>2</sup> を超える     |      | ~         |                 | 3mを超える                        | ~      |                |                |                               |  |  |
|                | それ以外                      |           | ~              |                               | それ以外   | ~                |           | それ以外                          |      | ~         |                 | それ以外                          | ~      |                |                |                               |  |  |
|                | 100kN/m <sup>2</sup> を超える |           | ~              |                               | 3mを超える | ~                |           | 100kN/m <sup>2</sup> を超える     |      | ~         |                 | 3mを超える                        | ~      |                |                |                               |  |  |
|                | それ以外                      |           | ~              |                               | それ以外   | ~                |           | それ以外                          |      | ~         |                 | それ以外                          | ~      |                |                |                               |  |  |
|                | 100kN/m <sup>2</sup> を超える |           | ~              |                               | 3mを超える | ~                |           | 100kN/m <sup>2</sup> を超える     |      | ~         |                 | 3mを超える                        | ~      |                |                |                               |  |  |
|                | それ以外                      |           | ~              |                               | それ以外   | ~                |           | それ以外                          |      | ~         |                 | それ以外                          | ~      |                |                |                               |  |  |
|                | 100kN/m <sup>2</sup> を超える |           | ~              |                               | 3mを超える | ~                |           | 100kN/m <sup>2</sup> を超える     |      | ~         |                 | 3mを超える                        | ~      |                |                |                               |  |  |
|                | それ以外                      |           | ~              |                               | それ以外   | ~                |           | それ以外                          |      | ~         |                 | それ以外                          | ~      |                |                |                               |  |  |
|                | 100kN/m <sup>2</sup> を超える |           | ~              |                               | 3mを超える | ~                |           | 100kN/m <sup>2</sup> を超える     |      | ~         |                 | 3mを超える                        | ~      |                |                |                               |  |  |
|                | それ以外                      |           | ~              |                               | それ以外   | ~                |           | それ以外                          |      | ~         |                 | それ以外                          | ~      |                |                |                               |  |  |