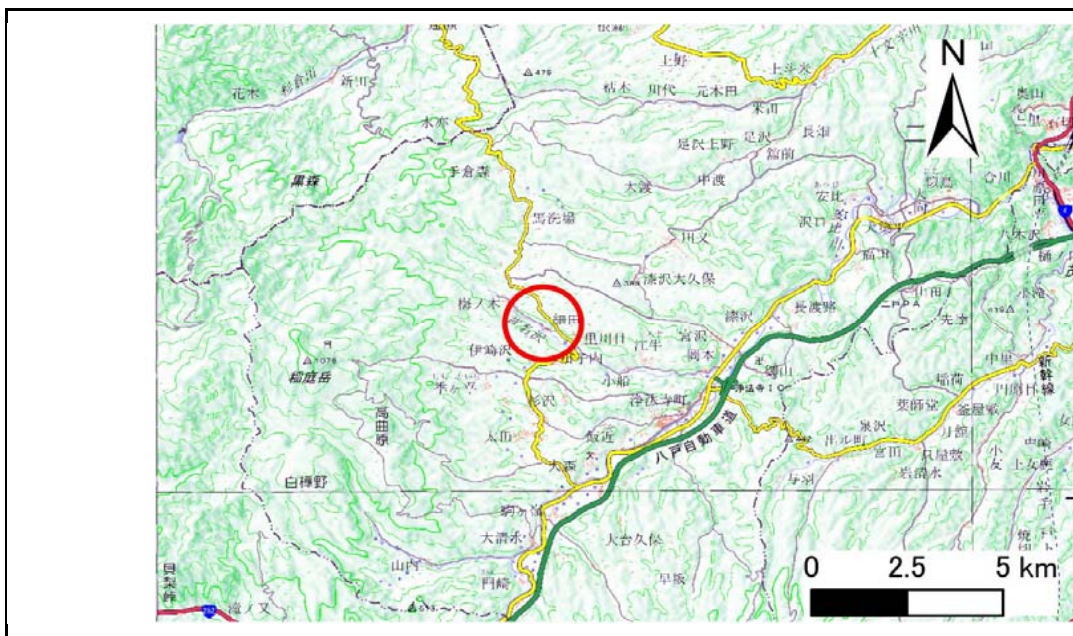


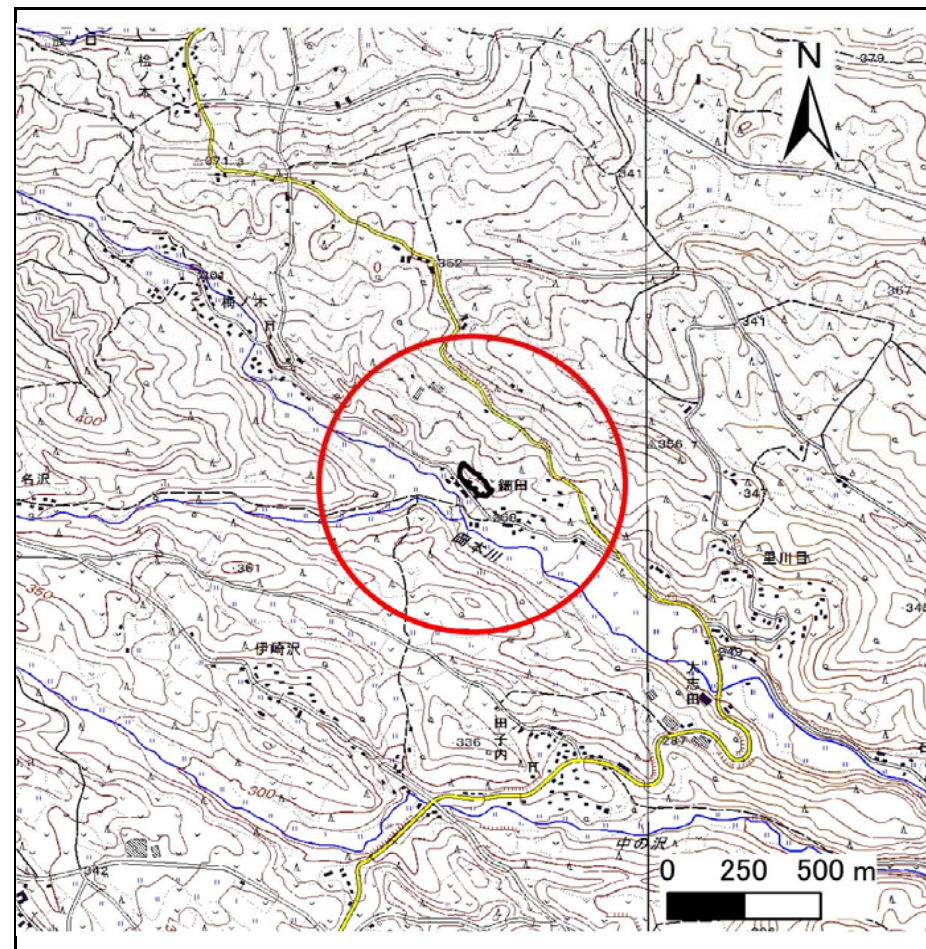
土砂災害防止に関する基礎調査(急傾斜地の崩壊)

表紙 概況、位置図

自然現象の種類	急傾斜地の崩壊
箇所番号	018B1004
箇所名	漆原-1
所在地	二戸市浄法寺町漆原
調査機関	県北広域振興局土木部二戸土木センター



概況図(S=1:200,000)



位置図(S=1:25,000)

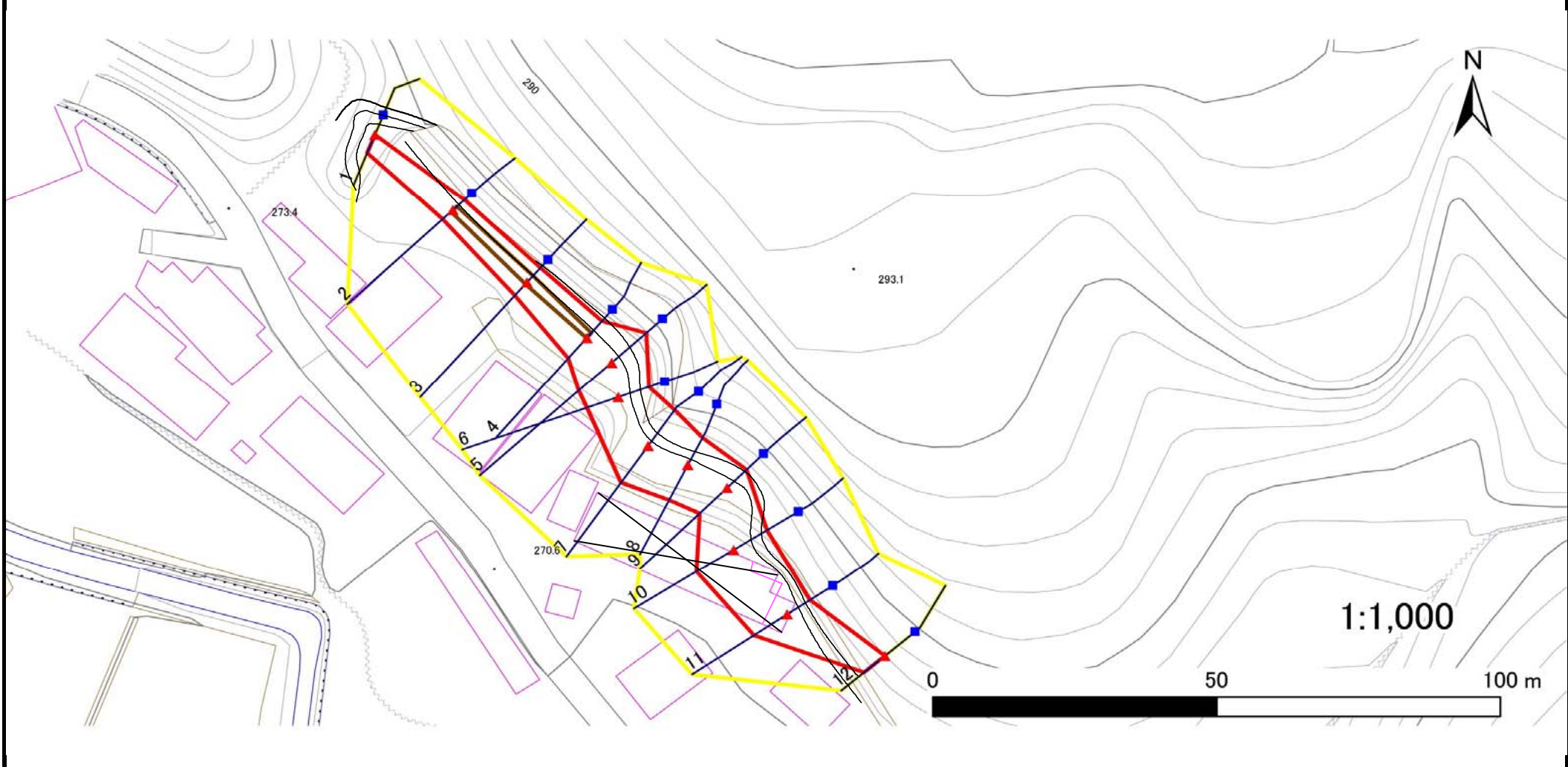
国土地理院の電子地形図200000『八戸』及び電子地形図25000『稲庭岳』を掲載

急傾斜地の崩壊区域調査

様式3-1 危害のおそれのある土地、著しい危害のおそれのある土地の設定図

調査年度 平成30年度

急傾斜地の位置	箇所番号	018B1004	箇所名	漆原-1	所在地	二戸市浄法寺町漆原
---------	------	----------	-----	------	-----	-----------



凡例	■ 上端	— 横断測線	■ 危害のおそれのある土地の区域	■ 土石等の移動による力が100kN/m ² を超える範囲
	▲ 下端		■ 著しい危害のおそれのある土地の区域	■ 土石等の堆積高が3mを超える範囲

急傾斜地の崩壊区域調書

様式3-2 建築物に作用すると想定される衝撃に関する事項(1/1)

												調査年度	平成30年度			
急傾斜地の位置		箇所番号		018B1004		箇所名		漆原-1		所在地		二戸市浄法寺町漆原				
横断 測線 番号	急傾斜地の下端に隣接する土地								急傾斜地内							
	土石等の移動の高さと力の大きさ				土石等の堆積高さと力の大きさ				土石等の移動の高さと力の大きさ				土石等の堆積高さと力の大きさ			
	区 分	高さ (m)	下端からの距離 (m)	力の大きさ (kN/m ²)	区 分	下端からの水平 距離(m)	高さ (m)	力の大きさ (kN/m ²)	区 分	高さ (m)	上端からの比高 (m)	力の大きさ (kN/m ²)	区 分	上端からの比高 (m)	高さ (m)	力の大きさ (kN/m ²)
1	100kN/m ² を超える	—	— ~ —	—	3mを超える	— ~ —	—	—	100kN/m ² を超える	—	— ~ —	—	3mを超える	— ~ —	—	—
	それ以外	1.00	0.00 ~ 3.60	45.47	それ以外	0.00 ~ 3.60	2.18	11.66	それ以外	1.00	5.00 ~ 5.00	45.47	それ以外	5.00 ~ 5.00	2.18	11.66
2	100kN/m ² を超える	—	— ~ —	—	3mを超える	0.00 ~ 0.47	3.68	19.72	100kN/m ² を超える	—	— ~ —	—	3mを超える	10.00 ~ 12.68	3.68	19.72
	それ以外	1.00	0.00 ~ 2.48	32.85	それ以外	0.47 ~ 2.48	3.00	16.05	それ以外	1.00	5.00 ~ 12.68	32.85	それ以外	5.00 ~ 10.00	3.00	16.05
3	100kN/m ² を超える	—	— ~ —	—	3mを超える	0.00 ~ 0.41	3.55	19.02	100kN/m ² を超える	—	— ~ —	—	3mを超える	10.00 ~ 14.12	3.55	19.02
	それ以外	1.00	0.00 ~ 3.20	40.84	それ以外	0.41 ~ 3.20	3.00	16.05	それ以外	1.00	5.00 ~ 14.12	40.84	それ以外	5.00 ~ 10.00	3.00	16.05
4	100kN/m ² を超える	—	— ~ —	—	3mを超える	0.00 ~ 0.06	3.07	16.42	100kN/m ² を超える	—	— ~ —	—	3mを超える	10.00 ~ 12.12	3.07	16.42
	それ以外	1.00	0.00 ~ 5.00	62.35	それ以外	0.06 ~ 5.00	3.00	16.05	それ以外	1.00	5.00 ~ 12.12	62.35	それ以外	5.00 ~ 10.00	3.00	16.05
5	100kN/m ² を超える	1.00	0.00 ~ 0.02	100.28	3mを超える	— ~ —	—	—	100kN/m ² を超える	1.00	15.50 ~ 15.58	100.28	3mを超える	— ~ —	—	—
	それ以外	1.00	0.02 ~ 7.80	100.00	それ以外	0.00 ~ 7.80	2.94	15.75	それ以外	1.00	5.00 ~ 15.50	100.00	それ以外	5.00 ~ 15.58	2.94	15.75
6	100kN/m ² を超える	—	— ~ —	—	3mを超える	0.00 ~ 0.02	3.02	16.15	100kN/m ² を超える	—	— ~ —	—	3mを超える	10.00 ~ 14.58	3.02	16.15
	それ以外	1.00	0.00 ~ 5.89	73.75	それ以外	0.02 ~ 5.89	3.00	16.05	それ以外	1.00	5.00 ~ 14.58	73.75	それ以外	5.00 ~ 10.00	3.00	16.05
7	100kN/m ² を超える	1.00	0.00 ~ 0.50	107.40	3mを超える	— ~ —	—	—	100kN/m ² を超える	1.00	11.02 ~ 12.43	107.40	3mを超える	— ~ —	—	—
	それ以外	1.00	0.50 ~ 8.28	100.00	それ以外	0.00 ~ 8.28	2.35	12.59	それ以外	1.00	5.00 ~ 11.02	100.00	それ以外	5.00 ~ 12.43	2.35	12.59
8	100kN/m ² を超える	—	— ~ —	—	3mを超える	— ~ —	—	—	100kN/m ² を超える	—	— ~ —	—	3mを超える	— ~ —	—	—
	それ以外	1.00	0.00 ~ 7.24	92.12	それ以外	0.00 ~ 7.24	1.75	9.38	それ以外	1.00	5.00 ~ 9.22	92.12	それ以外	5.00 ~ 9.22	1.75	9.38
9	100kN/m ² を超える	—	— ~ —	—	3mを超える	— ~ —	—	—	100kN/m ² を超える	—	— ~ —	—	3mを超える	— ~ —	—	—
	それ以外	1.00	0.00 ~ 6.73	85.09	それ以外	0.00 ~ 6.73	2.62	14.02	それ以外	1.00	5.00 ~ 10.68	85.09	それ以外	5.00 ~ 10.68	2.62	14.02
10	100kN/m ² を超える	—	— ~ —	—	3mを超える	— ~ —	—	—	100kN/m ² を超える	—	— ~ —	—	3mを超える	— ~ —	—	—
	それ以外	1.00	0.00 ~ 7.70	98.81	それ以外	0.00 ~ 7.70	2.19	11.69	それ以外	1.00	5.00 ~ 10.32	98.81	それ以外	5.00 ~ 10.32	2.19	11.69
11	100kN/m ² を超える	—	— ~ —	—	3mを超える	— ~ —	—	—	100kN/m ² を超える	—	— ~ —	—	3mを超える	— ~ —	—	—
	それ以外	1.00	0.00 ~ 7.01	88.92	それ以外	0.00 ~ 7.01	2.48	13.27	それ以外	1.00	5.00 ~ 10.01	88.92	それ以外	5.00 ~ 10.01	2.48	13.27
12	100kN/m ² を超える	—	— ~ —	—	3mを超える	— ~ —	—	—	100kN/m ² を超える	—	— ~ —	—	3mを超える	— ~ —	—	—
	それ以外	1.00	0.00 ~ 4.78	59.51	それ以外	0.00 ~ 0.00	1.72	9.21	それ以外	1.00	5.00 ~ 5.00	59.51	それ以外	5.00 ~ 5.00	1.72	9.21
	100kN/m ² を超える		~		3mを超える	~			100kN/m ² を超える		~		3mを超える	~		
	それ以外		~		それ以外	~			それ以外		~		それ以外	~		
	100kN/m ² を超える		~		3mを超える	~			100kN/m ² を超える		~		3mを超える	~		
	それ以外		~		それ以外	~			それ以外		~		それ以外	~		
	100kN/m ² を超える		~		3mを超える	~			100kN/m ² を超える		~		3mを超える	~		
	それ以外		~		それ以外	~			それ以外		~		それ以外	~		