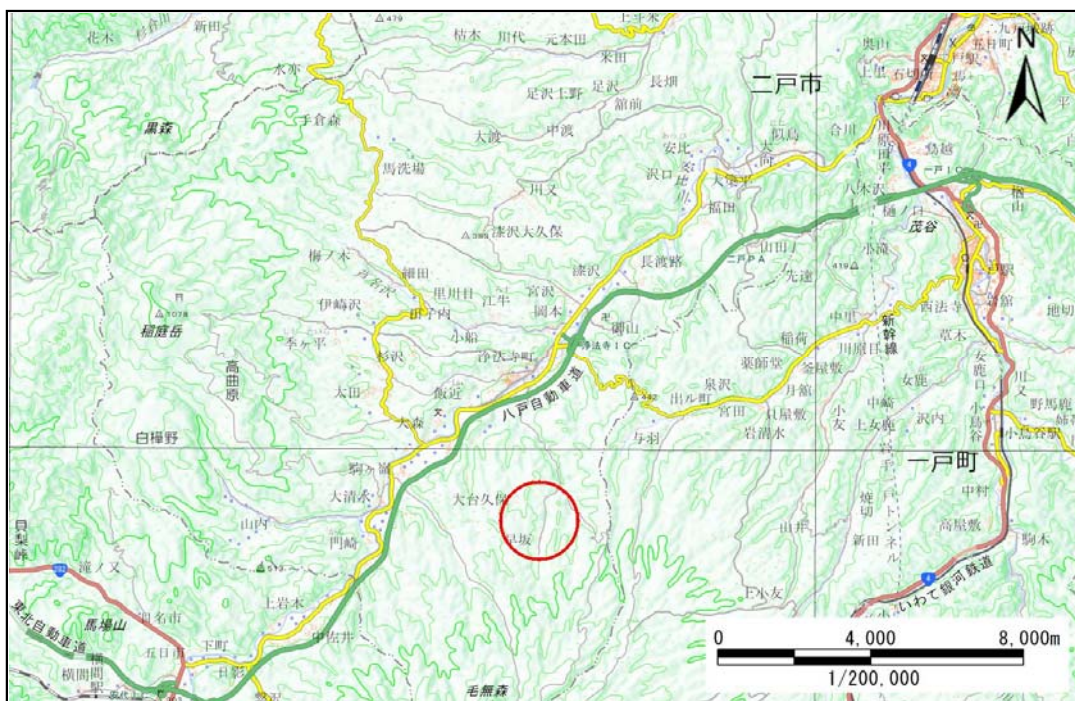


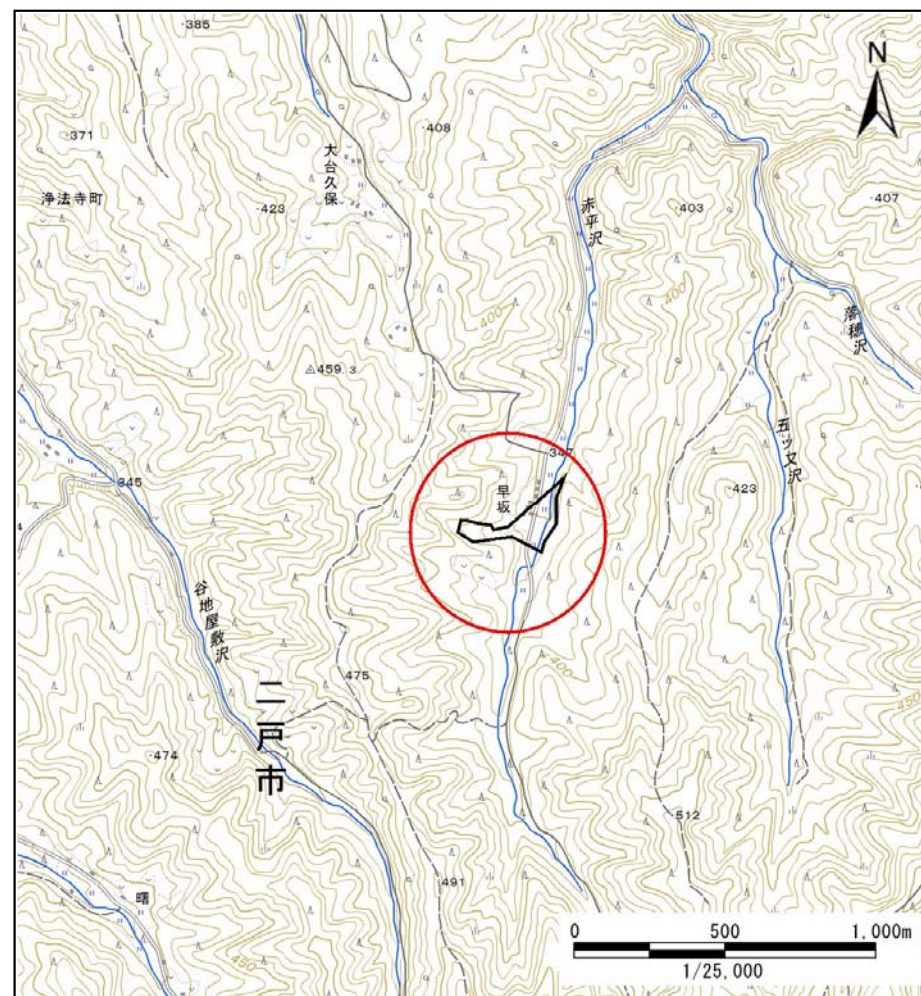
# 土砂災害防止に関する基礎調査(土石流)

表紙 位置図、概況図

自然現象の種類	土石流
溪流番号	B028105
水系名	馬淵川
河川名	赤平沢
溪流名	早坂の沢
所在地	二戸市浄法寺早坂
調査機関	県北広域振興局土木部二戸土木センター



概況図 (S=1:200,000)



位置図 (S=1:25,000)

岩手県

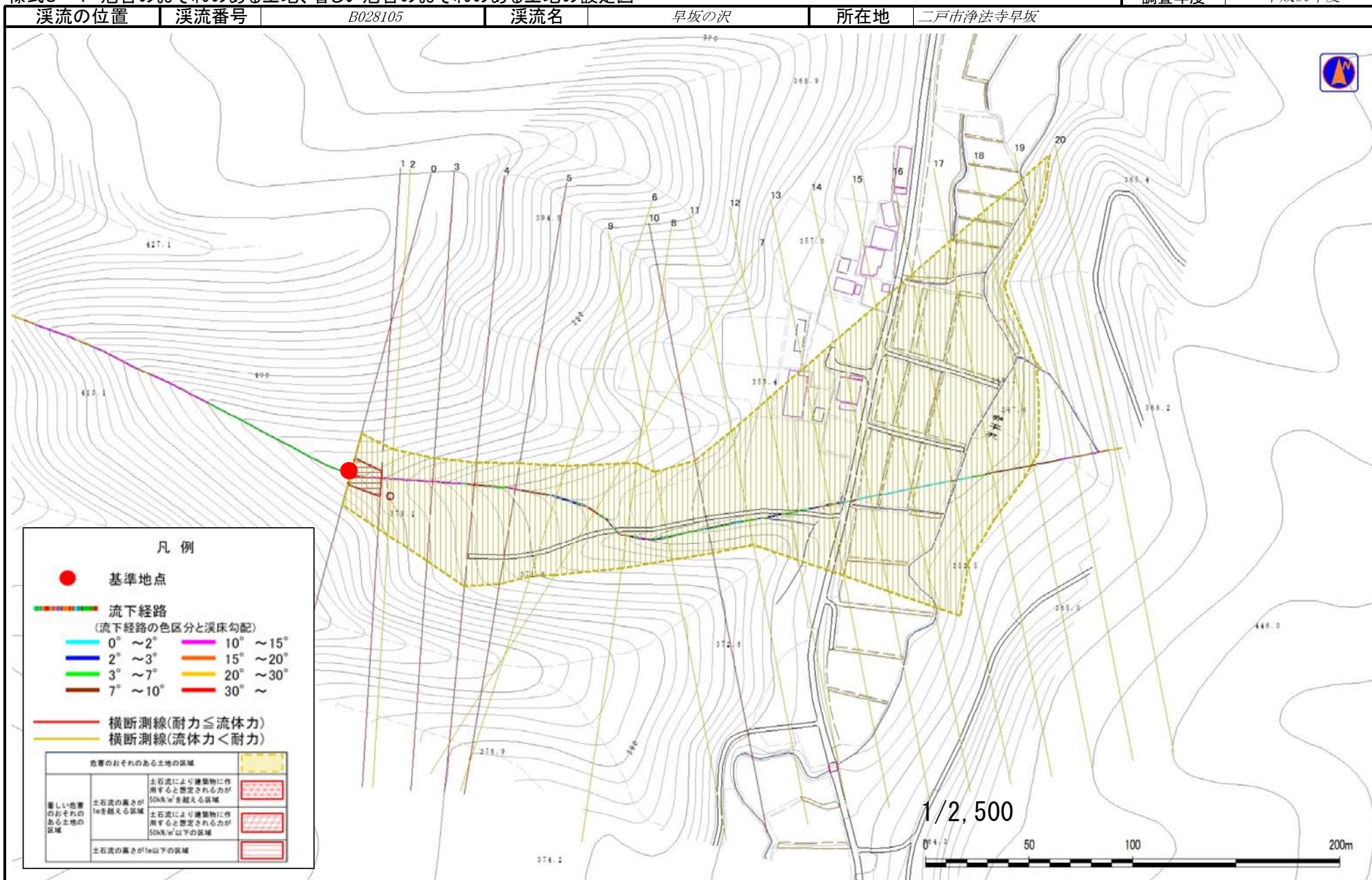
国土地理院の電子地形図20000『八戸』及び電子地形図25000『駒ヶ嶺』を掲載



# 土石流区域調査

様式3-1 危害のおそれのある土地、著しい危害のおそれのある土地の設定図

調査年度 平成30年度



# 土石流区域調書

様式3-2 建築物に作用すると想定される衝撃に関する事項

調査年度	平成30年度
------	--------

渓流	の	位置	渓流番号	B028105	渓流名	早坂の沢	所在地	二戸市浄法寺町早坂
----	---	----	------	---------	-----	------	-----	-----------

横断測線番号	土石流の高さh(m)	土石流の流体力Fd(kN/m <sup>2</sup> )	建築物の耐力P2(kN/m <sup>2</sup> )	横断測線番号	土石流の高さh(m)	土石流の流体力Fd(kN/m <sup>2</sup> )	建築物の耐力P2(kN/m <sup>2</sup> )
No.0	0.54	15.39	12.71				
No.1	0.54	13.94	12.79				
No.2	0.43	9.93	15.71				
No.3	0.55	12.61	12.53				
No.4	0.59	12.75	11.89				
No.5	0.62	12.50	11.39				
No.6	0.61	11.12	11.51				
No.7	0.43	6.35	15.67				
No.8	0.43	6.25	15.68				
No.9	0.64	10.80	11.08				
No.10	0.69	11.74	10.35				
No.11	0.43	6.28	15.66				
No.12	0.43	5.31	15.68				
No.13	0.43	4.67	15.59				
No.14	0.43	4.47	15.54				
No.15	0.44	3.98	15.36				
No.16	0.45	3.68	15.20				
No.17	0.46	3.27	14.91				
No.18	0.50	2.24	13.66				
No.19	0.72	0.91	10.03				
No.20	0.00	0.00	0.00				