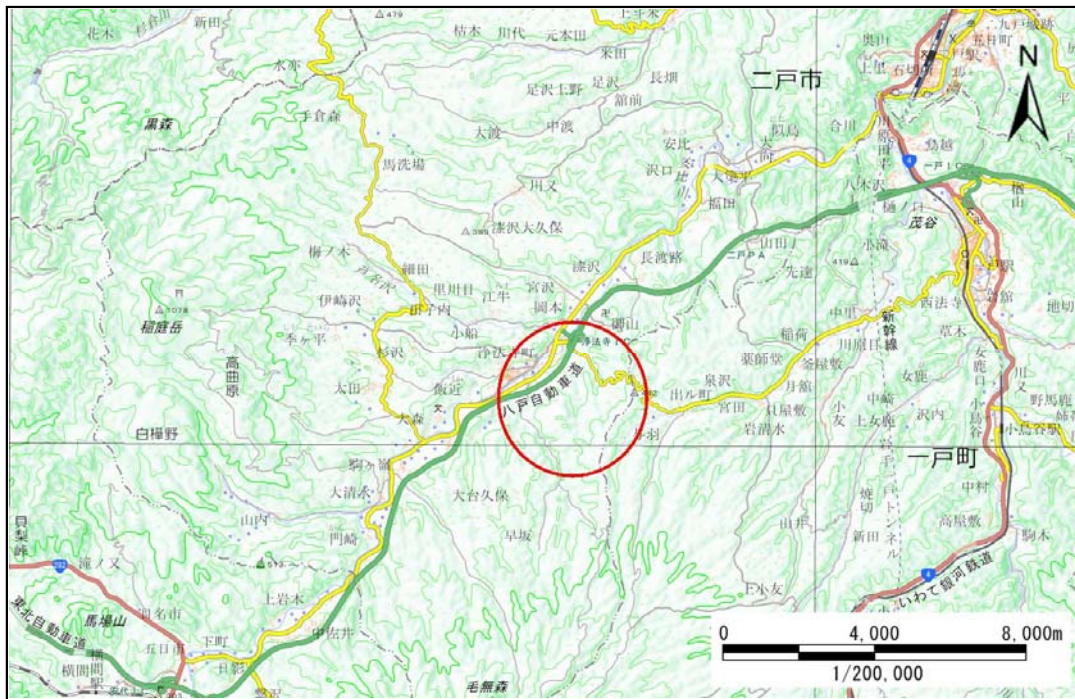


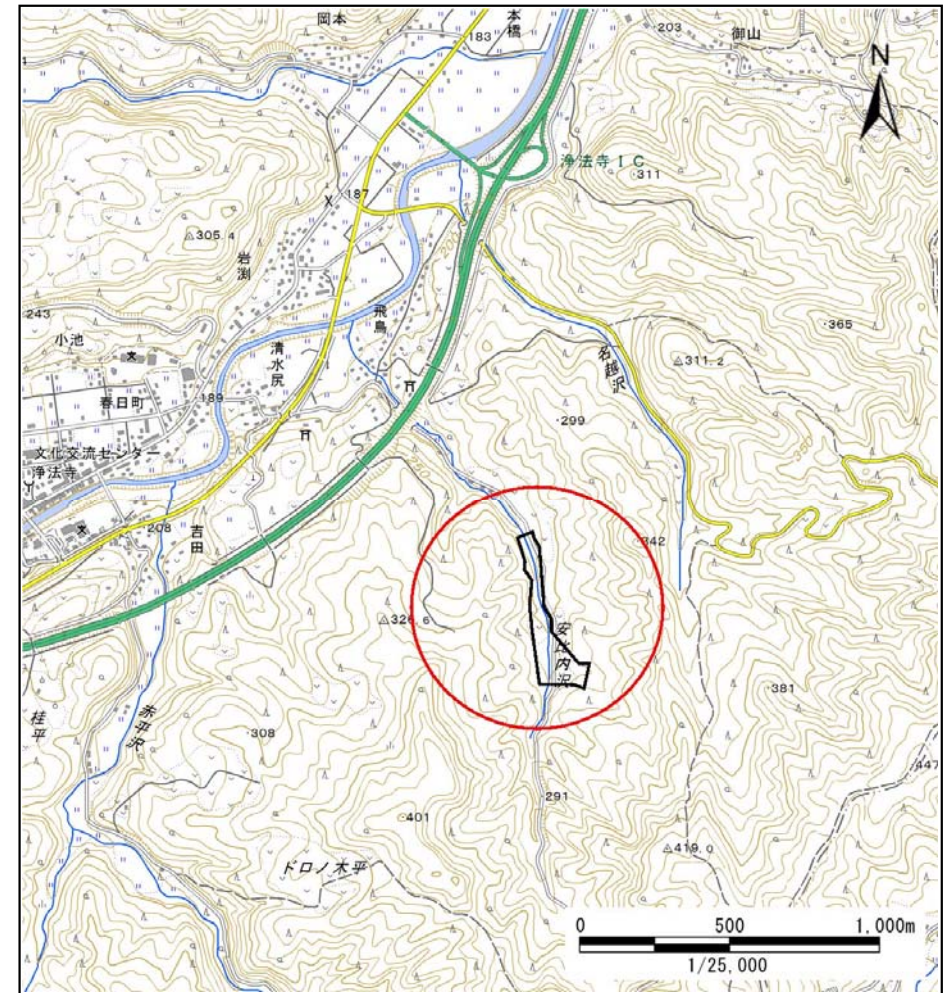
土砂災害防止に関する基礎調査(土石流)

表紙 位置図、概況図

自然現象の種類	土石流
溪流番号	B019102-2
水系名	馬淵川
河川名	安比川
溪流名	安比内沢-2
所在地	二戸市浄法寺町御山前田
調査機関	県北広域振興局土木部二戸土木センター



概況図 (S=1:200,000)



位置図 (S=1:25,000)

岩手県

国土地理院の電子地形図20000『八戸』及び電子地形図25000『浄法寺』を掲載

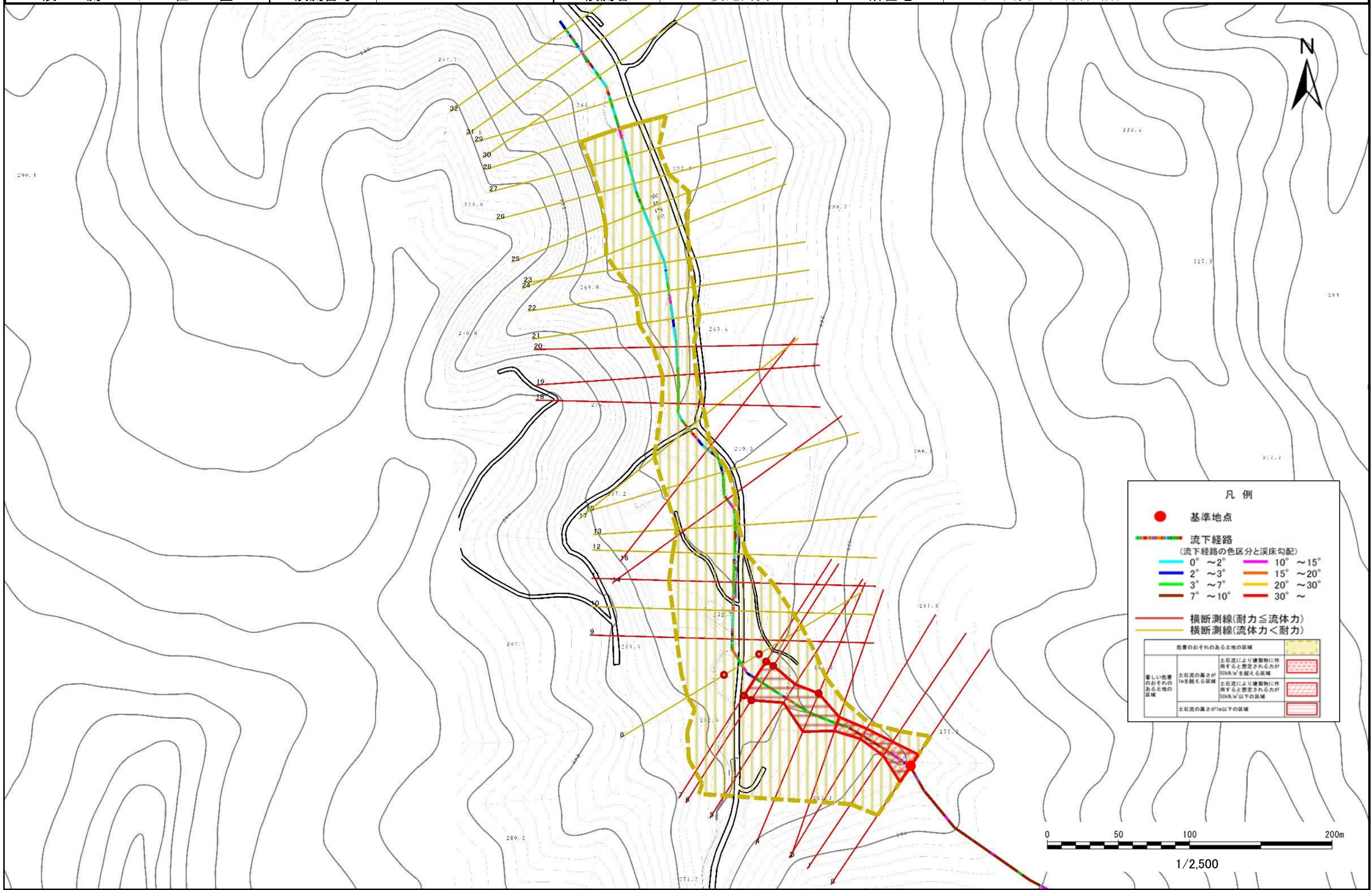
土石流区域調査

様式3-1 危害のおそれのある土地、著しい危害のおそれのある土地の設定図

調査年度

平成30年度

溪流の位置	溪流番号	B019102-2	溪流名	安比内沢-2	所在地	二戸市浄法寺町御山前田
-------	------	-----------	-----	--------	-----	-------------



凡例

- 基準地点
- — — — — — 流下経路
(流下経路の色区分と溪床勾配)
- 0° ~ 2° — 10° ~ 15°
- 2° ~ 3° — 15° ~ 20°
- 3° ~ 7° — 20° ~ 30°
- 7° ~ 10° — 30° ~
- 横断測線(耐力 ≤ 流体力)
- 横断測線(流体力 < 耐力)

	危険のおそれのある土地の区域
著しい危害のおそれのある土地の区域	土石流により建築物に作用すると想定される力が50kN/m ² を超える区域
	土石流の高さが1mを超える区域
	土石流により建築物に作用すると想定される力が50kN/m ² 以下の区域
	土石流の高さが1m以下の区域

0 50 100 200m

1/2,500

土石流区域調書

様式3-2 建築物に作用すると想定される衝撃に関する事項

調査年度	平成30年度
------	--------

溪流の位置	溪流番号	B019102-2	溪流名	安比内沢-2	所在地	二戸市浄法寺町御山前田
-------	------	-----------	-----	--------	-----	-------------

横断測線番号	土石流の高さh(m)	土石流の流体力Fd(kN/m ²)	建築物の耐力P2(kN/m ²)	横断測線番号	土石流の高さh(m)	土石流の流体力Fd(kN/m ²)	建築物の耐力P2(kN/m ²)
No.0	0.75	15.02	9.64	No.27	0.70	5.87	10.21
No.1	1.08	27.62	7.18	No.28	0.89	3.46	8.37
No.2	1.33	36.84	6.20	No.29	1.01	2.51	7.58
No.3	1.19	30.14	6.69	No.30	1.08	4.41	7.18
No.4	0.64	12.45	11.00	No.31	1.05	5.29	7.36
No.5	0.97	20.96	7.84	No.32	0.87	3.66	8.57
No.6	0.65	11.16	10.88				
No.7	0.65	10.92	10.89				
No.8	0.65	10.64	10.90				
No.9	1.15	23.04	6.87				
No.10	0.67	9.54	10.68				
No.11	1.07	16.71	7.24				
No.12	0.69	8.09	10.39				
No.13	0.69	7.54	10.33				
No.14	1.13	13.68	6.97				
No.15	0.70	7.29	10.18				
No.16	1.31	15.78	6.26				
No.17	0.81	4.74	9.09				
No.18	0.97	9.46	7.79				
No.19	1.13	10.01	6.98				
No.20	1.00	8.92	7.63				
No.21	0.76	5.30	9.53				
No.22	0.88	6.56	8.42				
No.23	0.79	4.91	9.23				
No.24	0.82	4.43	8.94				
No.25	0.84	4.05	8.74				
No.26	0.84	4.12	8.80				