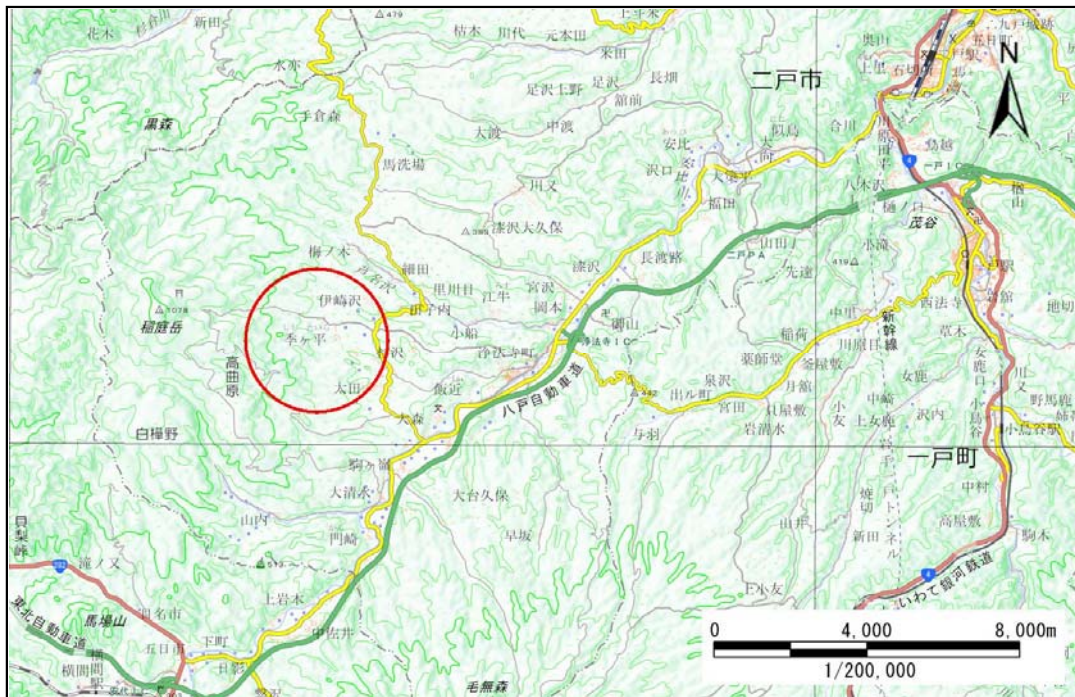


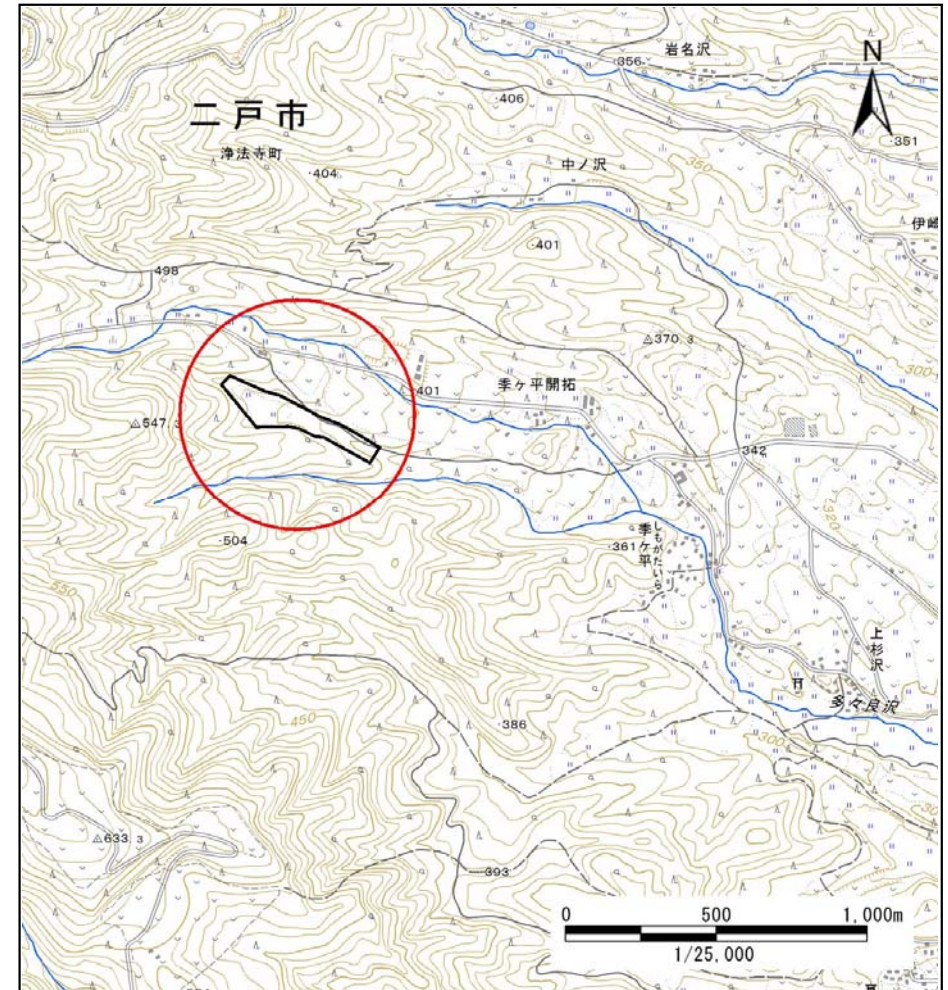
# 土砂災害防止に関する基礎調査(土石流)

表紙 位置図、概況図

自然現象の種類	土石流
溪流番号	B018102-1
水系名	馬淵川
河川名	多々良沢
溪流名	多々良沢(3)-1
所在地	二戸市浄法寺町季ヶ平
調査機関	県北広域振興局土木部二戸土木センター



概況図 (S=1:200,000)



位置図 (S=1:25,000)

岩手県

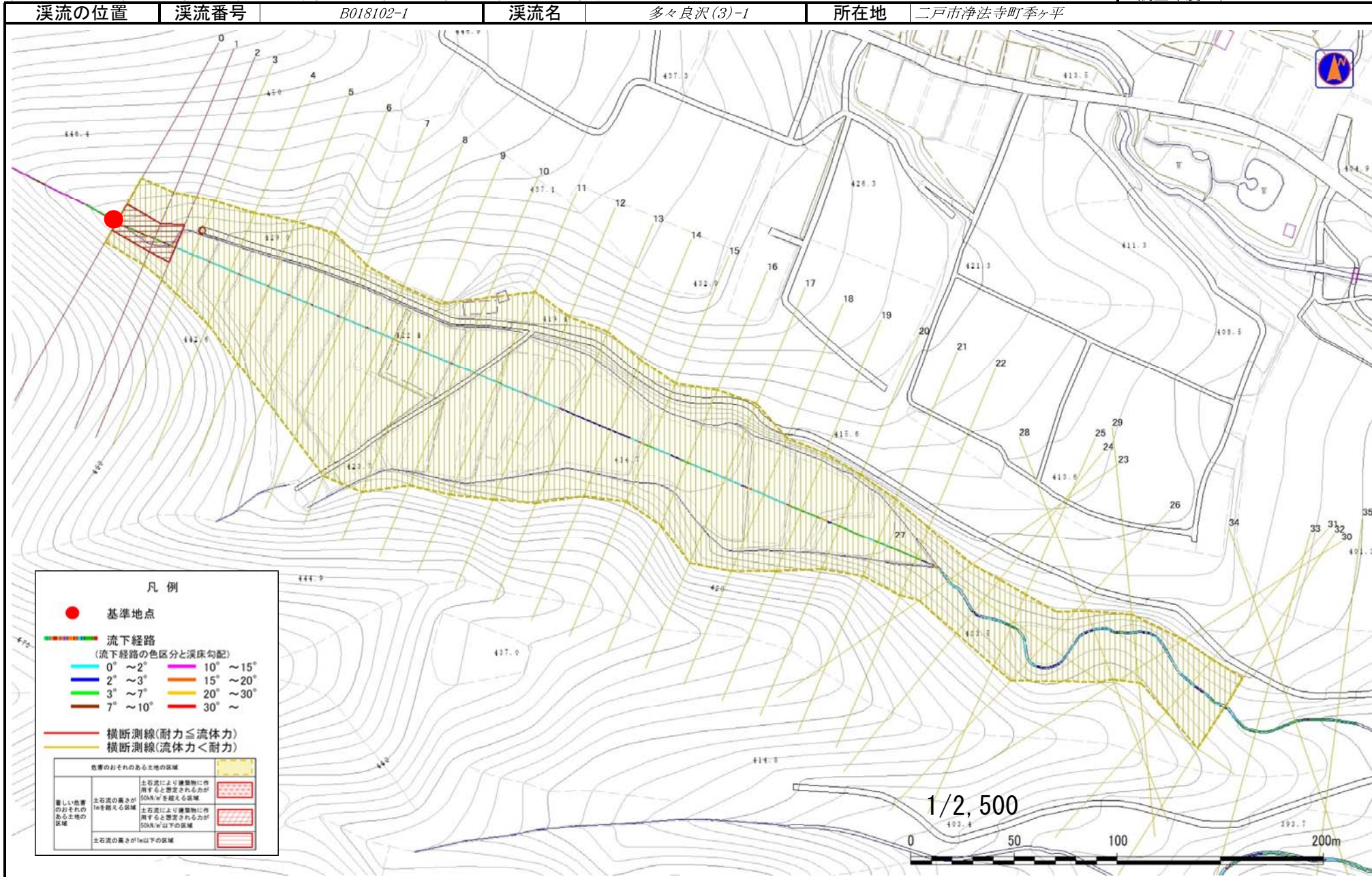
国土地理院の電子地形図20000『八戸』及び電子地形図25000『稲庭岳』を掲載



# 土石流区域調査

様式3-1 危害のおそれのある土地、著しい危害のおそれのある土地の設定図

調査年度 平成30年度



## 土石流区域調査書

様式3-2 建築物に作用すると想定される衝撃に関する事項

調査年度	平成30年度
------	--------

溪流の位置	溪流番号	B018102-1	溪流名	多々良沢(3)-1	所在地	二戸郡市浄法寺町季ヶ平
-------	------	-----------	-----	-----------	-----	-------------

横断測線番号	土石流の高さh(m)	土石流の流体力Fd(kN/m <sup>2</sup> )	建築物の耐力P2(kN/m <sup>2</sup> )	横断測線番号	土石流の高さh(m)	土石流の流体力Fd(kN/m <sup>2</sup> )	建築物の耐力P2(kN/m <sup>2</sup> )
No.0	0.82	18.02	8.97	No.27	0.64	5.53	11.01
No.1	0.82	18.17	8.95	No.28	0.88	6.80	8.45
No.2	0.68	14.07	10.42	No.29	0.94	6.65	8.04
No.3	0.58	10.82	11.96	No.30	0.98	5.37	7.79
No.4	0.58	9.92	12.04	No.31	0.97	4.38	7.85
No.5	0.58	9.49	12.08	No.32	0.90	3.31	8.32
No.6	0.58	8.61	12.12	No.33	0.84	2.87	8.78
No.7	0.57	8.13	12.12	No.34	0.78	3.34	9.34
No.8	0.58	7.29	12.09	No.35	0.75	3.61	9.66
No.9	0.58	6.58	12.02				
No.10	0.59	5.80	11.87				
No.11	0.59	5.42	11.77				
No.12	0.60	5.03	11.64				
No.13	0.60	5.06	11.66				
No.14	0.60	4.97	11.61				
No.15	0.61	4.73	11.52				
No.16	0.62	4.52	11.42				
No.17	0.63	4.11	11.20				
No.18	0.60	4.51	11.66				
No.19	0.59	4.64	11.81				
No.20	0.57	4.93	12.13				
No.21	0.57	4.96	12.16				
No.22	0.67	6.19	10.60				
No.23	0.79	8.00	9.25				
No.24	0.78	7.59	9.31				
No.25	0.75	6.91	9.63				
No.26	0.64	5.57	11.05				