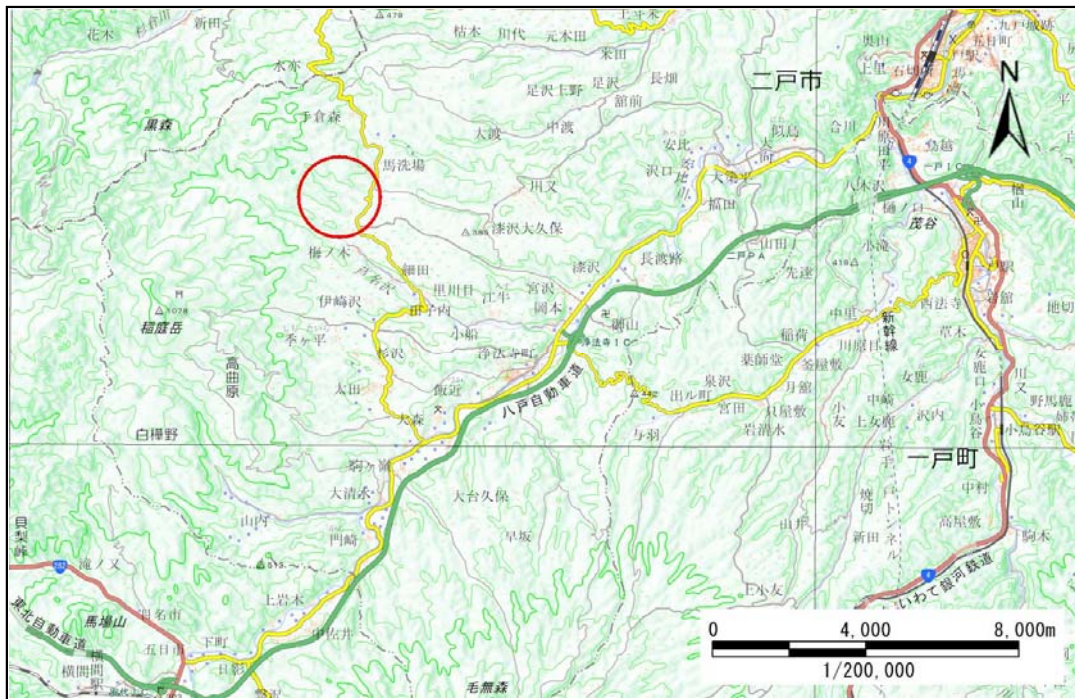


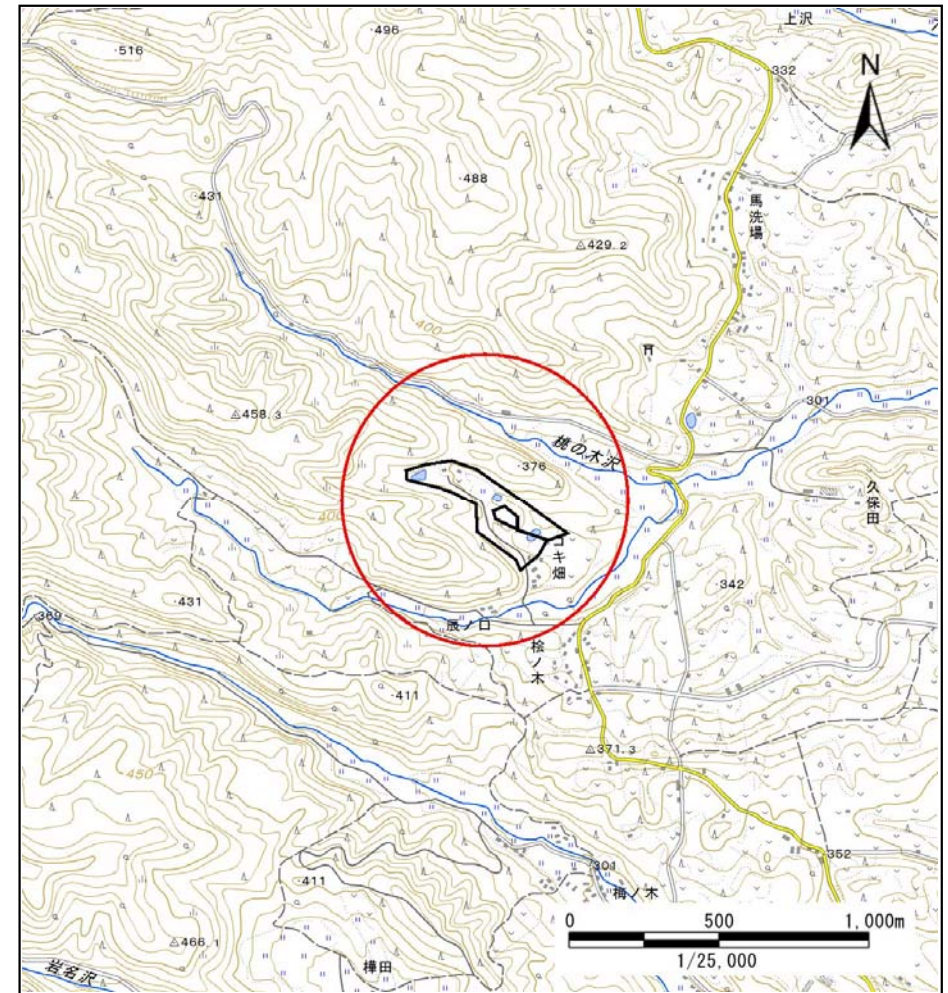
土砂災害防止に関する基礎調査(土石流)

表紙 位置図、概況図

自然現象の種類	土石流
溪流番号	B018101
水系名	馬淵川
河川名	桃ノ木沢
溪流名	ゴキ畑の沢
所在地	二戸市浄法寺町鏡田
調査機関	県北広域振興局土木部二戸土木センター



概況図 (S=1:200,000)



位置図 (S=1:25,000)

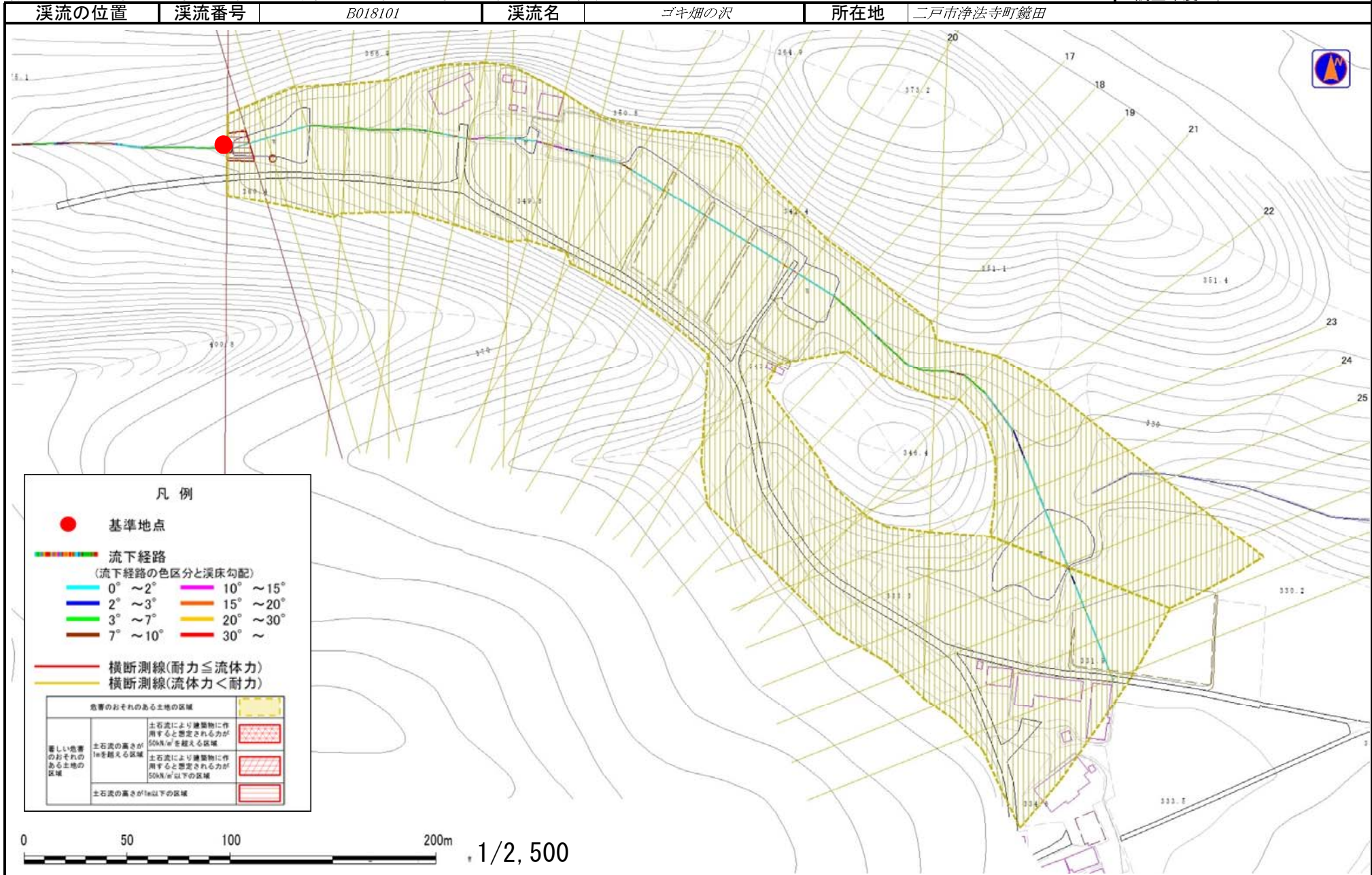
岩手県

国土地理院の電子地形図20000『八戸』及び電子地形図25000『稲庭岳』を掲載

土石流区域調査

様式3-1 危害のおそれのある土地、著しい危害のおそれのある土地の設定図

調査年度 平成30年度



土石流区域調書

様式3-2 建築物に作用すると想定される衝撃に関する事項

調査年度	平成30年度
------	--------

溪流の位置	溪流番号	B018101	溪流名	ゴキ畑の沢	所在地	二戸市浄法寺町鏡田
-------	------	---------	-----	-------	-----	-----------

横断測線番号	土石流の高さh(m)	土石流の流体力Fd(kN/m ²)	建築物の耐力P2(kN/m ²)	横断測線番号	土石流の高さh(m)	土石流の流体力Fd(kN/m ²)	建築物の耐力P2(kN/m ²)
No.0	0.73	13.43	9.85	No.27	0.70	3.17	10.17
No.1	0.65	10.89	10.83	No.28	0.74	2.75	9.76
No.2	0.55	8.06	12.64	No.29	0.88	1.78	8.47
No.3	0.55	7.25	12.64				
No.4	0.55	6.84	12.61				
No.5	0.55	6.03	12.51				
No.6	0.56	5.53	12.41				
No.7	0.57	5.14	12.29				
No.8	0.57	5.07	12.27				
No.9	0.57	4.82	12.18				
No.10	0.57	4.90	12.27				
No.11	0.58	4.41	12.00				
No.12	0.58	4.40	11.99				
No.13	0.58	4.49	12.10				
No.14	0.59	4.20	11.89				
No.15	0.60	3.80	11.64				
No.16	0.58	4.02	11.94				
No.17	0.60	3.84	11.69				
No.18	0.86	5.72	8.58				
No.19	0.81	4.99	9.01				
No.20	0.92	5.75	8.18				
No.21	0.87	6.76	8.50				
No.22	0.80	6.45	9.15				
No.23	0.61	4.53	11.52				
No.24	0.61	4.47	11.46				
No.25	0.62	4.39	11.37				
No.26	0.67	3.80	10.68				