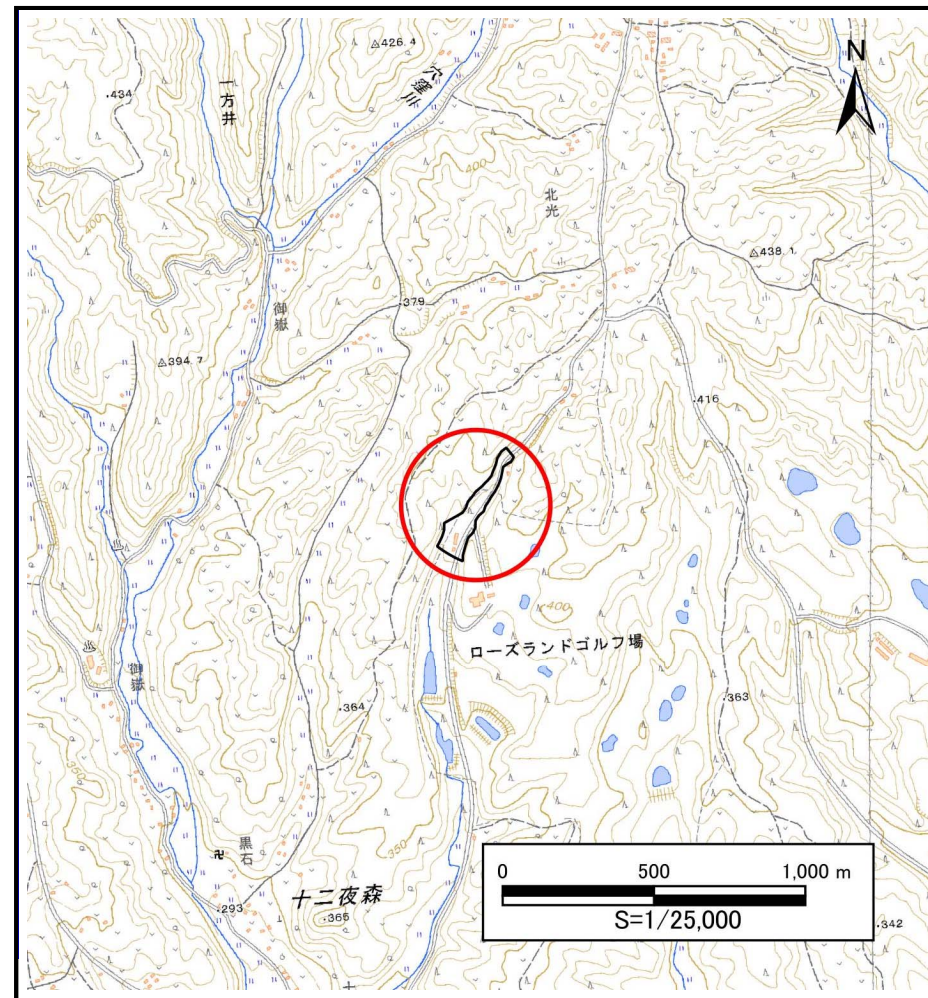


# 土砂災害防止に関する基礎調査(土石流)

表紙 概況,位置図

自然現象の種類	土石流
溪流番号	AN303514
水系名	北上川
河川名	黒石川
溪流名	一方井1
所在	岩手郡岩手町大字一方井第1地割
調査機関	盛岡広域振興局土木部岩手土木センター



国土地理院の電子地形図20000『八戸、盛岡』及び電子地形図25000『陸奥中山、沼宮内』を掲載

岩手県

# 土石流区域調査

様式3-1 危害のおそれのある土地、著しい危害のおそれのある土地の設定図(A3)

調査年度

2024年度

溪流の位置

溪流番号

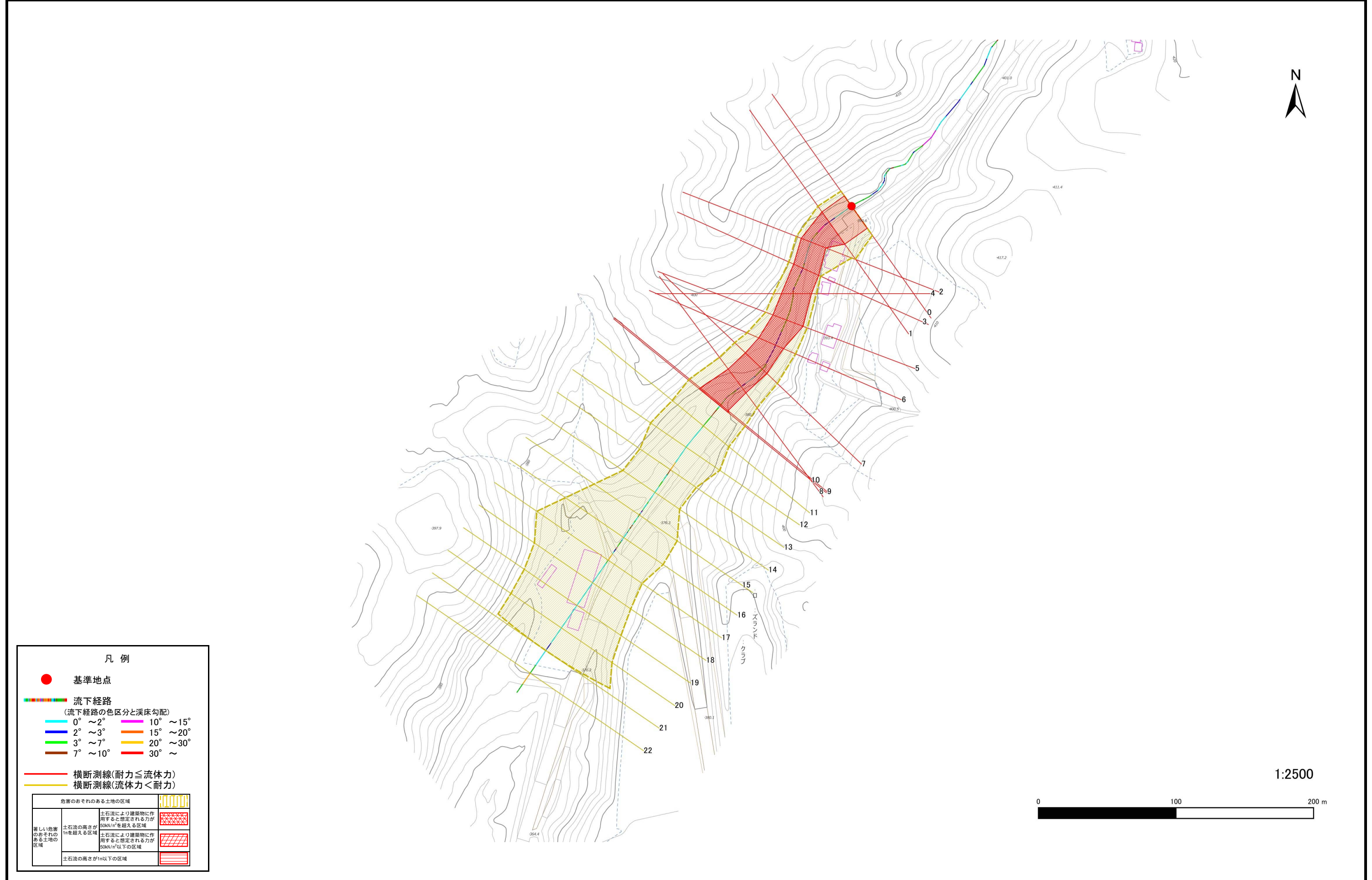
AN303514

溪流名

一方井1

所在地

岩手郡岩手町大字一方井第1地割



## 凡例

● 基準地点

流下経路

(流下経路の色区分と溪床勾配)

0° ~ 2°    10° ~ 15°  
 2° ~ 3°    15° ~ 20°  
 3° ~ 7°    20° ~ 30°  
 7° ~ 10°   30° ~

横断測線(耐力 ≤ 流体力)

横断測線(流体力 < 耐力)

危害のおそれのある土地の区域	
土石流の高さが1mを超える区域	土石流により建築物に作用すると想定される力が50kN/m <sup>2</sup> を超える区域
土石流の高さが1mを超える区域	土石流により建築物に作用すると想定される力が50kN/m <sup>2</sup> 以下の区域
土石流の高さが1m以下の区域	

1:2500



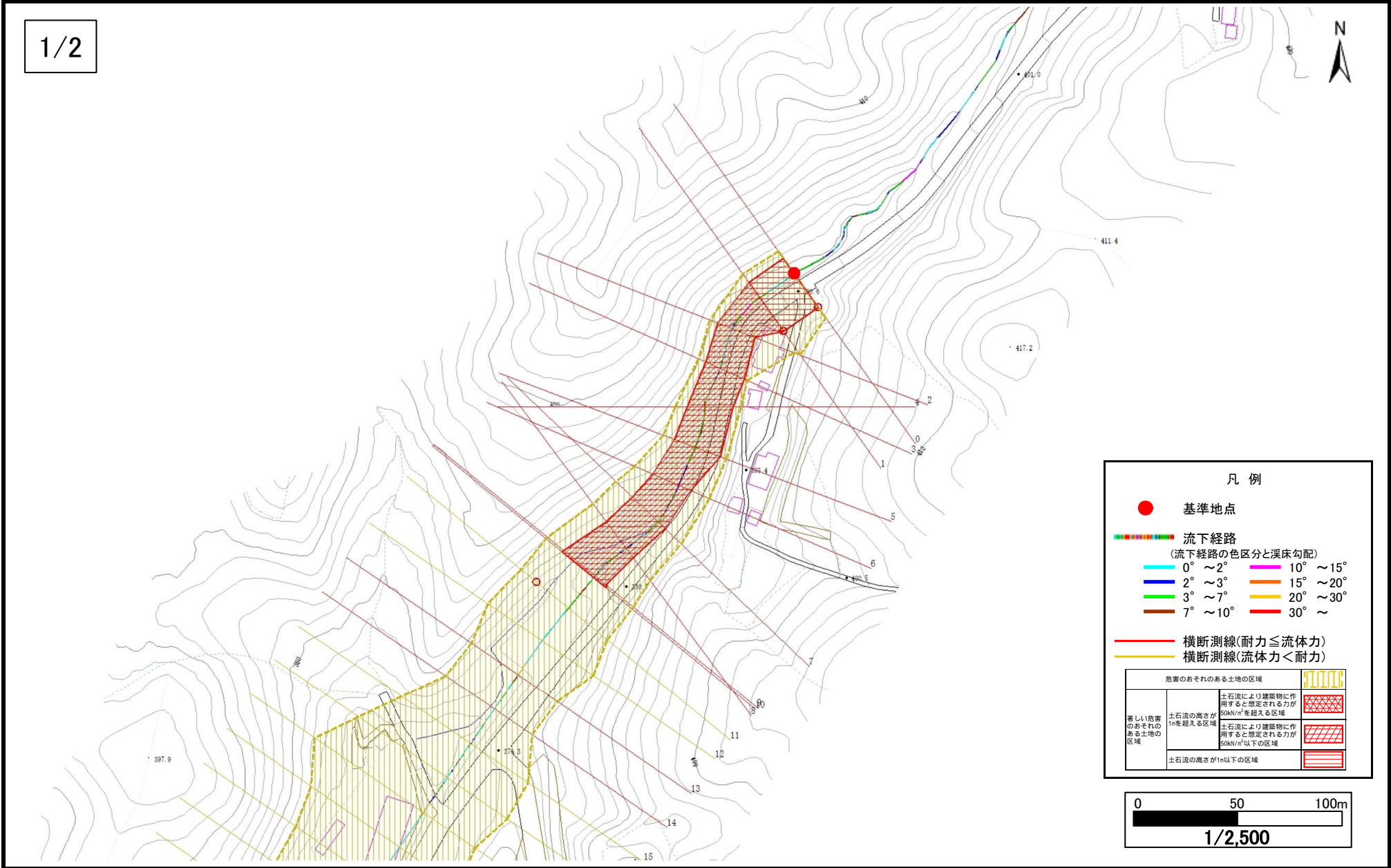
# 土石流区域調査

様式3-1 危害のおそれのある土地、著しい危害のおそれのある土地の設定図

調査年度	2024年度
渓流の位置	岩手郡岩手町大字一方井第1地割

渓流番号	AN303514	渓流名	一方井1	所在地	岩手郡岩手町大字一方井第1地割
------	----------	-----	------	-----	-----------------

1/2

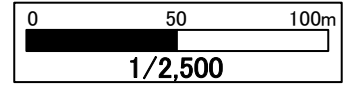


**凡例**

- 基準地点
- 流下経路  
(流下経路の色区分と渓床勾配)
 

0° ~ 2°	10° ~ 15°
2° ~ 3°	15° ~ 20°
3° ~ 7°	20° ~ 30°
7° ~ 10°	30° ~
- 横断測線(耐力 ≦ 流体力)
- 横断測線(流体力 < 耐力)

危害のおそれのある土地の区域		
著しい危害のおそれのある土地の区域	土石流の高さが1mを超える区域	
	土石流により建築物に作用すると想定される力が50kN/m <sup>2</sup> を超える区域	
	土石流により建築物に作用すると想定される力が50kN/m <sup>2</sup> 以下の区域	
土石流の高さが1m以下の区域		



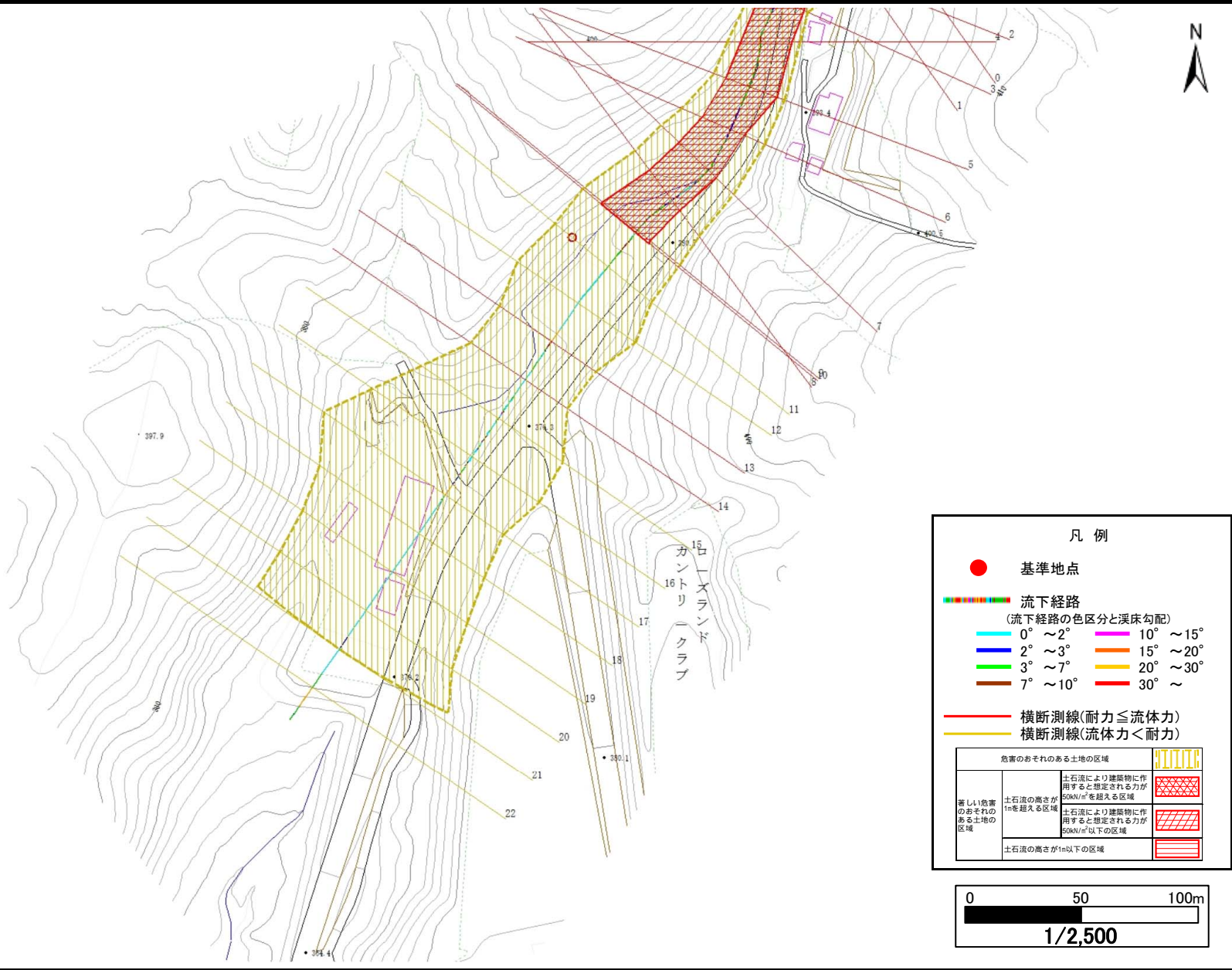
# 土石流区域調査

様式3-1 危害のおそれのある土地、著しい危害のおそれのある土地の設定図

調査年度	2024年度
渓流の位置	岩手郡岩手町大字一方井第1地割

渓流番号	AN303514	渓流名	一方井1	所在地	岩手郡岩手町大字一方井第1地割
------	----------	-----	------	-----	-----------------

2/2

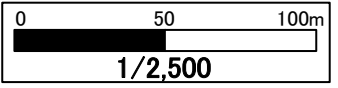


**凡例**

- 基準地点
- 流下経路  
(流下経路の色区分と渓床勾配)
 

0° ~ 2°	10° ~ 15°
2° ~ 3°	15° ~ 20°
3° ~ 7°	20° ~ 30°
7° ~ 10°	30° ~
- 横断測線(耐力 ≧ 流体力)
- 横断測線(流体力 < 耐力)

危害のおそれのある土地の区域		
著しい危害のおそれのある土地の区域	土石流の高さが1mを超える区域	
	土石流により建築物に作用すると想定される力が50kN/m <sup>2</sup> を超える区域	
土石流の高さが1m以下の区域	土石流により建築物に作用すると想定される力が50kN/m <sup>2</sup> 以下の区域	
	土石流の高さが1m以下の区域	



## 土石流区域調査書

様式3-2 建築物に作用すると想定される衝撃に関する事項

調査年度 2024年度

渓流の位置
溪流番号 AN303514
溪流名 一方井1
所在地 岩手郡岩手町大字一方井第1地割

横断測線番号	土石流の高さh(m)	土石流の流体力Fd(kN/m <sup>2</sup> )	建築物の耐力P2(kN/m <sup>2</sup> )	横断測線番号	土石流の高さh(m)	土石流の流体力Fd(kN/m <sup>2</sup> )	建築物の耐力P2(kN/m <sup>2</sup> )
No.0	0.98	8.35	7.77				
No.1	0.98	8.12	7.74				
No.2	1.53	14.11	5.66				
No.3	1.50	13.46	5.72				
No.4	1.40	12.88	5.98				
No.5	1.32	12.67	6.24				
No.6	1.47	14.58	5.80				
No.7	1.43	12.22	5.89				
No.8	1.46	11.64	5.83				
No.9	1.32	9.72	6.24				
No.10	1.28	9.37	6.37				
No.11	1.03	7.15	7.48				
No.12	1.03	7.07	7.45				
No.13	1.30	10.47	6.31				
No.14	1.34	11.68	6.16				
No.15	1.03	7.11	7.46				
No.16	1.05	6.67	7.35				
No.17	1.06	6.54	7.32				
No.18	1.07	6.22	7.24				
No.19	1.09	5.93	7.15				
No.20	1.09	5.96	7.17				
No.21	1.15	5.09	6.89				
No.22	1.12	5.29	6.99				