

土砂災害防止に関する基礎調査(土石流)

表紙 概況,位置図

自然現象の種類	土石流
溪流番号	AN303502
水系名	北上川
河川名	太田川
溪流名	久保1
所在	岩手郡岩手町大字久保第1地割
調査機関	盛岡広域振興局土木部岩手土木センター



位置図(S=1:200,000)



概況図(S=1:25,000)

土石流区域調査

様式3-1 危害のおそれのある土地、著しい危害のおそれのある土地の設定図 (A3)

調査年度

2024年度

溪流の位置

溪流番号

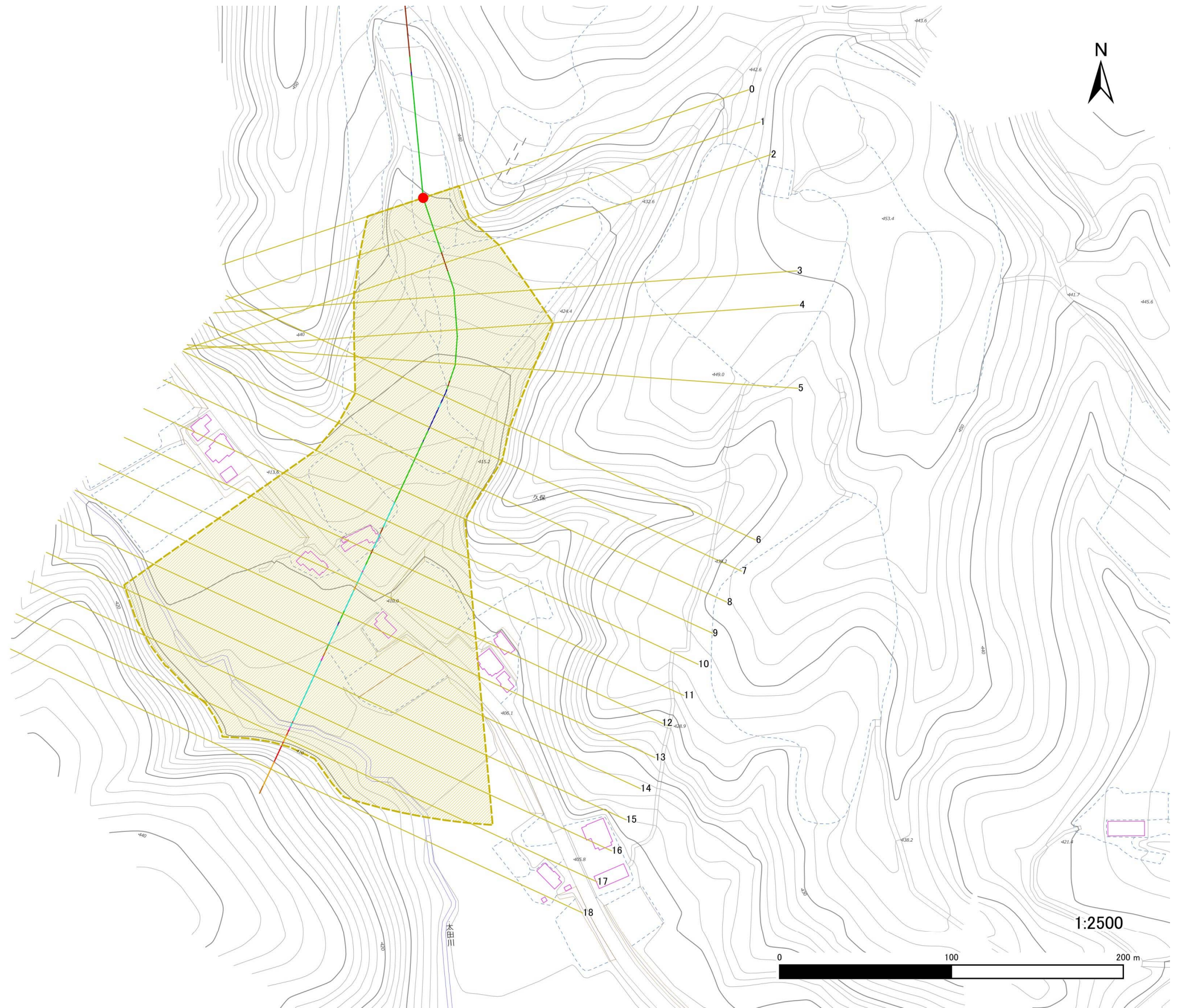
AN303502

溪流名

久保1

所在地

岩手郡岩手町大字久保第1地割



凡例

- 基準地点
- 流下経路
(流下経路の色区分と溪床勾配)
 - 0° ~ 2°
 - 2° ~ 3°
 - 3° ~ 7°
 - 7° ~ 10°
 - 10° ~ 15°
 - 15° ~ 20°
 - 20° ~ 30°
 - 30° ~
- 横断測線(耐力 ≤ 流体力)
- 横断測線(流体力 < 耐力)

危害のおそれのある土地の区域	土石流により建築物に作用すると想定される力が50kN/m ² を超える区域	
著しい危害のおそれのある土地の区域	土石流の高さが1mを超える区域	
	土石流により建築物に作用すると想定される力が50kN/m ² 以下の区域	
	土石流の高さが1m以下の区域	

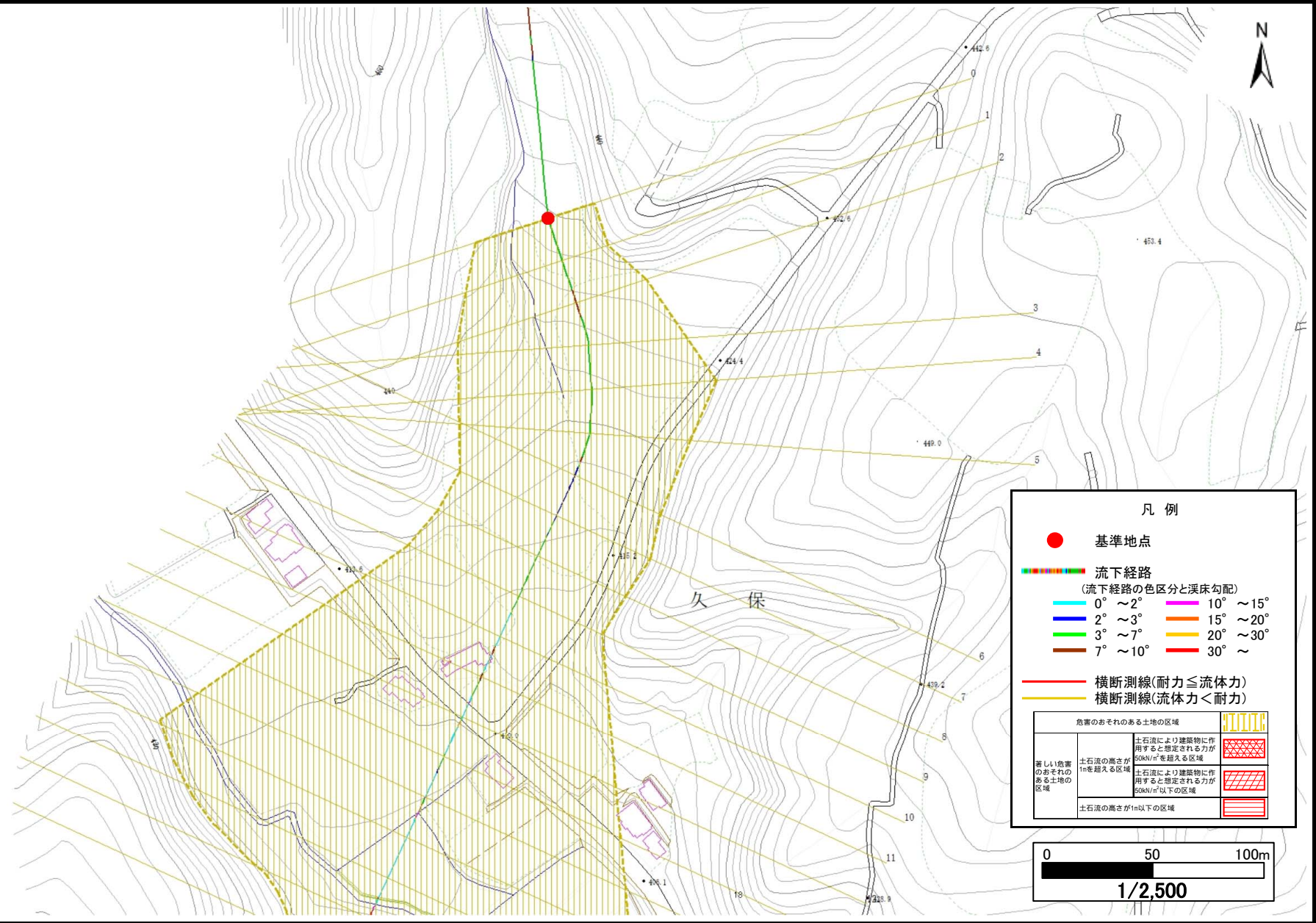
土石流区域調査

様式3-1 危害のおそれのある土地、著しい危害のおそれのある土地の設定図

調査年度	2024年度
調査年度	2024年度

溪流の位置	溪流番号	AN303502	溪流名	久保1	所在地	岩手郡岩手町大字久保第1地割
-------	------	----------	-----	-----	-----	----------------

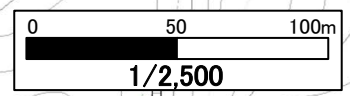
1/2



凡例

- 基準地点
- 流下経路
(流下経路の色区分と溪床勾配)
- 0° ~ 2°
- 2° ~ 3°
- 3° ~ 7°
- 7° ~ 10°
- 10° ~ 15°
- 15° ~ 20°
- 20° ~ 30°
- 30° ~
- 横断測線(耐流力 ≤ 流体力)
- 横断測線(流体力 < 耐流力)

危害のおそれのある土地の区域		
著しい危害のおそれのある土地の区域	土石流の高さが1mを超える区域	
	土石流により建築物に作用すると想定される力が50kN/m ² を超える区域	
土石流の高さが1m以下の区域	土石流により建築物に作用すると想定される力が50kN/m ² 以下の区域	



土石流区域調査

様式3-1 危害のおそれのある土地、著しい危害のおそれのある土地の設定図

調査年度	2024年度
所在地	岩手郡岩手町大字久保第1地割

溪流の位置	溪流番号	AN303502	溪流名	久保1	所在地	岩手郡岩手町大字久保第1地割
-------	------	----------	-----	-----	-----	----------------

2/2

