

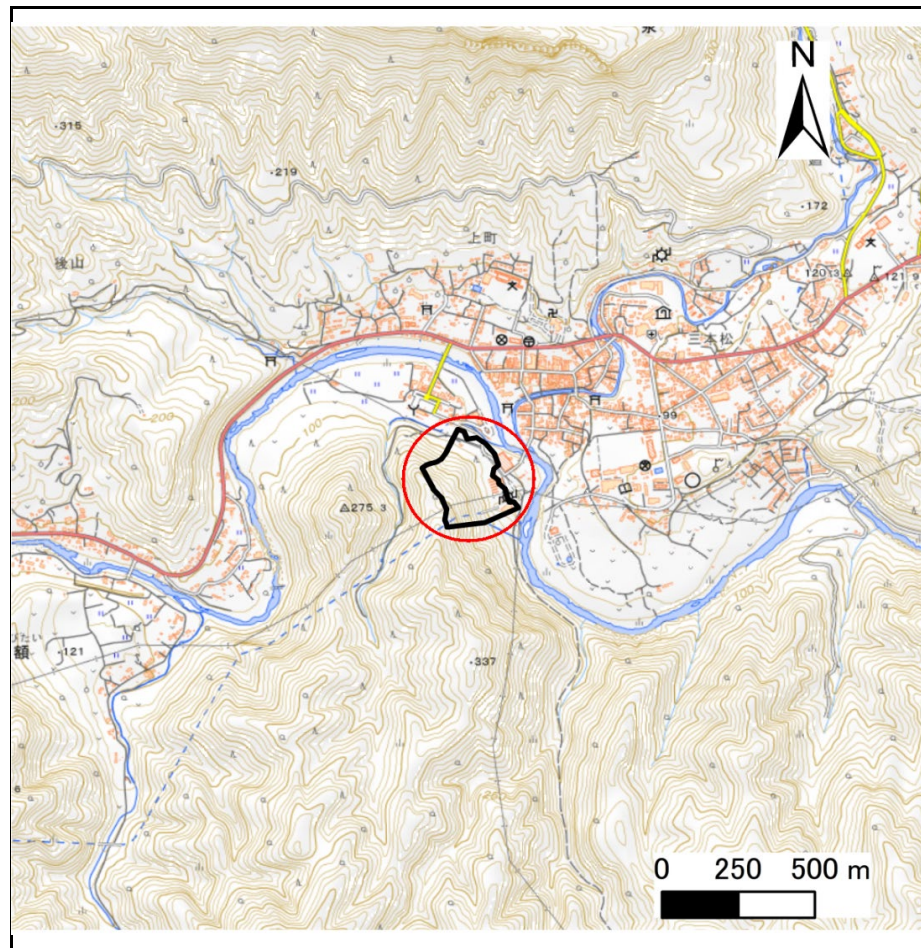
土砂災害防止に関する基礎調査(急傾斜地の崩壊)

表紙 概況、位置図

自然現象の種類	急傾斜地の崩壊
箇所番号	483N0007
箇所名	中野
所在地	下閉伊郡岩泉町岩泉字中野
調査機関	岩手県沿岸広域振興局岩泉土木センター



概況図(S=1:200,000)



位置図(S=1:25,000)

国土地理院の数値地図200000(地図画像)「盛岡」及び数値地図25000(地図画像)「岩泉町」を掲載

急傾斜地の崩壊区域調査

様式3-1 危害のおそれのある土地、著しい危害のおそれのある土地の設定図

調査年度

令和5年度

急傾斜地の位置

箇所番号

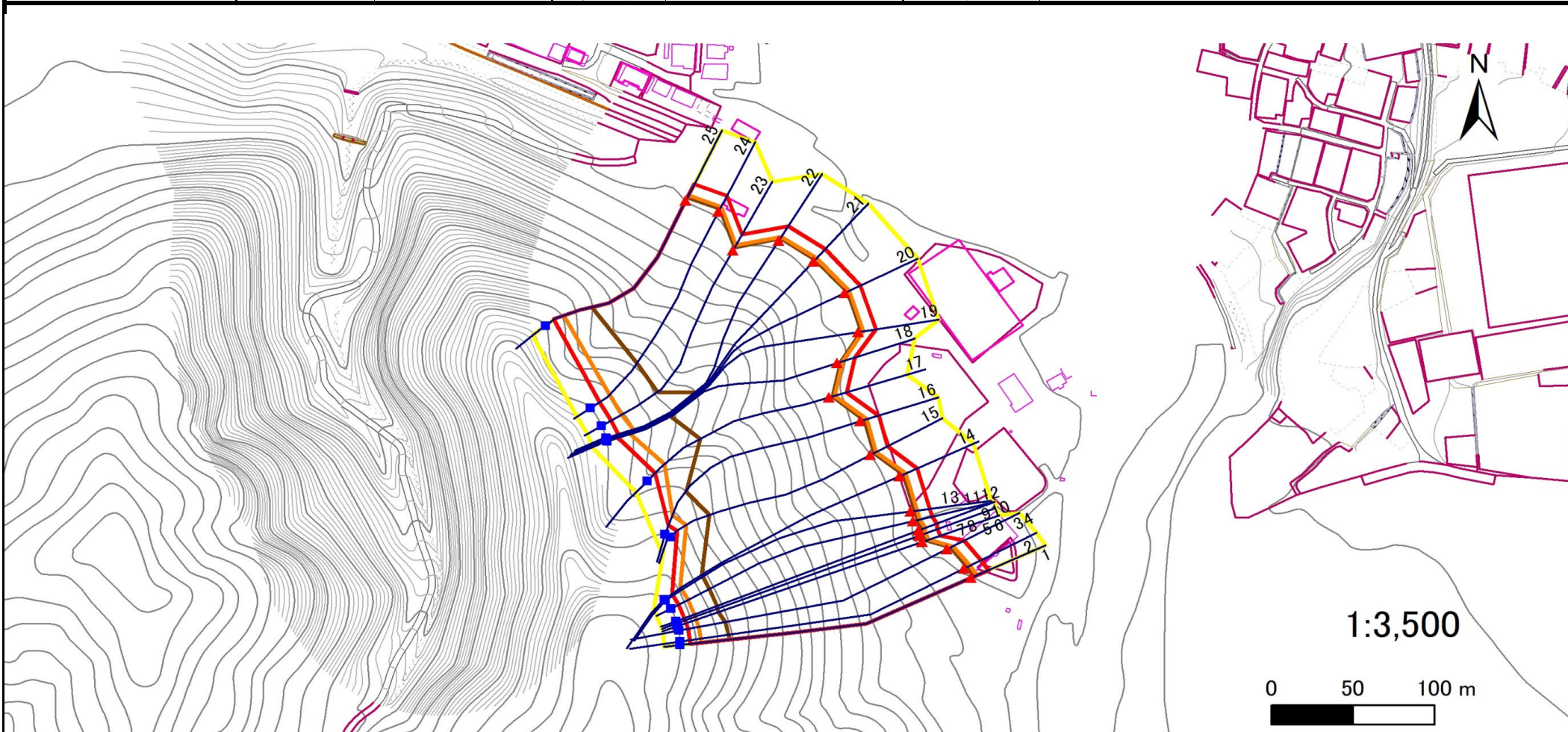
483N0007

箇所名

中野

所在地

下閉伊郡岩泉町岩泉字中野



凡例

■ 上端
▲ 下端

— 横断測線

— 危害のおそれのある土地の区域

— 著しい危害のおそれのある土地の区域

— 土石等の移動による力が 100kN/m^2 を超える範囲

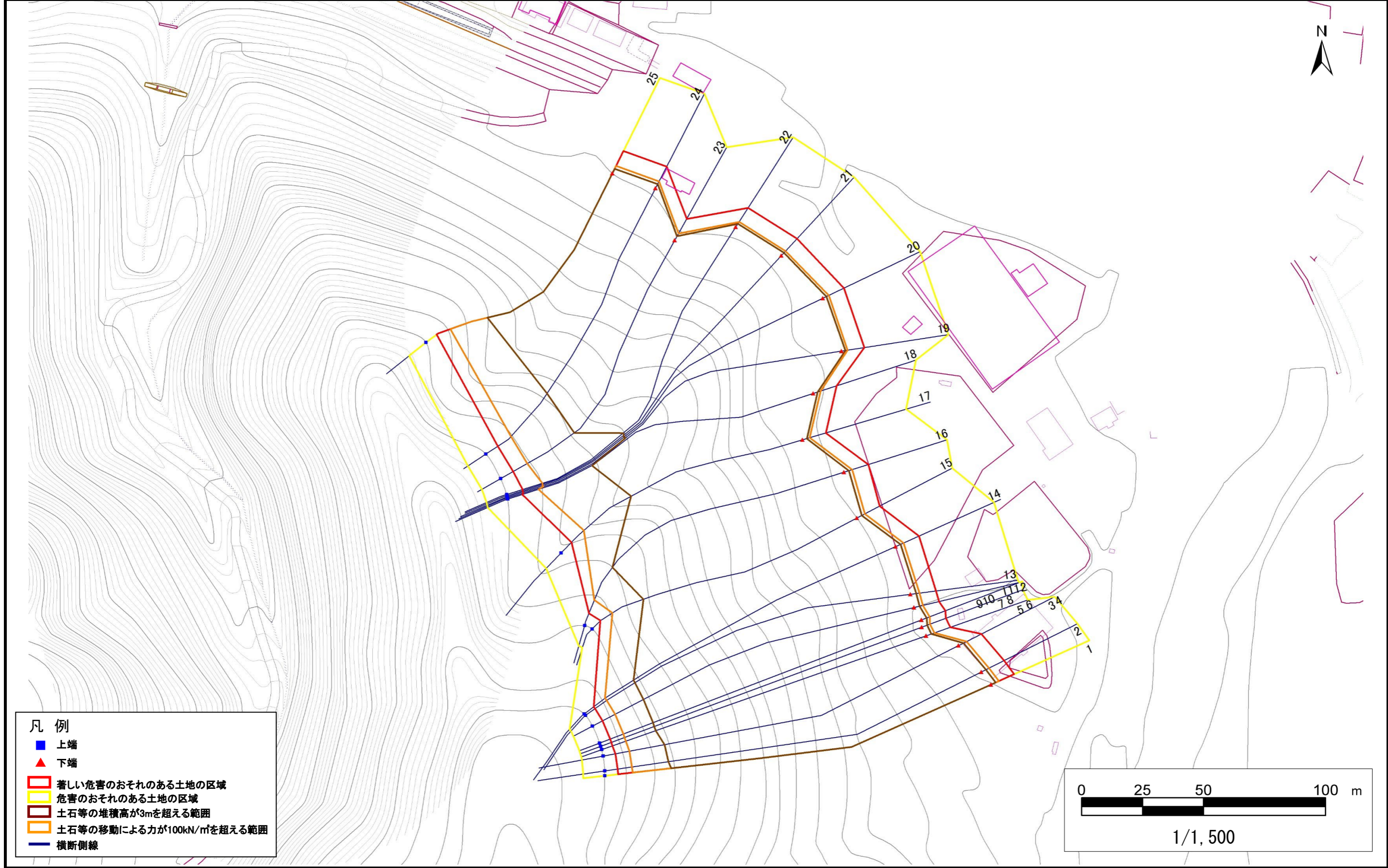
— 土石等の堆積高が 3m を超える範囲

急傾斜地の崩壊区域調書

様式3-1 危害のおそれのある土地、著しい危害のおそれのある土地の設定図

調査年度 令和5年度

急傾斜地の位置	箇所番号	483N0007	箇所名	中野	所在地	下閉伊郡岩泉町岩泉字中野
---------	------	----------	-----	----	-----	--------------



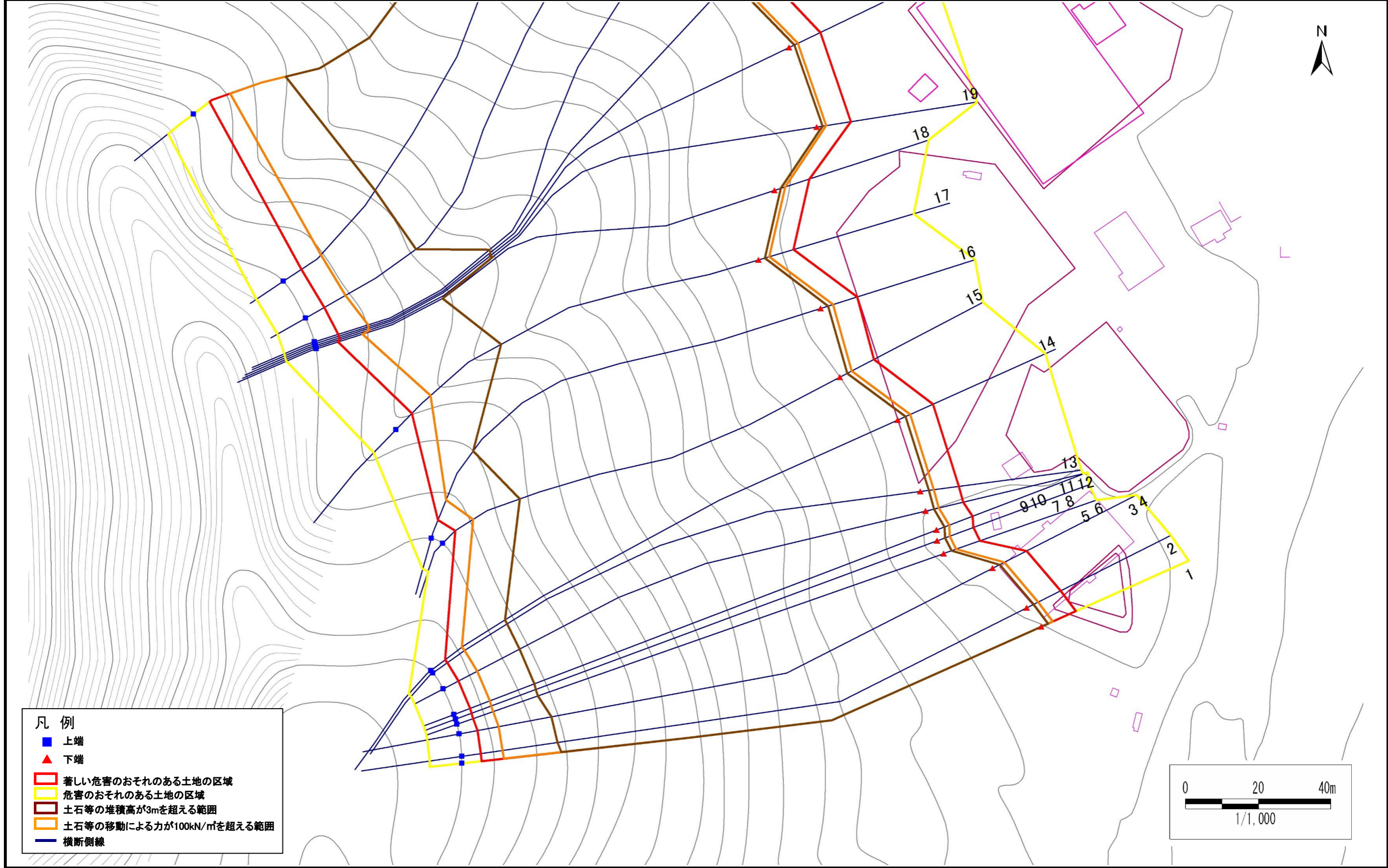
- 凡例
- 上端
 - ▲ 下端
 - 著しい危害のおそれのある土地の区域
 - 危害のおそれのある土地の区域
 - 土石等の堆積高が3mを超える範囲
 - 土石等の移動による力が100kN/m²を超える範囲
 - 横断側線

急傾斜地の崩壊区域調書

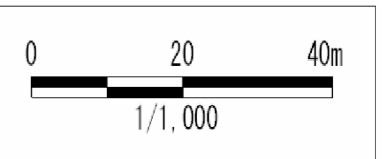
様式3-1 危害のおそれのある土地、著しい危害のおそれのある土地の設定図

調査年度 令和5年度

急傾斜地の位置	箇所番号	483N0007	箇所名	中野	所在地	下閉伊郡岩泉町岩泉字中野
---------	------	----------	-----	----	-----	--------------



- 凡例
- 上端
 - ▲ 下端
 - 著しい危害のおそれのある土地の区域
 - 危害のおそれのある土地の区域
 - 土石等の堆積高が3mを超える範囲
 - 土石等の移動による力が100kN/m²を超える範囲
 - 横断側線



急傾斜地の崩壊区域調書

様式3-1 危害のおそれのある土地、著しい危害のおそれのある土地の設定図

調査年度 令和5年度

急傾斜地の位置	箇所番号	483N0007	箇所名	中野	所在地	下閉伊郡岩泉町岩泉字中野
---------	------	----------	-----	----	-----	--------------



- 凡例
- 上端
 - ▲ 下端
 - 著しい危害のおそれのある土地の区域
 - 危害のおそれのある土地の区域
 - 土石等の堆積高が3mを超える範囲
 - 土石等の移動による力が100kN/m²を超える範囲
 - 横断側線

急傾斜地の崩壊区域調査

様式3-2 建築物に作用すると想定される衝撃に関する事項(1/2)

調査年度

令和5年度

急傾斜地の位置		483N0007				箇所名		中野		所在地		下閉伊郡岩泉町岩泉字中野				
横断 測線 番号	急傾斜地の下端に隣接する土地								急傾斜地内							
	土石等の移動の高さと力の大きさ				土石等の堆積高さとの大きさ				土石等の移動の高さと力の大きさ				土石等の堆積高さとの大きさ			
	区分	高さ (m)	下端からの距離 (m)	力の大きさ (kN/m ²)	区分	下端からの水平 距離(m)	高さ (m)	力の大きさ (kN/m ²)	区分	高さ (m)	上端からの比高 (m)	力の大きさ (kN/m ²)	区分	上端からの比高 (m)	高さ (m)	力の大きさ (kN/m ²)
1	100kN/m ² を超える	1.00	0.00 ~ 3.97	164.95	3mを超える	0.00 ~ 2.35	4.12	20.84	100kN/m ² を超える	1.00	10.57 ~ 150.61	164.95	3mを超える	25.00 ~ 150.61	4.12	20.84
	それ以外	1.00	3.97 ~ 11.76	100.00	それ以外	2.35 ~ 11.76	3.00	15.16	それ以外	1.00	5.00 ~ 10.57	100.00	それ以外	5.00 ~ 25.00	3.00	15.16
2	100kN/m ² を超える	1.00	0.00 ~ 4.04	166.25	3mを超える	0.00 ~ 2.42	4.18	21.14	100kN/m ² を超える	1.00	10.64 ~ 152.94	166.25	3mを超える	25.00 ~ 152.94	4.18	21.14
	それ以外	1.00	4.04 ~ 11.83	100.00	それ以外	2.42 ~ 11.83	3.00	15.16	それ以外	1.00	5.00 ~ 10.64	100.00	それ以外	5.00 ~ 25.00	3.00	15.16
3	100kN/m ² を超える	1.00	0.00 ~ 4.09	167.15	3mを超える	0.00 ~ 2.49	4.24	21.42	100kN/m ² を超える	1.00	10.74 ~ 150.70	167.15	3mを超える	25.00 ~ 150.70	4.24	21.42
	それ以外	1.00	4.09 ~ 11.88	100.00	それ以外	2.49 ~ 11.88	3.00	15.16	それ以外	1.00	5.00 ~ 10.74	100.00	それ以外	5.00 ~ 25.00	3.00	15.16
4	100kN/m ² を超える	1.00	0.00 ~ 4.09	167.15	3mを超える	0.00 ~ 2.49	4.24	21.42	100kN/m ² を超える	1.00	10.74 ~ 150.70	167.15	3mを超える	25.00 ~ 150.70	4.24	21.42
	それ以外	1.00	4.09 ~ 11.88	100.00	それ以外	2.49 ~ 11.88	3.00	15.16	それ以外	1.00	5.00 ~ 10.74	100.00	それ以外	5.00 ~ 25.00	3.00	15.16
5	100kN/m ² を超える	1.00	0.00 ~ 4.13	167.87	3mを超える	0.00 ~ 2.65	4.39	22.20	100kN/m ² を超える	1.00	11.18 ~ 150.00	167.87	3mを超える	25.00 ~ 150.00	4.39	22.20
	それ以外	1.00	4.13 ~ 11.92	100.00	それ以外	2.65 ~ 11.92	3.00	15.16	それ以外	1.00	5.00 ~ 11.18	100.00	それ以外	5.00 ~ 25.00	3.00	15.16
6	100kN/m ² を超える	1.00	0.00 ~ 4.13	167.87	3mを超える	0.00 ~ 2.65	4.39	22.20	100kN/m ² を超える	1.00	11.18 ~ 150.00	167.87	3mを超える	25.00 ~ 150.00	4.39	22.20
	それ以外	1.00	4.13 ~ 11.92	100.00	それ以外	2.65 ~ 11.92	3.00	15.16	それ以外	1.00	5.00 ~ 11.18	100.00	それ以外	5.00 ~ 25.00	3.00	15.16
7	100kN/m ² を超える	1.00	0.00 ~ 4.13	167.84	3mを超える	0.00 ~ 2.66	4.40	22.23	100kN/m ² を超える	1.00	11.20 ~ 150.00	167.84	3mを超える	25.00 ~ 150.00	4.40	22.23
	それ以外	1.00	4.13 ~ 11.92	100.00	それ以外	2.66 ~ 11.92	3.00	15.16	それ以外	1.00	5.00 ~ 11.20	100.00	それ以外	5.00 ~ 25.00	3.00	15.16
8	100kN/m ² を超える	1.00	0.00 ~ 4.13	167.84	3mを超える	0.00 ~ 2.66	4.40	22.23	100kN/m ² を超える	1.00	11.20 ~ 150.00	167.84	3mを超える	25.00 ~ 150.00	4.40	22.23
	それ以外	1.00	4.13 ~ 11.92	100.00	それ以外	2.66 ~ 11.92	3.00	15.16	それ以外	1.00	5.00 ~ 11.20	100.00	それ以外	5.00 ~ 25.00	3.00	15.16
9	100kN/m ² を超える	1.00	0.00 ~ 4.13	167.88	3mを超える	0.00 ~ 2.65	4.39	22.17	100kN/m ² を超える	1.00	11.16 ~ 150.00	167.88	3mを超える	25.00 ~ 150.00	4.39	22.17
	それ以外	1.00	4.13 ~ 11.92	100.00	それ以外	2.65 ~ 11.92	3.00	15.16	それ以外	1.00	5.00 ~ 11.16	100.00	それ以外	5.00 ~ 25.00	3.00	15.16
10	100kN/m ² を超える	1.00	0.00 ~ 4.13	167.88	3mを超える	0.00 ~ 2.65	4.39	22.17	100kN/m ² を超える	1.00	11.16 ~ 150.00	167.88	3mを超える	25.00 ~ 150.00	4.39	22.17
	それ以外	1.00	4.13 ~ 11.92	100.00	それ以外	2.65 ~ 11.92	3.00	15.16	それ以外	1.00	5.00 ~ 11.16	100.00	それ以外	5.00 ~ 25.00	3.00	15.16
11	100kN/m ² を超える	1.00	0.00 ~ 4.13	167.89	3mを超える	0.00 ~ 2.64	4.38	22.15	100kN/m ² を超える	1.00	11.14 ~ 149.82	167.89	3mを超える	25.00 ~ 149.82	4.38	22.15
	それ以外	1.00	4.13 ~ 11.92	100.00	それ以外	2.64 ~ 11.92	3.00	15.16	それ以外	1.00	5.00 ~ 11.14	100.00	それ以外	5.00 ~ 25.00	3.00	15.16
12	100kN/m ² を超える	1.00	0.00 ~ 4.13	167.89	3mを超える	0.00 ~ 2.64	4.38	22.15	100kN/m ² を超える	1.00	11.14 ~ 149.82	167.89	3mを超える	25.00 ~ 149.82	4.38	22.15
	それ以外	1.00	4.13 ~ 11.92	100.00	それ以外	2.64 ~ 11.92	3.00	15.16	それ以外	1.00	5.00 ~ 11.14	100.00	それ以外	5.00 ~ 25.00	3.00	15.16
13	100kN/m ² を超える	1.00	0.00 ~ 4.13	167.84	3mを超える	0.00 ~ 2.58	4.32	21.84	100kN/m ² を超える	1.00	10.95 ~ 147.86	167.84	3mを超える	25.00 ~ 147.86	4.32	21.84
	それ以外	1.00	4.13 ~ 11.92	100.00	それ以外	2.58 ~ 11.92	3.00	15.16	それ以外	1.00	5.00 ~ 10.95	100.00	それ以外	5.00 ~ 25.00	3.00	15.16
14	100kN/m ² を超える	1.00	0.00 ~ 4.12	167.72	3mを超える	0.00 ~ 2.55	4.30	21.72	100kN/m ² を超える	1.00	10.88 ~ 147.09	167.72	3mを超える	25.00 ~ 147.09	4.30	21.72
	それ以外	1.00	4.12 ~ 11.91	100.00	それ以外	2.55 ~ 11.91	3.00	15.16	それ以外	1.00	5.00 ~ 10.88	100.00	それ以外	5.00 ~ 25.00	3.00	15.16
15	100kN/m ² を超える	1.00	0.00 ~ 4.12	167.70	3mを超える	0.00 ~ 2.55	4.29	21.70	100kN/m ² を超える	1.00	10.87 ~ 120.00	167.70	3mを超える	25.00 ~ 120.00	4.29	21.70
	それ以外	1.00	4.12 ~ 11.91	100.00	それ以外	2.55 ~ 11.91	3.00	15.16	それ以外	1.00	5.00 ~ 10.87	100.00	それ以外	5.00 ~ 25.00	3.00	15.16

急傾斜地の崩壊区域調書

様式3-2 建築物に作用すると想定される衝撃に関する事項(2/2)

調査年度	令和5年度
------	-------

急傾斜地の位置		箇所番号		483N0007		箇所名		中野		所在地		下閉伊郡岩泉町岩泉字中野				
横断 測線 番号	急傾斜地の下端に隣接する土地								急傾斜地内							
	土石等の移動の高さと力の大きさ				土石等の堆積高さとの大きさ				土石等の移動の高さと力の大きさ				土石等の堆積高さとの大きさ			
	区分	高さ (m)	下端からの距離 (m)	力の大きさ (kN/m ²)	区分	下端からの水平 距離(m)	高さ (m)	力の大きさ (kN/m ²)	区分	高さ (m)	上端からの比高 (m)	力の大きさ (kN/m ²)	区分	上端からの比高 (m)	高さ (m)	力の大きさ (kN/m ²)
16	100kN/m ² を超える	1.00	0.00 ~ 4.00	165.41	3mを超える	0.00 ~ 2.38	4.14	20.94	100kN/m ² を超える	1.00	10.59 ~ 122.18	165.41	3mを超える	25.00 ~ 122.18	4.14	20.94
	それ以外	1.00	4.00 ~ 11.78	100.00	それ以外	2.38 ~ 11.78	3.00	15.16	それ以外	1.00	5.00 ~ 10.59	100.00	それ以外	5.00 ~ 25.00	3.00	15.16
17	100kN/m ² を超える	1.00	0.00 ~ 3.47	155.95	3mを超える	0.00 ~ 2.04	3.90	19.69	100kN/m ² を超える	1.00	10.67 ~ 89.71	155.95	3mを超える	30.00 ~ 89.71	3.90	19.69
	それ以外	1.00	3.47 ~ 11.26	100.00	それ以外	2.04 ~ 11.26	3.00	15.16	それ以外	1.00	5.00 ~ 10.67	100.00	それ以外	5.00 ~ 30.00	3.00	15.16
18	100kN/m ² を超える	1.00	0.00 ~ 3.49	156.26	3mを超える	0.00 ~ 2.05	3.90	19.72	100kN/m ² を超える	1.00	10.66 ~ 108.56	156.26	3mを超える	30.00 ~ 108.56	3.90	19.72
	それ以外	1.00	3.49 ~ 11.27	100.00	それ以外	2.05 ~ 11.27	3.00	15.16	それ以外	1.00	5.00 ~ 10.66	100.00	それ以外	5.00 ~ 30.00	3.00	15.16
19	100kN/m ² を超える	1.00	0.00 ~ 2.90	145.97	3mを超える	0.00 ~ 1.79	3.74	18.88	100kN/m ² を超える	1.00	11.24 ~ 112.26	145.97	3mを超える	40.00 ~ 112.26	3.74	18.88
	それ以外	1.00	2.90 ~ 10.69	100.00	それ以外	1.79 ~ 10.69	3.00	15.16	それ以外	1.00	5.00 ~ 11.24	100.00	それ以外	5.00 ~ 40.00	3.00	15.16
20	100kN/m ² を超える	1.00	0.00 ~ 2.99	147.45	3mを超える	0.00 ~ 1.82	3.76	18.99	100kN/m ² を超える	1.00	11.14 ~ 115.12	147.45	3mを超える	40.00 ~ 115.12	3.76	18.99
	それ以外	1.00	2.99 ~ 10.77	100.00	それ以外	1.82 ~ 10.77	3.00	15.16	それ以外	1.00	5.00 ~ 11.14	100.00	それ以外	5.00 ~ 40.00	3.00	15.16
21	100kN/m ² を超える	1.00	0.00 ~ 2.93	146.45	3mを超える	0.00 ~ 1.80	3.74	18.92	100kN/m ² を超える	1.00	11.21 ~ 112.26	146.45	3mを超える	40.00 ~ 112.26	3.74	18.92
	それ以外	1.00	2.93 ~ 10.71	100.00	それ以外	1.80 ~ 10.71	3.00	15.16	それ以外	1.00	5.00 ~ 11.21	100.00	それ以外	5.00 ~ 40.00	3.00	15.16
22	100kN/m ² を超える	1.00	0.00 ~ 2.92	146.28	3mを超える	0.00 ~ 1.80	3.74	18.90	100kN/m ² を超える	1.00	11.22 ~ 111.81	146.28	3mを超える	40.00 ~ 111.81	3.74	18.90
	それ以外	1.00	2.92 ~ 10.70	100.00	それ以外	1.80 ~ 10.70	3.00	15.16	それ以外	1.00	5.00 ~ 11.22	100.00	それ以外	5.00 ~ 40.00	3.00	15.16
23	100kN/m ² を超える	1.00	0.00 ~ 3.68	159.71	3mを超える	0.00 ~ 2.16	3.97	20.08	100kN/m ² を超える	1.00	10.56 ~ 106.30	159.71	3mを超える	30.00 ~ 106.30	3.97	20.08
	それ以外	1.00	3.68 ~ 11.47	100.00	それ以外	2.16 ~ 11.47	3.00	15.16	それ以外	1.00	5.00 ~ 10.56	100.00	それ以外	5.00 ~ 30.00	3.00	15.16
24	100kN/m ² を超える	1.00	0.00 ~ 3.66	159.30	3mを超える	0.00 ~ 2.14	3.96	20.03	100kN/m ² を超える	1.00	10.57 ~ 110.63	159.30	3mを超える	30.00 ~ 110.63	3.96	20.03
	それ以外	1.00	3.66 ~ 11.45	100.00	それ以外	2.14 ~ 11.45	3.00	15.16	それ以外	1.00	5.00 ~ 10.57	100.00	それ以外	5.00 ~ 30.00	3.00	15.16
25	100kN/m ² を超える	1.00	0.00 ~ 3.95	164.49	3mを超える	0.00 ~ 2.33	4.11	20.76	100kN/m ² を超える	1.00	10.55 ~ 100.00	164.49	3mを超える	25.00 ~ 100.00	4.11	20.76
	それ以外	1.00	3.95 ~ 11.73	100.00	それ以外	2.33 ~ 11.73	3.00	15.16	それ以外	1.00	5.00 ~ 10.55	100.00	それ以外	5.00 ~ 25.00	3.00	15.16
	100kN/m ² を超える		~		3mを超える	~			100kN/m ² を超える		~		3mを超える	~		
	それ以外		~		それ以外	~			それ以外		~		それ以外	~		
	100kN/m ² を超える		~		3mを超える	~			100kN/m ² を超える		~		3mを超える	~		
	それ以外		~		それ以外	~			それ以外		~		それ以外	~		
	100kN/m ² を超える		~		3mを超える	~			100kN/m ² を超える		~		3mを超える	~		
	それ以外		~		それ以外	~			それ以外		~		それ以外	~		
	100kN/m ² を超える		~		3mを超える	~			100kN/m ² を超える		~		3mを超える	~		
	それ以外		~		それ以外	~			それ以外		~		それ以外	~		