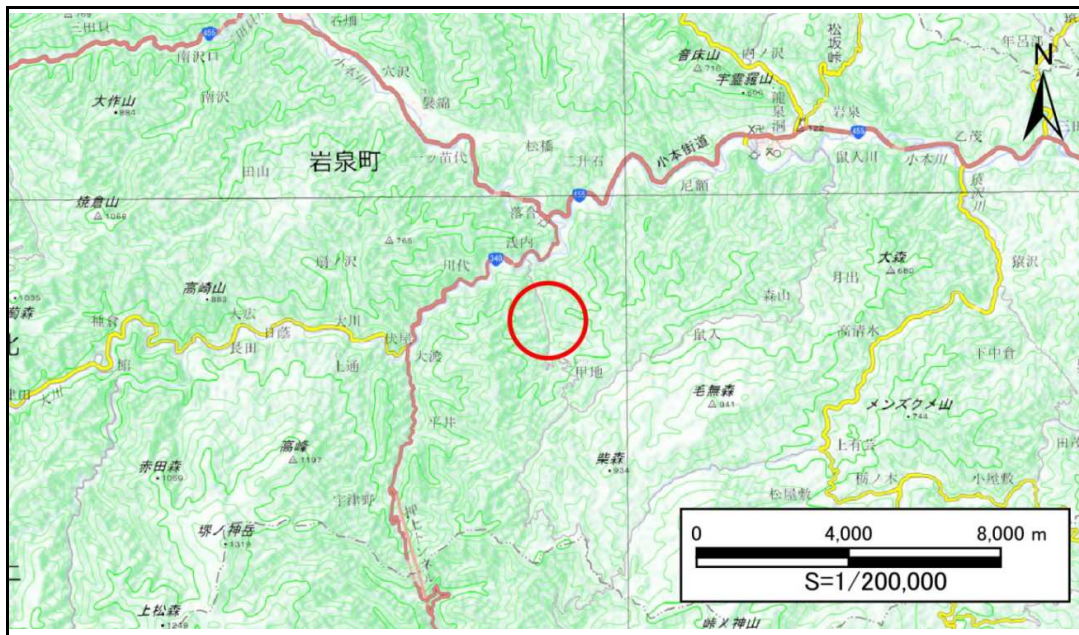


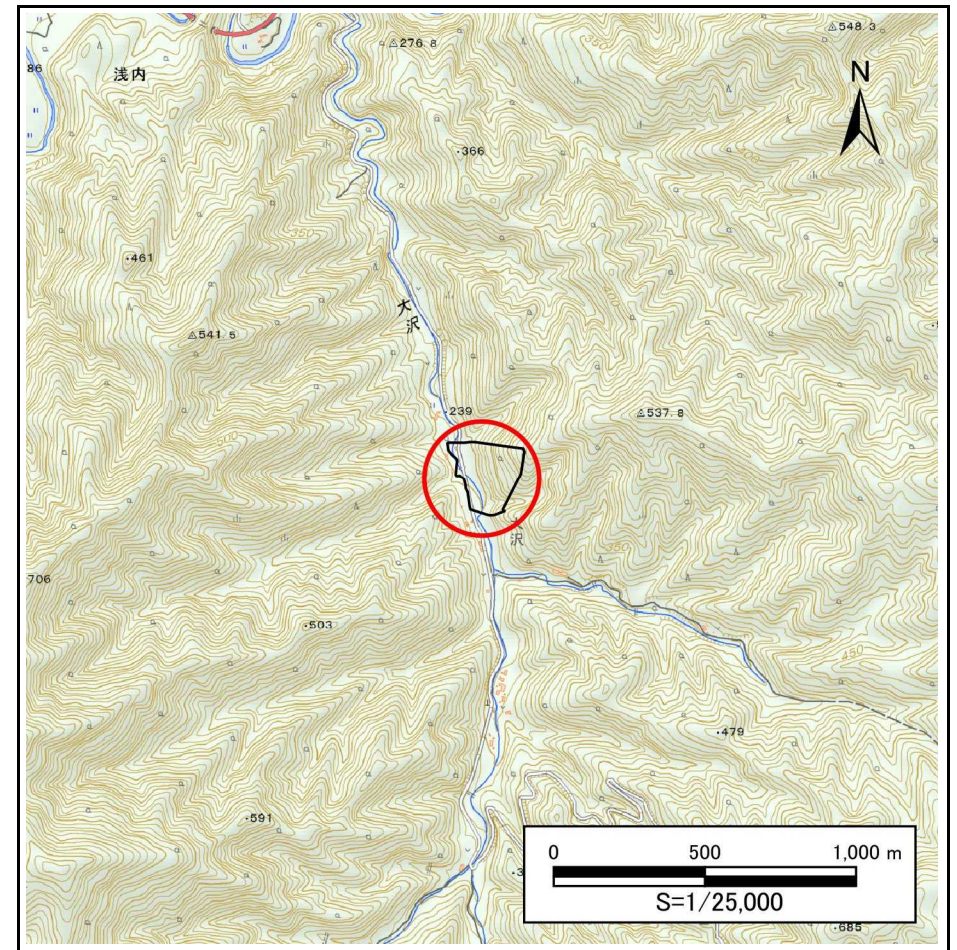
# 土砂災害防止に関する基礎調査(急傾斜地の崩壊)

表紙 概況、位置図

自然現象の種類	急傾斜地の崩壊
箇所番号	483BN5625-2
箇所名	大沢日向6号
所在地	下閉伊郡岩泉町浅内字大沢日向
調査機関	沿岸広域振興局土木部岩泉土木センター



位置図(S=1:200,000)



概況図(S=1:25,000)



# 急傾斜地の崩壊区域調書

様式3-1 危害のおそれのある土地、著しい危害のおそれのある土地の設定図

調査年度

2024年度

急傾斜地の位置

箇所番号

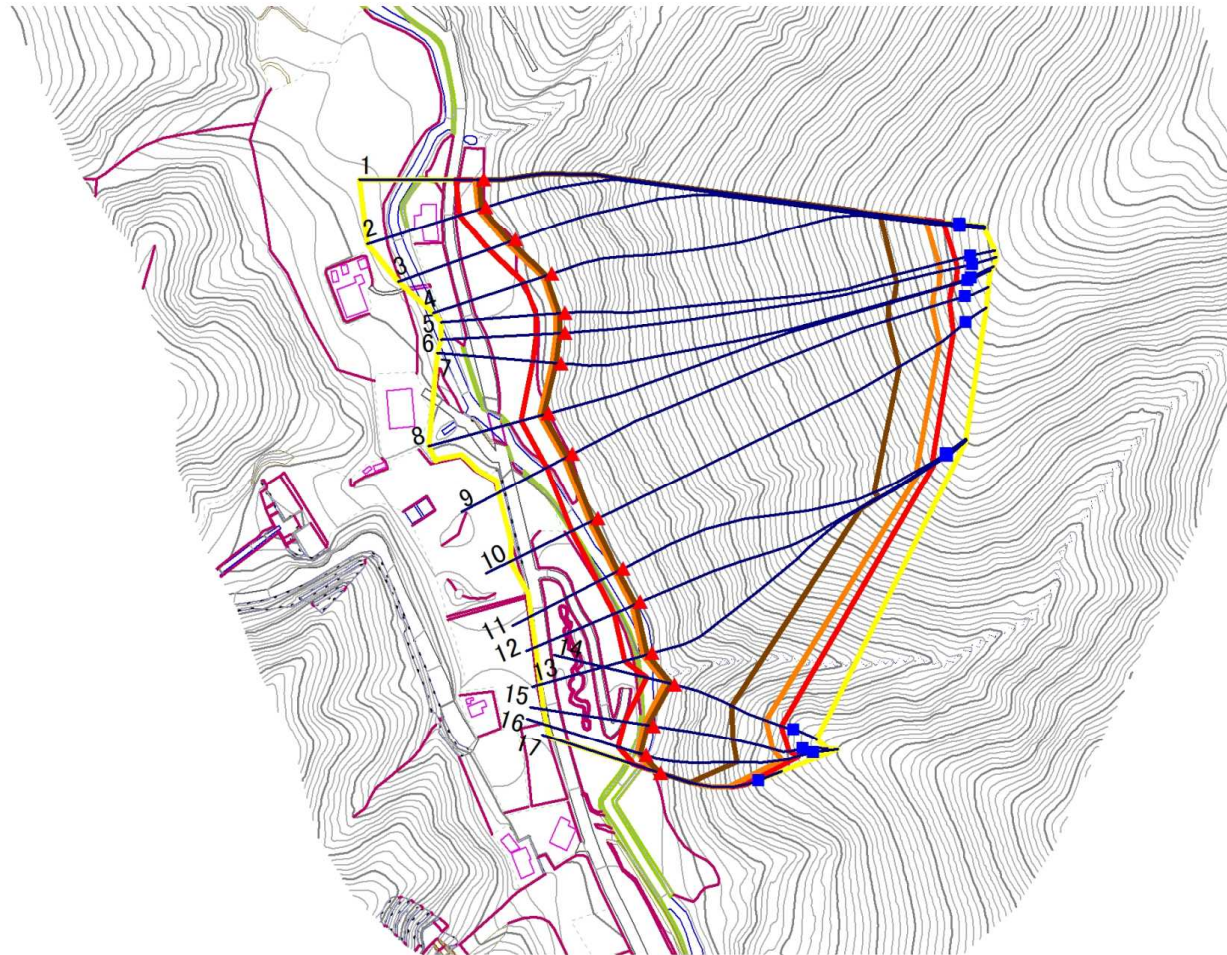
483BN5625-2

箇所名

大沢日向6号

所在地

下閉伊郡岩泉町浅内字大沢日向



凡例

■ 上端  
▲ 下端

— 横断測線

— 危害のおそれのある土地の区域  
— 著しい危害のおそれのある土地の区域

— 土石等の移動による力が $100\text{kN/m}^2$ を超える範囲  
— 土石等の堆積高が $3\text{m}$ を超える範囲

— 土石等の移動による力が $100\text{kN/m}^2$ を超える範囲  
— 土石等の堆積高が $3\text{m}$ を超える範囲

— 土石等の移動による力が $100\text{kN/m}^2$ を超える範囲  
— 土石等の堆積高が $3\text{m}$ を超える範囲

急傾斜地の崩壊区域調書

様式3-2 建築物に作用すると想定される衝撃に関する事項(1/2)

調査年度	2024年度
------	--------

急傾斜地の位置		箇所番号		483BN5625-2		箇所名		大沢日向6号		所在地		下関伊郡岩泉町浅内字大沢日向				
横断 測線 番号	急傾斜地の下端に隣接する土地								急傾斜地内							
	土石等の移動の高さと力の大きさ				土石等の堆積高さと力の大きさ				土石等の移動の高さと力の大きさ				土石等の堆積高さと力の大きさ			
	区 分	高さ (m)	下端からの距離 (m)	力の大きさ (kN/㎡)	区 分	下端からの水平 距離(m)	高さ (m)	力の大きさ (kN/㎡)	区 分	高さ (m)	上端からの比高 (m)	力の大きさ (kN/㎡)	区 分	上端からの比高 (m)	高さ (m)	力の大きさ (kN/㎡)
1	100kN/㎡を超える	1.00	0.00 ~ 3.51	156.65	3mを超える	0.00 ~ 2.06	3.91	20.92	100kN/㎡を超える	1.00	10.64 ~ 137.32	156.65	3mを超える	30.00 ~ 137.32	3.91	20.92
	それ以外	1.00	3.51 ~ 11.30	100.00	それ以外	2.06 ~ 11.30	3.00	16.05	それ以外	1.00	5.00 ~ 10.64	100.00	それ以外	5.00 ~ 30.00	3.00	16.05
2	100kN/㎡を超える	1.00	0.00 ~ 3.51	156.55	3mを超える	0.00 ~ 2.06	3.91	20.91	100kN/㎡を超える	1.00	10.65 ~ 137.45	156.55	3mを超える	30.00 ~ 137.45	3.91	20.91
	それ以外	1.00	3.51 ~ 11.29	100.00	それ以外	2.06 ~ 11.29	3.00	16.05	それ以外	1.00	5.00 ~ 10.65	100.00	それ以外	5.00 ~ 30.00	3.00	16.05
3	100kN/㎡を超える	1.00	0.00 ~ 3.72	160.35	3mを超える	0.00 ~ 2.18	3.99	21.34	100kN/㎡を超える	1.00	10.55 ~ 136.00	160.35	3mを超える	25.00 ~ 136.00	3.99	21.34
	それ以外	1.00	3.72 ~ 11.50	100.00	それ以外	2.18 ~ 11.50	3.00	16.05	それ以外	1.00	5.00 ~ 10.55	100.00	それ以外	5.00 ~ 25.00	3.00	16.05
4	100kN/㎡を超える	1.00	0.00 ~ 3.86	162.96	3mを超える	0.00 ~ 2.27	4.06	21.71	100kN/㎡を超える	1.00	10.53 ~ 130.00	162.96	3mを超える	25.00 ~ 130.00	4.06	21.71
	それ以外	1.00	3.86 ~ 11.65	100.00	それ以外	2.27 ~ 11.65	3.00	16.05	それ以外	1.00	5.00 ~ 10.53	100.00	それ以外	5.00 ~ 25.00	3.00	16.05
5	100kN/㎡を超える	1.00	0.00 ~ 3.94	164.36	3mを超える	0.00 ~ 2.33	4.10	21.95	100kN/㎡を超える	1.00	10.55 ~ 132.00	164.36	3mを超える	25.00 ~ 132.00	4.10	21.95
	それ以外	1.00	3.94 ~ 11.73	100.00	それ以外	2.33 ~ 11.73	3.00	16.05	それ以外	1.00	5.00 ~ 10.55	100.00	それ以外	5.00 ~ 25.00	3.00	16.05
6	100kN/㎡を超える	1.00	0.00 ~ 3.93	164.07	3mを超える	0.00 ~ 2.31	4.09	21.90	100kN/㎡を超える	1.00	10.54 ~ 132.00	164.07	3mを超える	25.00 ~ 132.00	4.09	21.90
	それ以外	1.00	3.93 ~ 11.71	100.00	それ以外	2.31 ~ 11.71	3.00	16.05	それ以外	1.00	5.00 ~ 10.54	100.00	それ以外	5.00 ~ 25.00	3.00	16.05
7	100kN/㎡を超える	1.00	0.00 ~ 3.85	162.68	3mを超える	0.00 ~ 2.26	4.05	21.67	100kN/㎡を超える	1.00	10.53 ~ 130.93	162.68	3mを超える	25.00 ~ 130.93	4.05	21.67
	それ以外	1.00	3.85 ~ 11.63	100.00	それ以外	2.26 ~ 11.63	3.00	16.05	それ以外	1.00	5.00 ~ 10.53	100.00	それ以外	5.00 ~ 25.00	3.00	16.05
8	100kN/㎡を超える	1.00	0.00 ~ 3.77	161.32	3mを超える	0.00 ~ 2.21	4.01	21.47	100kN/㎡を超える	1.00	10.53 ~ 133.91	161.32	3mを超える	25.00 ~ 133.91	4.01	21.47
	それ以外	1.00	3.77 ~ 11.56	100.00	それ以外	2.21 ~ 11.56	3.00	16.05	それ以外	1.00	5.00 ~ 10.53	100.00	それ以外	5.00 ~ 25.00	3.00	16.05
9	100kN/㎡を超える	1.00	0.00 ~ 3.82	162.25	3mを超える	0.00 ~ 2.24	4.04	21.60	100kN/㎡を超える	1.00	10.53 ~ 131.02	162.25	3mを超える	25.00 ~ 131.02	4.04	21.60
	それ以外	1.00	3.82 ~ 11.61	100.00	それ以外	2.24 ~ 11.61	3.00	16.05	それ以外	1.00	5.00 ~ 10.53	100.00	それ以外	5.00 ~ 25.00	3.00	16.05
10	100kN/㎡を超える	1.00	0.00 ~ 3.85	162.68	3mを超える	0.00 ~ 2.26	4.05	21.67	100kN/㎡を超える	1.00	10.53 ~ 130.00	162.68	3mを超える	25.00 ~ 130.00	4.05	21.67
	それ以外	1.00	3.85 ~ 11.63	100.00	それ以外	2.26 ~ 11.63	3.00	16.05	それ以外	1.00	5.00 ~ 10.53	100.00	それ以外	5.00 ~ 25.00	3.00	16.05
11	100kN/㎡を超える	1.00	0.00 ~ 3.79	161.62	3mを超える	0.00 ~ 2.22	4.02	21.51	100kN/㎡を超える	1.00	10.53 ~ 106.00	161.62	3mを超える	25.00 ~ 106.00	4.02	21.51
	それ以外	1.00	3.79 ~ 11.57	100.00	それ以外	2.22 ~ 11.57	3.00	16.05	それ以外	1.00	5.00 ~ 10.53	100.00	それ以外	5.00 ~ 25.00	3.00	16.05
12	100kN/㎡を超える	1.00	0.00 ~ 3.84	162.54	3mを超える	0.00 ~ 2.25	4.05	21.65	100kN/㎡を超える	1.00	10.53 ~ 106.00	162.54	3mを超える	25.00 ~ 106.00	4.05	21.65
	それ以外	1.00	3.84 ~ 11.63	100.00	それ以外	2.25 ~ 11.63	3.00	16.05	それ以外	1.00	5.00 ~ 10.53	100.00	それ以外	5.00 ~ 25.00	3.00	16.05
13	100kN/㎡を超える	1.00	0.00 ~ 3.66	159.27	3mを超える	0.00 ~ 2.14	3.96	21.21	100kN/㎡を超える	1.00	10.57 ~ 106.00	159.27	3mを超える	30.00 ~ 106.00	3.96	21.21
	それ以外	1.00	3.66 ~ 11.44	100.00	それ以外	2.14 ~ 11.44	3.00	16.05	それ以外	1.00	5.00 ~ 10.57	100.00	それ以外	5.00 ~ 30.00	3.00	16.05
14	100kN/㎡を超える	1.00	0.00 ~ 3.95	164.48	3mを超える	0.00 ~ 1.75	3.97	21.25	100kN/㎡を超える	1.00	11.15 ~ 48.00	164.48	3mを超える	25.00 ~ 48.00	3.97	21.25
	それ以外	1.00	3.95 ~ 11.73	100.00	それ以外	1.75 ~ 11.73	3.00	16.05	それ以外	1.00	5.00 ~ 11.15	100.00	それ以外	5.00 ~ 25.00	3.00	16.05
15	100kN/㎡を超える	1.00	0.00 ~ 3.99	165.34	3mを超える	0.00 ~ 2.49	4.24	22.71	100kN/㎡を超える	1.00	10.75 ~ 52.91	165.34	3mを超える	25.00 ~ 52.91	4.24	22.71
	それ以外	1.00	3.99 ~ 11.78	100.00	それ以外	2.49 ~ 11.78	3.00	16.05	それ以外	1.00	5.00 ~ 10.75	100.00	それ以外	5.00 ~ 25.00	3.00	16.05

急傾斜地の崩壊区域調書

様式3-2 建築物に作用すると想定される衝撃に関する事項(2/2)

調査年度	2024年度
------	--------

急傾斜地の位置		箇所番号		483BN5625-2		箇所名		大沢日向6号		所在地		下関伊郡岩泉町浅内字大沢日向				
横断 測線 番号	急傾斜地の下端に隣接する土地								急傾斜地内							
	土石等の移動の高さと力の大きさ				土石等の堆積高さと力の大きさ				土石等の移動の高さと力の大きさ				土石等の堆積高さと力の大きさ			
	区 分	高さ (m)	下端からの距離 (m)	力の大きさ (kN/㎡)	区 分	下端からの水平 距離(m)	高さ (m)	力の大きさ (kN/㎡)	区 分	高さ (m)	上端からの比高 (m)	力の大きさ (kN/㎡)	区 分	上端からの比高 (m)	高さ (m)	力の大きさ (kN/㎡)
16	100kN/㎡を超える	1.00	0.00 ～ 3.88	163.19	3mを超える	0.00 ～ 2.33	4.11	21.98	100kN/㎡を超える	1.00	10.55 ～ 54.44	163.19	3mを超える	25.00 ～ 54.44	4.11	21.98
	それ以外	1.00	3.88 ～ 11.66	100.00	それ以外	2.33 ～ 11.66	3.00	16.05	それ以外	1.00	5.00 ～ 10.55	100.00	それ以外	5.00 ～ 25.00	3.00	16.05
17	100kN/㎡を超える	1.00	0.00 ～ 3.66	159.38	3mを超える	0.00 ～ 0.62	3.36	17.96	100kN/㎡を超える	1.00	10.88 ～ 36.00	159.38	3mを超える	25.00 ～ 36.00	3.36	17.96
	それ以外	1.00	3.66 ～ 11.45	100.00	それ以外	0.62 ～ 11.45	3.00	16.05	それ以外	1.00	5.00 ～ 10.88	100.00	それ以外	5.00 ～ 25.00	3.00	16.05
	100kN/㎡を超える		～		3mを超える	～			100kN/㎡を超える		～		3mを超える	～		
	それ以外		～		それ以外	～			それ以外		～		それ以外	～		
	100kN/㎡を超える		～		3mを超える	～			100kN/㎡を超える		～		3mを超える	～		
	それ以外		～		それ以外	～			それ以外		～		それ以外	～		
	100kN/㎡を超える		～		3mを超える	～			100kN/㎡を超える		～		3mを超える	～		
	それ以外		～		それ以外	～			それ以外		～		それ以外	～		
	100kN/㎡を超える		～		3mを超える	～			100kN/㎡を超える		～		3mを超える	～		
	それ以外		～		それ以外	～			それ以外		～		それ以外	～		
	100kN/㎡を超える		～		3mを超える	～			100kN/㎡を超える		～		3mを超える	～		
	それ以外		～		それ以外	～			それ以外		～		それ以外	～		
	100kN/㎡を超える		～		3mを超える	～			100kN/㎡を超える		～		3mを超える	～		
	それ以外		～		それ以外	～			それ以外		～		それ以外	～		
	100kN/㎡を超える		～		3mを超える	～			100kN/㎡を超える		～		3mを超える	～		
	それ以外		～		それ以外	～			それ以外		～		それ以外	～		
	100kN/㎡を超える		～		3mを超える	～			100kN/㎡を超える		～		3mを超える	～		
	それ以外		～		それ以外	～			それ以外		～		それ以外	～		
	100kN/㎡を超える		～		3mを超える	～			100kN/㎡を超える		～		3mを超える	～		
	それ以外		～		それ以外	～			それ以外		～		それ以外	～		
	100kN/㎡を超える		～		3mを超える	～			100kN/㎡を超える		～		3mを超える	～		
	それ以外		～		それ以外	～			それ以外		～		それ以外	～		
	100kN/㎡を超える		～		3mを超える	～			100kN/㎡を超える		～		3mを超える	～		
	それ以外		～		それ以外	～			それ以外		～		それ以外	～		
	100kN/㎡を超える		～		3mを超える	～			100kN/㎡を超える		～		3mを超える	～		
	それ以外		～		それ以外	～			それ以外		～		それ以外	～		
	100kN/㎡を超える		～		3mを超える	～			100kN/㎡を超える		～		3mを超える	～		
	それ以外		～		それ以外	～			それ以外		～		それ以外	～		