

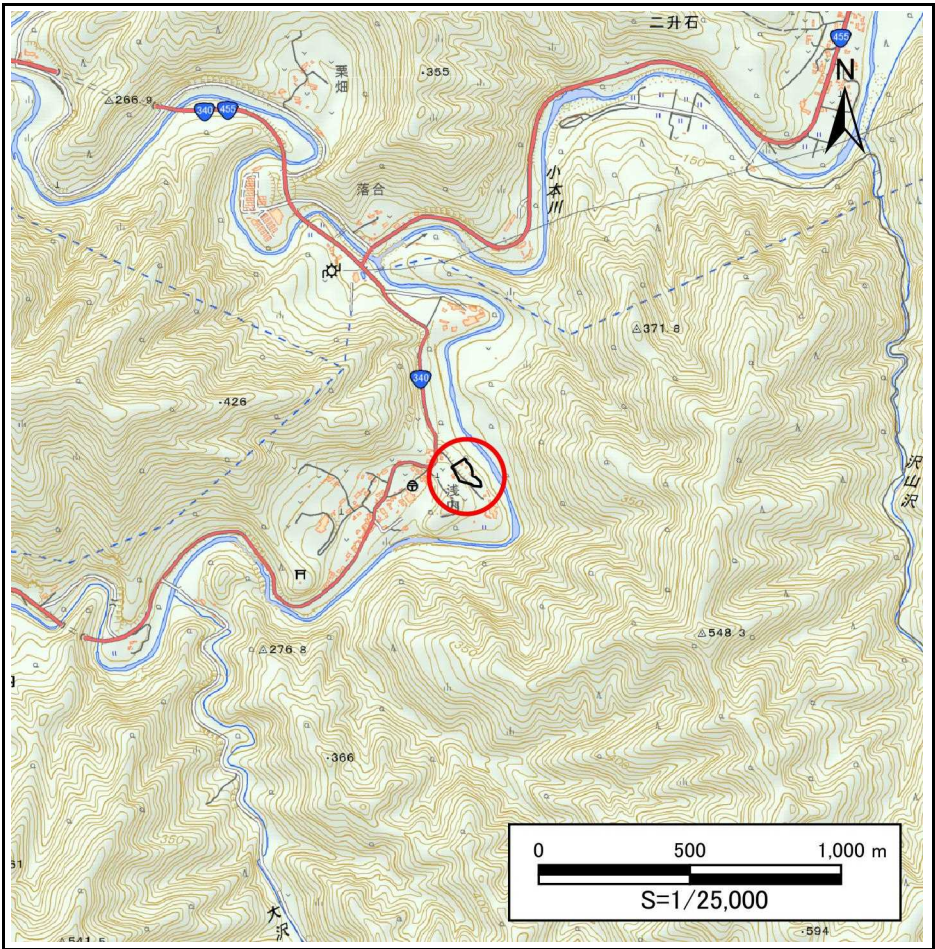
土砂災害防止に関する基礎調査(急傾斜地の崩壊)

表紙 概況、位置図

自然現象の種類	急傾斜地の崩壊
箇所番号	483BN5564-2
箇所名	小森B
所在地	下閉伊郡岩泉町浅内字小森
調査機関	沿岸広域振興局土木部岩泉土木センター



位置図(S=1:200,000)



概況図(S=1:25,000)

急傾斜地の崩壊区域調書

様式3-1 危害のおそれのある土地、著しい危害のおそれのある土地の設定図

調査年度

2024年度

急傾斜地の位置

箇所番号

483BN5564-2

箇所名

小森B

所在地

下閉伊郡岩泉町浅内字小森



凡例

■ 上端
▲ 下端

— 横断測線

□ 危害のおそれのある土地の区域
□ 著しい危害のおそれのある土地の区域

□ 土石等の移動による力が100kN/m²を超える範囲
□ 土石等の堆積高が3mを超える範囲

□ 土石等の移動による力が100kN/m²を超える範囲
□ 土石等の堆積高が3mを超える範囲

□ 土石等の移動による力が100kN/m²を超える範囲
□ 土石等の堆積高が3mを超える範囲

急傾斜地の崩壊区域調書

様式3-2 建築物に作用すると想定される衝撃に関する事項(1/1)

調査年度	2024年度
------	--------

急傾斜地の位置		箇所番号			483BN5564-2				箇所名				小森B		所在地		下関伊郡岩泉町浅内字小森			
横断 測線 番号	急傾斜地の下端に隣接する土地									急傾斜地内										
	土石等の移動の高さと力の大きさ				土石等の堆積高さと力の大きさ				土石等の移動の高さと力の大きさ				土石等の堆積高さと力の大きさ							
	区 分	高さ (m)	下端からの距離 (m)	力の大きさ (kN/㎡)	区 分	下端からの水平 距離(m)	高さ (m)	力の大きさ (kN/㎡)	区 分	高さ (m)	上端からの比高 (m)	力の大きさ (kN/㎡)	区 分	上端からの比高 (m)	高さ (m)	力の大きさ (kN/㎡)				
1	100kN/㎡を超える	—	— ～ —	—	3mを超える	— ～ —	—	—	100kN/㎡を超える	—	— ～ —	—	3mを超える	— ～ —	—	—				
	それ以外	1.00	0.00 ～ 4.63	57.69	それ以外	0.00 ～ 0.00	1.60	8.57	それ以外	1.00	5.00 ～ 5.00	57.69	それ以外	5.00 ～ 5.00	1.60	8.57				
2	100kN/㎡を超える	—	— ～ —	—	3mを超える	— ～ —	—	—	100kN/㎡を超える	—	— ～ —	—	3mを超える	— ～ —	—	—				
	それ以外	1.00	0.00 ～ 4.50	56.15	それ以外	0.00 ～ 4.50	2.14	11.46	それ以外	1.00	5.00 ～ 6.20	56.15	それ以外	5.00 ～ 6.20	2.14	11.46				
3	100kN/㎡を超える	—	— ～ —	—	3mを超える	— ～ —	—	—	100kN/㎡を超える	—	— ～ —	—	3mを超える	— ～ —	—	—				
	それ以外	1.00	0.00 ～ 4.83	60.18	それ以外	0.00 ～ 4.83	2.03	10.88	それ以外	1.00	5.00 ～ 6.00	60.18	それ以外	5.00 ～ 6.00	2.03	10.88				
4	100kN/㎡を超える	—	— ～ —	—	3mを超える	— ～ —	—	—	100kN/㎡を超える	—	— ～ —	—	3mを超える	— ～ —	—	—				
	それ以外	1.00	0.00 ～ 6.13	76.95	それ以外	0.00 ～ 0.00	1.70	9.08	それ以外	1.00	5.00 ～ 7.10	76.95	それ以外	5.00 ～ 7.10	1.70	9.08				
5	100kN/㎡を超える	1.00	0.00 ～ 0.34	104.95	3mを超える	— ～ —	—	—	100kN/㎡を超える	1.00	11.52 ～ 12.70	104.95	3mを超える	— ～ —	—	—				
	それ以外	1.00	0.34 ～ 8.12	100.00	それ以外	0.00 ～ 8.12	2.00	10.69	それ以外	1.00	5.00 ～ 11.52	100.00	それ以外	5.00 ～ 12.70	2.00	10.69				
6	100kN/㎡を超える	1.00	0.00 ～ 0.54	108.07	3mを超える	— ～ —	—	—	100kN/㎡を超える	1.00	11.13 ～ 12.96	108.07	3mを超える	— ～ —	—	—				
	それ以外	1.00	0.54 ～ 8.33	100.00	それ以外	0.00 ～ 8.33	2.03	10.88	それ以外	1.00	5.00 ～ 11.13	100.00	それ以外	5.00 ～ 12.96	2.03	10.88				
7	100kN/㎡を超える	1.00	0.00 ～ 0.14	101.99	3mを超える	— ～ —	—	—	100kN/㎡を超える	1.00	11.61 ～ 12.07	101.99	3mを超える	— ～ —	—	—				
	それ以外	1.00	0.14 ～ 7.92	100.00	それ以外	0.00 ～ 7.92	1.99	10.65	それ以外	1.00	5.00 ～ 11.61	100.00	それ以外	5.00 ～ 12.07	1.99	10.65				
8	100kN/㎡を超える	1.00	0.00 ～ 0.52	107.77	3mを超える	— ～ —	—	—	100kN/㎡を超える	1.00	10.55 ～ 12.00	107.77	3mを超える	— ～ —	—	—				
	それ以外	1.00	0.52 ～ 8.31	100.00	それ以外	0.00 ～ 8.31	2.22	11.89	それ以外	1.00	5.00 ～ 10.55	100.00	それ以外	5.00 ～ 12.00	2.22	11.89				
9	100kN/㎡を超える	1.00	0.00 ～ 0.80	111.99	3mを超える	— ～ —	—	—	100kN/㎡を超える	1.00	10.60 ～ 13.05	111.99	3mを超える	— ～ —	—	—				
	それ以外	1.00	0.80 ～ 8.59	100.00	それ以外	0.00 ～ 8.59	2.13	11.40	それ以外	1.00	5.00 ～ 10.60	100.00	それ以外	5.00 ～ 13.05	2.13	11.40				
	100kN/㎡を超える		～		3mを超える	～			100kN/㎡を超える		～		3mを超える	～						
	それ以外		～		それ以外	～			それ以外		～		それ以外	～						
	100kN/㎡を超える		～		3mを超える	～			100kN/㎡を超える		～		3mを超える	～						
	それ以外		～		それ以外	～			それ以外		～		それ以外	～						
	100kN/㎡を超える		～		3mを超える	～			100kN/㎡を超える		～		3mを超える	～						
	それ以外		～		それ以外	～			それ以外		～		それ以外	～						
	100kN/㎡を超える		～		3mを超える	～			100kN/㎡を超える		～		3mを超える	～						
	それ以外		～		それ以外	～			それ以外		～		それ以外	～						
	100kN/㎡を超える		～		3mを超える	～			100kN/㎡を超える		～		3mを超える	～						
	それ以外		～		それ以外	～			それ以外		～		それ以外	～						