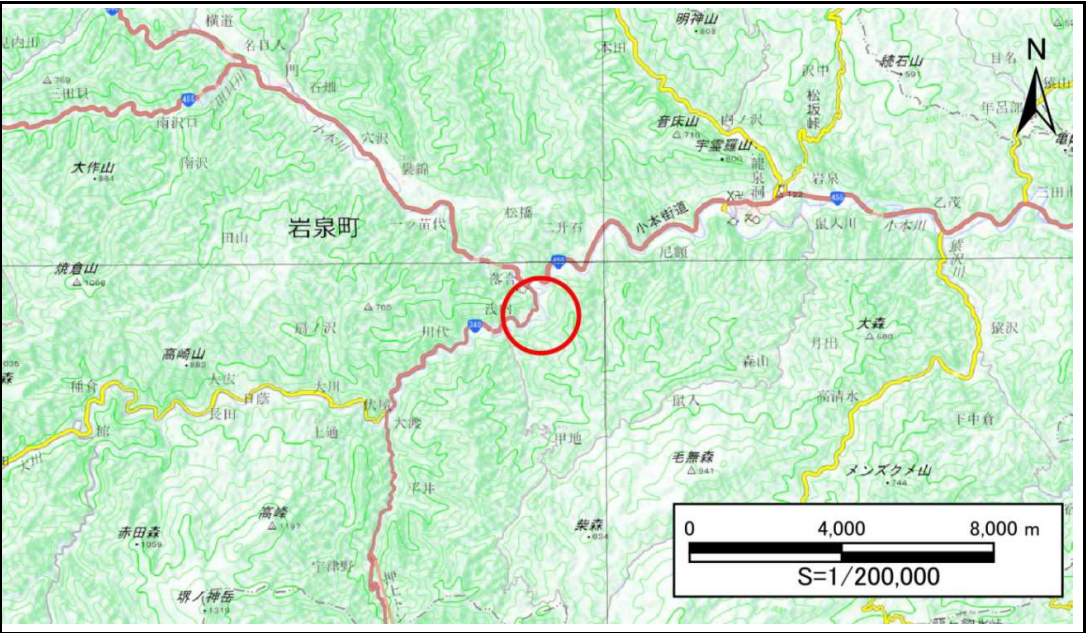


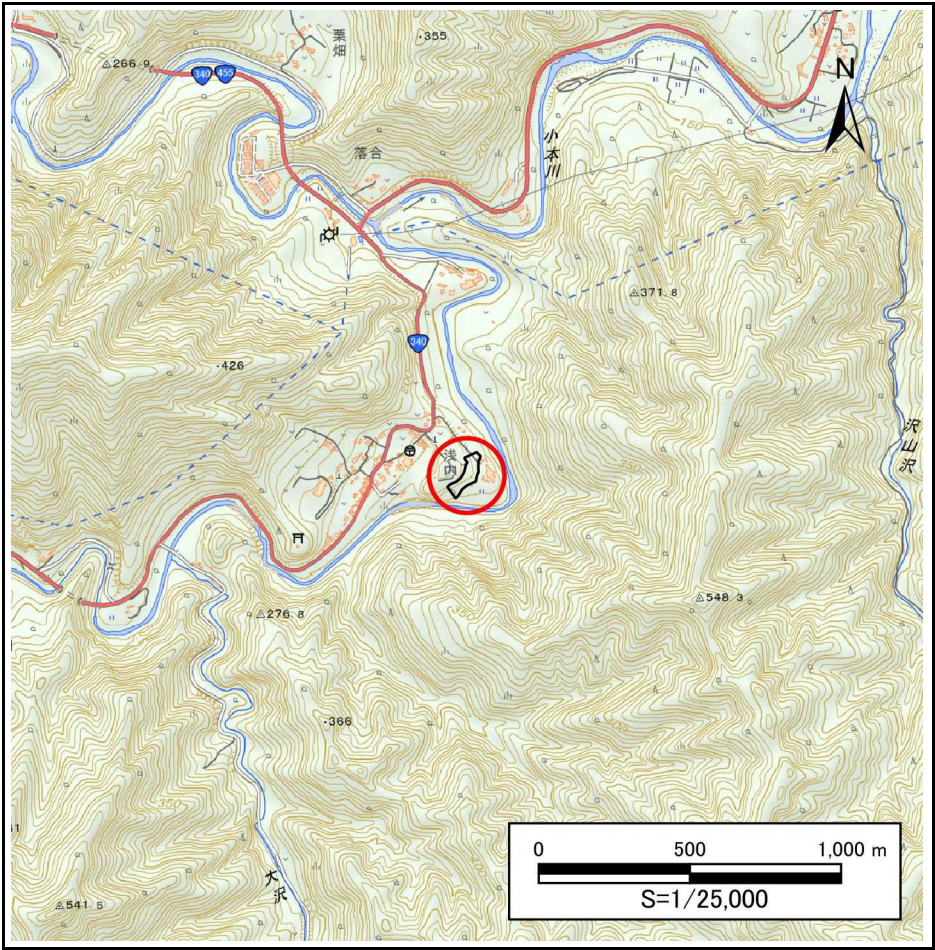
土砂災害防止に関する基礎調査(急傾斜地の崩壊)

表紙 概況、位置図

自然現象の種類	急傾斜地の崩壊
箇所番号	483BN5564-1
箇所名	小森A
所在地	下閉伊郡岩泉町浅内字小森
調査機関	沿岸広域振興局土木部岩泉土木センター



位置図(S=1:200,000)



概況図(S=1:25,000)

急傾斜地の崩壊区域調書

様式3-1 危害のおそれのある土地、著しい危害のおそれのある土地の設定図

調査年度

2024年度

急傾斜地の位置

箇所番号

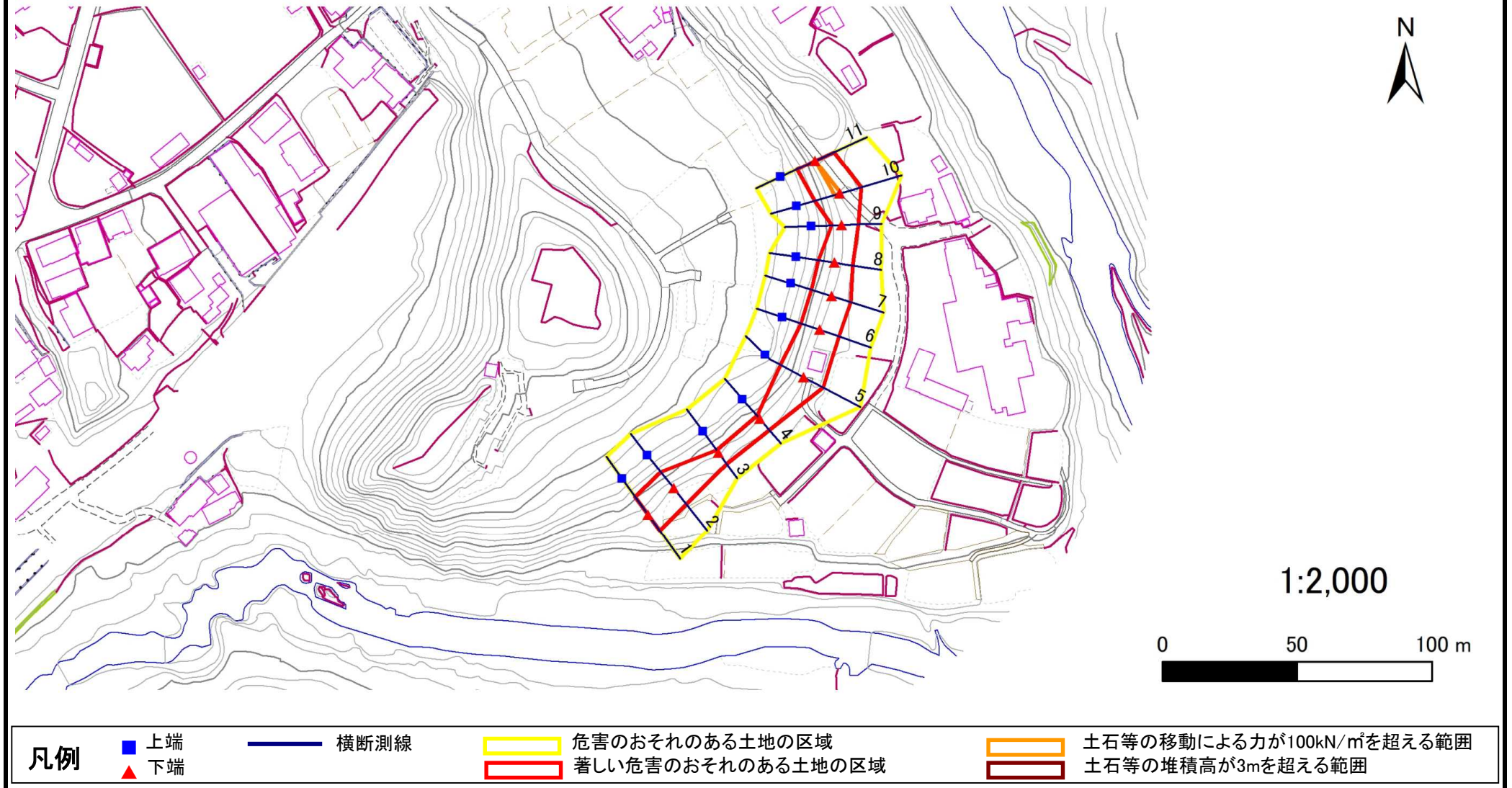
483BN5564-1

箇所名

小森A

所在地

下閉伊郡岩泉町浅内字小森



急傾斜地の崩壊区域調書

様式3-2 建築物に作用すると想定される衝撃に関する事項(1/1)

調査年度	2024年度
------	--------

急傾斜地の位置		箇所番号		483BN5564-1		箇所名		小森A		所在地		下関伊郡岩泉町浅内字小森				
横断 測線 番号	急傾斜地の下端に隣接する土地								急傾斜地内							
	土石等の移動の高さと力の大きさ				土石等の堆積高さと力の大きさ				土石等の移動の高さと力の大きさ				土石等の堆積高さと力の大きさ			
	区 分	高さ (m)	下端からの距離 (m)	力の大きさ (kN/㎡)	区 分	下端からの水平 距離(m)	高さ (m)	力の大きさ (kN/㎡)	区 分	高さ (m)	上端からの比高 (m)	力の大きさ (kN/㎡)	区 分	上端からの比高 (m)	高さ (m)	力の大きさ (kN/㎡)
1	100kN/㎡を超える	—	— ～ —	—	3mを超える	— ～ —	—	—	100kN/㎡を超える	—	— ～ —	—	3mを超える	— ～ —	—	—
	それ以外	1.00	0.00 ～ 7.16	91.00	それ以外	0.00 ～ 7.16	1.97	10.52	それ以外	1.00	5.00 ～ 10.00	91.00	それ以外	5.00 ～ 10.00	1.97	10.52
2	100kN/㎡を超える	—	— ～ —	—	3mを超える	— ～ —	—	—	100kN/㎡を超える	—	— ～ —	—	3mを超える	— ～ —	—	—
	それ以外	1.00	0.00 ～ 7.33	93.41	それ以外	0.00 ～ 7.33	2.01	10.78	それ以外	1.00	5.00 ～ 10.00	93.41	それ以外	5.00 ～ 10.00	2.01	10.78
3	100kN/㎡を超える	—	— ～ —	—	3mを超える	— ～ —	—	—	100kN/㎡を超える	—	— ～ —	—	3mを超える	— ～ —	—	—
	それ以外	1.00	0.00 ～ 5.05	62.95	それ以外	0.00 ～ 0.00	1.57	8.39	それ以外	1.00	5.00 ～ 5.80	62.95	それ以外	5.00 ～ 5.80	1.57	8.39
4	100kN/㎡を超える	—	— ～ —	—	3mを超える	— ～ —	—	—	100kN/㎡を超える	—	— ～ —	—	3mを超える	— ～ —	—	—
	それ以外	1.00	0.00 ～ 5.32	66.37	それ以外	0.00 ～ 0.00	1.61	8.63	それ以外	1.00	5.00 ～ 6.00	66.37	それ以外	5.00 ～ 6.00	1.61	8.63
5	100kN/㎡を超える	1.00	0.00 ～ 0.41	106.13	3mを超える	— ～ —	—	—	100kN/㎡を超える	1.00	10.66 ～ 11.86	106.13	3mを超える	— ～ —	—	—
	それ以外	1.00	0.41 ～ 8.20	100.00	それ以外	0.00 ～ 8.20	2.11	11.30	それ以外	1.00	5.00 ～ 10.66	100.00	それ以外	5.00 ～ 11.86	2.11	11.30
6	100kN/㎡を超える	—	— ～ —	—	3mを超える	— ～ —	—	—	100kN/㎡を超える	—	— ～ —	—	3mを超える	— ～ —	—	—
	それ以外	1.00	0.00 ～ 7.47	95.43	それ以外	0.00 ～ 7.47	2.07	11.08	それ以外	1.00	5.00 ～ 10.00	95.43	それ以外	5.00 ～ 10.00	2.07	11.08
7	100kN/㎡を超える	—	— ～ —	—	3mを超える	— ～ —	—	—	100kN/㎡を超える	—	— ～ —	—	3mを超える	— ～ —	—	—
	それ以外	1.00	0.00 ～ 7.29	92.89	それ以外	0.00 ～ 7.29	2.00	10.72	それ以外	1.00	5.00 ～ 10.00	92.89	それ以外	5.00 ～ 10.00	2.00	10.72
8	100kN/㎡を超える	—	— ～ —	—	3mを超える	— ～ —	—	—	100kN/㎡を超える	—	— ～ —	—	3mを超える	— ～ —	—	—
	それ以外	1.00	0.00 ～ 6.64	83.77	それ以外	0.00 ～ 0.00	1.59	8.52	それ以外	1.00	5.00 ～ 8.70	83.77	それ以外	5.00 ～ 8.70	1.59	8.52
9	100kN/㎡を超える	—	— ～ —	—	3mを超える	— ～ —	—	—	100kN/㎡を超える	—	— ～ —	—	3mを超える	— ～ —	—	—
	それ以外	1.00	0.00 ～ 6.24	78.34	それ以外	0.00 ～ 0.00	1.66	8.87	それ以外	1.00	5.00 ～ 7.40	78.34	それ以外	5.00 ～ 7.40	1.66	8.87
10	100kN/㎡を超える	1.00	0.00 ～ 0.48	107.08	3mを超える	— ～ —	—	—	100kN/㎡を超える	1.00	10.62 ～ 12.00	107.08	3mを超える	— ～ —	—	—
	それ以外	1.00	0.48 ～ 8.26	100.00	それ以外	0.00 ～ 8.26	2.12	11.37	それ以外	1.00	5.00 ～ 10.62	100.00	それ以外	5.00 ～ 12.00	2.12	11.37
11	100kN/㎡を超える	1.00	0.00 ～ 0.02	100.27	3mを超える	— ～ —	—	—	100kN/㎡を超える	1.00	10.55 ～ 10.60	100.27	3mを超える	— ～ —	—	—
	それ以外	1.00	0.02 ～ 7.80	100.00	それ以外	0.00 ～ 7.80	2.15	11.53	それ以外	1.00	5.00 ～ 10.55	100.00	それ以外	5.00 ～ 10.60	2.15	11.53
	100kN/㎡を超える		～		3mを超える	～			100kN/㎡を超える		～		3mを超える	～		
	それ以外		～		それ以外	～			それ以外		～		それ以外	～		
	100kN/㎡を超える		～		3mを超える	～			100kN/㎡を超える		～		3mを超える	～		
	それ以外		～		それ以外	～			それ以外		～		それ以外	～		
	100kN/㎡を超える		～		3mを超える	～			100kN/㎡を超える		～		3mを超える	～		
	それ以外		～		それ以外	～			それ以外		～		それ以外	～		
	100kN/㎡を超える		～		3mを超える	～			100kN/㎡を超える		～		3mを超える	～		
	それ以外		～		それ以外	～			それ以外		～		それ以外	～		