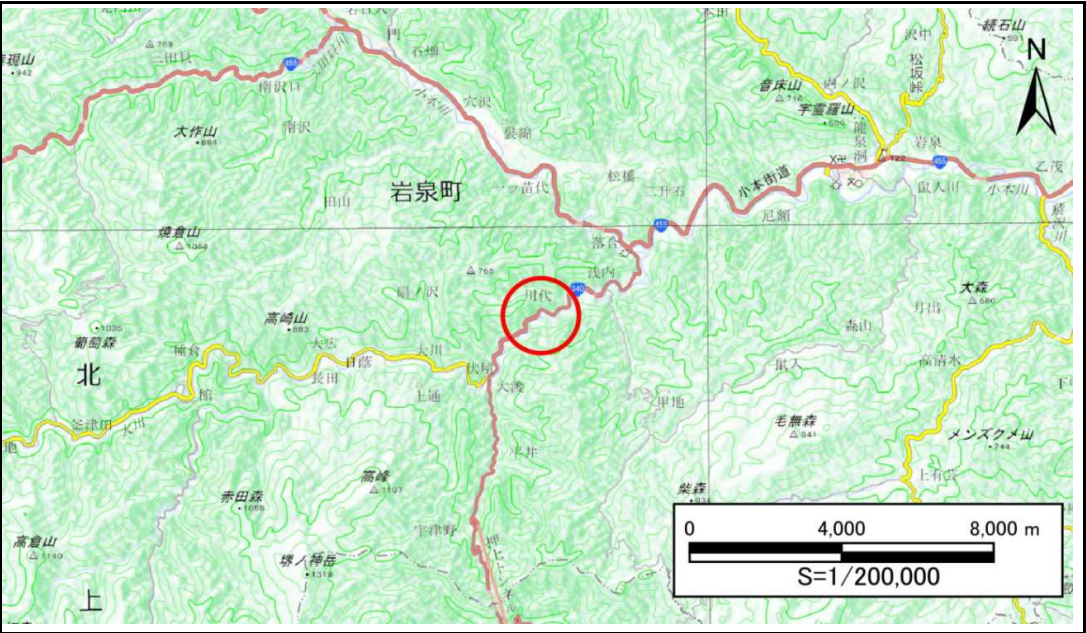


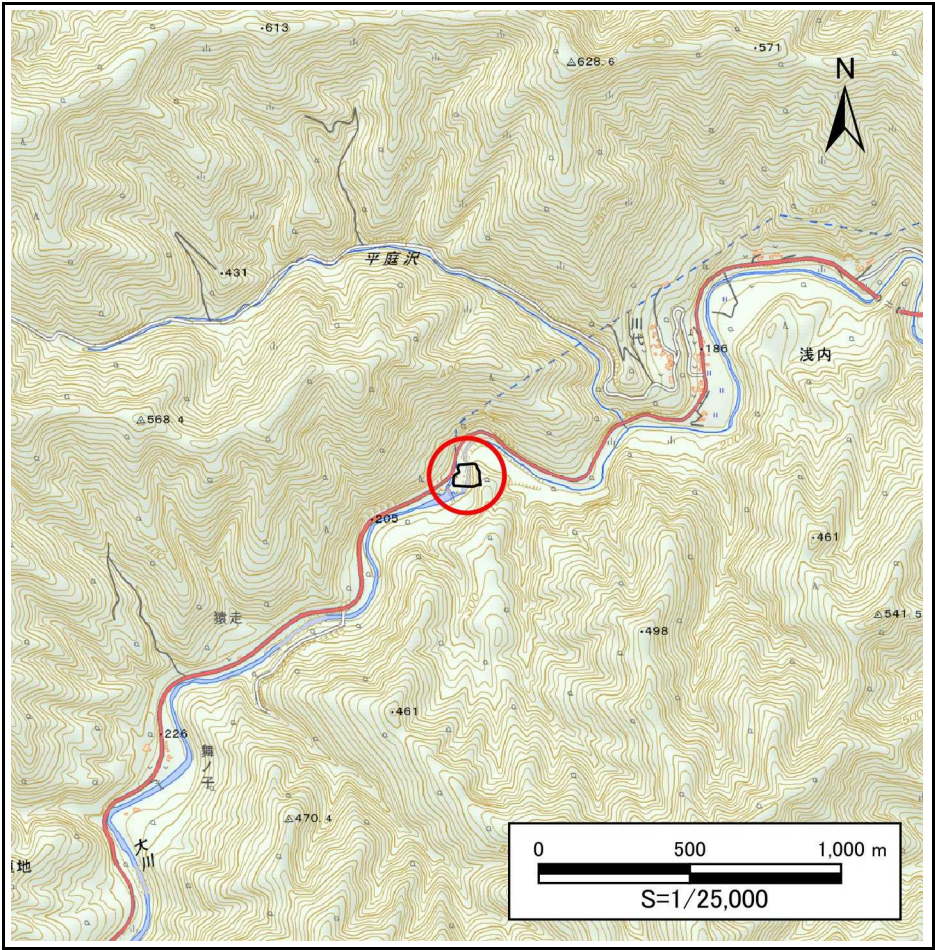
土砂災害防止に関する基礎調査(急傾斜地の崩壊)

表紙 概況、位置図

自然現象の種類	急傾斜地の崩壊
箇所番号	483BN5563
箇所名	猿走
所在地	下閉伊郡岩泉町浅内字猿走
調査機関	沿岸広域振興局土木部岩泉土木センター



位置図(S=1:200,000)



概況図(S=1:25,000)

急傾斜地の崩壊区域調書

様式3-1 危害のおそれのある土地、著しい危害のおそれのある土地の設定図

調査年度

2024年度

急傾斜地の位置

箇所番号

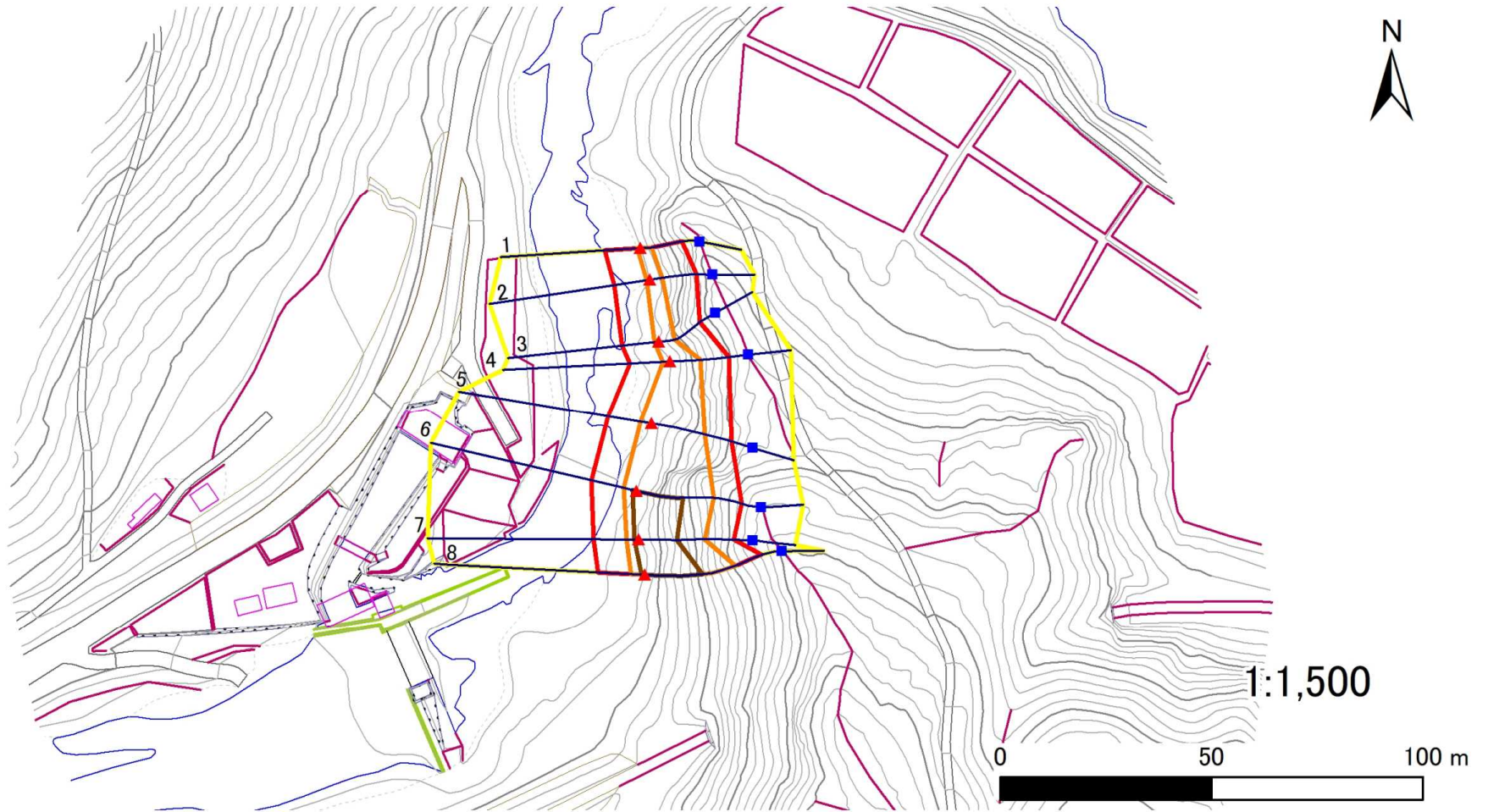
483BN5563

箇所名

猿走

所在地

下閉伊郡岩泉町浅内字猿走



凡例

■ 上端
▲ 下端

— 横断測線

□ 危害のおそれのある土地の区域
□ 著しい危害のおそれのある土地の区域

□ 土石等の移動による力が 100kN/m^2 を超える範囲
□ 土石等の堆積高が 3m を超える範囲

急傾斜地の崩壊区域調書

様式3-2 建築物に作用すると想定される衝撃に関する事項(1/1)

調査年度	2024年度
------	--------

急傾斜地の位置		箇所番号		483BN5563		箇所名		猿走		所在地		下関伊郡岩泉町浅内字猿走				
横断 測線 番号	急傾斜地の下端に隣接する土地								急傾斜地内							
	土石等の移動の高さと力の大きさ				土石等の堆積高さと力の大きさ				土石等の移動の高さと力の大きさ				土石等の堆積高さと力の大きさ			
	区 分	高さ (m)	下端からの距離 (m)	力の大きさ (kN/㎡)	区 分	下端からの水平 距離(m)	高さ (m)	力の大きさ (kN/㎡)	区 分	高さ (m)	上端からの比高 (m)	力の大きさ (kN/㎡)	区 分	上端からの比高 (m)	高さ (m)	力の大きさ (kN/㎡)
1	100kN/㎡を超える	1.00	0.00 ~ 0.79	111.76	3mを超える	— ~ —	—	—	100kN/㎡を超える	1.00	13.58 ~ 16.62	111.76	3mを超える	— ~ —	—	—
	それ以外	1.00	0.79 ~ 8.57	100.00	それ以外	0.00 ~ 8.57	2.83	15.13	それ以外	1.00	5.00 ~ 13.58	100.00	それ以外	5.00 ~ 16.62	2.83	15.13
2	100kN/㎡を超える	1.00	0.00 ~ 0.79	111.78	3mを超える	— ~ —	—	—	100kN/㎡を超える	1.00	15.45 ~ 19.19	111.78	3mを超える	— ~ —	—	—
	それ以外	1.00	0.79 ~ 8.57	100.00	それ以外	0.00 ~ 8.57	2.94	15.74	それ以外	1.00	5.00 ~ 15.45	100.00	それ以外	5.00 ~ 19.19	2.94	15.74
3	100kN/㎡を超える	1.00	0.00 ~ 1.06	115.96	3mを超える	— ~ —	—	—	100kN/㎡を超える	1.00	13.64 ~ 18.00	115.96	3mを超える	— ~ —	—	—
	それ以外	1.00	1.06 ~ 8.85	100.00	それ以外	0.00 ~ 8.85	2.83	15.15	それ以外	1.00	5.00 ~ 13.64	100.00	それ以外	5.00 ~ 18.00	2.83	15.15
4	100kN/㎡を超える	1.00	0.00 ~ 1.84	128.24	3mを超える	— ~ —	—	—	100kN/㎡を超える	1.00	12.30 ~ 19.86	128.24	3mを超える	— ~ —	—	—
	それ以外	1.00	1.84 ~ 9.62	100.00	それ以外	0.00 ~ 9.62	2.72	14.56	それ以外	1.00	5.00 ~ 12.30	100.00	それ以外	5.00 ~ 19.86	2.72	14.56
5	100kN/㎡を超える	1.00	0.00 ~ 2.68	142.25	3mを超える	— ~ —	—	—	100kN/㎡を超える	1.00	11.17 ~ 23.19	142.25	3mを超える	— ~ —	—	—
	それ以外	1.00	2.68 ~ 10.47	100.00	それ以外	0.00 ~ 10.47	2.94	15.74	それ以外	1.00	5.00 ~ 11.17	100.00	それ以外	5.00 ~ 23.19	2.94	15.74
6	100kN/㎡を超える	1.00	0.00 ~ 3.14	150.14	3mを超える	0.00 ~ 0.94	3.61	19.33	100kN/㎡を超える	1.00	12.27 ~ 31.87	150.14	3mを超える	20.00 ~ 31.87	3.61	19.33
	それ以外	1.00	3.14 ~ 10.93	100.00	それ以外	0.94 ~ 10.93	3.00	16.05	それ以外	1.00	5.00 ~ 12.27	100.00	それ以外	5.00 ~ 20.00	3.00	16.05
7	100kN/㎡を超える	1.00	0.00 ~ 2.87	145.49	3mを超える	0.00 ~ 1.01	3.67	19.64	100kN/㎡を超える	1.00	12.73 ~ 30.00	145.49	3mを超える	20.00 ~ 30.00	3.67	19.64
	それ以外	1.00	2.87 ~ 10.66	100.00	それ以外	1.01 ~ 10.66	3.00	16.05	それ以外	1.00	5.00 ~ 12.73	100.00	それ以外	5.00 ~ 20.00	3.00	16.05
8	100kN/㎡を超える	1.00	0.00 ~ 3.39	154.50	3mを超える	0.00 ~ 0.87	3.55	18.98	100kN/㎡を超える	1.00	11.81 ~ 33.93	154.50	3mを超える	20.00 ~ 33.93	3.55	18.98
	それ以外	1.00	3.39 ~ 11.18	100.00	それ以外	0.87 ~ 11.18	3.00	16.05	それ以外	1.00	5.00 ~ 11.81	100.00	それ以外	5.00 ~ 20.00	3.00	16.05
	100kN/㎡を超える		~		3mを超える	~			100kN/㎡を超える		~		3mを超える	~		
	それ以外		~		それ以外	~			それ以外		~		それ以外	~		
	100kN/㎡を超える		~		3mを超える	~			100kN/㎡を超える		~		3mを超える	~		
	それ以外		~		それ以外	~			それ以外		~		それ以外	~		
	100kN/㎡を超える		~		3mを超える	~			100kN/㎡を超える		~		3mを超える	~		
	それ以外		~		それ以外	~			それ以外		~		それ以外	~		
	100kN/㎡を超える		~		3mを超える	~			100kN/㎡を超える		~		3mを超える	~		
	それ以外		~		それ以外	~			それ以外		~		それ以外	~		
	100kN/㎡を超える		~		3mを超える	~			100kN/㎡を超える		~		3mを超える	~		
	それ以外		~		それ以外	~			それ以外		~		それ以外	~		
	100kN/㎡を超える		~		3mを超える	~			100kN/㎡を超える		~		3mを超える	~		
	それ以外		~		それ以外	~			それ以外		~		それ以外	~		