

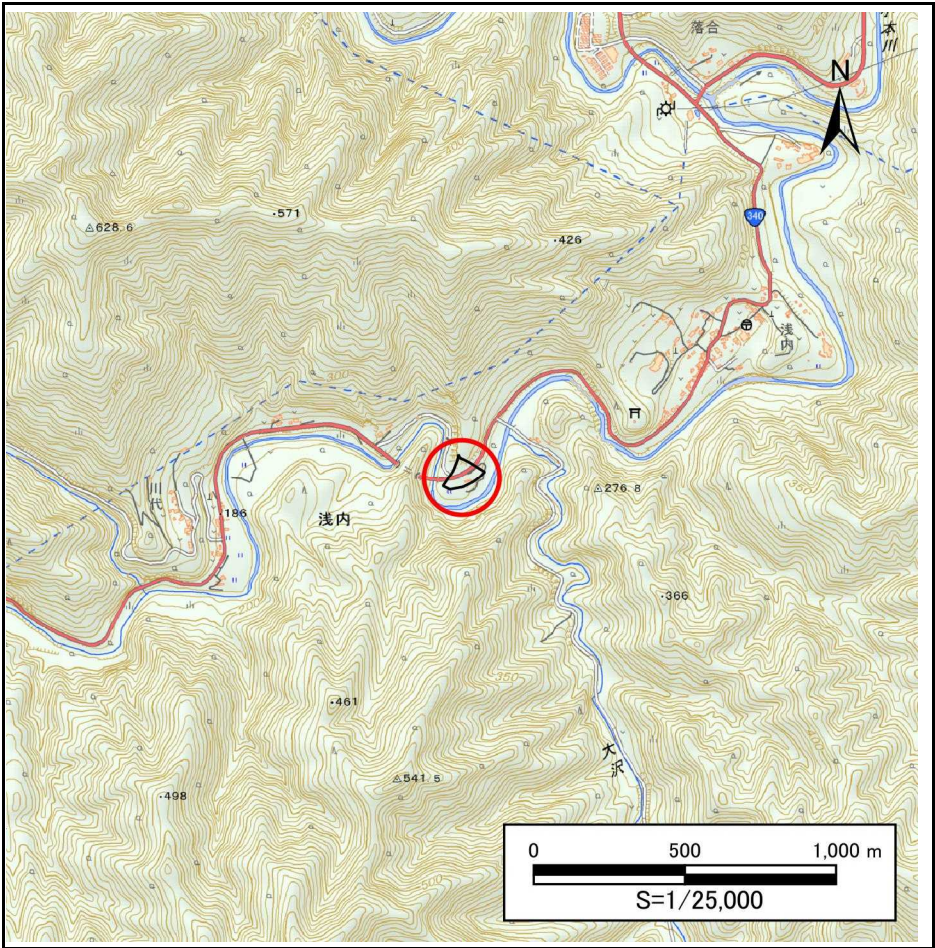
土砂災害防止に関する基礎調査(急傾斜地の崩壊)

表紙 概況、位置図

自然現象の種類	急傾斜地の崩壊
箇所番号	483BN5559
箇所名	上糸坪C
所在地	下閉伊郡岩泉町浅内字上糸坪
調査機関	沿岸広域振興局土木部岩泉土木センター



位置図(S=1:200,000)



概況図(S=1:25,000)

急傾斜地の崩壊区域調書

様式3-1 危害のおそれのある土地、著しい危害のおそれのある土地の設定図

調査年度

2024年度

急傾斜地の位置

箇所番号

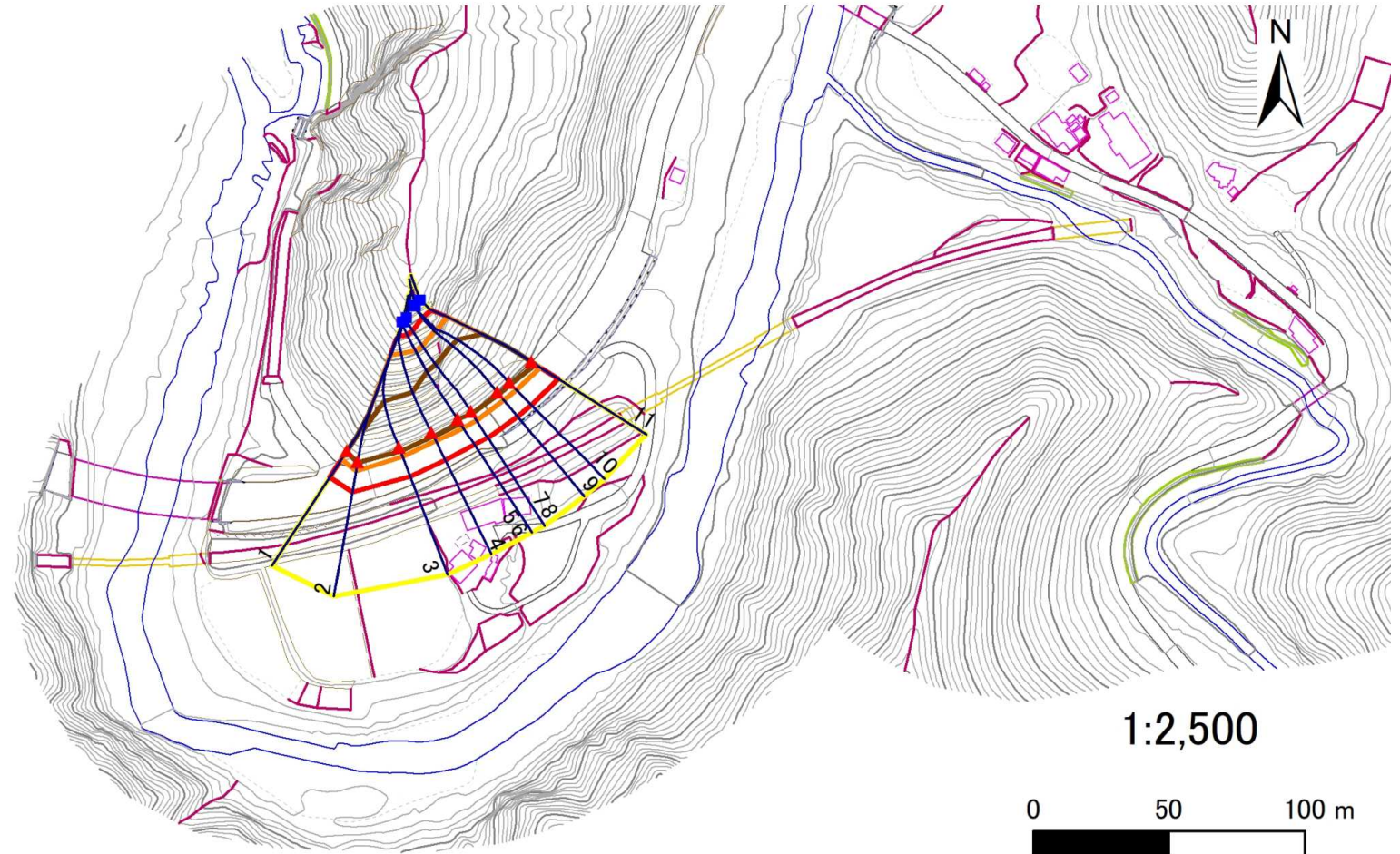
483BN5559

箇所名

上糸坪C

所在地

下閉伊郡岩泉町浅内字上糸坪



凡例

■ 上端
▲ 下端

— 横断測線

— 危害のおそれのある土地の区域
— 著しい危害のおそれのある土地の区域

— 土石等の移動による力が100kN/m²を超える範囲
— 土石等の堆積高が3mを超える範囲

急傾斜地の崩壊区域調書

様式3-2 建築物に作用すると想定される衝撃に関する事項(1/1)

調査年度 2024年度

急傾斜地の位置		箇所番号		483BN5559		箇所名		上糸坪C		所在地		下関伊郡岩泉町浅内字上糸坪				
横断 測線 番号	急傾斜地の下端に隣接する土地								急傾斜地内							
	土石等の移動の高さと力の大きさ				土石等の堆積高さと力の大きさ				土石等の移動の高さと力の大きさ				土石等の堆積高さと力の大きさ			
	区 分	高さ (m)	下端からの距離 (m)	力の大きさ (kN/㎡)	区 分	下端からの水平 距離(m)	高さ (m)	力の大きさ (kN/㎡)	区 分	高さ (m)	上端からの比高 (m)	力の大きさ (kN/㎡)	区 分	上端からの比高 (m)	高さ (m)	力の大きさ (kN/㎡)
1	100kN/㎡を超える	1.00	0.00 ～ 3.53	156.90	3mを超える	0.00 ～ 0.26	3.13	16.77	100kN/㎡を超える	1.00	10.53 ～ 39.33	156.90	3mを超える	25.00 ～ 39.33	3.13	16.77
	それ以外	1.00	3.53 ～ 11.31	100.00	それ以外	0.26 ～ 11.31	3.00	16.05	それ以外	1.00	5.00 ～ 10.53	100.00	それ以外	5.00 ～ 25.00	3.00	16.05
2	100kN/㎡を超える	1.00	0.00 ～ 3.37	154.10	3mを超える	0.00 ～ 0.15	3.07	16.46	100kN/㎡を超える	1.00	10.60 ～ 39.23	154.10	3mを超える	30.00 ～ 39.23	3.07	16.46
	それ以外	1.00	3.37 ～ 11.15	100.00	それ以外	0.15 ～ 11.15	3.00	16.05	それ以外	1.00	5.00 ～ 10.60	100.00	それ以外	5.00 ～ 30.00	3.00	16.05
3	100kN/㎡を超える	1.00	0.00 ～ 3.75	160.88	3mを超える	0.00 ～ 1.51	3.78	20.21	100kN/㎡を超える	1.00	10.62 ～ 40.06	160.88	3mを超える	25.00 ～ 40.06	3.78	20.21
	それ以外	1.00	3.75 ～ 11.53	100.00	それ以外	1.51 ～ 11.53	3.00	16.05	それ以外	1.00	5.00 ～ 10.62	100.00	それ以外	5.00 ～ 25.00	3.00	16.05
4	100kN/㎡を超える	1.00	0.00 ～ 3.78	161.48	3mを超える	0.00 ～ 1.77	3.98	21.30	100kN/㎡を超える	1.00	11.19 ～ 40.40	161.48	3mを超える	25.00 ～ 40.40	3.98	21.30
	それ以外	1.00	3.78 ～ 11.57	100.00	それ以外	1.77 ～ 11.57	3.00	16.05	それ以外	1.00	5.00 ～ 11.19	100.00	それ以外	5.00 ～ 25.00	3.00	16.05
5	100kN/㎡を超える	1.00	0.00 ～ 3.72	160.40	3mを超える	0.00 ～ 1.85	4.06	21.73	100kN/㎡を超える	1.00	11.55 ～ 40.64	160.40	3mを超える	20.00 ～ 40.64	4.06	21.73
	それ以外	1.00	3.72 ～ 11.51	100.00	それ以外	1.85 ～ 11.51	3.00	16.05	それ以外	1.00	5.00 ～ 11.55	100.00	それ以外	5.00 ～ 20.00	3.00	16.05
6	100kN/㎡を超える	1.00	0.00 ～ 3.72	160.40	3mを超える	0.00 ～ 0.01	3.01	16.08	100kN/㎡を超える	1.00	11.55 ～ 40.64	160.40	3mを超える	20.00 ～ 40.64	3.01	16.08
	それ以外	1.00	3.72 ～ 11.51	100.00	それ以外	0.01 ～ 11.51	3.00	16.05	それ以外	1.00	5.00 ～ 11.55	100.00	それ以外	5.00 ～ 20.00	3.00	16.05
7	100kN/㎡を超える	1.00	0.00 ～ 3.74	160.70	3mを超える	0.00 ～ 0.82	3.51	18.79	100kN/㎡を超える	1.00	11.59 ～ 41.55	160.70	3mを超える	20.00 ～ 41.55	3.51	18.79
	それ以外	1.00	3.74 ～ 11.52	100.00	それ以外	0.82 ～ 11.52	3.00	16.05	それ以外	1.00	5.00 ～ 11.59	100.00	それ以外	5.00 ～ 20.00	3.00	16.05
8	100kN/㎡を超える	1.00	0.00 ～ 3.74	160.70	3mを超える	0.00 ～ 0.82	3.51	18.79	100kN/㎡を超える	1.00	11.59 ～ 41.55	160.70	3mを超える	20.00 ～ 41.55	3.51	18.79
	それ以外	1.00	3.74 ～ 11.52	100.00	それ以外	0.82 ～ 11.52	3.00	16.05	それ以外	1.00	5.00 ～ 11.59	100.00	それ以外	5.00 ～ 20.00	3.00	16.05
9	100kN/㎡を超える	1.00	0.00 ～ 3.78	161.47	3mを超える	0.00 ～ 0.85	3.53	18.91	100kN/㎡を超える	1.00	11.72 ～ 44.39	161.47	3mを超える	20.00 ～ 44.39	3.53	18.91
	それ以外	1.00	3.78 ～ 11.57	100.00	それ以外	0.85 ～ 11.57	3.00	16.05	それ以外	1.00	5.00 ～ 11.72	100.00	それ以外	5.00 ～ 20.00	3.00	16.05
10	100kN/㎡を超える	1.00	0.00 ～ 3.82	162.19	3mを超える	0.00 ～ 0.82	3.51	18.76	100kN/㎡を超える	1.00	11.55 ～ 44.60	162.19	3mを超える	20.00 ～ 44.60	3.51	18.76
	それ以外	1.00	3.82 ～ 11.61	100.00	それ以外	0.82 ～ 11.61	3.00	16.05	それ以外	1.00	5.00 ～ 11.55	100.00	それ以外	5.00 ～ 20.00	3.00	16.05
11	100kN/㎡を超える	1.00	0.00 ～ 3.87	163.10	3mを超える	0.00 ～ 1.80	4.02	21.49	100kN/㎡を超える	1.00	11.33 ～ 45.04	163.10	3mを超える	25.00 ～ 45.04	4.02	21.49
	それ以外	1.00	3.87 ～ 11.66	100.00	それ以外	1.80 ～ 11.66	3.00	16.05	それ以外	1.00	5.00 ～ 11.33	100.00	それ以外	5.00 ～ 25.00	3.00	16.05
	100kN/㎡を超える		～		3mを超える	～			100kN/㎡を超える		～		3mを超える	～		
	それ以外		～		それ以外	～			それ以外		～		それ以外	～		
	100kN/㎡を超える		～		3mを超える	～			100kN/㎡を超える		～		3mを超える	～		
	それ以外		～		それ以外	～			それ以外		～		それ以外	～		
	100kN/㎡を超える		～		3mを超える	～			100kN/㎡を超える		～		3mを超える	～		
	それ以外		～		それ以外	～			それ以外		～		それ以外	～		
	100kN/㎡を超える		～		3mを超える	～			100kN/㎡を超える		～		3mを超える	～		
	それ以外		～		それ以外	～			それ以外		～		それ以外	～		