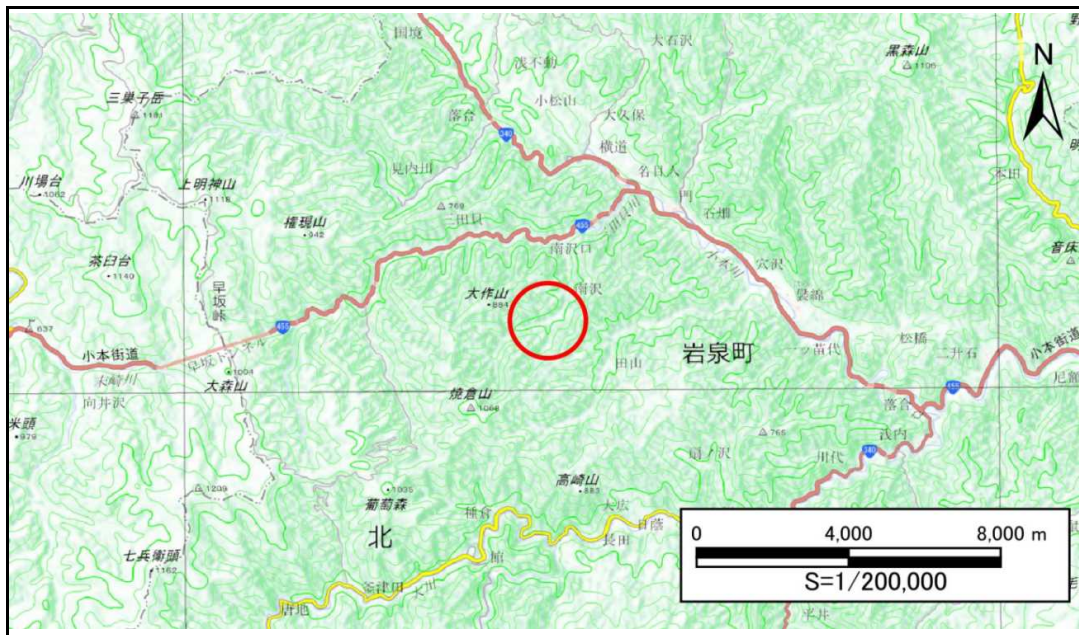


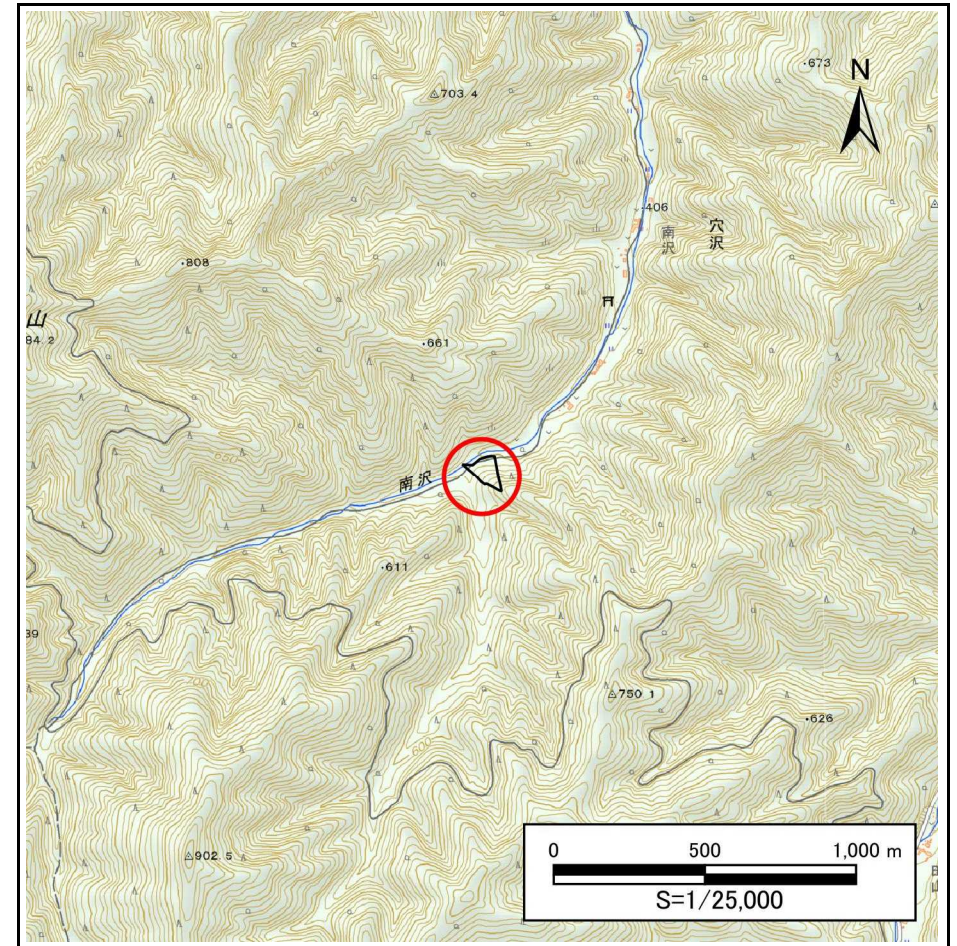
土砂災害防止に関する基礎調査(急傾斜地の崩壊)

表紙 概況、位置図

自然現象の種類	急傾斜地の崩壊
箇所番号	483BN5543
箇所名	南沢10号
所在地	下閉伊郡岩泉町穴沢字南沢
調査機関	沿岸広域振興局土木部岩泉土木センター



位置図(S=1:200,000)



概況図(S=1:25,000)

急傾斜地の崩壊区域調書

様式3-1 危害のおそれのある土地、著しい危害のおそれのある土地の設定図

調査年度

2024年度

急傾斜地の位置

箇所番号

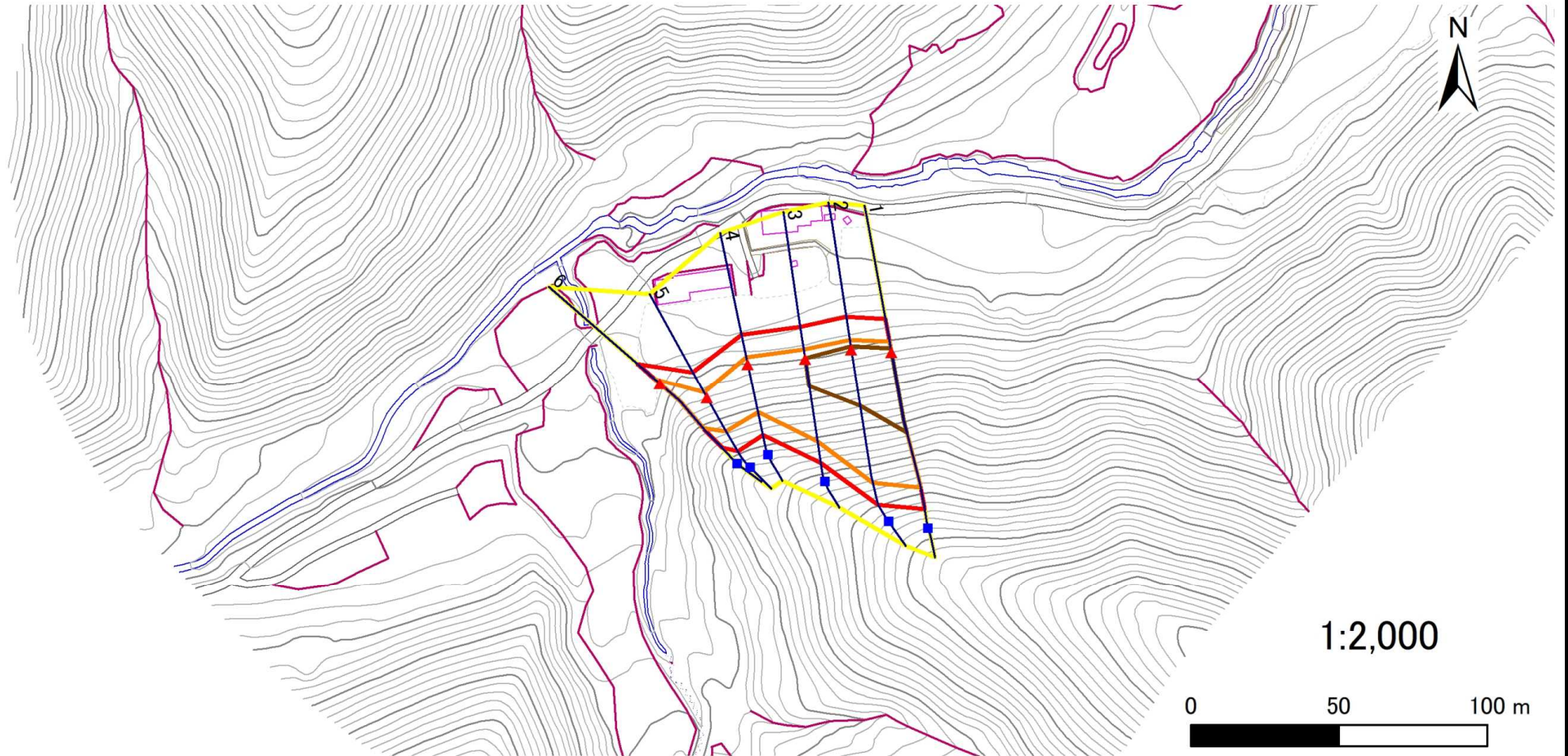
483BN5543

箇所名

南沢10号

所在地

下閉伊郡岩泉町穴沢字南沢



凡例

■ 上端
▲ 下端

— 横断測線

□ 危害のおそれのある土地の区域
□ 著しい危害のおそれのある土地の区域

□ 土石等の移動による力が100kN/m²を超える範囲
□ 土石等の堆積高が3mを超える範囲

□ 土石等の移動による力が100kN/m²を超える範囲
□ 土石等の堆積高が3mを超える範囲

□ 土石等の移動による力が100kN/m²を超える範囲
□ 土石等の堆積高が3mを超える範囲

急傾斜地の崩壊区域調書

様式3-2 建築物に作用すると想定される衝撃に関する事項(1/1)

調査年度	2024年度
------	--------

急傾斜地の位置				箇所番号		483BN5543		箇所名		南沢10号		所在地		下関伊郡岩泉町穴沢字南沢			
横断 測線 番号	急傾斜地の下端に隣接する土地								急傾斜地内								
	土石等の移動の高さと力の大きさ				土石等の堆積高さと力の大きさ				土石等の移動の高さと力の大きさ				土石等の堆積高さと力の大きさ				
	区 分	高さ (m)	下端からの距離 (m)	力の大きさ (kN/㎡)	区 分	下端からの水平 距離(m)	高さ (m)	力の大きさ (kN/㎡)	区 分	高さ (m)	上端からの比高 (m)	力の大きさ (kN/㎡)	区 分	上端からの比高 (m)	高さ (m)	力の大きさ (kN/㎡)	
1	100kN/㎡を超える	1.00	0.00 ～ 3.64	158.87	3mを超える	0.00 ～ 1.31	3.63	19.43	100kN/㎡を超える	1.00	10.53 ～ 46.00	158.87	3mを超える	25.00 ～ 46.00	3.63	19.43	
	それ以外	1.00	3.64 ～ 11.42	100.00	それ以外	1.31 ～ 11.42	3.00	16.05	それ以外	1.00	5.00 ～ 10.53	100.00	それ以外	5.00 ～ 25.00	3.00	16.05	
2	100kN/㎡を超える	1.00	0.00 ～ 3.50	156.51	3mを超える	0.00 ～ 1.24	3.59	19.19	100kN/㎡を超える	1.00	10.57 ～ 44.00	156.51	3mを超える	30.00 ～ 44.00	3.59	19.19	
	それ以外	1.00	3.50 ～ 11.29	100.00	それ以外	1.24 ～ 11.29	3.00	16.05	それ以外	1.00	5.00 ～ 10.57	100.00	それ以外	5.00 ～ 30.00	3.00	16.05	
3	100kN/㎡を超える	1.00	0.00 ～ 3.31	153.01	3mを超える	0.00 ～ 0.27	3.14	16.81	100kN/㎡を超える	1.00	10.53 ～ 32.00	153.01	3mを超える	25.00 ～ 32.00	3.14	16.81	
	それ以外	1.00	3.31 ～ 11.09	100.00	それ以外	0.27 ～ 11.09	3.00	16.05	それ以外	1.00	5.00 ～ 10.53	100.00	それ以外	5.00 ～ 25.00	3.00	16.05	
4	100kN/㎡を超える	1.00	0.00 ～ 2.48	138.84	3mを超える	— ～ —	—	—	100kN/㎡を超える	1.00	10.62 ～ 22.55	138.84	3mを超える	— ～ —	—	—	
	それ以外	1.00	2.48 ～ 10.27	100.00	それ以外	0.00 ～ 10.27	2.63	14.06	それ以外	1.00	5.00 ～ 10.62	100.00	それ以外	5.00 ～ 22.55	2.63	14.06	
5	100kN/㎡を超える	1.00	0.00 ～ 2.18	133.79	3mを超える	— ～ —	—	—	100kN/㎡を超える	1.00	10.62 ～ 20.00	133.79	3mを超える	— ～ —	—	—	
	それ以外	1.00	2.18 ～ 9.96	100.00	それ以外	0.00 ～ 9.96	2.63	14.06	それ以外	1.00	5.00 ～ 10.62	100.00	それ以外	5.00 ～ 20.00	2.63	14.06	
6	100kN/㎡を超える	1.00	0.00 ～ 2.37	137.03	3mを超える	— ～ —	—	—	100kN/㎡を超える	1.00	11.02 ～ 24.94	137.03	3mを超える	— ～ —	—	—	
	それ以外	1.00	2.37 ～ 10.16	100.00	それ以外	0.00 ～ 10.16	2.53	13.56	それ以外	1.00	5.00 ～ 11.02	100.00	それ以外	5.00 ～ 24.94	2.53	13.56	
	100kN/㎡を超える		～		3mを超える	～			100kN/㎡を超える		～		3mを超える	～			
	それ以外		～		それ以外	～			それ以外		～		それ以外	～			
	100kN/㎡を超える		～		3mを超える	～			100kN/㎡を超える		～		3mを超える	～			
	それ以外		～		それ以外	～			それ以外		～		それ以外	～			
	100kN/㎡を超える		～		3mを超える	～			100kN/㎡を超える		～		3mを超える	～			
	それ以外		～		それ以外	～			それ以外		～		それ以外	～			
	100kN/㎡を超える		～		3mを超える	～			100kN/㎡を超える		～		3mを超える	～			
	それ以外		～		それ以外	～			それ以外		～		それ以外	～			
	100kN/㎡を超える		～		3mを超える	～			100kN/㎡を超える		～		3mを超える	～			
	それ以外		～		それ以外	～			それ以外		～		それ以外	～			
	100kN/㎡を超える		～		3mを超える	～			100kN/㎡を超える		～		3mを超える	～			
	それ以外		～		それ以外	～			それ以外		～		それ以外	～			
	100kN/㎡を超える		～		3mを超える	～			100kN/㎡を超える		～		3mを超える	～			
	それ以外		～		それ以外	～			それ以外		～		それ以外	～			