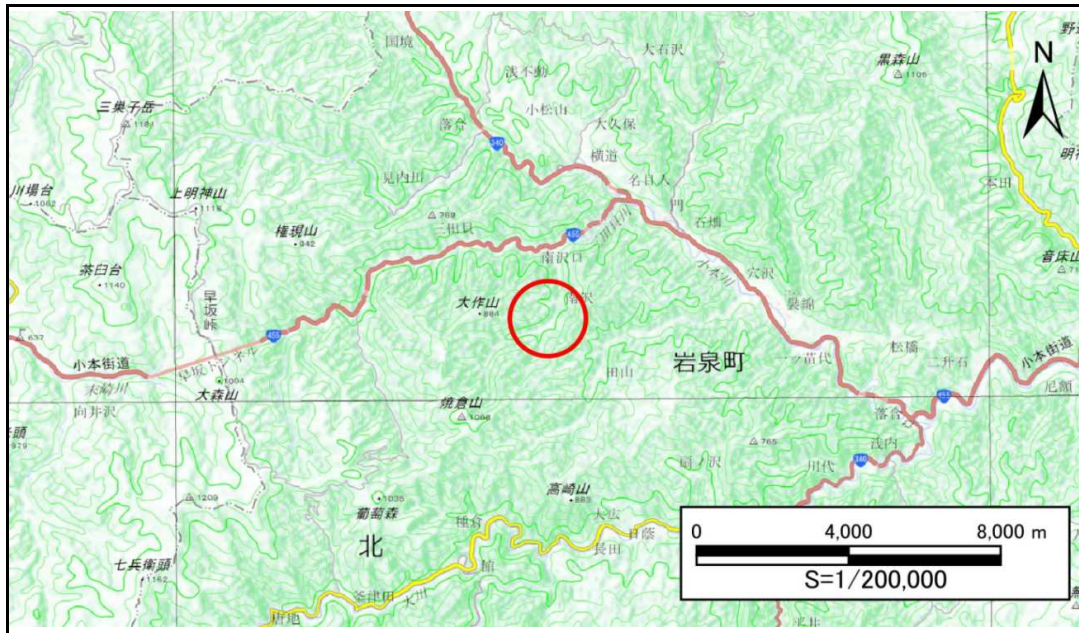


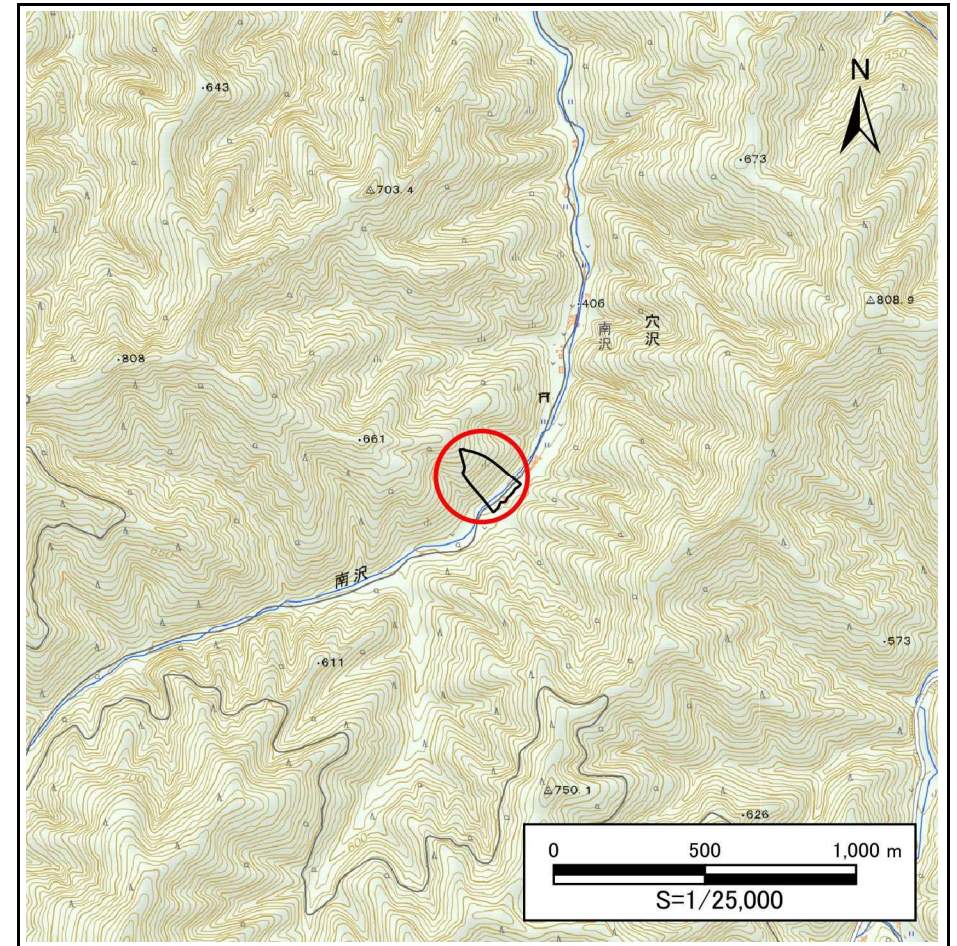
土砂災害防止に関する基礎調査(急傾斜地の崩壊)

表紙 概況、位置図

自然現象の種類	急傾斜地の崩壊
箇所番号	483BN5541
箇所名	南沢8号
所在地	下閉伊郡岩泉町穴沢字南沢
調査機関	沿岸広域振興局土木部岩泉土木センター



位置図(S=1:200,000)



概況図(S=1:25,000)

急傾斜地の崩壊区域調書

様式3-1 危害のおそれのある土地、著しい危害のおそれのある土地の設定図

調査年度

2024年度

急傾斜地の位置

箇所番号

483BN5541

箇所名

南沢8号

所在地

下閉伊郡岩泉町穴沢字南沢



凡例

■ 上端
▲ 下端

— 横断測線

黄色 危害のおそれのある土地の区域
赤色 著しい危害のおそれのある土地の区域

オレンジ 土石等の移動による力が 100kN/m^2 を超える範囲
赤色 土石等の堆積高が 3m を超える範囲

急傾斜地の崩壊区域調書

様式3-2 建築物に作用すると想定される衝撃に関する事項(1/1)

調査年度	2024年度
------	--------

急傾斜地の位置				箇所番号		483BN5541		箇所名		南沢8号		所在地		下関伊郡岩泉町穴沢字南沢			
横断 測線 番号	急傾斜地の下端に隣接する土地								急傾斜地内								
	土石等の移動の高さと力の大きさ				土石等の堆積高さと力の大きさ				土石等の移動の高さと力の大きさ				土石等の堆積高さと力の大きさ				
	区 分	高さ (m)	下端からの距離 (m)	力の大きさ (kN/㎡)	区 分	下端からの水平 距離(m)	高さ (m)	力の大きさ (kN/㎡)	区 分	高さ (m)	上端からの比高 (m)	力の大きさ (kN/㎡)	区 分	上端からの比高 (m)	高さ (m)	力の大きさ (kN/㎡)	
1	100kN/㎡を超える	1.00	0.00 ～ 3.93	164.22	3mを超える	0.00 ～ 2.32	4.10	21.94	100kN/㎡を超える	1.00	10.55 ～ 88.00	164.22	3mを超える	25.00 ～ 88.00	4.10	21.94	
	それ以外	1.00	3.93 ～ 11.72	100.00	それ以外	2.32 ～ 11.72	3.00	16.05	それ以外	1.00	5.00 ～ 10.55	100.00	それ以外	5.00 ～ 25.00	3.00	16.05	
2	100kN/㎡を超える	1.00	0.00 ～ 3.99	165.20	3mを超える	0.00 ～ 2.37	4.14	22.14	100kN/㎡を超える	1.00	10.58 ～ 88.00	165.20	3mを超える	25.00 ～ 88.00	4.14	22.14	
	それ以外	1.00	3.99 ～ 11.77	100.00	それ以外	2.37 ～ 11.77	3.00	16.05	それ以外	1.00	5.00 ～ 10.58	100.00	それ以外	5.00 ～ 25.00	3.00	16.05	
3	100kN/㎡を超える	1.00	0.00 ～ 4.07	166.80	3mを超える	0.00 ～ 2.47	4.22	22.58	100kN/㎡を超える	1.00	10.70 ～ 88.00	166.80	3mを超える	25.00 ～ 88.00	4.22	22.58	
	それ以外	1.00	4.07 ～ 11.86	100.00	それ以外	2.47 ～ 11.86	3.00	16.05	それ以外	1.00	5.00 ～ 10.70	100.00	それ以外	5.00 ～ 25.00	3.00	16.05	
4	100kN/㎡を超える	1.00	0.00 ～ 4.00	165.44	3mを超える	0.00 ～ 2.38	4.14	22.18	100kN/㎡を超える	1.00	10.59 ～ 98.01	165.44	3mを超える	25.00 ～ 98.01	4.14	22.18	
	それ以外	1.00	4.00 ～ 11.79	100.00	それ以外	2.38 ～ 11.79	3.00	16.05	それ以外	1.00	5.00 ～ 10.59	100.00	それ以外	5.00 ～ 25.00	3.00	16.05	
5	100kN/㎡を超える	1.00	0.00 ～ 3.88	163.20	3mを超える	0.00 ～ 2.28	4.06	21.75	100kN/㎡を超える	1.00	10.53 ～ 132.00	163.20	3mを超える	25.00 ～ 132.00	4.06	21.75	
	それ以外	1.00	3.88 ～ 11.66	100.00	それ以外	2.28 ～ 11.66	3.00	16.05	それ以外	1.00	5.00 ～ 10.53	100.00	それ以外	5.00 ～ 25.00	3.00	16.05	
6	100kN/㎡を超える	1.00	0.00 ～ 3.97	164.85	3mを超える	0.00 ～ 2.35	4.12	22.05	100kN/㎡を超える	1.00	10.56 ～ 132.00	164.85	3mを超える	25.00 ～ 132.00	4.12	22.05	
	それ以外	1.00	3.97 ～ 11.75	100.00	それ以外	2.35 ～ 11.75	3.00	16.05	それ以外	1.00	5.00 ～ 10.56	100.00	それ以外	5.00 ～ 25.00	3.00	16.05	
7	100kN/㎡を超える	1.00	0.00 ～ 3.99	165.29	3mを超える	0.00 ～ 2.37	4.14	22.14	100kN/㎡を超える	1.00	10.58 ～ 132.00	165.29	3mを超える	25.00 ～ 132.00	4.14	22.14	
	それ以外	1.00	3.99 ～ 11.78	100.00	それ以外	2.37 ～ 11.78	3.00	16.05	それ以外	1.00	5.00 ～ 10.58	100.00	それ以外	5.00 ～ 25.00	3.00	16.05	
8	100kN/㎡を超える	1.00	0.00 ～ 4.02	165.76	3mを超える	0.00 ～ 2.39	4.16	22.25	100kN/㎡を超える	1.00	10.60 ～ 132.00	165.76	3mを超える	25.00 ～ 132.00	4.16	22.25	
	それ以外	1.00	4.02 ～ 11.80	100.00	それ以外	2.39 ～ 11.80	3.00	16.05	それ以外	1.00	5.00 ～ 10.60	100.00	それ以外	5.00 ～ 25.00	3.00	16.05	
9	100kN/㎡を超える	1.00	0.00 ～ 3.90	163.66	3mを超える	0.00 ～ 2.30	4.08	21.83	100kN/㎡を超える	1.00	10.54 ～ 131.13	163.66	3mを超える	25.00 ～ 131.13	4.08	21.83	
	それ以外	1.00	3.90 ～ 11.69	100.00	それ以外	2.30 ～ 11.69	3.00	16.05	それ以外	1.00	5.00 ～ 10.54	100.00	それ以外	5.00 ～ 25.00	3.00	16.05	
10	100kN/㎡を超える	1.00	0.00 ～ 3.79	161.60	3mを超える	0.00 ～ 2.22	4.02	21.51	100kN/㎡を超える	1.00	10.53 ～ 130.00	161.60	3mを超える	25.00 ～ 130.00	4.02	21.51	
	それ以外	1.00	3.79 ～ 11.57	100.00	それ以外	2.22 ～ 11.57	3.00	16.05	それ以外	1.00	5.00 ～ 10.53	100.00	それ以外	5.00 ～ 25.00	3.00	16.05	
	100kN/㎡を超える		～		3mを超える	～			100kN/㎡を超える		～		3mを超える	～			
	それ以外		～		それ以外	～			それ以外		～		それ以外	～			
	100kN/㎡を超える		～		3mを超える	～			100kN/㎡を超える		～		3mを超える	～			
	それ以外		～		それ以外	～			それ以外		～		それ以外	～			
	100kN/㎡を超える		～		3mを超える	～			100kN/㎡を超える		～		3mを超える	～			
	それ以外		～		それ以外	～			それ以外		～		それ以外	～			
	100kN/㎡を超える		～		3mを超える	～			100kN/㎡を超える		～		3mを超える	～			
	それ以外		～		それ以外	～			それ以外		～		それ以外	～			