

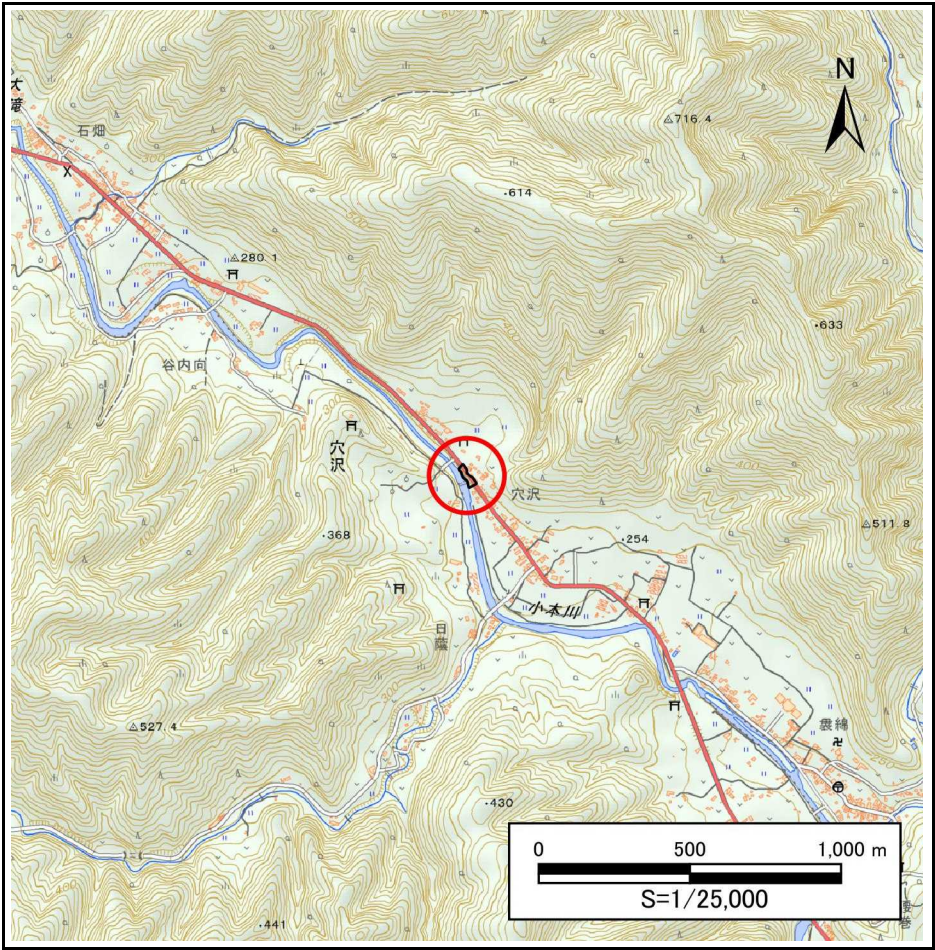
土砂災害防止に関する基礎調査(急傾斜地の崩壊)

表紙 概況、位置図

自然現象の種類	急傾斜地の崩壊
箇所番号	483BN5534-3
箇所名	大宮内B
所在地	下閉伊郡岩泉町穴沢字大宮内
調査機関	沿岸広域振興局土木部岩泉土木センター



位置図(S=1:200,000)



概況図(S=1:25,000)

急傾斜地の崩壊区域調書

様式3-1 危害のおそれのある土地、著しい危害のおそれのある土地の設定図

調査年度

2024年度

急傾斜地の位置

箇所番号

483BN5534-3

箇所名

大宮内B

所在地

下閉伊郡岩泉町穴沢字大宮内



凡例

■ 上端
▲ 下端

— 横断測線

— 危害のおそれのある土地の区域
— 著しい危害のおそれのある土地の区域

— 土石等の移動による力が 100kN/m^2 を超える範囲
— 土石等の堆積高が3mを超える範囲

急傾斜地の崩壊区域調書

様式3-2 建築物に作用すると想定される衝撃に関する事項(1/1)

調査年度	2024年度
------	--------

急傾斜地の位置					箇所番号		483BN5534-3			箇所名		大宮内B		所在地		下関伊郡岩泉町穴沢字大宮内				
横断 測線 番号	急傾斜地の下端に隣接する土地									急傾斜地内										
	土石等の移動の高さと力の大きさ				土石等の堆積高さと力の大きさ				土石等の移動の高さと力の大きさ				土石等の堆積高さと力の大きさ							
	区 分	高さ (m)	下端からの距離 (m)	力の大きさ (kN/㎡)	区 分	下端からの水平 距離(m)	高さ (m)	力の大きさ (kN/㎡)	区 分	高さ (m)	上端からの比高 (m)	力の大きさ (kN/㎡)	区 分	上端からの比高 (m)	高さ (m)	力の大きさ (kN/㎡)				
1	100kN/㎡を超える	1.00	0.00 ～ 0.01	100.13	3mを超える	— ～ —	—	—	100kN/㎡を超える	1.00	10.68 ～ 10.70	100.13	3mを超える	— ～ —	—	—				
	それ以外	1.00	0.01 ～ 7.79	100.00	それ以外	0.00 ～ 7.79	2.28	12.18	それ以外	1.00	5.00 ～ 10.68	100.00	それ以外	5.00 ～ 10.70	2.28	12.18				
2	100kN/㎡を超える	1.00	0.00 ～ 0.15	102.13	3mを超える	— ～ —	—	—	100kN/㎡を超える	1.00	10.82 ～ 11.20	102.13	3mを超える	— ～ —	—	—				
	それ以外	1.00	0.15 ～ 7.93	100.00	それ以外	0.00 ～ 7.93	2.31	12.37	それ以外	1.00	5.00 ～ 10.82	100.00	それ以外	5.00 ～ 11.20	2.31	12.37				
3	100kN/㎡を超える	—	— ～ —	—	3mを超える	— ～ —	—	—	100kN/㎡を超える	—	— ～ —	—	3mを超える	— ～ —	—	—				
	それ以外	1.00	0.00 ～ 7.55	96.58	それ以外	0.00 ～ 7.55	2.38	12.74	それ以外	1.00	5.00 ～ 10.60	96.58	それ以外	5.00 ～ 10.60	2.38	12.74				
4	100kN/㎡を超える	—	— ～ —	—	3mを超える	— ～ —	—	—	100kN/㎡を超える	—	— ～ —	—	3mを超える	— ～ —	—	—				
	それ以外	1.00	0.00 ～ 6.30	79.20	それ以外	0.00 ～ 6.30	2.15	11.49	それ以外	1.00	5.00 ～ 9.90	79.20	それ以外	5.00 ～ 9.90	2.15	11.49				
5	100kN/㎡を超える	—	— ～ —	—	3mを超える	— ～ —	—	—	100kN/㎡を超える	—	— ～ —	—	3mを超える	— ～ —	—	—				
	それ以外	1.00	0.00 ～ 7.31	93.20	それ以外	0.00 ～ 7.31	1.91	10.23	それ以外	1.00	5.00 ～ 9.90	93.20	それ以外	5.00 ～ 9.90	1.91	10.23				
6	100kN/㎡を超える	—	— ～ —	—	3mを超える	— ～ —	—	—	100kN/㎡を超える	—	— ～ —	—	3mを超える	— ～ —	—	—				
	それ以外	1.00	0.00 ～ 6.39	80.41	それ以外	0.00 ～ 6.39	2.00	10.73	それ以外	1.00	5.00 ～ 8.60	80.41	それ以外	5.00 ～ 8.60	2.00	10.73				
7	100kN/㎡を超える	—	— ～ —	—	3mを超える	— ～ —	—	—	100kN/㎡を超える	—	— ～ —	—	3mを超える	— ～ —	—	—				
	それ以外	1.00	0.00 ～ 7.35	93.79	それ以外	0.00 ～ 7.35	1.79	9.58	それ以外	1.00	5.00 ～ 9.50	93.79	それ以外	5.00 ～ 9.50	1.79	9.58				
8	100kN/㎡を超える	1.00	0.00 ～ 0.35	105.23	3mを超える	— ～ —	—	—	100kN/㎡を超える	1.00	10.55 ～ 11.50	105.23	3mを超える	— ～ —	—	—				
	それ以外	1.00	0.35 ～ 8.14	100.00	それ以外	0.00 ～ 8.14	2.22	11.86	それ以外	1.00	5.00 ～ 10.55	100.00	それ以外	5.00 ～ 11.50	2.22	11.86				
9	100kN/㎡を超える	—	— ～ —	—	3mを超える	— ～ —	—	—	100kN/㎡を超える	—	— ～ —	—	3mを超える	— ～ —	—	—				
	それ以外	1.00	0.00 ～ 7.35	93.76	それ以外	0.00 ～ 7.35	1.93	10.33	それ以外	1.00	5.00 ～ 11.10	93.76	それ以外	5.00 ～ 11.10	1.93	10.33				
	100kN/㎡を超える		～		3mを超える	～			100kN/㎡を超える		～		3mを超える	～						
	それ以外		～		それ以外	～			それ以外		～		それ以外	～						
	100kN/㎡を超える		～		3mを超える	～			100kN/㎡を超える		～		3mを超える	～						
	それ以外		～		それ以外	～			それ以外		～		それ以外	～						
	100kN/㎡を超える		～		3mを超える	～			100kN/㎡を超える		～		3mを超える	～						
	それ以外		～		それ以外	～			それ以外		～		それ以外	～						
	100kN/㎡を超える		～		3mを超える	～			100kN/㎡を超える		～		3mを超える	～						
	それ以外		～		それ以外	～			それ以外		～		それ以外	～						
	100kN/㎡を超える		～		3mを超える	～			100kN/㎡を超える		～		3mを超える	～						
	それ以外		～		それ以外	～			それ以外		～		それ以外	～						