

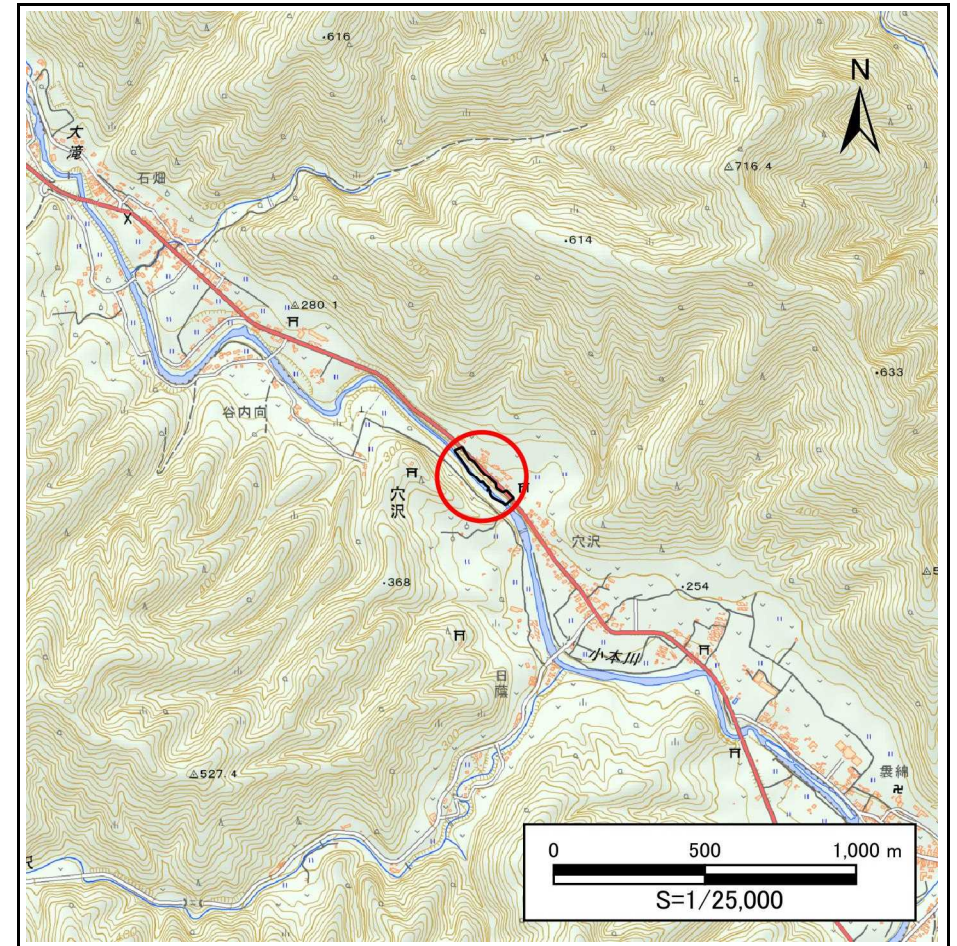
土砂災害防止に関する基礎調査(急傾斜地の崩壊)

表紙 概況、位置図

自然現象の種類	急傾斜地の崩壊
箇所番号	483BN5534-1
箇所名	大宮内A
所在地	下閉伊郡岩泉町穴沢字大宮内
調査機関	沿岸広域振興局土木部岩泉土木センター



位置図(S=1:200,000)



概況図(S=1:25,000)

急傾斜地の崩壊区域調書

様式3-1 危害のおそれのある土地、著しい危害のおそれのある土地の設定図

調査年度

2024年度

急傾斜地の位置

箇所番号

483BN5534-1

箇所名

大宮内A

所在地

下閉伊郡岩泉町穴沢字大宮内



凡例

■ 上端
▲ 下端

— 横断測線

黄色 危険のおそれのある土地の区域
赤色 著しい危険のおそれのある土地の区域

黄色 危険のおそれのある土地の区域
赤色 著しい危険のおそれのある土地の区域

黄色 土石等の移動による力が100kN/m²を超える範囲
赤色 土石等の堆積高が3mを超える範囲

黄色 土石等の移動による力が100kN/m²を超える範囲
赤色 土石等の堆積高が3mを超える範囲

急傾斜地の崩壊区域調書

様式3-2 建築物に作用すると想定される衝撃に関する事項(1/2)

調査年度	2024年度
------	--------

急傾斜地の位置		箇所番号			483BN5534-1		箇所名		大宮内A		所在地		下閉伊郡岩泉町穴沢字大宮内			
横断 測線 番号	急傾斜地の下端に隣接する土地								急傾斜地内							
	土石等の移動の高さと力の大きさ				土石等の堆積高さと力の大きさ				土石等の移動の高さと力の大きさ				土石等の堆積高さと力の大きさ			
	区 分	高さ (m)	下端からの距離 (m)	力の大きさ (kN/㎡)	区 分	下端からの水平 距離(m)	高さ (m)	力の大きさ (kN/㎡)	区 分	高さ (m)	上端からの比高 (m)	力の大きさ (kN/㎡)	区 分	上端からの比高 (m)	高さ (m)	力の大きさ (kN/㎡)
1	100kN/㎡を超える	1.00	0.00 ~ 0.91	113.70	3mを超える	— ~ —	—	—	100kN/㎡を超える	1.00	11.02 ~ 13.77	113.70	3mを超える	— ~ —	—	—
	それ以外	1.00	0.91 ~ 8.70	100.00	それ以外	0.00 ~ 8.70	2.35	12.59	それ以外	1.00	5.00 ~ 11.02	100.00	それ以外	5.00 ~ 13.77	2.35	12.59
2	100kN/㎡を超える	1.00	0.00 ~ 0.67	109.99	3mを超える	— ~ —	—	—	100kN/㎡を超える	1.00	11.01 ~ 12.94	109.99	3mを超える	— ~ —	—	—
	それ以外	1.00	0.67 ~ 8.46	100.00	それ以外	0.00 ~ 8.46	2.35	12.57	それ以外	1.00	5.00 ~ 11.01	100.00	それ以外	5.00 ~ 12.94	2.35	12.57
3	100kN/㎡を超える	1.00	0.00 ~ 0.51	107.63	3mを超える	— ~ —	—	—	100kN/㎡を超える	1.00	11.00 ~ 12.45	107.63	3mを超える	— ~ —	—	—
	それ以外	1.00	0.51 ~ 8.30	100.00	それ以外	0.00 ~ 8.30	2.35	12.56	それ以外	1.00	5.00 ~ 11.00	100.00	それ以外	5.00 ~ 12.45	2.35	12.56
4	100kN/㎡を超える	—	— ~ —	—	3mを超える	— ~ —	—	—	100kN/㎡を超える	—	— ~ —	—	3mを超える	— ~ —	—	—
	それ以外	1.00	0.00 ~ 7.52	96.10	それ以外	0.00 ~ 7.52	2.27	12.15	それ以外	1.00	5.00 ~ 10.00	96.10	それ以外	5.00 ~ 10.00	2.27	12.15
5	100kN/㎡を超える	—	— ~ —	—	3mを超える	— ~ —	—	—	100kN/㎡を超える	—	— ~ —	—	3mを超える	— ~ —	—	—
	それ以外	1.00	0.00 ~ 7.20	91.52	それ以外	0.00 ~ 7.20	1.98	10.57	それ以外	1.00	5.00 ~ 10.00	91.52	それ以外	5.00 ~ 10.00	1.98	10.57
6	100kN/㎡を超える	1.00	0.00 ~ 0.84	112.57	3mを超える	— ~ —	—	—	100kN/㎡を超える	1.00	10.57 ~ 13.13	112.57	3mを超える	— ~ —	—	—
	それ以外	1.00	0.84 ~ 8.63	100.00	それ以外	0.00 ~ 8.63	2.14	11.46	それ以外	1.00	5.00 ~ 10.57	100.00	それ以外	5.00 ~ 13.13	2.14	11.46
7	100kN/㎡を超える	1.00	0.00 ~ 0.69	110.23	3mを超える	— ~ —	—	—	100kN/㎡を超える	1.00	10.54 ~ 12.53	110.23	3mを超える	— ~ —	—	—
	それ以外	1.00	0.69 ~ 8.47	100.00	それ以外	0.00 ~ 8.47	2.17	11.60	それ以外	1.00	5.00 ~ 10.54	100.00	それ以外	5.00 ~ 12.53	2.17	11.60
8	100kN/㎡を超える	1.00	0.00 ~ 0.70	110.38	3mを超える	— ~ —	—	—	100kN/㎡を超える	1.00	10.53 ~ 12.53	110.38	3mを超える	— ~ —	—	—
	それ以外	1.00	0.70 ~ 8.48	100.00	それ以外	0.00 ~ 8.48	2.19	11.71	それ以外	1.00	5.00 ~ 10.53	100.00	それ以外	5.00 ~ 12.53	2.19	11.71
9	100kN/㎡を超える	—	— ~ —	—	3mを超える	— ~ —	—	—	100kN/㎡を超える	—	— ~ —	—	3mを超える	— ~ —	—	—
	それ以外	1.00	0.00 ~ 4.52	56.32	それ以外	0.00 ~ 4.52	1.91	10.24	それ以外	1.00	5.00 ~ 5.00	56.32	それ以外	5.00 ~ 5.00	1.91	10.24
10	100kN/㎡を超える	—	— ~ —	—	3mを超える	— ~ —	—	—	100kN/㎡を超える	—	— ~ —	—	3mを超える	— ~ —	—	—
	それ以外	1.00	0.00 ~ 4.77	59.40	それ以外	0.00 ~ 4.77	1.98	10.57	それ以外	1.00	5.00 ~ 5.60	59.40	それ以外	5.00 ~ 5.60	1.98	10.57
11	100kN/㎡を超える	—	— ~ —	—	3mを超える	— ~ —	—	—	100kN/㎡を超える	—	— ~ —	—	3mを超える	— ~ —	—	—
	それ以外	1.00	0.00 ~ 4.77	59.41	それ以外	0.00 ~ 4.77	1.76	9.40	それ以外	1.00	5.00 ~ 5.00	59.41	それ以外	5.00 ~ 5.00	1.76	9.40
12	100kN/㎡を超える	—	— ~ —	—	3mを超える	— ~ —	—	—	100kN/㎡を超える	—	— ~ —	—	3mを超える	— ~ —	—	—
	それ以外	1.00	0.00 ~ 7.77	99.81	それ以外	0.00 ~ 7.77	1.94	10.36	それ以外	1.00	5.00 ~ 12.50	99.81	それ以外	5.00 ~ 12.50	1.94	10.36
13	100kN/㎡を超える	—	— ~ —	—	3mを超える	— ~ —	—	—	100kN/㎡を超える	—	— ~ —	—	3mを超える	— ~ —	—	—
	それ以外	1.00	0.00 ~ 7.64	97.95	それ以外	0.00 ~ 7.64	2.32	12.42	それ以外	1.00	5.00 ~ 10.50	97.95	それ以外	5.00 ~ 10.50	2.32	12.42
14	100kN/㎡を超える	—	— ~ —	—	3mを超える	— ~ —	—	—	100kN/㎡を超える	—	— ~ —	—	3mを超える	— ~ —	—	—
	それ以外	1.00	0.00 ~ 7.43	94.88	それ以外	0.00 ~ 7.43	2.38	12.73	それ以外	1.00	5.00 ~ 10.30	94.88	それ以外	5.00 ~ 10.30	2.38	12.73
15	100kN/㎡を超える	—	— ~ —	—	3mを超える	— ~ —	—	—	100kN/㎡を超える	—	— ~ —	—	3mを超える	— ~ —	—	—
	それ以外	1.00	0.00 ~ 7.21	91.68	それ以外	0.00 ~ 7.21	2.46	13.15	それ以外	1.00	5.00 ~ 10.30	91.68	それ以外	5.00 ~ 10.30	2.46	13.15

急傾斜地の崩壊区域調書

様式3-2 建築物に作用すると想定される衝撃に関する事項(2/2)

調査年度	2024年度
------	--------

急傾斜地の位置		箇所番号		483BN5534-1		箇所名		大宮内A		所在地		下関伊郡岩泉町穴沢字大宮内				
横断 測線 番号	急傾斜地の下端に隣接する土地								急傾斜地内							
	土石等の移動の高さと力の大きさ				土石等の堆積高さと力の大きさ				土石等の移動の高さと力の大きさ				土石等の堆積高さと力の大きさ			
	区 分	高さ (m)	下端からの距離 (m)	力の大きさ (kN/㎡)	区 分	下端からの水平 距離(m)	高さ (m)	力の大きさ (kN/㎡)	区 分	高さ (m)	上端からの比高 (m)	力の大きさ (kN/㎡)	区 分	上端からの比高 (m)	高さ (m)	力の大きさ (kN/㎡)
16	100kN/㎡を超える	—	— ～ —	—	3mを超える	— ～ —	—	—	100kN/㎡を超える	—	— ～ —	—	3mを超える	— ～ —	—	—
	それ以外	1.00	0.00 ～ 6.40	80.47	それ以外	0.00 ～ 6.40	1.92	10.26	それ以外	1.00	5.00 ～ 8.00	80.47	それ以外	5.00 ～ 8.00	1.92	10.26
17	100kN/㎡を超える	—	— ～ —	—	3mを超える	— ～ —	—	—	100kN/㎡を超える	—	— ～ —	—	3mを超える	— ～ —	—	—
	それ以外	1.00	0.00 ～ 7.54	96.42	それ以外	0.00 ～ 7.54	1.96	10.49	それ以外	1.00	5.00 ～ 11.24	96.42	それ以外	5.00 ～ 11.24	1.96	10.49
18	100kN/㎡を超える	—	— ～ —	—	3mを超える	— ～ —	—	—	100kN/㎡を超える	—	— ～ —	—	3mを超える	— ～ —	—	—
	それ以外	1.00	0.00 ～ 6.70	84.64	それ以外	0.00 ～ 6.70	1.97	10.57	それ以外	1.00	5.00 ～ 9.00	84.64	それ以外	5.00 ～ 9.00	1.97	10.57
19	100kN/㎡を超える	—	— ～ —	—	3mを超える	— ～ —	—	—	100kN/㎡を超える	—	— ～ —	—	3mを超える	— ～ —	—	—
	それ以外	1.00	0.00 ～ 6.71	84.77	それ以外	0.00 ～ 6.71	1.93	10.33	それ以外	1.00	5.00 ～ 8.70	84.77	それ以外	5.00 ～ 8.70	1.93	10.33
	100kN/㎡を超える		～		3mを超える	～			100kN/㎡を超える		～		3mを超える	～		
	それ以外		～		それ以外	～			それ以外		～		それ以外	～		
	100kN/㎡を超える		～		3mを超える	～			100kN/㎡を超える		～		3mを超える	～		
	それ以外		～		それ以外	～			それ以外		～		それ以外	～		
	100kN/㎡を超える		～		3mを超える	～			100kN/㎡を超える		～		3mを超える	～		
	それ以外		～		それ以外	～			それ以外		～		それ以外	～		
	100kN/㎡を超える		～		3mを超える	～			100kN/㎡を超える		～		3mを超える	～		
	それ以外		～		それ以外	～			それ以外		～		それ以外	～		
	100kN/㎡を超える		～		3mを超える	～			100kN/㎡を超える		～		3mを超える	～		
	それ以外		～		それ以外	～			それ以外		～		それ以外	～		
	100kN/㎡を超える		～		3mを超える	～			100kN/㎡を超える		～		3mを超える	～		
	それ以外		～		それ以外	～			それ以外		～		それ以外	～		
	100kN/㎡を超える		～		3mを超える	～			100kN/㎡を超える		～		3mを超える	～		
	それ以外		～		それ以外	～			それ以外		～		それ以外	～		
	100kN/㎡を超える		～		3mを超える	～			100kN/㎡を超える		～		3mを超える	～		
	それ以外		～		それ以外	～			それ以外		～		それ以外	～		
	100kN/㎡を超える		～		3mを超える	～			100kN/㎡を超える		～		3mを超える	～		
	それ以外		～		それ以外	～			それ以外		～		それ以外	～		