

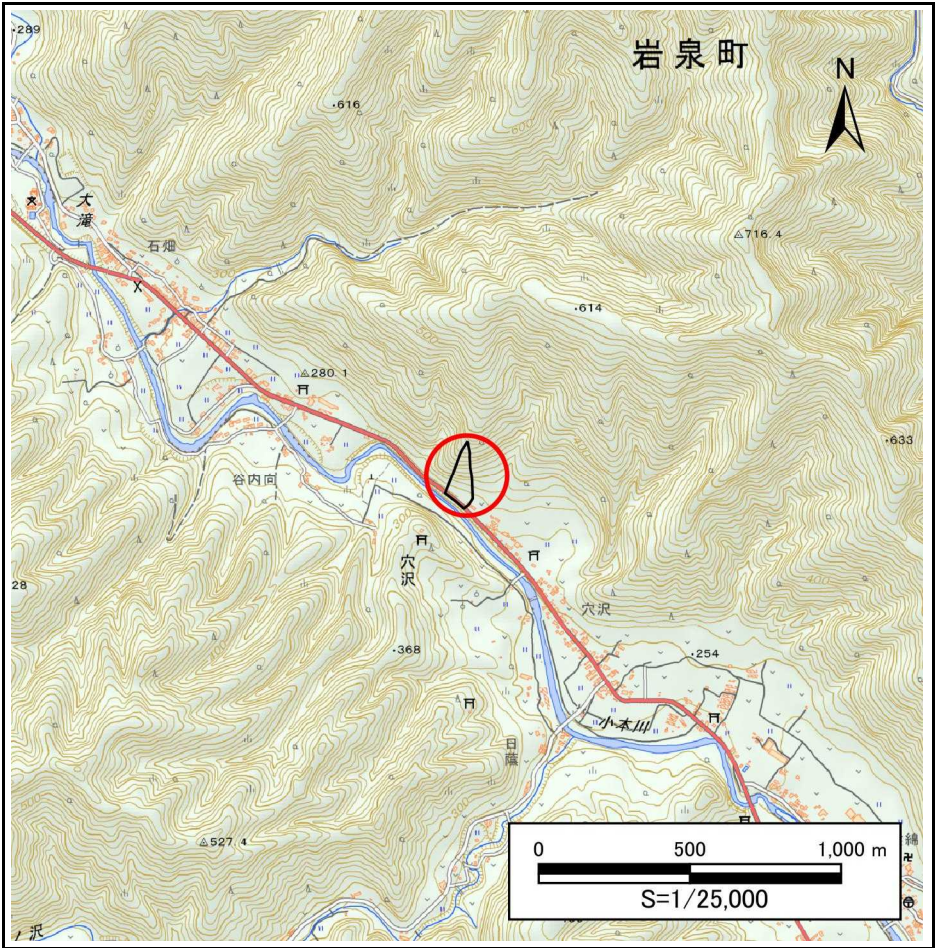
土砂災害防止に関する基礎調査(急傾斜地の崩壊)

表紙 概況、位置図

自然現象の種類	急傾斜地の崩壊
箇所番号	483BN5533
箇所名	大宮内
所在地	下閉伊郡岩泉町穴沢字大宮内
調査機関	沿岸広域振興局土木部岩泉土木センター



位置図(S=1:200,000)



概況図(S=1:25,000)

急傾斜地の崩壊区域調書

様式3-1 危害のおそれのある土地、著しい危害のおそれのある土地の設定図

調査年度

2024年度

急傾斜地の位置

箇所番号

483BN5533

箇所名

大宮内

所在地

下閉伊郡岩泉町穴沢字大宮内



凡例

■ 上端
▲ 下端

— 横断測線

■ 危険のおそれのある土地の区域
■ 著しい危険のおそれのある土地の区域

土石等の移動による力が 100kN/m^2 を超える範囲
土石等の堆積高が 3m を超える範囲

■ 土石等の移動による力が 100kN/m^2 を超える範囲
■ 土石等の堆積高が 3m を超える範囲

急傾斜地の崩壊区域調書

様式3-2 建築物に作用すると想定される衝撃に関する事項(1/1)

調査年度	2024年度
------	--------

急傾斜地の位置		箇所番号		483BN5533		箇所名		大宮内		所在地		下閉伊郡岩泉町穴沢字大宮内				
横断 測線 番号	急傾斜地の下端に隣接する土地								急傾斜地内							
	土石等の移動の高さと力の大きさ				土石等の堆積高さと力の大きさ				土石等の移動の高さと力の大きさ				土石等の堆積高さと力の大きさ			
	区 分	高さ (m)	下端からの距離 (m)	力の大きさ (kN/㎡)	区 分	下端からの水平 距離(m)	高さ (m)	力の大きさ (kN/㎡)	区 分	高さ (m)	上端からの比高 (m)	力の大きさ (kN/㎡)	区 分	上端からの比高 (m)	高さ (m)	力の大きさ (kN/㎡)
1	100kN/㎡を超える	1.00	0.00 ~ 3.79	161.65	3mを超える	0.00 ~ 2.22	4.02	21.52	100kN/㎡を超える	1.00	10.53 ~ 118.01	161.65	3mを超える	25.00 ~ 118.01	4.02	21.52
	それ以外	1.00	3.79 ~ 11.58	100.00	それ以外	2.22 ~ 11.58	3.00	16.05	それ以外	1.00	5.00 ~ 10.53	100.00	それ以外	5.00 ~ 25.00	3.00	16.05
2	100kN/㎡を超える	1.00	0.00 ~ 3.79	161.67	3mを超える	0.00 ~ 2.22	4.02	21.52	100kN/㎡を超える	1.00	10.53 ~ 118.00	161.67	3mを超える	25.00 ~ 118.00	4.02	21.52
	それ以外	1.00	3.79 ~ 11.58	100.00	それ以外	2.22 ~ 11.58	3.00	16.05	それ以外	1.00	5.00 ~ 10.53	100.00	それ以外	5.00 ~ 25.00	3.00	16.05
3	100kN/㎡を超える	1.00	0.00 ~ 3.65	159.11	3mを超える	0.00 ~ 2.14	3.96	21.19	100kN/㎡を超える	1.00	10.57 ~ 120.76	159.11	3mを超える	30.00 ~ 120.76	3.96	21.19
	それ以外	1.00	3.65 ~ 11.43	100.00	それ以外	2.14 ~ 11.43	3.00	16.05	それ以外	1.00	5.00 ~ 10.57	100.00	それ以外	5.00 ~ 30.00	3.00	16.05
4	100kN/㎡を超える	1.00	0.00 ~ 3.59	157.99	3mを超える	0.00 ~ 2.10	3.94	21.06	100kN/㎡を超える	1.00	10.60 ~ 117.94	157.99	3mを超える	30.00 ~ 117.94	3.94	21.06
	それ以外	1.00	3.59 ~ 11.37	100.00	それ以外	2.10 ~ 11.37	3.00	16.05	それ以外	1.00	5.00 ~ 10.60	100.00	それ以外	5.00 ~ 30.00	3.00	16.05
5	100kN/㎡を超える	1.00	0.00 ~ 3.42	155.05	3mを超える	0.00 ~ 2.02	3.88	20.76	100kN/㎡を超える	1.00	10.71 ~ 118.00	155.05	3mを超える	30.00 ~ 118.00	3.88	20.76
	それ以外	1.00	3.42 ~ 11.21	100.00	それ以外	2.02 ~ 11.21	3.00	16.05	それ以外	1.00	5.00 ~ 10.71	100.00	それ以外	5.00 ~ 30.00	3.00	16.05
6	100kN/㎡を超える	1.00	0.00 ~ 3.52	156.74	3mを超える	0.00 ~ 2.07	3.91	20.93	100kN/㎡を超える	1.00	10.64 ~ 107.98	156.74	3mを超える	30.00 ~ 107.98	3.91	20.93
	それ以外	1.00	3.52 ~ 11.30	100.00	それ以外	2.07 ~ 11.30	3.00	16.05	それ以外	1.00	5.00 ~ 10.64	100.00	それ以外	5.00 ~ 30.00	3.00	16.05
7	100kN/㎡を超える	1.00	0.00 ~ 3.69	159.88	3mを超える	0.00 ~ 2.16	3.98	21.28	100kN/㎡を超える	1.00	10.55 ~ 98.00	159.88	3mを超える	25.00 ~ 98.00	3.98	21.28
	それ以外	1.00	3.69 ~ 11.48	100.00	それ以外	2.16 ~ 11.48	3.00	16.05	それ以外	1.00	5.00 ~ 10.55	100.00	それ以外	5.00 ~ 25.00	3.00	16.05
	100kN/㎡を超える		～		3mを超える	～			100kN/㎡を超える		～		3mを超える	～		
	それ以外		～		それ以外	～			それ以外		～		それ以外	～		
	100kN/㎡を超える		～		3mを超える	～			100kN/㎡を超える		～		3mを超える	～		
	それ以外		～		それ以外	～			それ以外		～		それ以外	～		
	100kN/㎡を超える		～		3mを超える	～			100kN/㎡を超える		～		3mを超える	～		
	それ以外		～		それ以外	～			それ以外		～		それ以外	～		
	100kN/㎡を超える		～		3mを超える	～			100kN/㎡を超える		～		3mを超える	～		
	それ以外		～		それ以外	～			それ以外		～		それ以外	～		
	100kN/㎡を超える		～		3mを超える	～			100kN/㎡を超える		～		3mを超える	～		
	それ以外		～		それ以外	～			それ以外		～		それ以外	～		
	100kN/㎡を超える		～		3mを超える	～			100kN/㎡を超える		～		3mを超える	～		
	それ以外		～		それ以外	～			それ以外		～		それ以外	～		
	100kN/㎡を超える		～		3mを超える	～			100kN/㎡を超える		～		3mを超える	～		
	それ以外		～		それ以外	～			それ以外		～		それ以外	～		