

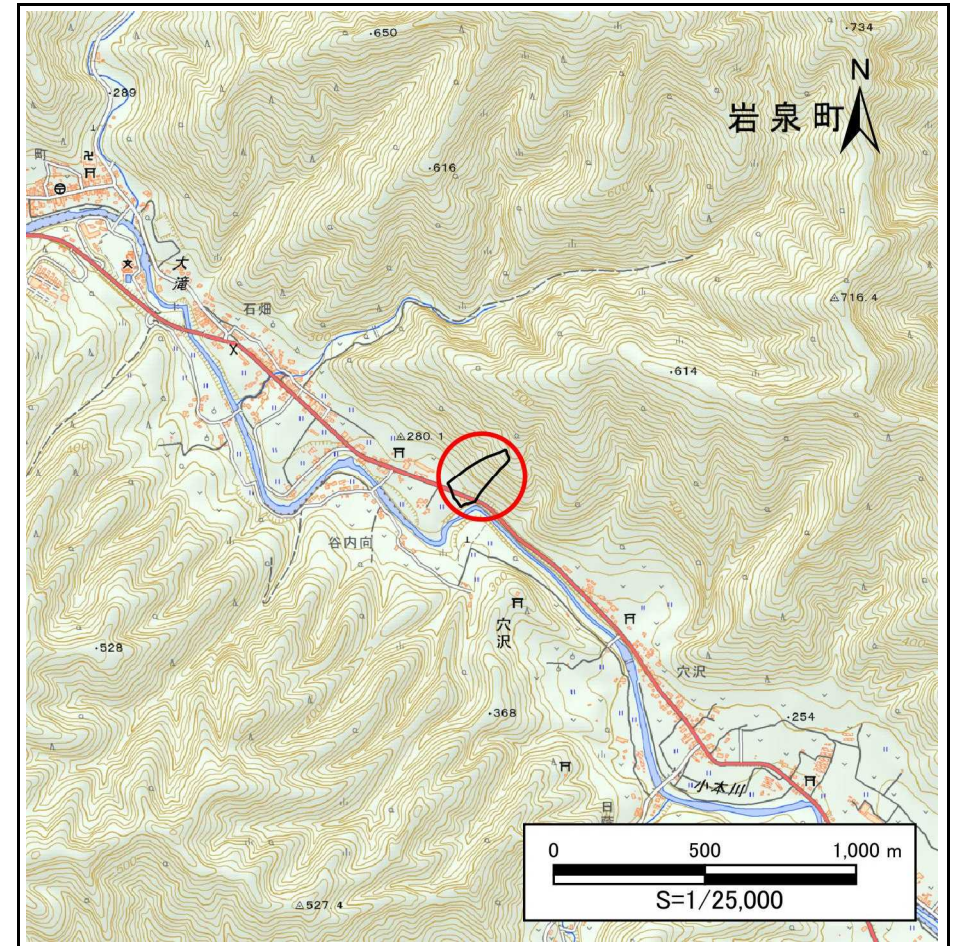
土砂災害防止に関する基礎調査(急傾斜地の崩壊)

表紙 概況、位置図

自然現象の種類	急傾斜地の崩壊
箇所番号	483BN5532
箇所名	道の下
所在地	下閉伊郡岩泉町穴沢字道の下
調査機関	沿岸広域振興局土木部岩泉土木センター



位置図(S=1:200,000)



概況図(S=1:25,000)

急傾斜地の崩壊区域調書

様式3-1 危害のおそれのある土地、著しい危害のおそれのある土地の設定図

調査年度

2024年度

急傾斜地の位置

箇所番号

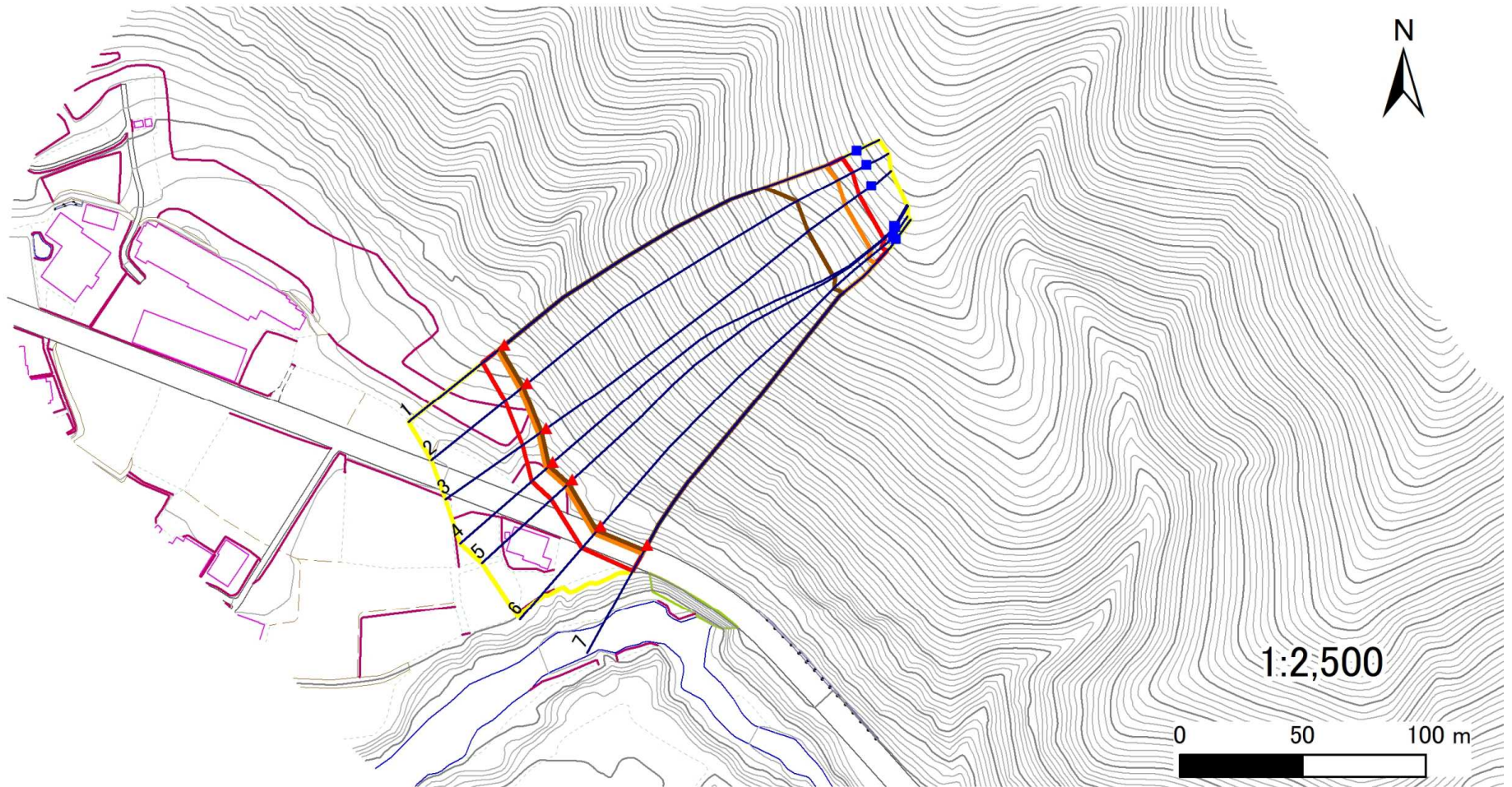
483BN5532

箇所名

道の下

所在地

下閉伊郡岩泉町穴沢字道の下



凡例

■ 上端
▲ 下端

— 横断測線

— 危害のおそれのある土地の区域
— 著しい危害のおそれのある土地の区域

— 土石等の移動による力が 100kN/m^2 を超える範囲
— 土石等の堆積高が 3m を超える範囲

急傾斜地の崩壊区域調書

様式3-2 建築物に作用すると想定される衝撃に関する事項(1/1)

調査年度	2024年度
------	--------

急傾斜地の位置				箇所番号		483BN5532		箇所名		道の下		所在地		下関伊郡岩泉町穴沢字道の下			
横断 測線 番号	急傾斜地の下端に隣接する土地								急傾斜地内								
	土石等の移動の高さと力の大きさ				土石等の堆積高さと力の大きさ				土石等の移動の高さと力の大きさ				土石等の堆積高さと力の大きさ				
	区 分	高さ (m)	下端からの距離 (m)	力の大きさ (kN/㎡)	区 分	下端からの水平 距離(m)	高さ (m)	力の大きさ (kN/㎡)	区 分	高さ (m)	上端からの比高 (m)	力の大きさ (kN/㎡)	区 分	上端からの比高 (m)	高さ (m)	力の大きさ (kN/㎡)	
1	100kN/㎡を超える	1.00	0.00 ～ 3.68	159.61	3mを超える	0.00 ～ 2.15	3.97	21.25	100kN/㎡を超える	1.00	10.56 ～ 122.00	159.61	3mを超える	30.00 ～ 122.00	3.97	21.25	
	それ以外	1.00	3.68 ～ 11.46	100.00	それ以外	2.15 ～ 11.46	3.00	16.05	それ以外	1.00	5.00 ～ 10.56	100.00	それ以外	5.00 ～ 30.00	3.00	16.05	
2	100kN/㎡を超える	1.00	0.00 ～ 3.86	162.96	3mを超える	0.00 ～ 2.27	4.06	21.71	100kN/㎡を超える	1.00	10.53 ～ 128.00	162.96	3mを超える	25.00 ～ 128.00	4.06	21.71	
	それ以外	1.00	3.86 ～ 11.65	100.00	それ以外	2.27 ～ 11.65	3.00	16.05	それ以外	1.00	5.00 ～ 10.53	100.00	それ以外	5.00 ～ 25.00	3.00	16.05	
3	100kN/㎡を超える	1.00	0.00 ～ 3.90	163.60	3mを超える	0.00 ～ 2.29	4.08	21.82	100kN/㎡を超える	1.00	10.54 ～ 130.00	163.60	3mを超える	25.00 ～ 130.00	4.08	21.82	
	それ以外	1.00	3.90 ～ 11.68	100.00	それ以外	2.29 ～ 11.68	3.00	16.05	それ以外	1.00	5.00 ～ 10.54	100.00	それ以外	5.00 ～ 25.00	3.00	16.05	
4	100kN/㎡を超える	1.00	0.00 ～ 3.85	162.75	3mを超える	0.00 ～ 2.26	4.05	21.68	100kN/㎡を超える	1.00	10.53 ～ 132.00	162.75	3mを超える	25.00 ～ 132.00	4.05	21.68	
	それ以外	1.00	3.85 ～ 11.64	100.00	それ以外	2.26 ～ 11.64	3.00	16.05	それ以外	1.00	5.00 ～ 10.53	100.00	それ以外	5.00 ～ 25.00	3.00	16.05	
5	100kN/㎡を超える	1.00	0.00 ～ 3.90	163.58	3mを超える	0.00 ～ 2.29	4.08	21.81	100kN/㎡を超える	1.00	10.54 ～ 132.00	163.58	3mを超える	25.00 ～ 132.00	4.08	21.81	
	それ以外	1.00	3.90 ～ 11.68	100.00	それ以外	2.29 ～ 11.68	3.00	16.05	それ以外	1.00	5.00 ～ 10.54	100.00	それ以外	5.00 ～ 25.00	3.00	16.05	
6	100kN/㎡を超える	1.00	0.00 ～ 3.88	163.28	3mを超える	0.00 ～ 2.28	4.07	21.76	100kN/㎡を超える	1.00	10.53 ～ 131.17	163.28	3mを超える	25.00 ～ 131.17	4.07	21.76	
	それ以外	1.00	3.88 ～ 11.67	100.00	それ以外	2.28 ～ 11.67	3.00	16.05	それ以外	1.00	5.00 ～ 10.53	100.00	それ以外	5.00 ～ 25.00	3.00	16.05	
7	100kN/㎡を超える	1.00	0.00 ～ 4.00	165.36	3mを超える	0.00 ～ 2.37	4.14	22.16	100kN/㎡を超える	1.00	10.58 ～ 131.26	165.36	3mを超える	25.00 ～ 131.26	4.14	22.16	
	それ以外	1.00	4.00 ～ 11.78	100.00	それ以外	2.37 ～ 11.78	3.00	16.05	それ以外	1.00	5.00 ～ 10.58	100.00	それ以外	5.00 ～ 25.00	3.00	16.05	
	100kN/㎡を超える		～		3mを超える	～			100kN/㎡を超える		～		3mを超える	～			
	それ以外		～		それ以外	～			それ以外		～		それ以外	～			
	100kN/㎡を超える		～		3mを超える	～			100kN/㎡を超える		～		3mを超える	～			
	それ以外		～		それ以外	～			それ以外		～		それ以外	～			
	100kN/㎡を超える		～		3mを超える	～			100kN/㎡を超える		～		3mを超える	～			
	それ以外		～		それ以外	～			それ以外		～		それ以外	～			
	100kN/㎡を超える		～		3mを超える	～			100kN/㎡を超える		～		3mを超える	～			
	それ以外		～		それ以外	～			それ以外		～		それ以外	～			
	100kN/㎡を超える		～		3mを超える	～			100kN/㎡を超える		～		3mを超える	～			
	それ以外		～		それ以外	～			それ以外		～		それ以外	～			
	100kN/㎡を超える		～		3mを超える	～			100kN/㎡を超える		～		3mを超える	～			
	それ以外		～		それ以外	～			それ以外		～		それ以外	～			
	100kN/㎡を超える		～		3mを超える	～			100kN/㎡を超える		～		3mを超える	～			
	それ以外		～		それ以外	～			それ以外		～		それ以外	～			