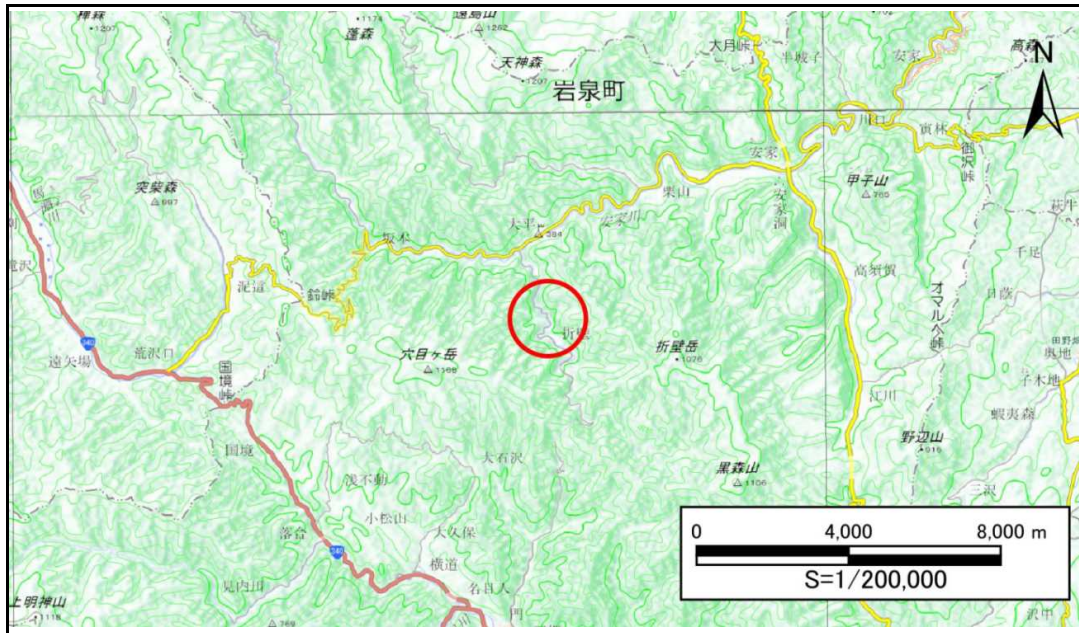


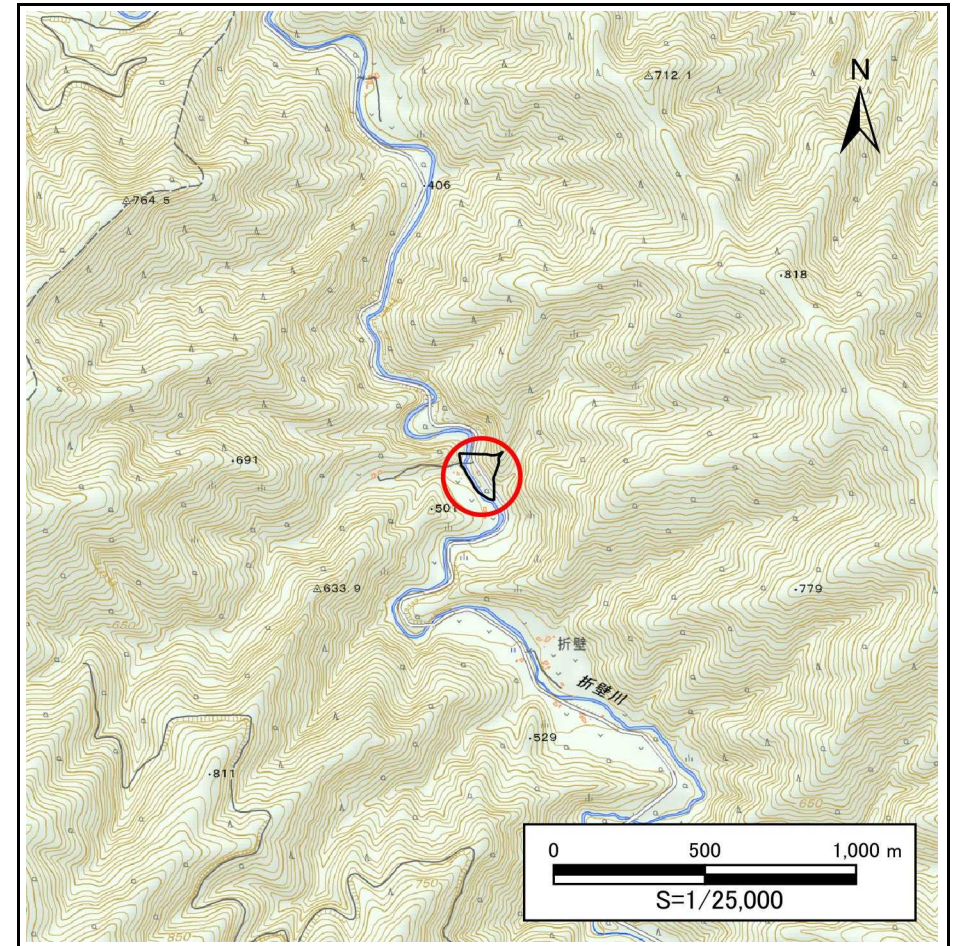
# 土砂災害防止に関する基礎調査(急傾斜地の崩壊)

表紙 概況、位置図

自然現象の種類	急傾斜地の崩壊
箇所番号	483BN5373-1
箇所名	氷渡
所在地	下閉伊郡岩泉町安家字氷渡
調査機関	沿岸広域振興局土木部岩泉土木センター



位置図(S=1:200,000)



概況図(S=1:25,000)

# 急傾斜地の崩壊区域調書

様式3-1 危害のおそれのある土地、著しい危害のおそれのある土地の設定図

調査年度

2024年度

急傾斜地の位置

箇所番号

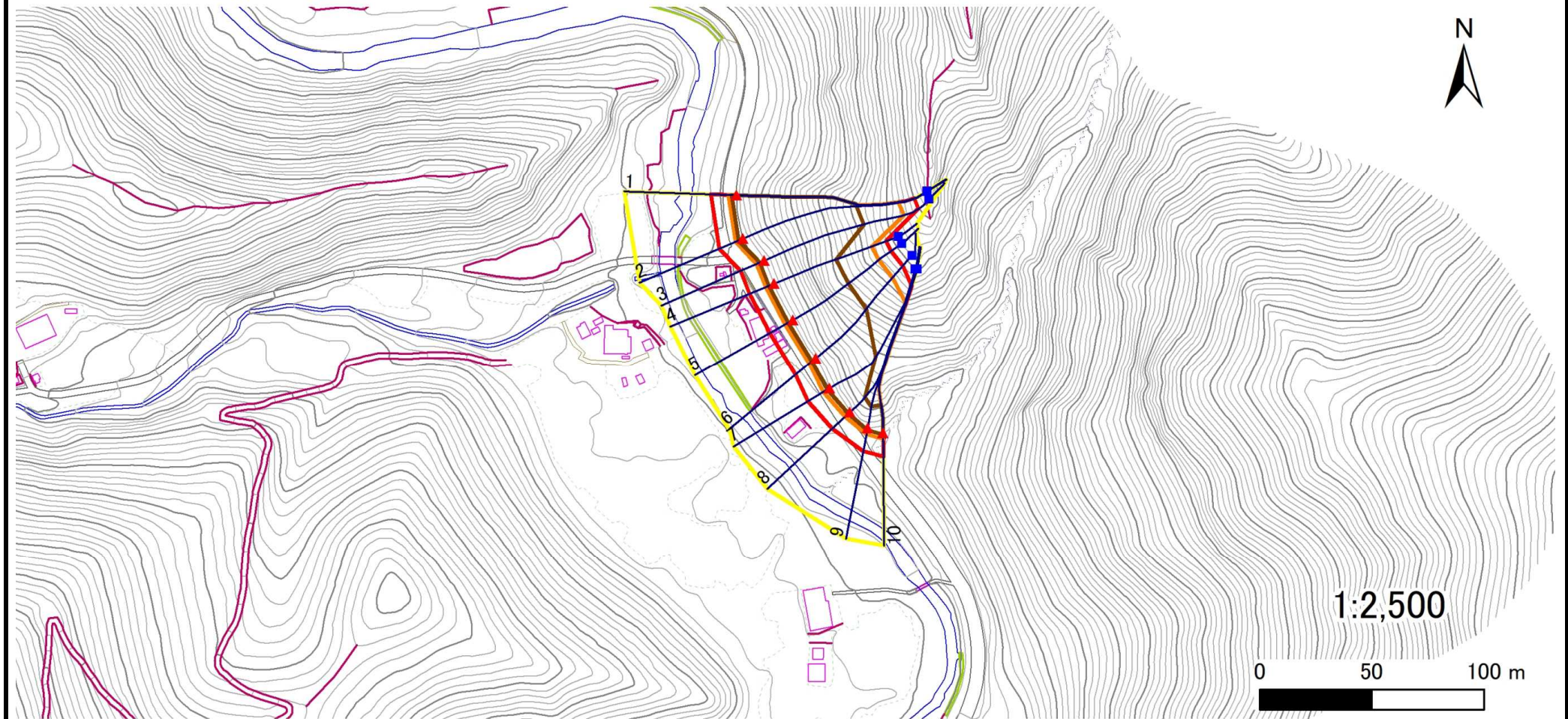
483BN5373-1

箇所名

氷渡

所在地

下閉伊郡岩泉町安家字氷渡



凡例

■ 上端  
▲ 下端

— 横断測線

□ 危害のおそれのある土地の区域  
□ 著しい危害のおそれのある土地の区域

□ 土石等の移動による力が100kN/m<sup>2</sup>を超える範囲  
□ 土石等の堆積高が3mを超える範囲

□ 土石等の移動による力が100kN/m<sup>2</sup>を超える範囲  
□ 土石等の堆積高が3mを超える範囲

土石等の移動による力が100kN/m<sup>2</sup>を超える範囲  
土石等の堆積高が3mを超える範囲

急傾斜地の崩壊区域調書

様式3-2 建築物に作用すると想定される衝撃に関する事項(1/1)

調査年度	2024年度
------	--------

急傾斜地の位置		箇所番号		483BN5373-1		箇所名		水渡		所在地		下関伊郡岩泉町安家字水渡					
横断 測線 番号	急傾斜地の下端に隣接する土地								急傾斜地内								
	土石等の移動の高さと力の大きさ				土石等の堆積高さと力の大きさ				土石等の移動の高さと力の大きさ				土石等の堆積高さと力の大きさ				
	区 分	高さ (m)	下端からの距離 (m)	力の大きさ (kN/㎡)	区 分	下端からの水平 距離(m)	高さ (m)	力の大きさ (kN/㎡)	区 分	高さ (m)	上端からの比高 (m)	力の大きさ (kN/㎡)	区 分	上端からの比高 (m)	高さ (m)	力の大きさ (kN/㎡)	
1	100kN/㎡を超える	1.00	0.00 ～ 3.73	160.51	3mを超える	0.00 ～ 2.19	4.00	21.41	100kN/㎡を超える	1.00	10.54 ～ 65.35	160.51	3mを超える	25.00 ～ 65.35	4.00	21.41	
	それ以外	1.00	3.73 ～ 11.51	100.00	それ以外	2.19 ～ 11.51	3.00	16.05	それ以外	1.00	5.00 ～ 10.54	100.00	それ以外	5.00 ～ 25.00	3.00	16.05	
2	100kN/㎡を超える	1.00	0.00 ～ 3.76	161.12	3mを超える	0.00 ～ 2.22	4.02	21.50	100kN/㎡を超える	1.00	10.53 ～ 65.20	161.12	3mを超える	25.00 ～ 65.20	4.02	21.50	
	それ以外	1.00	3.76 ～ 11.55	100.00	それ以外	2.22 ～ 11.55	3.00	16.05	それ以外	1.00	5.00 ～ 10.53	100.00	それ以外	5.00 ～ 25.00	3.00	16.05	
3	100kN/㎡を超える	1.00	0.00 ～ 3.85	162.69	3mを超える	0.00 ～ 2.28	4.07	21.77	100kN/㎡を超える	1.00	10.53 ～ 62.00	162.69	3mを超える	25.00 ～ 62.00	4.07	21.77	
	それ以外	1.00	3.85 ～ 11.63	100.00	それ以外	2.28 ～ 11.63	3.00	16.05	それ以外	1.00	5.00 ～ 10.53	100.00	それ以外	5.00 ～ 25.00	3.00	16.05	
4	100kN/㎡を超える	1.00	0.00 ～ 3.94	164.26	3mを超える	0.00 ～ 2.44	4.20	22.46	100kN/㎡を超える	1.00	10.66 ～ 50.00	164.26	3mを超える	25.00 ～ 50.00	4.20	22.46	
	それ以外	1.00	3.94 ～ 11.72	100.00	それ以外	2.44 ～ 11.72	3.00	16.05	それ以外	1.00	5.00 ～ 10.66	100.00	それ以外	5.00 ～ 25.00	3.00	16.05	
5	100kN/㎡を超える	1.00	0.00 ～ 3.93	164.24	3mを超える	0.00 ～ 2.44	4.19	22.45	100kN/㎡を超える	1.00	10.66 ～ 50.00	164.24	3mを超える	25.00 ～ 50.00	4.19	22.45	
	それ以外	1.00	3.93 ～ 11.72	100.00	それ以外	2.44 ～ 11.72	3.00	16.05	それ以外	1.00	5.00 ～ 10.66	100.00	それ以外	5.00 ～ 25.00	3.00	16.05	
6	100kN/㎡を超える	1.00	0.00 ～ 3.82	162.16	3mを超える	0.00 ～ 2.31	4.09	21.90	100kN/㎡を超える	1.00	10.54 ～ 50.00	162.16	3mを超える	25.00 ～ 50.00	4.09	21.90	
	それ以外	1.00	3.82 ～ 11.60	100.00	それ以外	2.31 ～ 11.60	3.00	16.05	それ以外	1.00	5.00 ～ 10.54	100.00	それ以外	5.00 ～ 25.00	3.00	16.05	
7	100kN/㎡を超える	1.00	0.00 ～ 3.35	153.87	3mを超える	0.00 ～ 1.13	3.52	18.83	100kN/㎡を超える	1.00	10.69 ～ 48.00	153.87	3mを超える	30.00 ～ 48.00	3.52	18.83	
	それ以外	1.00	3.35 ～ 11.14	100.00	それ以外	1.13 ～ 11.14	3.00	16.05	それ以外	1.00	5.00 ～ 10.69	100.00	それ以外	5.00 ～ 30.00	3.00	16.05	
8	100kN/㎡を超える	1.00	0.00 ～ 2.89	145.83	3mを超える	0.00 ～ 0.92	3.40	18.19	100kN/㎡を超える	1.00	11.16 ～ 46.25	145.83	3mを超える	40.00 ～ 46.25	3.40	18.19	
	それ以外	1.00	2.89 ～ 10.68	100.00	それ以外	0.92 ～ 10.68	3.00	16.05	それ以外	1.00	5.00 ～ 11.16	100.00	それ以外	5.00 ～ 40.00	3.00	16.05	
9	100kN/㎡を超える	1.00	0.00 ～ 2.60	140.80	3mを超える	0.00 ～ 0.79	3.33	17.84	100kN/㎡を超える	1.00	11.58 ～ 46.00	140.80	3mを超える	40.00 ～ 46.00	3.33	17.84	
	それ以外	1.00	2.60 ～ 10.38	100.00	それ以外	0.79 ～ 10.38	3.00	16.05	それ以外	1.00	5.00 ～ 11.58	100.00	それ以外	5.00 ～ 40.00	3.00	16.05	
10	100kN/㎡を超える	1.00	0.00 ～ 2.77	143.67	3mを超える	0.00 ～ 0.86	3.37	18.02	100kN/㎡を超える	1.00	11.35 ～ 48.00	143.67	3mを超える	40.00 ～ 48.00	3.37	18.02	
	それ以外	1.00	2.77 ～ 10.55	100.00	それ以外	0.86 ～ 10.55	3.00	16.05	それ以外	1.00	5.00 ～ 11.35	100.00	それ以外	5.00 ～ 40.00	3.00	16.05	
	100kN/㎡を超える		～		3mを超える	～			100kN/㎡を超える		～		3mを超える	～			
	それ以外		～		それ以外	～			それ以外		～		それ以外	～			
	100kN/㎡を超える		～		3mを超える	～			100kN/㎡を超える		～		3mを超える	～			
	それ以外		～		それ以外	～			それ以外		～		それ以外	～			
	100kN/㎡を超える		～		3mを超える	～			100kN/㎡を超える		～		3mを超える	～			
	それ以外		～		それ以外	～			それ以外		～		それ以外	～			
	100kN/㎡を超える		～		3mを超える	～			100kN/㎡を超える		～		3mを超える	～			
	それ以外		～		それ以外	～			それ以外		～		それ以外	～			
	100kN/㎡を超える		～		3mを超える	～			100kN/㎡を超える		～		3mを超える	～			
	それ以外		～		それ以外	～			それ以外		～		それ以外	～			