

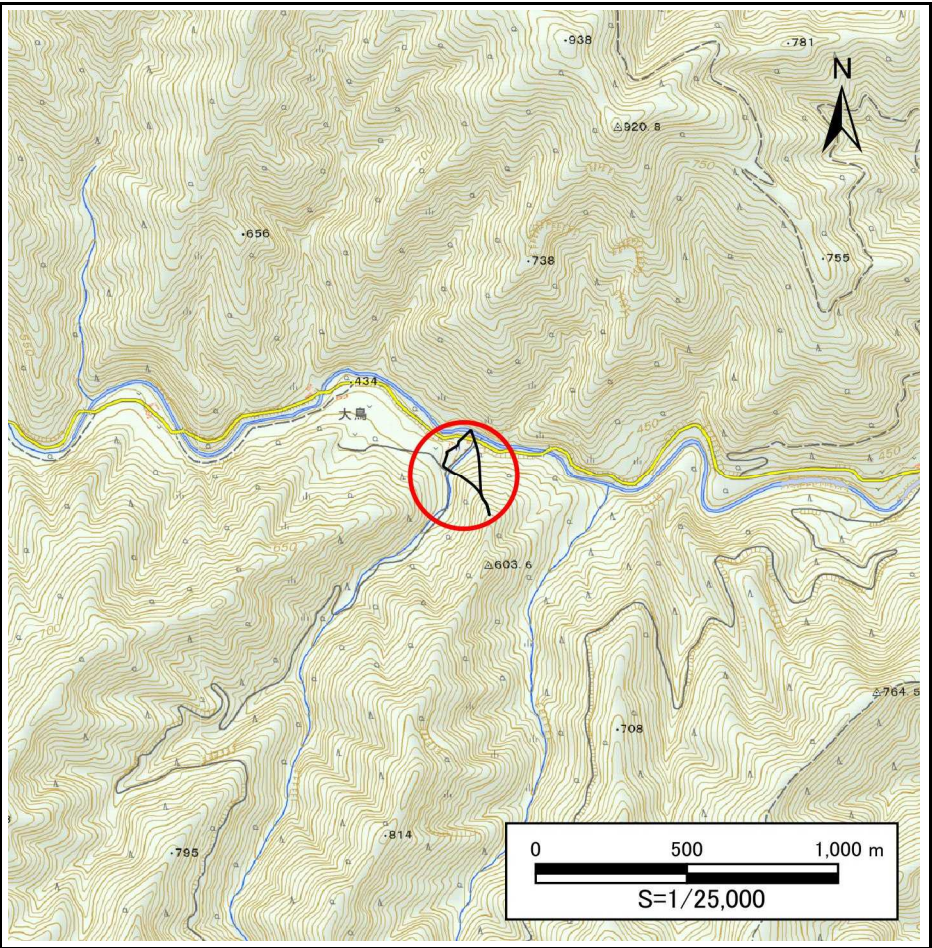
土砂災害防止に関する基礎調査(急傾斜地の崩壊)

表紙 概況、位置図

自然現象の種類	急傾斜地の崩壊
箇所番号	483BN5370
箇所名	折壁7号
所在地	下閉伊郡岩泉町安家字折壁
調査機関	沿岸広域振興局土木部岩泉土木センター



位置図(S=1:200,000)



概況図(S=1:25,000)

急傾斜地の崩壊区域調書

様式3-1 危害のおそれのある土地、著しい危害のおそれのある土地の設定図

調査年度

2024年度

急傾斜地の位置

箇所番号

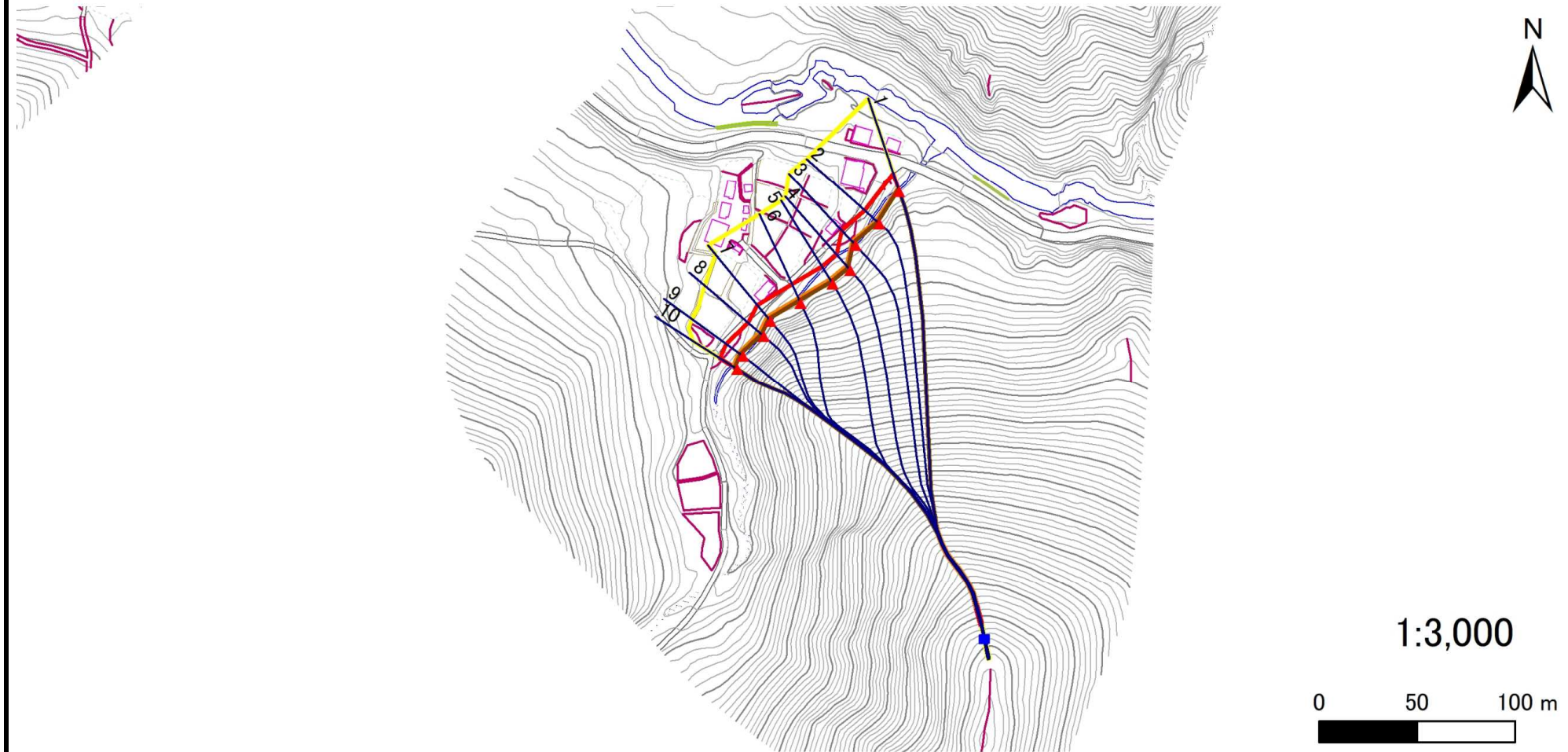
483BN5370

箇所名

折壁7号

所在地

下閉伊郡岩泉町安家字折壁



凡例

■ 上端
▲ 下端

— 横断測線

黄色い枠 危害のおそれのある土地の区域
赤い枠 著しい危害のおそれのある土地の区域

オレンジ色の枠 土石等の移動による力が 100kN/m^2 を超える範囲
赤い枠 土石等の堆積高が 3m を超える範囲

急傾斜地の崩壊区域調書

様式3-2 建築物に作用すると想定される衝撃に関する事項(1/1)

調査年度 2024年度

急傾斜地の位置		箇所番号		483BN5370		箇所名		折壁7号		所在地		下関伊郡岩泉町安家字折壁				
横断 測線 番号	急傾斜地の下端に隣接する土地								急傾斜地内							
	土石等の移動の高さと力の大きさ				土石等の堆積高さと力の大きさ				土石等の移動の高さと力の大きさ				土石等の堆積高さと力の大きさ			
	区 分	高さ (m)	下端からの距離 (m)	力の大きさ (kN/㎡)	区 分	下端からの水平 距離(m)	高さ (m)	力の大きさ (kN/㎡)	区 分	高さ (m)	上端からの比高 (m)	力の大きさ (kN/㎡)	区 分	上端からの比高 (m)	高さ (m)	力の大きさ (kN/㎡)
1	100kN/㎡を超える	1.00	0.00 ～ 2.11	132.69	3mを超える	0.00 ～ 1.49	3.57	19.12	100kN/㎡を超える	1.00	12.64 ～ 136.01	132.69	3mを超える	40.00 ～ 136.01	3.57	19.12
	それ以外	1.00	2.11 ～ 9.89	100.00	それ以外	1.49 ～ 9.89	3.00	16.05	それ以外	1.00	5.00 ～ 12.64	100.00	それ以外	5.00 ～ 40.00	3.00	16.05
2	100kN/㎡を超える	1.00	0.00 ～ 2.45	138.40	3mを超える	0.00 ～ 1.62	3.64	19.47	100kN/㎡を超える	1.00	11.93 ～ 134.00	138.40	3mを超える	40.00 ～ 134.00	3.64	19.47
	それ以外	1.00	2.45 ～ 10.24	100.00	それ以外	1.62 ～ 10.24	3.00	16.05	それ以外	1.00	5.00 ～ 11.93	100.00	それ以外	5.00 ～ 40.00	3.00	16.05
3	100kN/㎡を超える	1.00	0.00 ～ 2.68	142.16	3mを超える	0.00 ～ 1.70	3.68	19.72	100kN/㎡を超える	1.00	11.56 ～ 134.19	142.16	3mを超える	40.00 ～ 134.19	3.68	19.72
	それ以外	1.00	2.68 ～ 10.46	100.00	それ以外	1.70 ～ 10.46	3.00	16.05	それ以外	1.00	5.00 ～ 11.56	100.00	それ以外	5.00 ～ 40.00	3.00	16.05
4	100kN/㎡を超える	1.00	0.00 ～ 2.87	145.44	3mを超える	0.00 ～ 1.78	3.73	19.95	100kN/㎡を超える	1.00	11.29 ～ 130.00	145.44	3mを超える	40.00 ～ 130.00	3.73	19.95
	それ以外	1.00	2.87 ～ 10.65	100.00	それ以外	1.78 ～ 10.65	3.00	16.05	それ以外	1.00	5.00 ～ 11.29	100.00	それ以外	5.00 ～ 40.00	3.00	16.05
5	100kN/㎡を超える	1.00	0.00 ～ 2.96	146.98	3mを超える	0.00 ～ 1.81	3.75	20.07	100kN/㎡を超える	1.00	11.17 ～ 130.00	146.98	3mを超える	40.00 ～ 130.00	3.75	20.07
	それ以外	1.00	2.96 ～ 10.74	100.00	それ以外	1.81 ～ 10.74	3.00	16.05	それ以外	1.00	5.00 ～ 11.17	100.00	それ以外	5.00 ～ 40.00	3.00	16.05
6	100kN/㎡を超える	1.00	0.00 ～ 2.92	146.24	3mを超える	0.00 ～ 1.80	3.74	20.01	100kN/㎡を超える	1.00	11.22 ～ 130.00	146.24	3mを超える	40.00 ～ 130.00	3.74	20.01
	それ以外	1.00	2.92 ～ 10.70	100.00	それ以外	1.80 ～ 10.70	3.00	16.05	それ以外	1.00	5.00 ～ 11.22	100.00	それ以外	5.00 ～ 40.00	3.00	16.05
7	100kN/㎡を超える	1.00	0.00 ～ 2.95	146.76	3mを超える	0.00 ～ 1.81	3.75	20.05	100kN/㎡を超える	1.00	11.19 ～ 129.62	146.76	3mを超える	40.00 ～ 129.62	3.75	20.05
	それ以外	1.00	2.95 ～ 10.73	100.00	それ以外	1.81 ～ 10.73	3.00	16.05	それ以外	1.00	5.00 ～ 11.19	100.00	それ以外	5.00 ～ 40.00	3.00	16.05
8	100kN/㎡を超える	1.00	0.00 ～ 3.02	148.00	3mを超える	0.00 ～ 1.84	3.76	20.15	100kN/㎡を超える	1.00	11.10 ～ 128.00	148.00	3mを超える	40.00 ～ 128.00	3.76	20.15
	それ以外	1.00	3.02 ～ 10.80	100.00	それ以外	1.84 ～ 10.80	3.00	16.05	それ以外	1.00	5.00 ～ 11.10	100.00	それ以外	5.00 ～ 40.00	3.00	16.05
9	100kN/㎡を超える	1.00	0.00 ～ 3.03	148.29	3mを超える	0.00 ～ 1.85	3.77	20.17	100kN/㎡を超える	1.00	11.08 ～ 127.98	148.29	3mを超える	40.00 ～ 127.98	3.77	20.17
	それ以外	1.00	3.03 ～ 10.82	100.00	それ以外	1.85 ～ 10.82	3.00	16.05	それ以外	1.00	5.00 ～ 11.08	100.00	それ以外	5.00 ～ 40.00	3.00	16.05
10	100kN/㎡を超える	1.00	0.00 ～ 2.97	147.23	3mを超える	0.00 ～ 1.82	3.75	20.09	100kN/㎡を超える	1.00	11.15 ～ 126.00	147.23	3mを超える	40.00 ～ 126.00	3.75	20.09
	それ以外	1.00	2.97 ～ 10.76	100.00	それ以外	1.82 ～ 10.76	3.00	16.05	それ以外	1.00	5.00 ～ 11.15	100.00	それ以外	5.00 ～ 40.00	3.00	16.05
	100kN/㎡を超える		～		3mを超える	～			100kN/㎡を超える		～		3mを超える	～		
	それ以外		～		それ以外	～			それ以外		～		それ以外	～		
	100kN/㎡を超える		～		3mを超える	～			100kN/㎡を超える		～		3mを超える	～		
	それ以外		～		それ以外	～			それ以外		～		それ以外	～		
	100kN/㎡を超える		～		3mを超える	～			100kN/㎡を超える		～		3mを超える	～		
	それ以外		～		それ以外	～			それ以外		～		それ以外	～		
	100kN/㎡を超える		～		3mを超える	～			100kN/㎡を超える		～		3mを超える	～		
	それ以外		～		それ以外	～			それ以外		～		それ以外	～		
	100kN/㎡を超える		～		3mを超える	～			100kN/㎡を超える		～		3mを超える	～		
	それ以外		～		それ以外	～			それ以外		～		それ以外	～		