

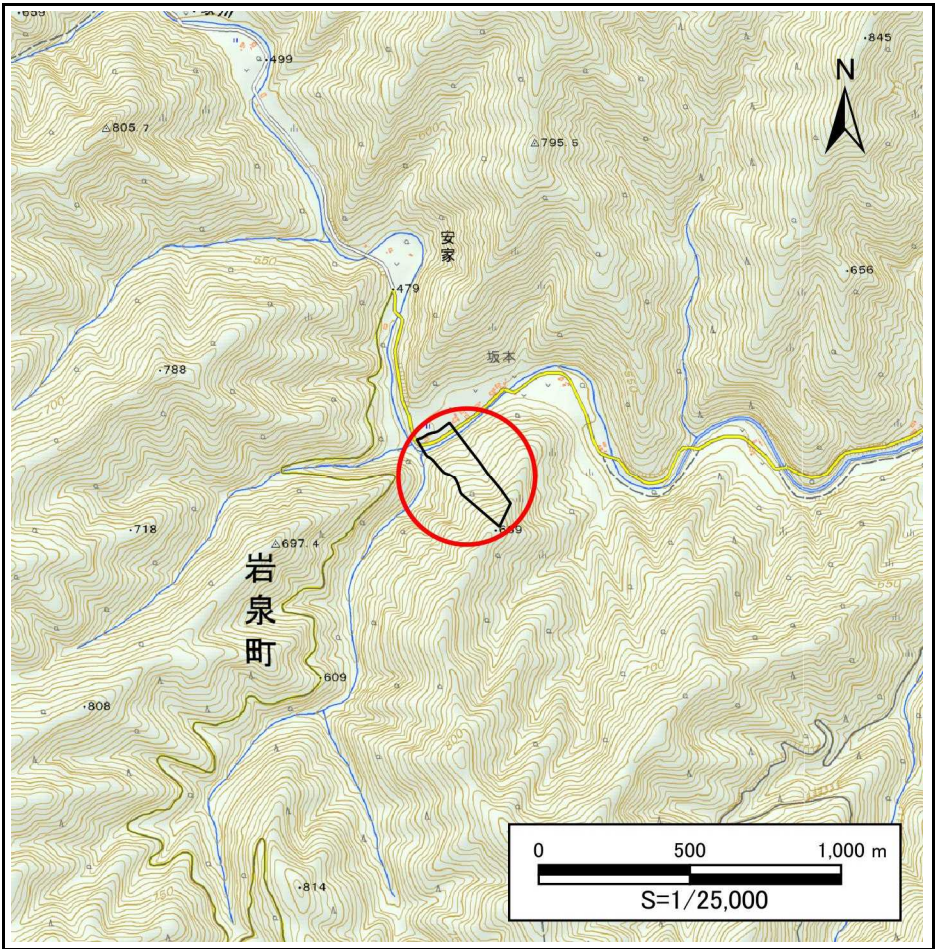
土砂災害防止に関する基礎調査(急傾斜地の崩壊)

表紙 概況、位置図

自然現象の種類	急傾斜地の崩壊
箇所番号	483BN5364
箇所名	大坂本H
所在地	下閉伊郡岩泉町安家字大坂本
調査機関	沿岸広域振興局土木部岩泉土木センター



位置図(S=1:200,000)



概況図(S=1:25,000)

急傾斜地の崩壊区域調書

様式3-1 危害のおそれのある土地、著しい危害のおそれのある土地の設定図

調査年度

2024年度

急傾斜地の位置

箇所番号

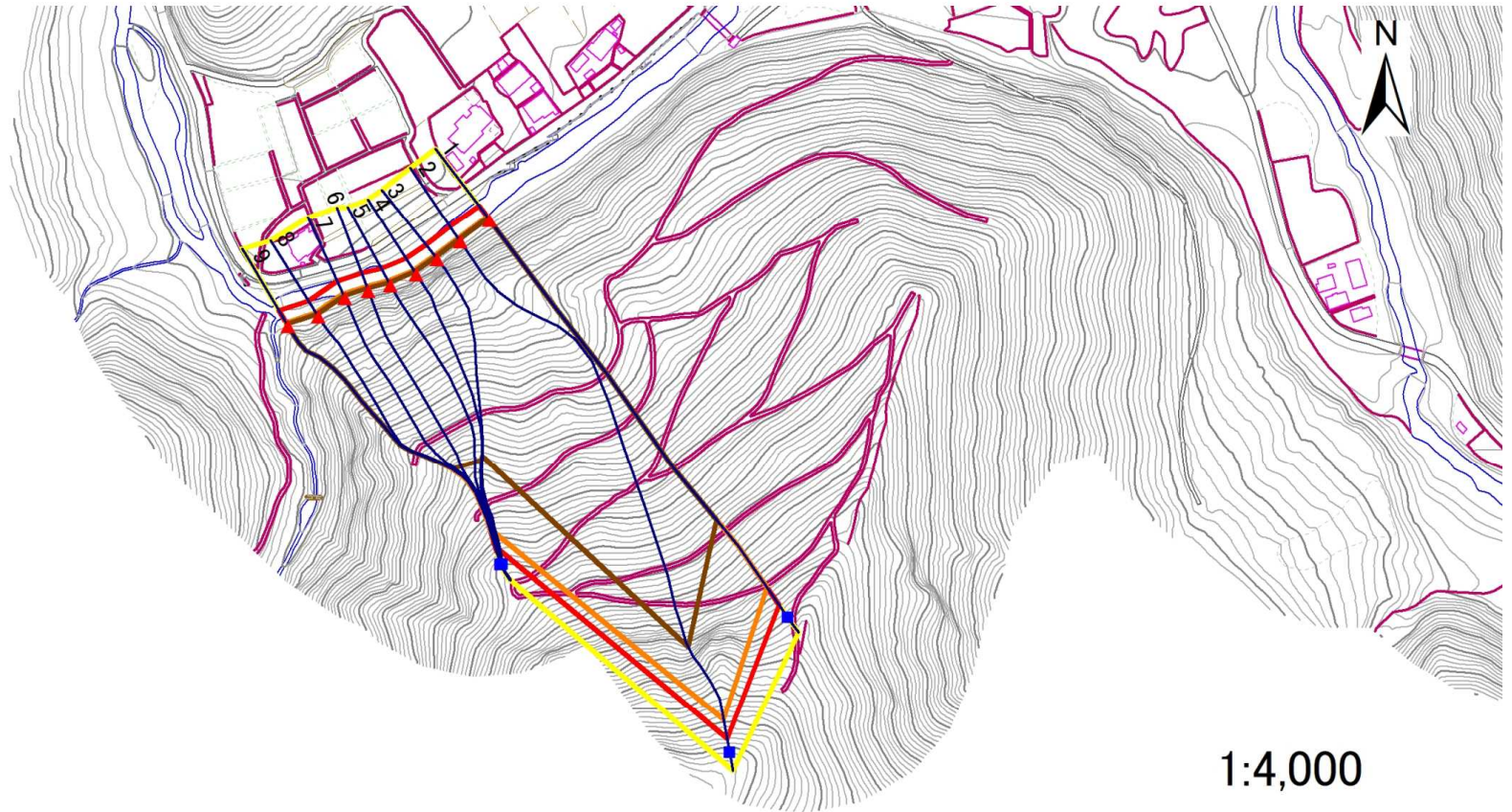
483BN5364

箇所名

大坂本H

所在地

下閉伊郡岩泉町安家字大坂本



1:4,000

0 50 100 m

凡例

■ 上端
▲ 下端

— 横断測線

— 危害のおそれのある土地の区域
— 著しい危害のおそれのある土地の区域

— 土石等の移動による力が 100kN/m^2 を超える範囲
— 土石等の堆積高が 3m を超える範囲

— 土石等の移動による力が 100kN/m^2 を超える範囲
— 土石等の堆積高が 3m を超える範囲

土石等の移動による力が 100kN/m^2 を超える範囲
土石等の堆積高が 3m を超える範囲

急傾斜地の崩壊区域調書

様式3-2 建築物に作用すると想定される衝撃に関する事項(1/1)

調査年度	2024年度
------	--------

急傾斜地の位置				箇所番号		483BN5364		箇所名		大坂本H		所在地		下関伊郡岩泉町安家字大坂本			
横断 測線 番号	急傾斜地の下端に隣接する土地								急傾斜地内								
	土石等の移動の高さと力の大きさ				土石等の堆積高さと力の大きさ				土石等の移動の高さと力の大きさ				土石等の堆積高さと力の大きさ				
	区 分	高さ (m)	下端からの距離 (m)	力の大きさ (kN/㎡)	区 分	下端からの水平 距離(m)	高さ (m)	力の大きさ (kN/㎡)	区 分	高さ (m)	上端からの比高 (m)	力の大きさ (kN/㎡)	区 分	上端からの比高 (m)	高さ (m)	力の大きさ (kN/㎡)	
1	100kN/㎡を超える	1.00	0.00 ～ 2.29	135.74	3mを超える	0.00 ～ 1.56	3.61	19.30	100kN/㎡を超える	1.00	12.24 ～ 164.00	135.74	3mを超える	40.00 ～ 164.00	3.61	19.30	
	それ以外	1.00	2.29 ～ 10.08	100.00	それ以外	1.56 ～ 10.08	3.00	16.05	それ以外	1.00	5.00 ～ 12.24	100.00	それ以外	5.00 ～ 40.00	3.00	16.05	
2	100kN/㎡を超える	1.00	0.00 ～ 2.62	141.20	3mを超える	0.00 ～ 1.68	3.67	19.65	100kN/㎡を超える	1.00	11.65 ～ 206.00	141.20	3mを超える	40.00 ～ 206.00	3.67	19.65	
	それ以外	1.00	2.62 ～ 10.40	100.00	それ以外	1.68 ～ 10.40	3.00	16.05	それ以外	1.00	5.00 ～ 11.65	100.00	それ以外	5.00 ～ 40.00	3.00	16.05	
3	100kN/㎡を超える	1.00	0.00 ～ 2.93	146.45	3mを超える	0.00 ～ 1.80	3.74	20.03	100kN/㎡を超える	1.00	11.21 ～ 114.00	146.45	3mを超える	40.00 ～ 114.00	3.74	20.03	
	それ以外	1.00	2.93 ～ 10.71	100.00	それ以外	1.80 ～ 10.71	3.00	16.05	それ以外	1.00	5.00 ～ 11.21	100.00	それ以外	5.00 ～ 40.00	3.00	16.05	
4	100kN/㎡を超える	1.00	0.00 ～ 3.15	150.28	3mを超える	0.00 ～ 1.89	3.80	20.33	100kN/㎡を超える	1.00	10.95 ～ 114.00	150.28	3mを超える	40.00 ～ 114.00	3.80	20.33	
	それ以外	1.00	3.15 ～ 10.93	100.00	それ以外	1.89 ～ 10.93	3.00	16.05	それ以外	1.00	5.00 ～ 10.95	100.00	それ以外	5.00 ～ 40.00	3.00	16.05	
5	100kN/㎡を超える	1.00	0.00 ～ 3.17	150.60	3mを超える	0.00 ～ 1.90	3.80	20.36	100kN/㎡を超える	1.00	10.93 ～ 114.00	150.60	3mを超える	40.00 ～ 114.00	3.80	20.36	
	それ以外	1.00	3.17 ～ 10.95	100.00	それ以外	1.90 ～ 10.95	3.00	16.05	それ以外	1.00	5.00 ～ 10.93	100.00	それ以外	5.00 ～ 40.00	3.00	16.05	
6	100kN/㎡を超える	1.00	0.00 ～ 3.17	150.71	3mを超える	0.00 ～ 1.91	3.81	20.37	100kN/㎡を超える	1.00	10.93 ～ 114.00	150.71	3mを超える	40.00 ～ 114.00	3.81	20.37	
	それ以外	1.00	3.17 ～ 10.96	100.00	それ以外	1.91 ～ 10.96	3.00	16.05	それ以外	1.00	5.00 ～ 10.93	100.00	それ以外	5.00 ～ 40.00	3.00	16.05	
7	100kN/㎡を超える	1.00	0.00 ～ 3.00	147.70	3mを超える	0.00 ～ 1.83	3.76	20.12	100kN/㎡を超える	1.00	11.12 ～ 114.00	147.70	3mを超える	40.00 ～ 114.00	3.76	20.12	
	それ以外	1.00	3.00 ～ 10.79	100.00	それ以外	1.83 ～ 10.79	3.00	16.05	それ以外	1.00	5.00 ～ 11.12	100.00	それ以外	5.00 ～ 40.00	3.00	16.05	
8	100kN/㎡を超える	1.00	0.00 ～ 2.75	143.43	3mを超える	0.00 ～ 1.73	3.70	19.81	100kN/㎡を超える	1.00	11.45 ～ 112.00	143.43	3mを超える	40.00 ～ 112.00	3.70	19.81	
	それ以外	1.00	2.75 ～ 10.54	100.00	それ以外	1.73 ～ 10.54	3.00	16.05	それ以外	1.00	5.00 ～ 11.45	100.00	それ以外	5.00 ～ 40.00	3.00	16.05	
9	100kN/㎡を超える	1.00	0.00 ～ 2.46	138.56	3mを超える	0.00 ～ 1.62	3.64	19.48	100kN/㎡を超える	1.00	11.92 ～ 112.00	138.56	3mを超える	40.00 ～ 112.00	3.64	19.48	
	それ以外	1.00	2.46 ～ 10.25	100.00	それ以外	1.62 ～ 10.25	3.00	16.05	それ以外	1.00	5.00 ～ 11.92	100.00	それ以外	5.00 ～ 40.00	3.00	16.05	
	100kN/㎡を超える		～		3mを超える	～			100kN/㎡を超える		～		3mを超える	～			
	それ以外		～		それ以外	～			それ以外		～		それ以外	～			
	100kN/㎡を超える		～		3mを超える	～			100kN/㎡を超える		～		3mを超える	～			
	それ以外		～		それ以外	～			それ以外		～		それ以外	～			
	100kN/㎡を超える		～		3mを超える	～			100kN/㎡を超える		～		3mを超える	～			
	それ以外		～		それ以外	～			それ以外		～		それ以外	～			
	100kN/㎡を超える		～		3mを超える	～			100kN/㎡を超える		～		3mを超える	～			
	それ以外		～		それ以外	～			それ以外		～		それ以外	～			
	100kN/㎡を超える		～		3mを超える	～			100kN/㎡を超える		～		3mを超える	～			
	それ以外		～		それ以外	～			それ以外		～		それ以外	～			