

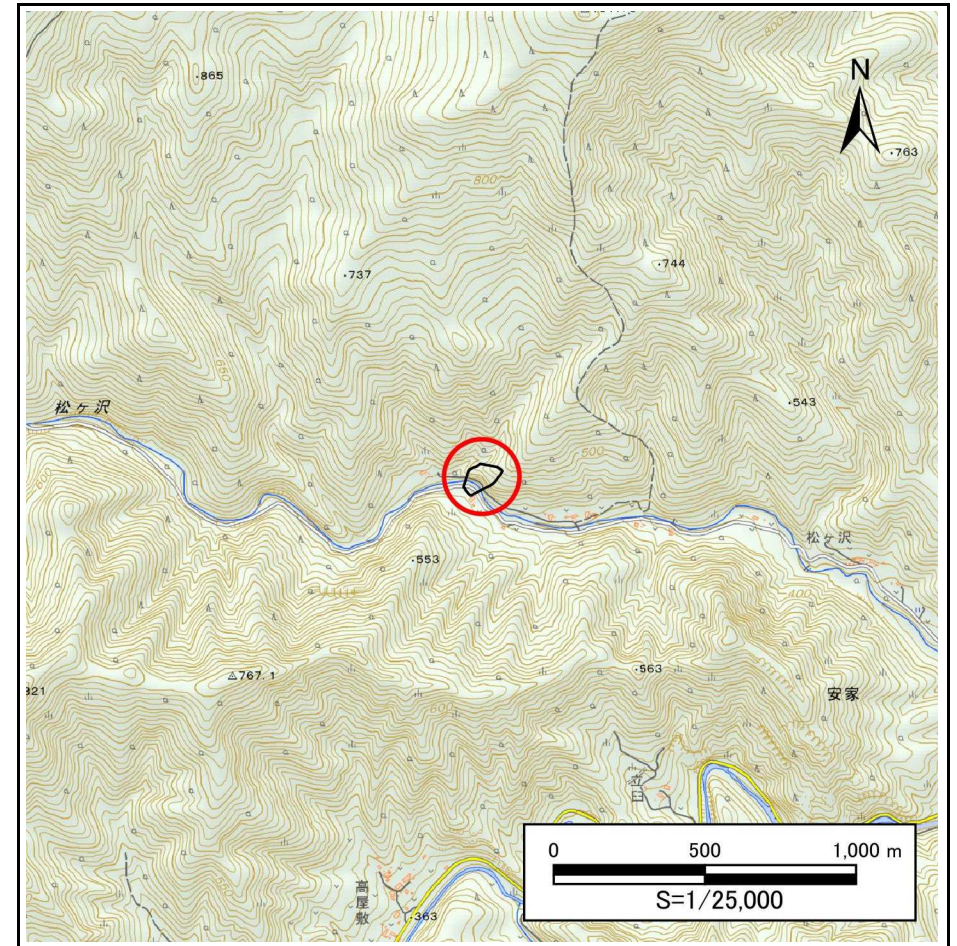
土砂災害防止に関する基礎調査(急傾斜地の崩壊)

表紙 概況、位置図

自然現象の種類	急傾斜地の崩壊
箇所番号	483BN5350
箇所名	松ヶ沢8号
所在地	下閉伊郡岩泉町安家字松ヶ沢
調査機関	沿岸広域振興局土木部岩泉土木センター



位置図(S=1:200,000)



概況図(S=1:25,000)

急傾斜地の崩壊区域調書

様式3-1 危害のおそれのある土地、著しい危害のおそれのある土地の設定図

調査年度

2024年度

急傾斜地の位置

箇所番号

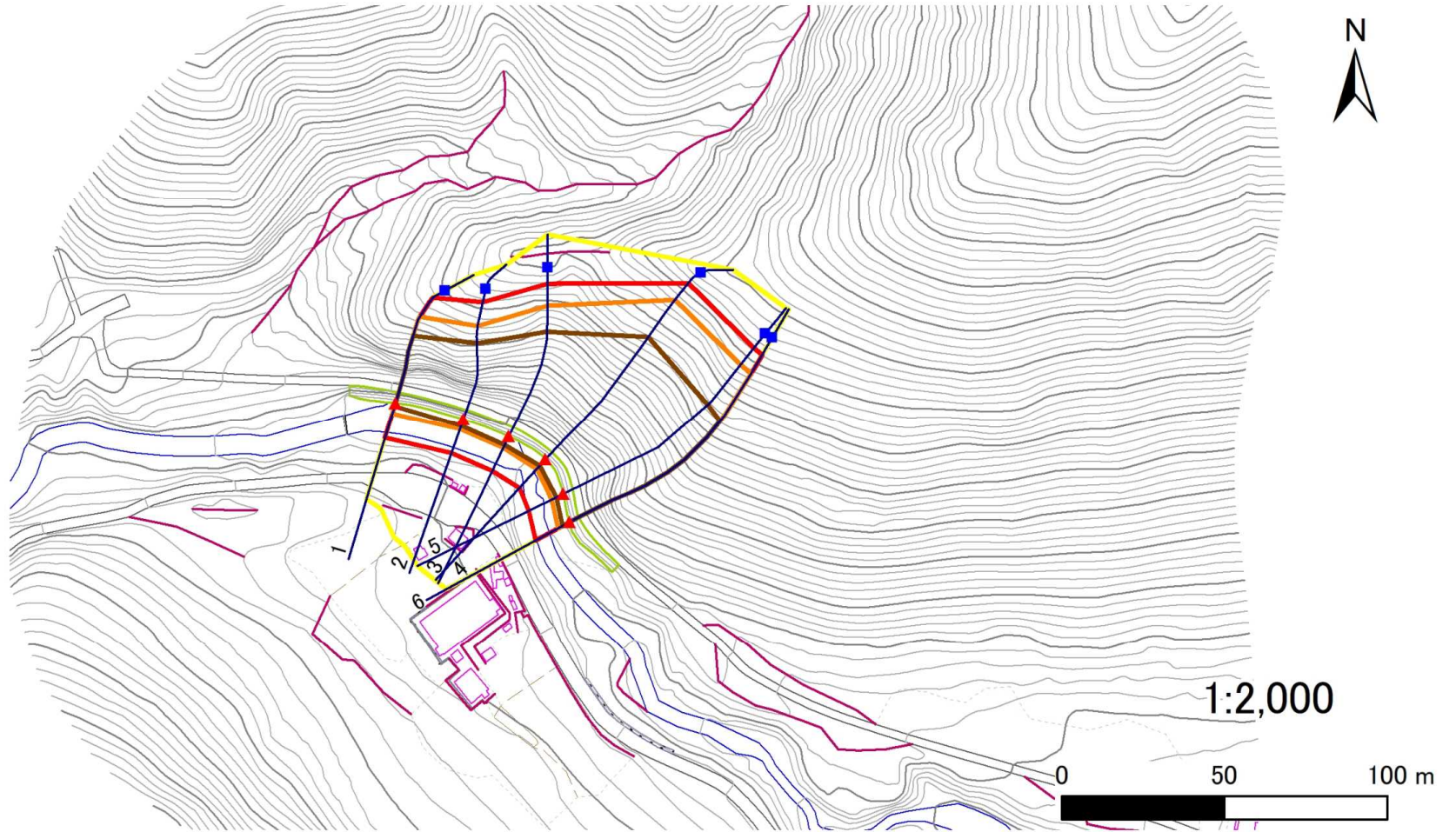
483BN5350

箇所名

松ヶ沢8号

所在地

下閉伊郡岩泉町安家字松ヶ沢



凡例

■ 上端
▲ 下端

— 横断測線

黄色 危害のおそれのある土地の区域
赤色 著しい危害のおそれのある土地の区域

オレンジ色 土石等の移動による力が100kN/m²を超える範囲
茶色 土石等の堆積高が3mを超える範囲

急傾斜地の崩壊区域調書

様式3-2 建築物に作用すると想定される衝撃に関する事項(1/1)

調査年度	2024年度
------	--------

急傾斜地の位置				箇所番号		483BN5350		箇所名		松ヶ沢8号		所在地		下関伊郡岩泉町安家字松ヶ沢			
横断 測線 番号	急傾斜地の下端に隣接する土地								急傾斜地内								
	土石等の移動の高さと力の大きさ				土石等の堆積高さと力の大きさ				土石等の移動の高さと力の大きさ				土石等の堆積高さと力の大きさ				
	区 分	高さ (m)	下端からの距離 (m)	力の大きさ (kN/㎡)	区 分	下端からの水平 距離(m)	高さ (m)	力の大きさ (kN/㎡)	区 分	高さ (m)	上端からの比高 (m)	力の大きさ (kN/㎡)	区 分	上端からの比高 (m)	高さ (m)	力の大きさ (kN/㎡)	
1	100kN/㎡を超える	1.00	0.00 ～ 3.41	154.89	3mを超える	0.00 ～ 1.05	3.71	19.88	100kN/㎡を超える	1.00	13.13 ～ 44.36	154.89	3mを超える	20.00 ～ 44.36	3.71	19.88	
	それ以外	1.00	3.41 ～ 11.20	100.00	それ以外	1.05 ～ 11.20	3.00	16.05	それ以外	1.00	5.00 ～ 13.13	100.00	それ以外	5.00 ～ 20.00	3.00	16.05	
2	100kN/㎡を超える	1.00	0.00 ～ 3.33	153.45	3mを超える	0.00 ～ 2.15	4.38	23.42	100kN/㎡を超える	1.00	13.76 ～ 48.36	153.45	3mを超える	20.00 ～ 48.36	4.38	23.42	
	それ以外	1.00	3.33 ～ 11.12	100.00	それ以外	2.15 ～ 11.12	3.00	16.05	それ以外	1.00	5.00 ～ 13.76	100.00	それ以外	5.00 ～ 20.00	3.00	16.05	
3	100kN/㎡を超える	1.00	0.00 ～ 3.92	164.06	3mを超える	0.00 ～ 2.79	4.54	24.30	100kN/㎡を超える	1.00	11.82 ～ 55.20	164.06	3mを超える	20.00 ～ 55.20	4.54	24.30	
	それ以外	1.00	3.92 ～ 11.71	100.00	それ以外	2.79 ～ 11.71	3.00	16.05	それ以外	1.00	5.00 ～ 11.82	100.00	それ以外	5.00 ～ 20.00	3.00	16.05	
4	100kN/㎡を超える	1.00	0.00 ～ 4.09	167.00	3mを超える	0.00 ～ 2.71	4.45	23.82	100kN/㎡を超える	1.00	11.40 ～ 72.85	167.00	3mを超える	25.00 ～ 72.85	4.45	23.82	
	それ以外	1.00	4.09 ～ 11.87	100.00	それ以外	2.71 ～ 11.87	3.00	16.05	それ以外	1.00	5.00 ～ 11.40	100.00	それ以外	5.00 ～ 25.00	3.00	16.05	
5	100kN/㎡を超える	1.00	0.00 ～ 4.10	167.25	3mを超える	0.00 ～ 2.54	4.29	22.95	100kN/㎡を超える	1.00	10.86 ～ 71.76	167.25	3mを超える	25.00 ～ 71.76	4.29	22.95	
	それ以外	1.00	4.10 ～ 11.88	100.00	それ以外	2.54 ～ 11.88	3.00	16.05	それ以外	1.00	5.00 ～ 10.86	100.00	それ以外	5.00 ～ 25.00	3.00	16.05	
6	100kN/㎡を超える	1.00	0.00 ～ 4.00	165.47	3mを超える	0.00 ～ 2.40	4.16	22.26	100kN/㎡を超える	1.00	10.61 ～ 71.76	165.47	3mを超える	25.00 ～ 71.76	4.16	22.26	
	それ以外	1.00	4.00 ～ 11.79	100.00	それ以外	2.40 ～ 11.79	3.00	16.05	それ以外	1.00	5.00 ～ 10.61	100.00	それ以外	5.00 ～ 25.00	3.00	16.05	
	100kN/㎡を超える		～		3mを超える	～			100kN/㎡を超える		～		3mを超える	～			
	それ以外		～		それ以外	～			それ以外		～		それ以外	～			
	100kN/㎡を超える		～		3mを超える	～			100kN/㎡を超える		～		3mを超える	～			
	それ以外		～		それ以外	～			それ以外		～		それ以外	～			
	100kN/㎡を超える		～		3mを超える	～			100kN/㎡を超える		～		3mを超える	～			
	それ以外		～		それ以外	～			それ以外		～		それ以外	～			
	100kN/㎡を超える		～		3mを超える	～			100kN/㎡を超える		～		3mを超える	～			
	それ以外		～		それ以外	～			それ以外		～		それ以外	～			
	100kN/㎡を超える		～		3mを超える	～			100kN/㎡を超える		～		3mを超える	～			
	それ以外		～		それ以外	～			それ以外		～		それ以外	～			
	100kN/㎡を超える		～		3mを超える	～			100kN/㎡を超える		～		3mを超える	～			
	それ以外		～		それ以外	～			それ以外		～		それ以外	～			
	100kN/㎡を超える		～		3mを超える	～			100kN/㎡を超える		～		3mを超える	～			
	それ以外		～		それ以外	～			それ以外		～		それ以外	～			
	100kN/㎡を超える		～		3mを超える	～			100kN/㎡を超える		～		3mを超える	～			
	それ以外		～		それ以外	～			それ以外		～		それ以外	～			