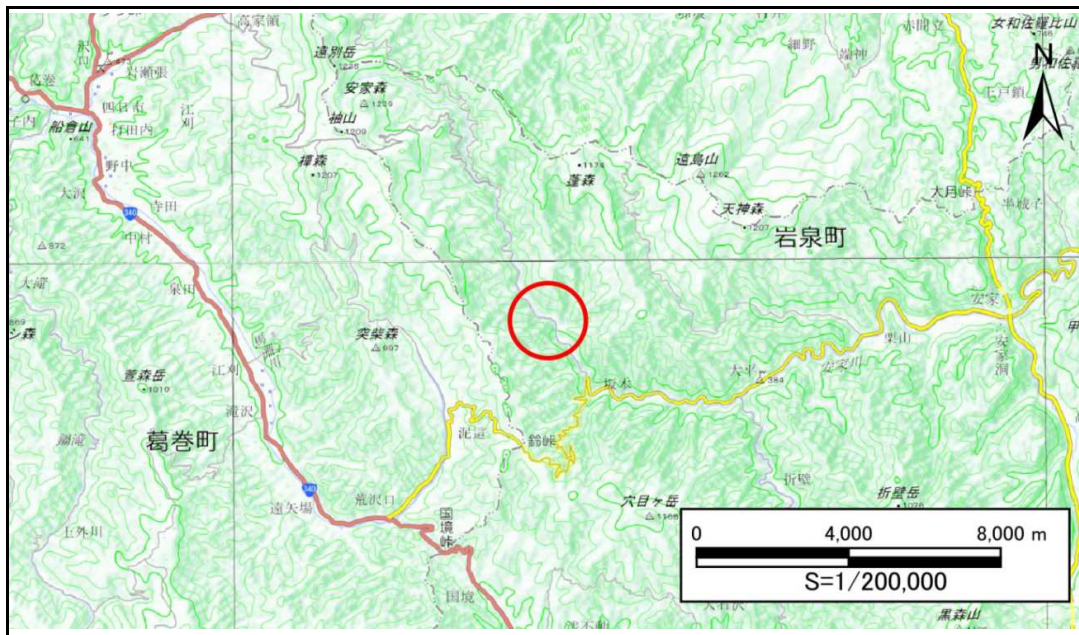


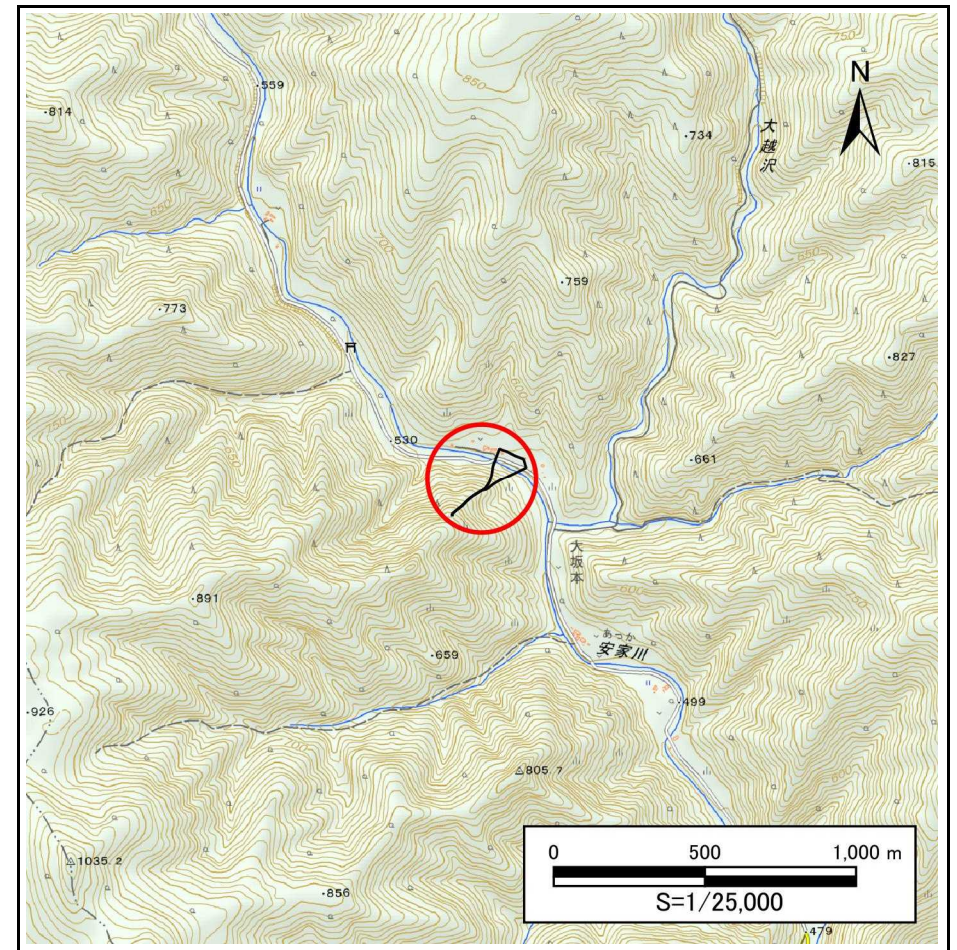
土砂災害防止に関する基礎調査(急傾斜地の崩壊)

表紙 概況、位置図

自然現象の種類	急傾斜地の崩壊
箇所番号	483BN5344
箇所名	大坂本E
所在地	下閉伊郡岩泉町安家字大坂本
調査機関	沿岸広域振興局土木部岩泉土木センター



位置図(S=1:200,000)



概況図(S=1:25,000)

急傾斜地の崩壊区域調書

様式3-1 危害のおそれのある土地、著しい危害のおそれのある土地の設定図

調査年度

2024年度

急傾斜地の位置

箇所番号

483BN5344

箇所名

大坂本E

所在地

下閉伊郡岩泉町安家字大坂本



凡例

■ 上端
▲ 下端

— 横断測線

■ 危害のおそれのある土地の区域
■ 著しい危害のおそれのある土地の区域

■ 土石等の移動による力が 100kN/m^2 を超える範囲
■ 土石等の堆積高が 3m を超える範囲

急傾斜地の崩壊区域調書

様式3-2 建築物に作用すると想定される衝撃に関する事項(1/1)

調査年度	2024年度
------	--------

急傾斜地の位置				箇所番号		483BN5344		箇所名		大坂本E		所在地		下関伊郡岩泉町安家字大坂本			
横断 測線 番号	急傾斜地の下端に隣接する土地								急傾斜地内								
	土石等の移動の高さと力の大きさ				土石等の堆積高さと力の大きさ				土石等の移動の高さと力の大きさ				土石等の堆積高さと力の大きさ				
	区 分	高さ (m)	下端からの距離 (m)	力の大きさ (kN/㎡)	区 分	下端からの水平 距離(m)	高さ (m)	力の大きさ (kN/㎡)	区 分	高さ (m)	上端からの比高 (m)	力の大きさ (kN/㎡)	区 分	上端からの比高 (m)	高さ (m)	力の大きさ (kN/㎡)	
1	100kN/㎡を超える	1.00	0.00 ～ 3.50	156.49	3mを超える	0.00 ～ 2.06	3.91	20.90	100kN/㎡を超える	1.00	10.65 ～ 171.06	156.49	3mを超える	30.00 ～ 171.06	3.91	20.90	
	それ以外	1.00	3.50 ～ 11.29	100.00	それ以外	2.06 ～ 11.29	3.00	16.05	それ以外	1.00	5.00 ～ 10.65	100.00	それ以外	5.00 ～ 30.00	3.00	16.05	
2	100kN/㎡を超える	1.00	0.00 ～ 3.54	157.21	3mを超える	0.00 ～ 2.08	3.92	20.98	100kN/㎡を超える	1.00	10.63 ～ 178.86	157.21	3mを超える	30.00 ～ 178.86	3.92	20.98	
	それ以外	1.00	3.54 ～ 11.33	100.00	それ以外	2.08 ～ 11.33	3.00	16.05	それ以外	1.00	5.00 ～ 10.63	100.00	それ以外	5.00 ～ 30.00	3.00	16.05	
3	100kN/㎡を超える	1.00	0.00 ～ 3.73	160.60	3mを超える	0.00 ～ 2.18	3.99	21.37	100kN/㎡を超える	1.00	10.54 ～ 176.67	160.60	3mを超える	25.00 ～ 176.67	3.99	21.37	
	それ以外	1.00	3.73 ～ 11.52	100.00	それ以外	2.18 ～ 11.52	3.00	16.05	それ以外	1.00	5.00 ～ 10.54	100.00	それ以外	5.00 ～ 25.00	3.00	16.05	
4	100kN/㎡を超える	1.00	0.00 ～ 3.80	161.77	3mを超える	0.00 ～ 2.22	4.02	21.53	100kN/㎡を超える	1.00	10.53 ～ 176.47	161.77	3mを超える	25.00 ～ 176.47	4.02	21.53	
	それ以外	1.00	3.80 ～ 11.58	100.00	それ以外	2.22 ～ 11.58	3.00	16.05	それ以外	1.00	5.00 ～ 10.53	100.00	それ以外	5.00 ～ 25.00	3.00	16.05	
5	100kN/㎡を超える	1.00	0.00 ～ 3.85	162.75	3mを超える	0.00 ～ 2.26	4.05	21.68	100kN/㎡を超える	1.00	10.53 ～ 176.28	162.75	3mを超える	25.00 ～ 176.28	4.05	21.68	
	それ以外	1.00	3.85 ～ 11.64	100.00	それ以外	2.26 ～ 11.64	3.00	16.05	それ以外	1.00	5.00 ～ 10.53	100.00	それ以外	5.00 ～ 25.00	3.00	16.05	
6	100kN/㎡を超える	1.00	0.00 ～ 3.83	162.31	3mを超える	0.00 ～ 2.24	4.04	21.61	100kN/㎡を超える	1.00	10.53 ～ 176.20	162.31	3mを超える	25.00 ～ 176.20	4.04	21.61	
	それ以外	1.00	3.83 ～ 11.61	100.00	それ以外	2.24 ～ 11.61	3.00	16.05	それ以外	1.00	5.00 ～ 10.53	100.00	それ以外	5.00 ～ 25.00	3.00	16.05	
	100kN/㎡を超える		～		3mを超える	～			100kN/㎡を超える		～		3mを超える	～			
	それ以外		～		それ以外	～			それ以外		～		それ以外	～			
	100kN/㎡を超える		～		3mを超える	～			100kN/㎡を超える		～		3mを超える	～			
	それ以外		～		それ以外	～			それ以外		～		それ以外	～			
	100kN/㎡を超える		～		3mを超える	～			100kN/㎡を超える		～		3mを超える	～			
	それ以外		～		それ以外	～			それ以外		～		それ以外	～			
	100kN/㎡を超える		～		3mを超える	～			100kN/㎡を超える		～		3mを超える	～			
	それ以外		～		それ以外	～			それ以外		～		それ以外	～			
	100kN/㎡を超える		～		3mを超える	～			100kN/㎡を超える		～		3mを超える	～			
	それ以外		～		それ以外	～			それ以外		～		それ以外	～			
	100kN/㎡を超える		～		3mを超える	～			100kN/㎡を超える		～		3mを超える	～			
	それ以外		～		それ以外	～			それ以外		～		それ以外	～			
	100kN/㎡を超える		～		3mを超える	～			100kN/㎡を超える		～		3mを超える	～			
	それ以外		～		それ以外	～			それ以外		～		それ以外	～			
	100kN/㎡を超える		～		3mを超える	～			100kN/㎡を超える		～		3mを超える	～			
	それ以外		～		それ以外	～			それ以外		～		それ以外	～			