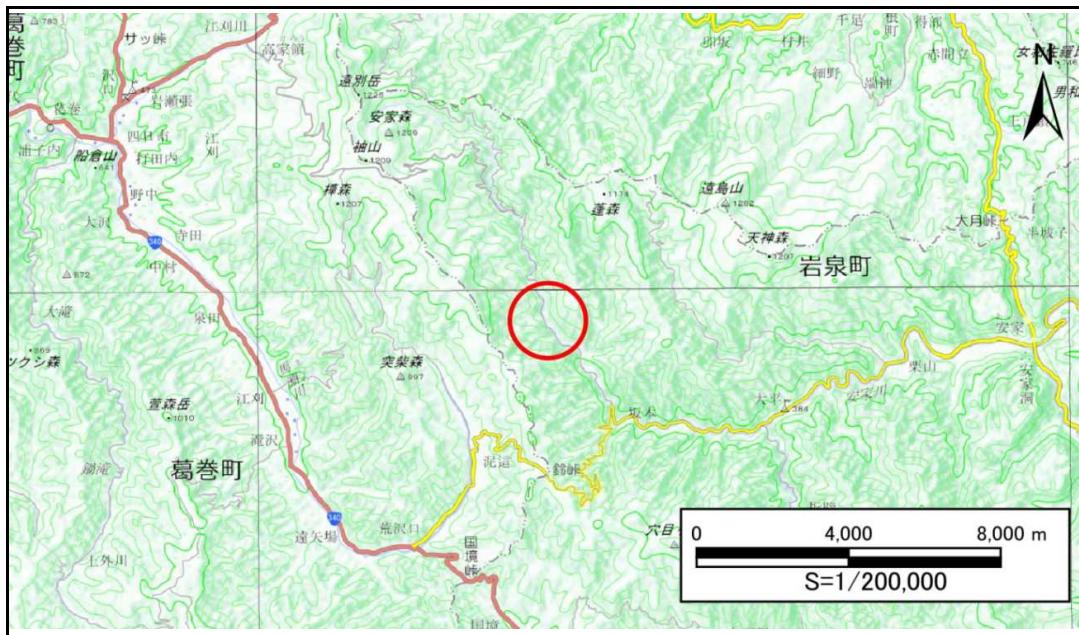


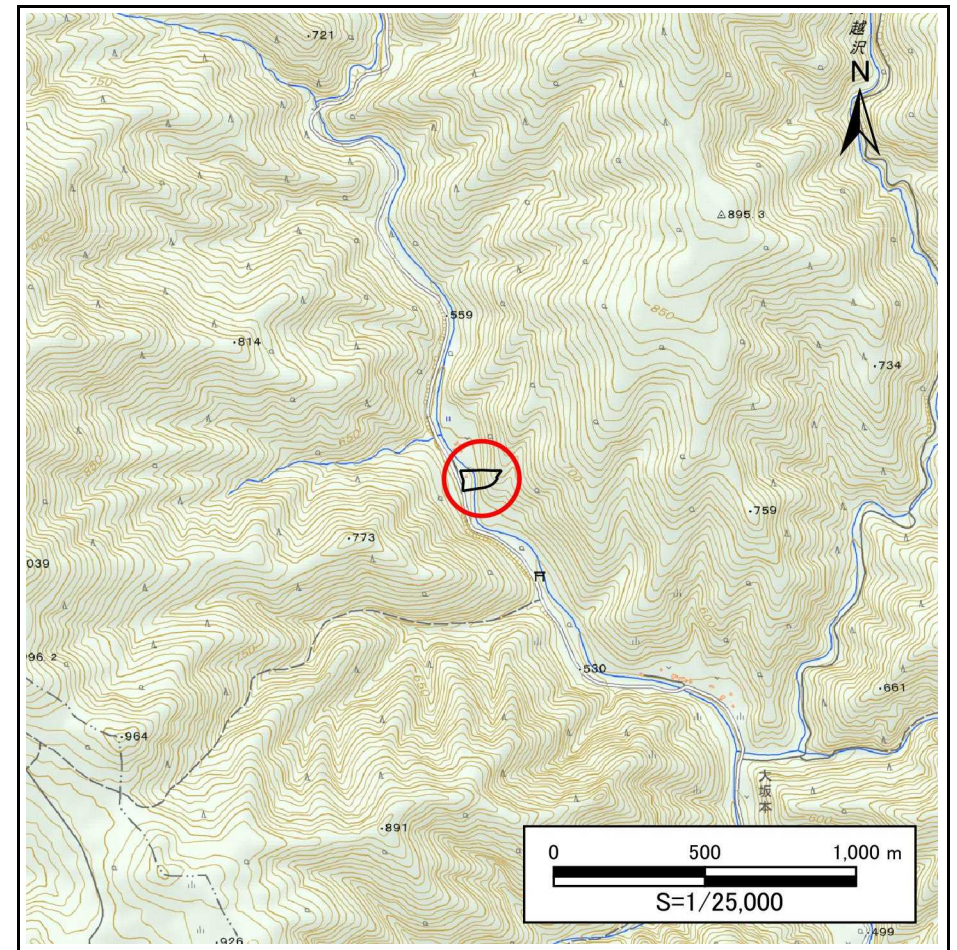
土砂災害防止に関する基礎調査(急傾斜地の崩壊)

表紙 概況、位置図

自然現象の種類	急傾斜地の崩壊
箇所番号	483BN5342
箇所名	大坂本C
所在地	下閉伊郡岩泉町安家字大坂本
調査機関	沿岸広域振興局土木部岩泉土木センター



位置図(S=1:200,000)



概況図(S=1:25,000)

急傾斜地の崩壊区域調書

様式3-1 危害のおそれのある土地、著しい危害のおそれのある土地の設定図

調査年度

2024年度

急傾斜地の位置

箇所番号

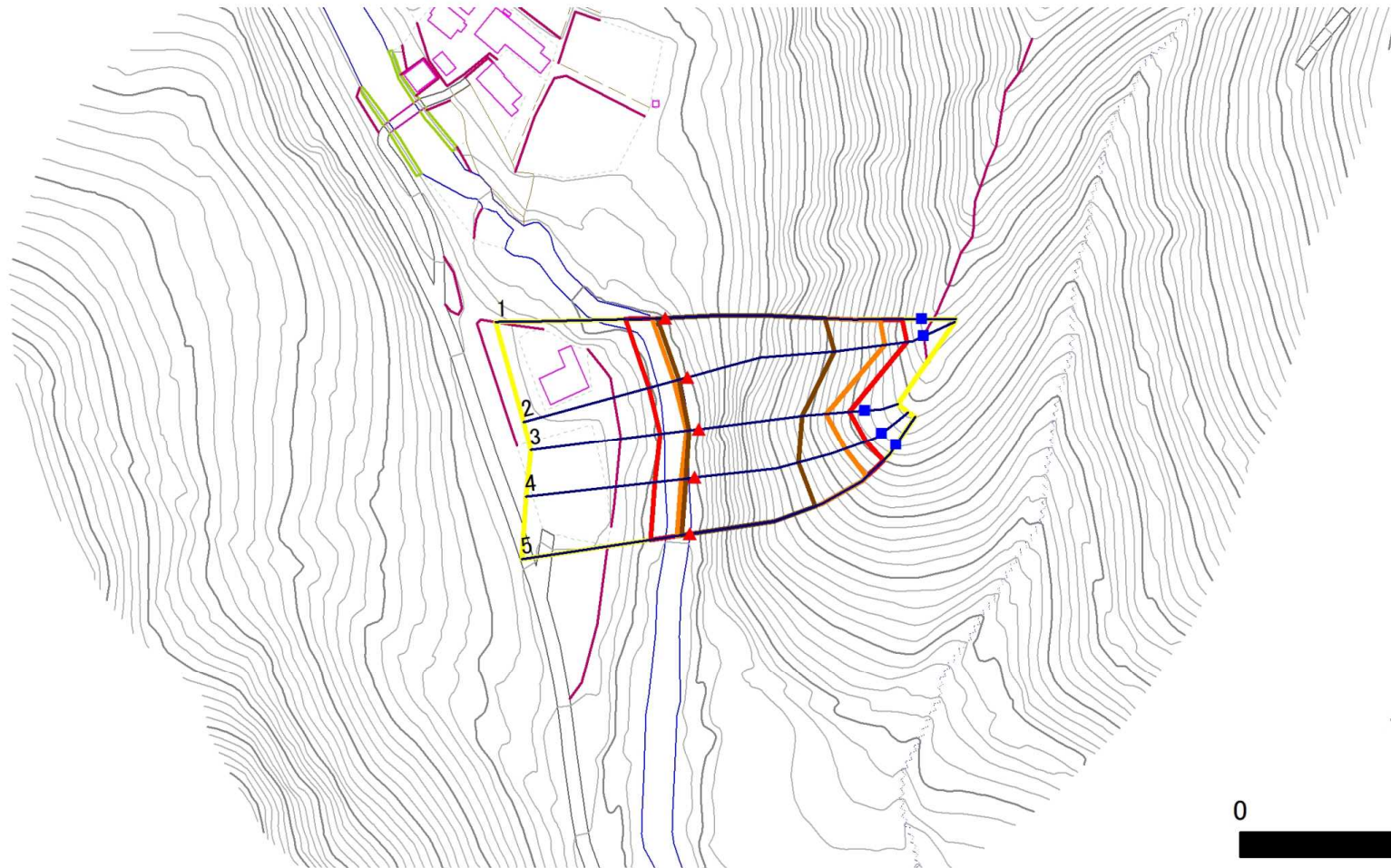
483BN5342

箇所名

大坂本C

所在地

下閉伊郡岩泉町安家字大坂本



1:2,000

0 50 100 m

凡例

■ 上端
▲ 下端

— 横断測線

□ 危害のおそれのある土地の区域
□ 著しい危害のおそれのある土地の区域

□ 土石等の移動による力が 100kN/m^2 を超える範囲
□ 土石等の堆積高が 3m を超える範囲

□ 土石等の移動による力が 100kN/m^2 を超える範囲
□ 土石等の堆積高が 3m を超える範囲

土石等の移動による力が 100kN/m^2 を超える範囲
土石等の堆積高が 3m を超える範囲

急傾斜地の崩壊区域調書

様式3-2 建築物に作用すると想定される衝撃に関する事項(1/1)

調査年度	2024年度
------	--------

急傾斜地の位置				箇所番号		483BN5342		箇所名		大坂本C		所在地		下関伊郡岩泉町安家字大坂本			
横断 測線 番号	急傾斜地の下端に隣接する土地								急傾斜地内								
	土石等の移動の高さと力の大きさ				土石等の堆積高さと力の大きさ				土石等の移動の高さと力の大きさ				土石等の堆積高さと力の大きさ				
	区 分	高さ (m)	下端からの距離 (m)	力の大きさ (kN/㎡)	区 分	下端からの水平 距離(m)	高さ (m)	力の大きさ (kN/㎡)	区 分	高さ (m)	上端からの比高 (m)	力の大きさ (kN/㎡)	区 分	上端からの比高 (m)	高さ (m)	力の大きさ (kN/㎡)	
1	100kN/㎡を超える	1.00	0.00 ～ 4.07	166.71	3mを超える	0.00 ～ 2.51	4.25	22.77	100kN/㎡を超える	1.00	10.78 ～ 66.00	166.71	3mを超える	25.00 ～ 66.00	4.25	22.77	
	それ以外	1.00	4.07 ～ 11.85	100.00	それ以外	2.51 ～ 11.85	3.00	16.05	それ以外	1.00	5.00 ～ 10.78	100.00	それ以外	5.00 ～ 25.00	3.00	16.05	
2	100kN/㎡を超える	1.00	0.00 ～ 4.09	167.15	3mを超える	0.00 ～ 2.63	4.37	23.37	100kN/㎡を超える	1.00	11.09 ～ 65.95	167.15	3mを超える	25.00 ～ 65.95	4.37	23.37	
	それ以外	1.00	4.09 ～ 11.88	100.00	それ以外	2.63 ～ 11.88	3.00	16.05	それ以外	1.00	5.00 ～ 11.09	100.00	それ以外	5.00 ～ 25.00	3.00	16.05	
3	100kN/㎡を超える	1.00	0.00 ～ 3.76	161.14	3mを超える	0.00 ～ 2.89	4.65	24.86	100kN/㎡を超える	1.00	12.40 ～ 53.02	161.14	3mを超える	20.00 ～ 53.02	4.65	24.86	
	それ以外	1.00	3.76 ～ 11.55	100.00	それ以外	2.89 ～ 11.55	3.00	16.05	それ以外	1.00	5.00 ～ 12.40	100.00	それ以外	5.00 ～ 20.00	3.00	16.05	
4	100kN/㎡を超える	1.00	0.00 ～ 4.01	165.62	3mを超える	0.00 ～ 2.69	4.42	23.68	100kN/㎡を超える	1.00	11.30 ～ 54.66	165.62	3mを超える	25.00 ～ 54.66	4.42	23.68	
	それ以外	1.00	4.01 ～ 11.80	100.00	それ以外	2.69 ～ 11.80	3.00	16.05	それ以外	1.00	5.00 ～ 11.30	100.00	それ以外	5.00 ～ 25.00	3.00	16.05	
5	100kN/㎡を超える	1.00	0.00 ～ 3.92	164.04	3mを超える	0.00 ～ 2.37	4.14	22.13	100kN/㎡を超える	1.00	10.58 ～ 55.97	164.04	3mを超える	25.00 ～ 55.97	4.14	22.13	
	それ以外	1.00	3.92 ～ 11.71	100.00	それ以外	2.37 ～ 11.71	3.00	16.05	それ以外	1.00	5.00 ～ 10.58	100.00	それ以外	5.00 ～ 25.00	3.00	16.05	
	100kN/㎡を超える		～		3mを超える	～			100kN/㎡を超える		～		3mを超える	～			
	それ以外		～		それ以外	～			それ以外		～		それ以外	～			
	100kN/㎡を超える		～		3mを超える	～			100kN/㎡を超える		～		3mを超える	～			
	それ以外		～		それ以外	～			それ以外		～		それ以外	～			
	100kN/㎡を超える		～		3mを超える	～			100kN/㎡を超える		～		3mを超える	～			
	それ以外		～		それ以外	～			それ以外		～		それ以外	～			
	100kN/㎡を超える		～		3mを超える	～			100kN/㎡を超える		～		3mを超える	～			
	それ以外		～		それ以外	～			それ以外		～		それ以外	～			
	100kN/㎡を超える		～		3mを超える	～			100kN/㎡を超える		～		3mを超える	～			
	それ以外		～		それ以外	～			それ以外		～		それ以外	～			
	100kN/㎡を超える		～		3mを超える	～			100kN/㎡を超える		～		3mを超える	～			
	それ以外		～		それ以外	～			それ以外		～		それ以外	～			
	100kN/㎡を超える		～		3mを超える	～			100kN/㎡を超える		～		3mを超える	～			
	それ以外		～		それ以外	～			それ以外		～		それ以外	～			
	100kN/㎡を超える		～		3mを超える	～			100kN/㎡を超える		～		3mを超える	～			
	それ以外		～		それ以外	～			それ以外		～		それ以外	～			
	100kN/㎡を超える		～		3mを超える	～			100kN/㎡を超える		～		3mを超える	～			
	それ以外		～		それ以外	～			それ以外		～		それ以外	～			