

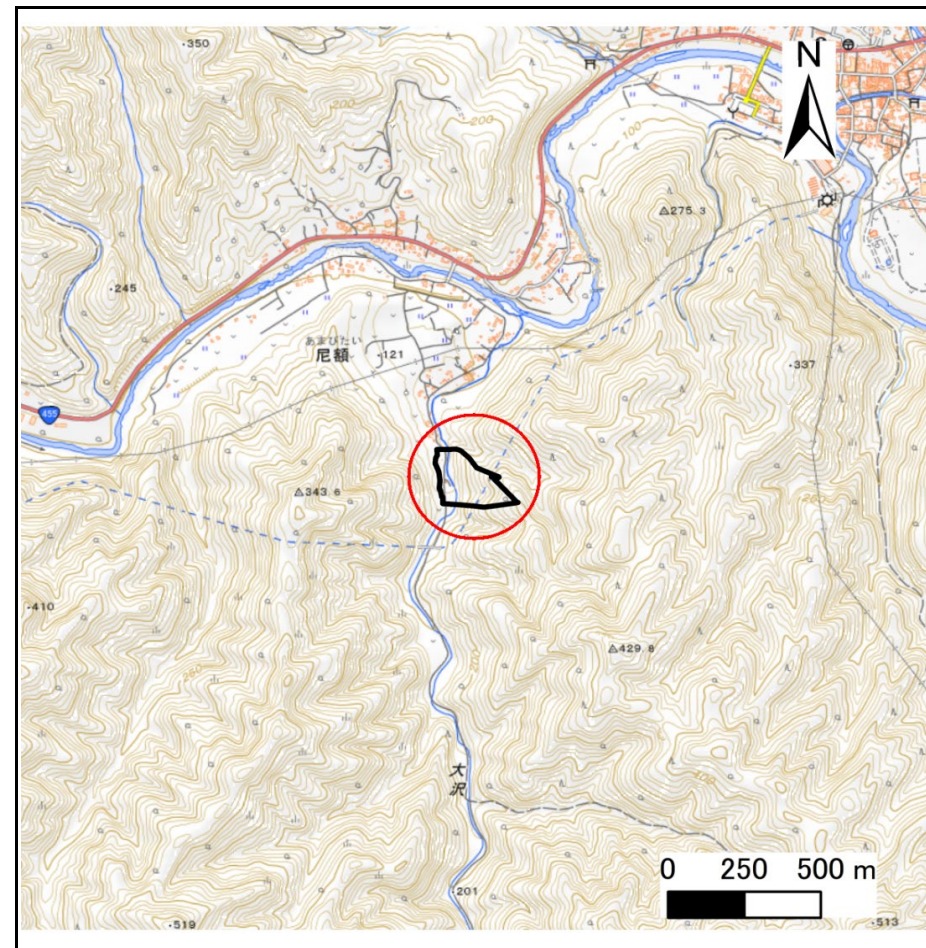
土砂災害防止に関する基礎調査(急傾斜地の崩壊)

表紙 概況、位置図

自然現象の種類	急傾斜地の崩壊
箇所番号	483BN5199
箇所名	日向の沢A
所在地	下閉伊郡岩泉町尼額字日向の沢
調査機関	岩手県沿岸広域振興局岩泉土木センター



概況図(S=1:200,000)



位置図(S=1:25,000)

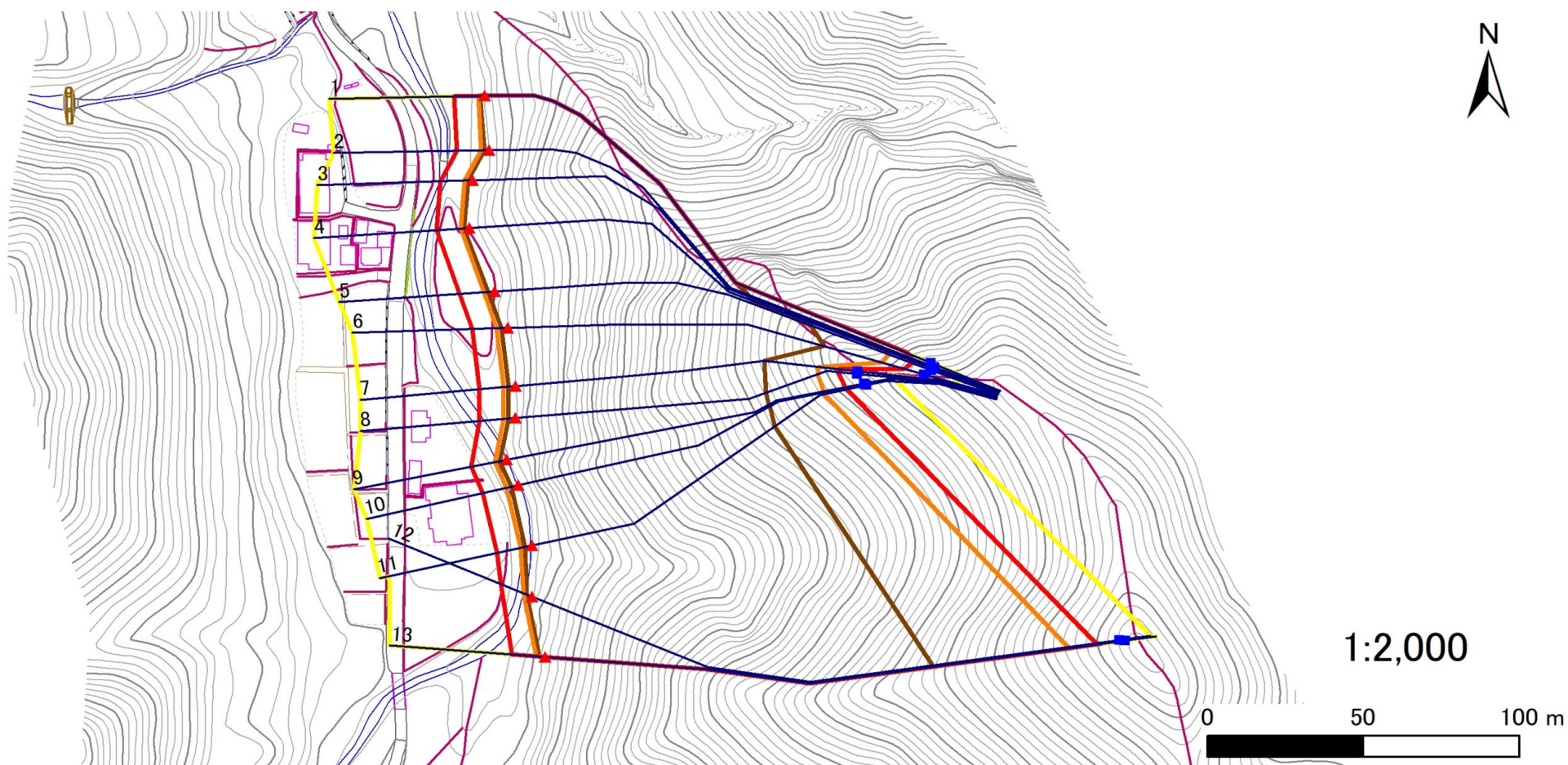
国土地理院の数値地図200000(地図画像)「八戸・盛岡」及び数値地図25000(地図画像)「端神、玉川、安家、沼袋」を掲載

急傾斜地の崩壊区域調査

様式3-1 危害のおそれのある土地、著しい危害のおそれのある土地の設定図

調査年度 令和5年度

急傾斜地の位置	箇所番号	483BN5199	箇所名	日向の沢A	所在地	下閉伊郡岩泉町尼額字日向の沢
---------	------	-----------	-----	-------	-----	----------------



凡例	■ 上端	— 横断測線	■ 危害のおそれのある土地の区域	■ 土石等の移動による力が100kN/m ² を超える範囲
	▲ 下端		■ 著しい危害のおそれのある土地の区域	■ 土石等の堆積高が3mを超える範囲

急傾斜地の崩壊区域調査

様式3-2 建築物に作用すると想定される衝撃に関する事項(1/1)

調査年度	令和5年度
------	-------

急傾斜地の位置		483BN5199				箇所名		日向の沢A		所在地		下閉伊郡岩泉町尼願字日向の沢				
横断 測線 番号	急傾斜地の下端に隣接する土地								急傾斜地内							
	土石等の移動の高さと力の大きさ				土石等の堆積高さと力の大きさ				土石等の移動の高さと力の大きさ				土石等の堆積高さと力の大きさ			
	区分	高さ (m)	下端からの距離 (m)	力の大きさ (kN/m ²)	区分	下端からの水平 距離(m)	高さ (m)	力の大きさ (kN/m ²)	区分	高さ (m)	上端からの比高 (m)	力の大きさ (kN/m ²)	区分	上端からの比高 (m)	高さ (m)	力の大きさ (kN/m ²)
1	100kN/m ² を超える	1.00	0.00 ~ 2.16	133.57	3mを超える	0.00 ~ 1.51	3.58	18.10	100kN/m ² を超える	1.00	12.51 ~ 102.30	133.57	3mを超える	40.00 ~ 102.30	3.58	18.10
	それ以外	1.00	2.16 ~ 9.95	100.00	それ以外	1.51 ~ 9.95	3.00	15.16	それ以外	1.00	5.00 ~ 12.51	100.00	それ以外	5.00 ~ 40.00	3.00	15.16
2	100kN/m ² を超える	1.00	0.00 ~ 2.67	142.11	3mを超える	0.00 ~ 1.70	3.68	18.62	100kN/m ² を超える	1.00	11.57 ~ 103.73	142.11	3mを超える	40.00 ~ 103.73	3.68	18.62
	それ以外	1.00	2.67 ~ 10.46	100.00	それ以外	1.70 ~ 10.46	3.00	15.16	それ以外	1.00	5.00 ~ 11.57	100.00	それ以外	5.00 ~ 40.00	3.00	15.16
3	100kN/m ² を超える	1.00	0.00 ~ 2.70	142.59	3mを超える	0.00 ~ 1.71	3.69	18.65	100kN/m ² を超える	1.00	11.52 ~ 105.46	142.59	3mを超える	40.00 ~ 105.46	3.69	18.65
	それ以外	1.00	2.70 ~ 10.49	100.00	それ以外	1.71 ~ 10.49	3.00	15.16	それ以外	1.00	5.00 ~ 11.52	100.00	それ以外	5.00 ~ 40.00	3.00	15.16
4	100kN/m ² を超える	1.00	0.00 ~ 2.90	145.93	3mを超える	0.00 ~ 1.79	3.74	18.88	100kN/m ² を超える	1.00	11.25 ~ 104.53	145.93	3mを超える	40.00 ~ 104.53	3.74	18.88
	それ以外	1.00	2.90 ~ 10.68	100.00	それ以外	1.79 ~ 10.68	3.00	15.16	それ以外	1.00	5.00 ~ 11.25	100.00	それ以外	5.00 ~ 40.00	3.00	15.16
5	100kN/m ² を超える	1.00	0.00 ~ 3.54	157.08	3mを超える	0.00 ~ 2.08	3.92	19.80	100kN/m ² を超える	1.00	10.63 ~ 104.49	157.08	3mを超える	30.00 ~ 104.49	3.92	19.80
	それ以外	1.00	3.54 ~ 11.32	100.00	それ以外	2.08 ~ 11.32	3.00	15.16	それ以外	1.00	5.00 ~ 10.63	100.00	それ以外	5.00 ~ 30.00	3.00	15.16
6	100kN/m ² を超える	1.00	0.00 ~ 3.70	159.97	3mを超える	0.00 ~ 2.16	3.98	20.11	100kN/m ² を超える	1.00	10.55 ~ 101.32	159.97	3mを超える	25.00 ~ 101.32	3.98	20.11
	それ以外	1.00	3.70 ~ 11.48	100.00	それ以外	2.16 ~ 11.48	3.00	15.16	それ以外	1.00	5.00 ~ 10.55	100.00	それ以外	5.00 ~ 25.00	3.00	15.16
7	100kN/m ² を超える	1.00	0.00 ~ 4.02	165.79	3mを超える	0.00 ~ 2.40	4.16	21.03	100kN/m ² を超える	1.00	10.61 ~ 91.50	165.79	3mを超える	25.00 ~ 91.50	4.16	21.03
	それ以外	1.00	4.02 ~ 11.80	100.00	それ以外	2.40 ~ 11.80	3.00	15.16	それ以外	1.00	5.00 ~ 10.61	100.00	それ以外	5.00 ~ 25.00	3.00	15.16
8	100kN/m ² を超える	1.00	0.00 ~ 3.98	165.13	3mを超える	0.00 ~ 2.36	4.13	20.89	100kN/m ² を超える	1.00	10.58 ~ 90.88	165.13	3mを超える	25.00 ~ 90.88	4.13	20.89
	それ以外	1.00	3.98 ~ 11.77	100.00	それ以外	2.36 ~ 11.77	3.00	15.16	それ以外	1.00	5.00 ~ 10.58	100.00	それ以外	5.00 ~ 25.00	3.00	15.16
9	100kN/m ² を超える	1.00	0.00 ~ 3.90	163.54	3mを超える	0.00 ~ 2.29	4.08	20.60	100kN/m ² を超える	1.00	10.54 ~ 92.96	163.54	3mを超える	25.00 ~ 92.96	4.08	20.60
	それ以外	1.00	3.90 ~ 11.68	100.00	それ以外	2.29 ~ 11.68	3.00	15.16	それ以外	1.00	5.00 ~ 10.54	100.00	それ以外	5.00 ~ 25.00	3.00	15.16
10	100kN/m ² を超える	1.00	0.00 ~ 3.91	163.75	3mを超える	0.00 ~ 2.30	4.08	20.64	100kN/m ² を超える	1.00	10.54 ~ 92.87	163.75	3mを超える	25.00 ~ 92.87	4.08	20.64
	それ以外	1.00	3.91 ~ 11.69	100.00	それ以外	2.30 ~ 11.69	3.00	15.16	それ以外	1.00	5.00 ~ 10.54	100.00	それ以外	5.00 ~ 25.00	3.00	15.16
11	100kN/m ² を超える	1.00	0.00 ~ 3.73	160.57	3mを超える	0.00 ~ 2.18	3.99	20.19	100kN/m ² を超える	1.00	10.54 ~ 92.09	160.57	3mを超える	25.00 ~ 92.09	3.99	20.19
	それ以外	1.00	3.73 ~ 11.52	100.00	それ以外	2.18 ~ 11.52	3.00	15.16	それ以外	1.00	5.00 ~ 10.54	100.00	それ以外	5.00 ~ 25.00	3.00	15.16
12	100kN/m ² を超える	1.00	0.00 ~ 3.07	148.83	3mを超える	0.00 ~ 1.86	3.78	19.09	100kN/m ² を超える	1.00	11.04 ~ 128.28	148.83	3mを超える	40.00 ~ 128.28	3.78	19.09
	それ以外	1.00	3.07 ~ 10.85	100.00	それ以外	1.86 ~ 10.85	3.00	15.16	それ以外	1.00	5.00 ~ 11.04	100.00	それ以外	5.00 ~ 40.00	3.00	15.16
13	100kN/m ² を超える	1.00	0.00 ~ 3.00	147.74	3mを超える	0.00 ~ 1.83	3.76	19.01	100kN/m ² を超える	1.00	11.12 ~ 122.40	147.74	3mを超える	40.00 ~ 122.40	3.76	19.01
	それ以外	1.00	3.00 ~ 10.79	100.00	それ以外	1.83 ~ 10.79	3.00	15.16	それ以外	1.00	5.00 ~ 11.12	100.00	それ以外	5.00 ~ 40.00	3.00	15.16
	100kN/m ² を超える		~		3mを超える	~			100kN/m ² を超える		~		3mを超える	~		
	それ以外		~		それ以外	~			それ以外		~		それ以外	~		
	100kN/m ² を超える		~		3mを超える	~			100kN/m ² を超える		~		3mを超える	~		
	それ以外		~		それ以外	~			それ以外		~		それ以外	~		