

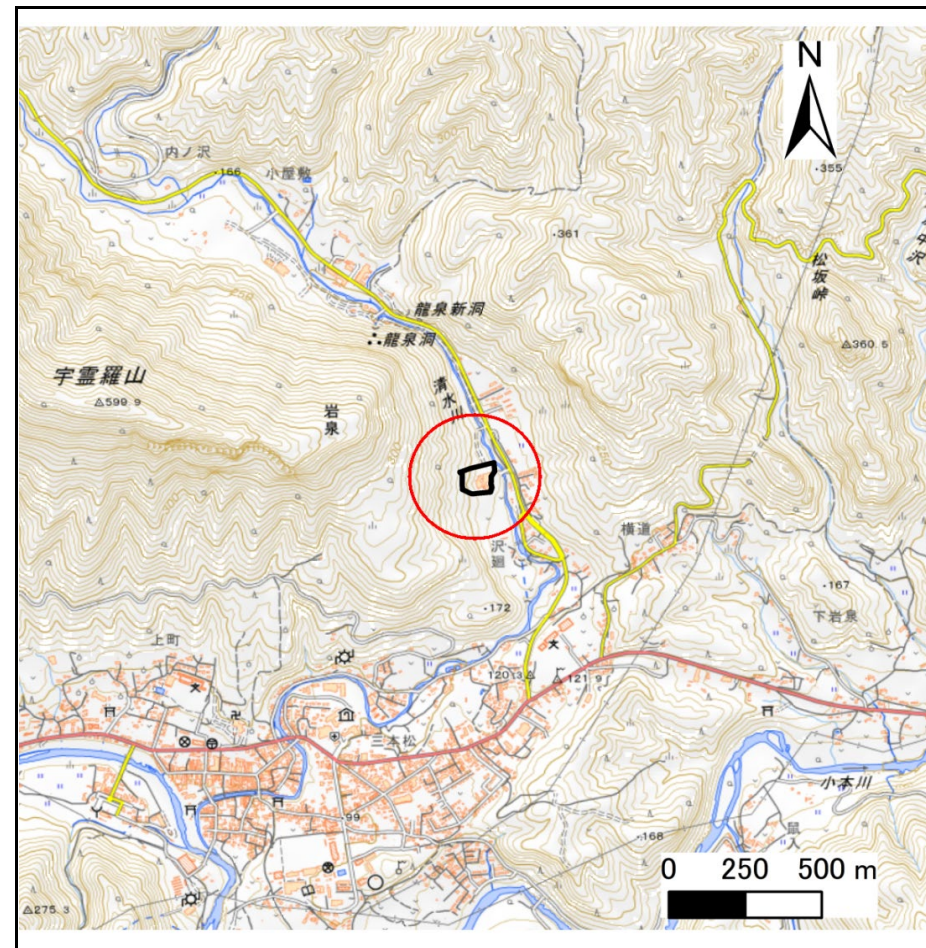
# 土砂災害防止に関する基礎調査(急傾斜地の崩壊)

表紙 概況、位置図

自然現象の種類	急傾斜地の崩壊
箇所番号	483BN5168
箇所名	府金A
所在地	下閉伊郡岩泉町岩泉字府金
調査機関	岩手県沿岸広域振興局岩泉土木センター



概況図(S=1:200,000)



位置図概況図(S=1:25,000)

国土地理院の数値地図200000(地図画像)「八戸、盛岡」及び数値地図25000(地図画像)「端神、玉川、安家、沼袋」を掲載



# 急傾斜地の崩壊区域調査

様式3-1 危害のおそれのある土地、著しい危害のおそれのある土地の設定図

調査年度

令和5年度

急傾斜地の位置

箇所番号

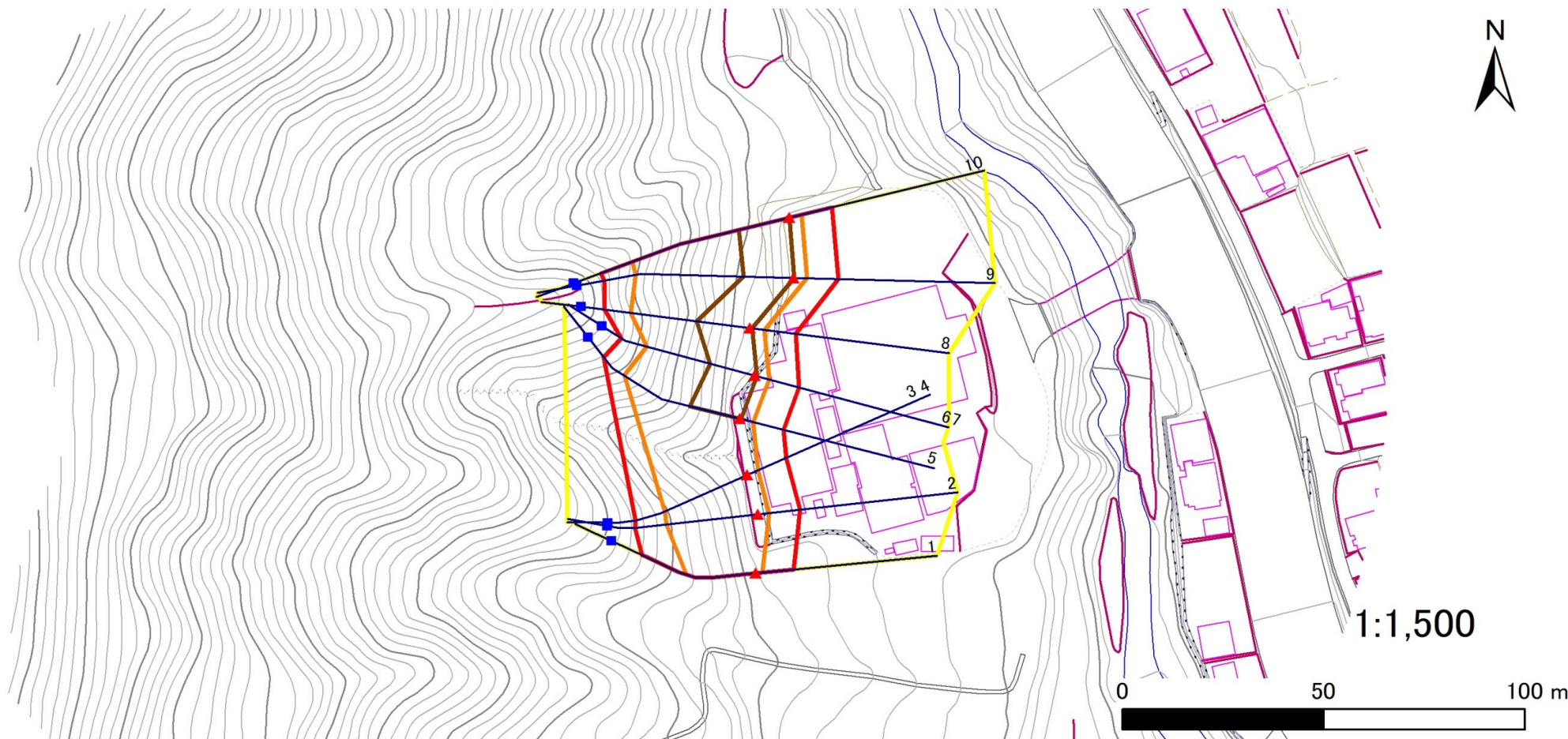
483BN5168

箇所名

府金A

所在地

下閉伊郡岩泉町岩泉字府金



凡例

■ 上端  
▲ 下端

— 横断測線

■ 危害のおそれのある土地の区域

■ 著しい危害のおそれのある土地の区域

■ 土石等の移動による力が100kN/m<sup>2</sup>を超える範囲

■ 土石等の堆積高が3mを超える範囲

## 急傾斜地の崩壊区域調査

様式3-2 建築物に作用すると想定される衝撃に関する事項(1/1)

調査年度	令和5年度
------	-------

急傾斜地の位置		483BN5168		箇所名		府金A		所在地		下閉伊郡岩泉町岩泉字府金						
横断 測線 番号	急傾斜地の下端に隣接する土地								急傾斜地内							
	土石等の移動の高さと力の大きさ				土石等の堆積高さと力の大きさ				土石等の移動の高さと力の大きさ				土石等の堆積高さと力の大きさ			
	区分	高さ (m)	下端からの距離 (m)	力の大きさ (kN/m <sup>2</sup> )	区分	下端からの水平 距離(m)	高さ (m)	力の大きさ (kN/m <sup>2</sup> )	区分	高さ (m)	上端からの比高 (m)	力の大きさ (kN/m <sup>2</sup> )	区分	上端からの比高 (m)	高さ (m)	力の大きさ (kN/m <sup>2</sup> )
1	100kN/m <sup>2</sup> を超える	1.00	0.00 ~ 1.61	124.64	3mを超える	— ~ —	—	—	100kN/m <sup>2</sup> を超える	1.00	12.17 ~ 22.60	124.64	3mを超える	— ~ —	—	—
	それ以外	1.00	1.61 ~ 9.40	100.00	それ以外	0.00 ~ 9.40	2.42	12.24	それ以外	1.00	5.00 ~ 12.17	100.00	それ以外	5.00 ~ 22.60	2.42	12.24
2	100kN/m <sup>2</sup> を超える	1.00	0.00 ~ 2.84	144.90	3mを超える	— ~ —	—	—	100kN/m <sup>2</sup> を超える	1.00	10.64 ~ 26.98	144.90	3mを超える	— ~ —	—	—
	それ以外	1.00	2.84 ~ 10.62	100.00	それ以外	0.00 ~ 10.62	2.95	14.92	それ以外	1.00	5.00 ~ 10.64	100.00	それ以外	5.00 ~ 26.98	2.95	14.92
3	100kN/m <sup>2</sup> を超える	1.00	0.00 ~ 2.88	145.57	3mを超える	— ~ —	—	—	100kN/m <sup>2</sup> を超える	1.00	10.61 ~ 26.98	145.57	3mを超える	— ~ —	—	—
	それ以外	1.00	2.88 ~ 10.66	100.00	それ以外	0.00 ~ 10.66	2.97	15.00	それ以外	1.00	5.00 ~ 10.61	100.00	それ以外	5.00 ~ 26.98	2.97	15.00
4	100kN/m <sup>2</sup> を超える	1.00	0.00 ~ 2.88	145.57	3mを超える	— ~ —	—	—	100kN/m <sup>2</sup> を超える	1.00	10.61 ~ 26.98	145.57	3mを超える	— ~ —	—	—
	それ以外	1.00	2.88 ~ 10.66	100.00	それ以外	0.00 ~ 10.66	2.97	15.00	それ以外	1.00	5.00 ~ 10.61	100.00	それ以外	5.00 ~ 26.98	2.97	15.00
5	100kN/m <sup>2</sup> を超える	1.00	0.00 ~ 3.49	156.22	3mを超える	0.00 ~ 0.33	3.18	16.05	100kN/m <sup>2</sup> を超える	1.00	10.53 ~ 34.98	156.22	3mを超える	25.00 ~ 34.98	3.18	16.05
	それ以外	1.00	3.49 ~ 11.27	100.00	それ以外	0.33 ~ 11.27	3.00	15.16	それ以外	1.00	5.00 ~ 10.53	100.00	それ以外	5.00 ~ 25.00	3.00	15.16
6	100kN/m <sup>2</sup> を超える	1.00	0.00 ~ 3.62	158.58	3mを超える	0.00 ~ 0.55	3.31	16.75	100kN/m <sup>2</sup> を超える	1.00	10.74 ~ 34.98	158.58	3mを超える	25.00 ~ 34.98	3.31	16.75
	それ以外	1.00	3.62 ~ 11.41	100.00	それ以外	0.55 ~ 11.41	3.00	15.16	それ以外	1.00	5.00 ~ 10.74	100.00	それ以外	5.00 ~ 25.00	3.00	15.16
7	100kN/m <sup>2</sup> を超える	1.00	0.00 ~ 3.62	158.58	3mを超える	0.00 ~ 0.55	3.31	16.75	100kN/m <sup>2</sup> を超える	1.00	10.74 ~ 34.98	158.58	3mを超える	25.00 ~ 34.98	3.31	16.75
	それ以外	1.00	3.62 ~ 11.41	100.00	それ以外	0.55 ~ 11.41	3.00	15.16	それ以外	1.00	5.00 ~ 10.74	100.00	それ以外	5.00 ~ 25.00	3.00	15.16
8	100kN/m <sup>2</sup> を超える	1.00	0.00 ~ 3.68	159.68	3mを超える	0.00 ~ 0.55	3.31	16.75	100kN/m <sup>2</sup> を超える	1.00	10.75 ~ 36.58	159.68	3mを超える	25.00 ~ 36.58	3.31	16.75
	それ以外	1.00	3.68 ~ 11.47	100.00	それ以外	0.55 ~ 11.47	3.00	15.16	それ以外	1.00	5.00 ~ 10.75	100.00	それ以外	5.00 ~ 25.00	3.00	15.16
9	100kN/m <sup>2</sup> を超える	1.00	0.00 ~ 3.32	153.25	3mを超える	0.00 ~ 0.12	3.06	15.47	100kN/m <sup>2</sup> を超える	1.00	10.63 ~ 38.98	153.25	3mを超える	30.00 ~ 38.98	3.06	15.47
	それ以外	1.00	3.32 ~ 11.10	100.00	それ以外	0.12 ~ 11.10	3.00	15.16	それ以外	1.00	5.00 ~ 10.63	100.00	それ以外	5.00 ~ 30.00	3.00	15.16
10	100kN/m <sup>2</sup> を超える	1.00	0.00 ~ 3.16	150.50	3mを超える	0.00 ~ 0.03	3.02	15.24	100kN/m <sup>2</sup> を超える	1.00	10.76 ~ 38.98	150.50	3mを超える	30.00 ~ 38.98	3.02	15.24
	それ以外	1.00	3.16 ~ 10.95	100.00	それ以外	0.03 ~ 10.95	3.00	15.16	それ以外	1.00	5.00 ~ 10.76	100.00	それ以外	5.00 ~ 30.00	3.00	15.16
	100kN/m <sup>2</sup> を超える		~		3mを超える	~			100kN/m <sup>2</sup> を超える		~		3mを超える	~		
	それ以外		~		それ以外	~			それ以外		~		それ以外	~		
	100kN/m <sup>2</sup> を超える		~		3mを超える	~			100kN/m <sup>2</sup> を超える		~		3mを超える	~		
	それ以外		~		それ以外	~			それ以外		~		それ以外	~		
	100kN/m <sup>2</sup> を超える		~		3mを超える	~			100kN/m <sup>2</sup> を超える		~		3mを超える	~		
	それ以外		~		それ以外	~			それ以外		~		それ以外	~		
	100kN/m <sup>2</sup> を超える		~		3mを超える	~			100kN/m <sup>2</sup> を超える		~		3mを超える	~		
	それ以外		~		それ以外	~			それ以外		~		それ以外	~		