

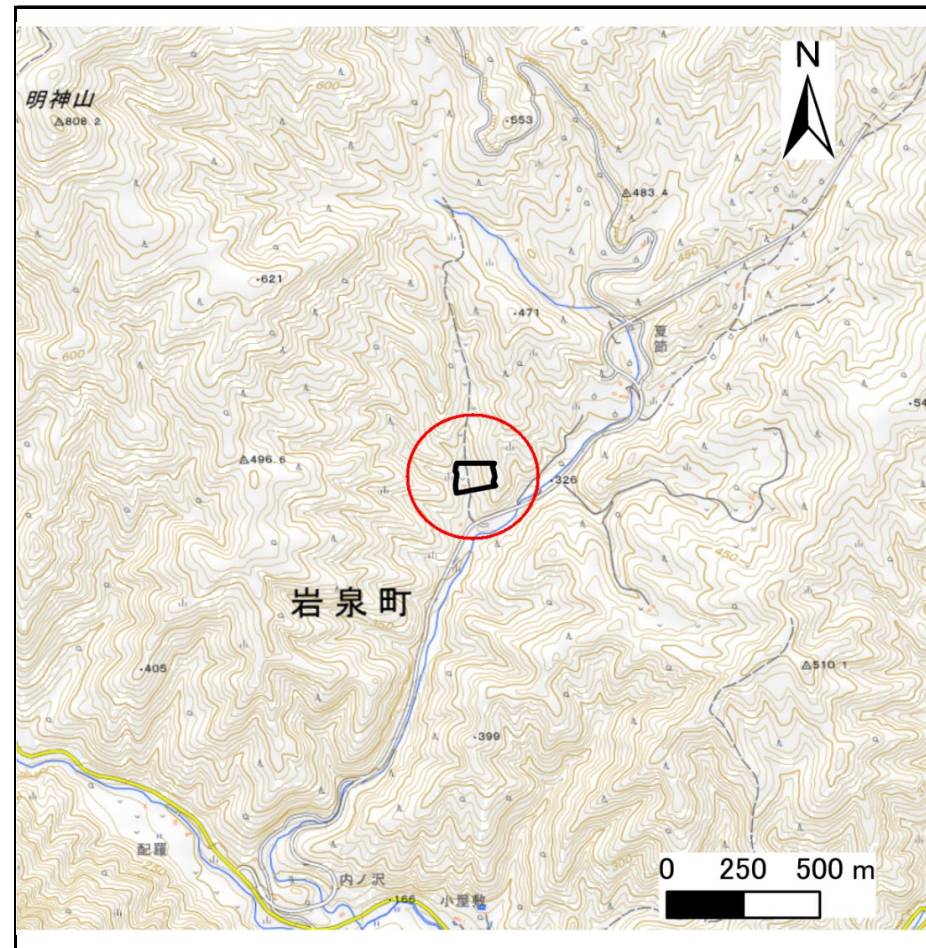
土砂災害防止に関する基礎調査(急傾斜地の崩壊)

表紙 概況、位置図

自然現象の種類	急傾斜地の崩壊
箇所番号	483BN5097
箇所名	夏節C
所在地	下閉伊郡岩泉町岩泉字夏節
調査機関	岩手県沿岸広域振興局岩泉土木センター



概況図(S=1:200,000)



位置図(S=1:25,000)

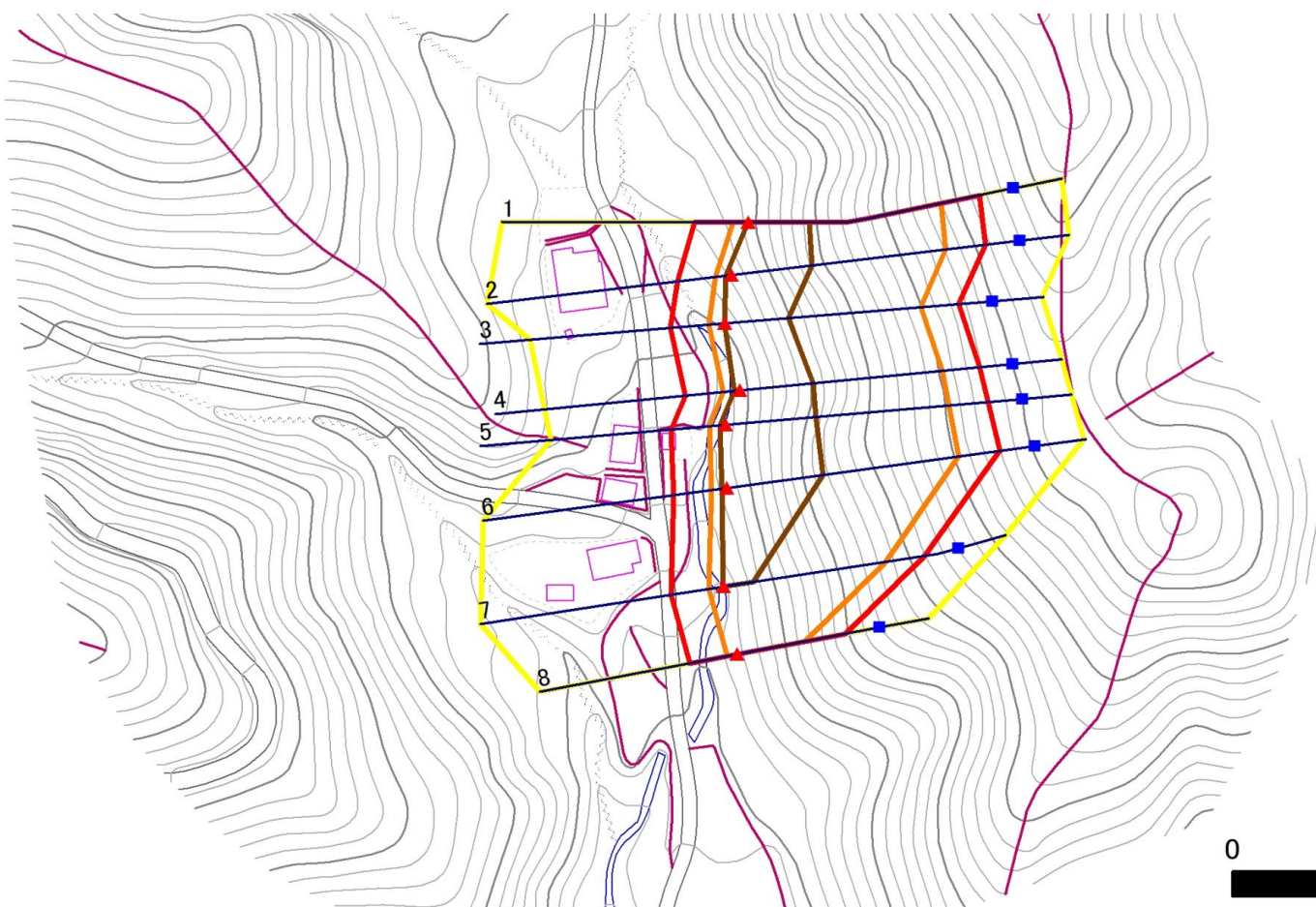
国土地理院の数値地図20000(地図画像)「八戸、盛岡」及び数値地図25000(地図画像)「端神、玉川、安家、沼袋」を掲載

急傾斜地の崩壊区域調査

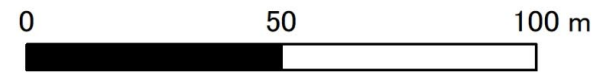
様式3-1 危害のおそれのある土地、著しい危害のおそれのある土地の設定図

調査年度 令和5年度

急傾斜地の位置	箇所番号	483BN5097	箇所名	夏節C	所在地	下閉伊郡岩泉町岩泉字夏節
---------	------	-----------	-----	-----	-----	--------------



1:1,500



凡例

- 上端
- ▲ 下端
- 横断測線
- 危害のおそれのある土地の区域
- 土石等の移動による力が 100kN/m^2 を超える範囲
- 著しい危害のおそれのある土地の区域
- 土石等の堆積高が 3m を超える範囲

急傾斜地の崩壊区域調査

様式3-2 建築物に作用すると想定される衝撃に関する事項(1/1)

調査年度	令和5年度
------	-------

急傾斜地の位置		箇所番号		483BN5097		箇所名		夏筋C		所在地		下閉伊郡岩泉町岩泉字夏筋				
横断 測線 番号	急傾斜地の下端に隣接する土地								急傾斜地内							
	土石等の移動の高さと力の大きさ				土石等の堆積高さと力の大きさ				土石等の移動の高さと力の大きさ				土石等の堆積高さと力の大きさ			
	区分	高さ (m)	下端からの距離 (m)	力の大きさ (kN/m ²)	区分	下端からの水平 距離(m)	高さ (m)	力の大きさ (kN/m ²)	区分	高さ (m)	上端からの比高 (m)	力の大きさ (kN/m ²)	区分	上端からの比高 (m)	高さ (m)	力の大きさ (kN/m ²)
1	100kN/m ² を超える	1.00	0.00 ~ 3.26	152.26	3mを超える	0.00 ~ 0.09	3.05	15.39	100kN/m ² を超える	1.00	10.67 ~ 38.69	152.26	3mを超える	30.00 ~ 38.69	3.05	15.39
	それ以外	1.00	3.26 ~ 11.05	100.00	それ以外	0.09 ~ 11.05	3.00	15.16	それ以外	1.00	5.00 ~ 10.67	100.00	それ以外	5.00 ~ 30.00	3.00	15.16
2	100kN/m ² を超える	1.00	0.00 ~ 3.28	152.59	3mを超える	0.00 ~ 1.13	3.52	17.78	100kN/m ² を超える	1.00	10.69 ~ 41.56	152.59	3mを超える	30.00 ~ 41.56	3.52	17.78
	それ以外	1.00	3.28 ~ 11.07	100.00	それ以外	1.13 ~ 11.07	3.00	15.16	それ以外	1.00	5.00 ~ 10.69	100.00	それ以外	5.00 ~ 30.00	3.00	15.16
3	100kN/m ² を超える	1.00	0.00 ~ 3.34	153.69	3mを超える	0.00 ~ 0.13	3.07	15.50	100kN/m ² を超える	1.00	10.62 ~ 39.32	153.69	3mを超える	30.00 ~ 39.32	3.07	15.50
	それ以外	1.00	3.34 ~ 11.13	100.00	それ以外	0.13 ~ 11.13	3.00	15.16	それ以外	1.00	5.00 ~ 10.62	100.00	それ以外	5.00 ~ 30.00	3.00	15.16
4	100kN/m ² を超える	1.00	0.00 ~ 3.46	155.78	3mを超える	0.00 ~ 1.24	3.59	18.13	100kN/m ² を超える	1.00	10.57 ~ 40.98	155.78	3mを超える	30.00 ~ 40.98	3.59	18.13
	それ以外	1.00	3.46 ~ 11.25	100.00	それ以外	1.24 ~ 11.25	3.00	15.16	それ以外	1.00	5.00 ~ 10.57	100.00	それ以外	5.00 ~ 30.00	3.00	15.16
5	100kN/m ² を超える	1.00	0.00 ~ 3.35	153.79	3mを超える	0.00 ~ 1.15	3.53	17.86	100kN/m ² を超える	1.00	10.66 ~ 43.00	153.79	3mを超える	30.00 ~ 43.00	3.53	17.86
	それ以外	1.00	3.35 ~ 11.13	100.00	それ以外	1.15 ~ 11.13	3.00	15.16	それ以外	1.00	5.00 ~ 10.66	100.00	それ以外	5.00 ~ 30.00	3.00	15.16
6	100kN/m ² を超える	1.00	0.00 ~ 3.21	151.28	3mを超える	0.00 ~ 1.07	3.49	17.62	100kN/m ² を超える	1.00	10.78 ~ 43.54	151.28	3mを超える	30.00 ~ 43.54	3.49	17.62
	それ以外	1.00	3.21 ~ 10.99	100.00	それ以外	1.07 ~ 10.99	3.00	15.16	それ以外	1.00	5.00 ~ 10.78	100.00	それ以外	5.00 ~ 30.00	3.00	15.16
7	100kN/m ² を超える	1.00	0.00 ~ 3.14	150.19	3mを超える	0.00 ~ 0.09	3.04	15.39	100kN/m ² を超える	1.00	10.67 ~ 34.26	150.19	3mを超える	30.00 ~ 34.26	3.04	15.39
	それ以外	1.00	3.14 ~ 10.93	100.00	それ以外	0.09 ~ 10.93	3.00	15.16	それ以外	1.00	5.00 ~ 10.67	100.00	それ以外	5.00 ~ 30.00	3.00	15.16
8	100kN/m ² を超える	1.00	0.00 ~ 2.12	132.92	3mを超える	— ~ —	—	—	100kN/m ² を超える	1.00	10.76 ~ 20.42	132.92	3mを超える	— ~ —	—	—
	それ以外	1.00	2.12 ~ 9.91	100.00	それ以外	0.00 ~ 9.91	2.59	13.07	それ以外	1.00	5.00 ~ 10.76	100.00	それ以外	5.00 ~ 20.42	2.59	13.07
	100kN/m ² を超える		~		3mを超える	~			100kN/m ² を超える		~		3mを超える	~		
	それ以外		~		それ以外	~			それ以外		~		それ以外	~		
	100kN/m ² を超える		~		3mを超える	~			100kN/m ² を超える		~		3mを超える	~		
	それ以外		~		それ以外	~			それ以外		~		それ以外	~		
	100kN/m ² を超える		~		3mを超える	~			100kN/m ² を超える		~		3mを超える	~		
	それ以外		~		それ以外	~			それ以外		~		それ以外	~		
	100kN/m ² を超える		~		3mを超える	~			100kN/m ² を超える		~		3mを超える	~		
	それ以外		~		それ以外	~			それ以外		~		それ以外	~		
	100kN/m ² を超える		~		3mを超える	~			100kN/m ² を超える		~		3mを超える	~		
	それ以外		~		それ以外	~			それ以外		~		それ以外	~		