

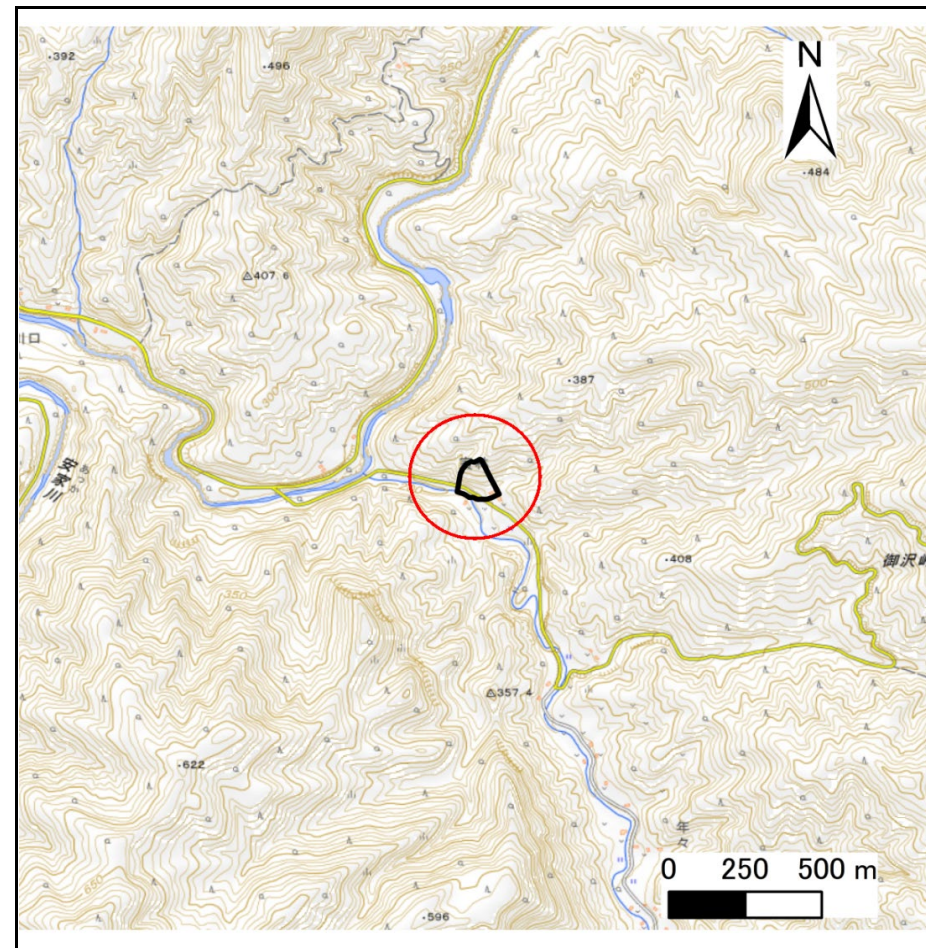
土砂災害防止に関する基礎調査(急傾斜地の崩壊)

表紙 概況、位置図

自然現象の種類	急傾斜地の崩壊
箇所番号	483BN5011
箇所名	年々8号
所在地	下閉伊郡岩泉町安家字年々
調査機関	岩手県沿岸広域振興局岩泉土木センター



概況図(S=1:200,000)



位置図(S=1:25,000)

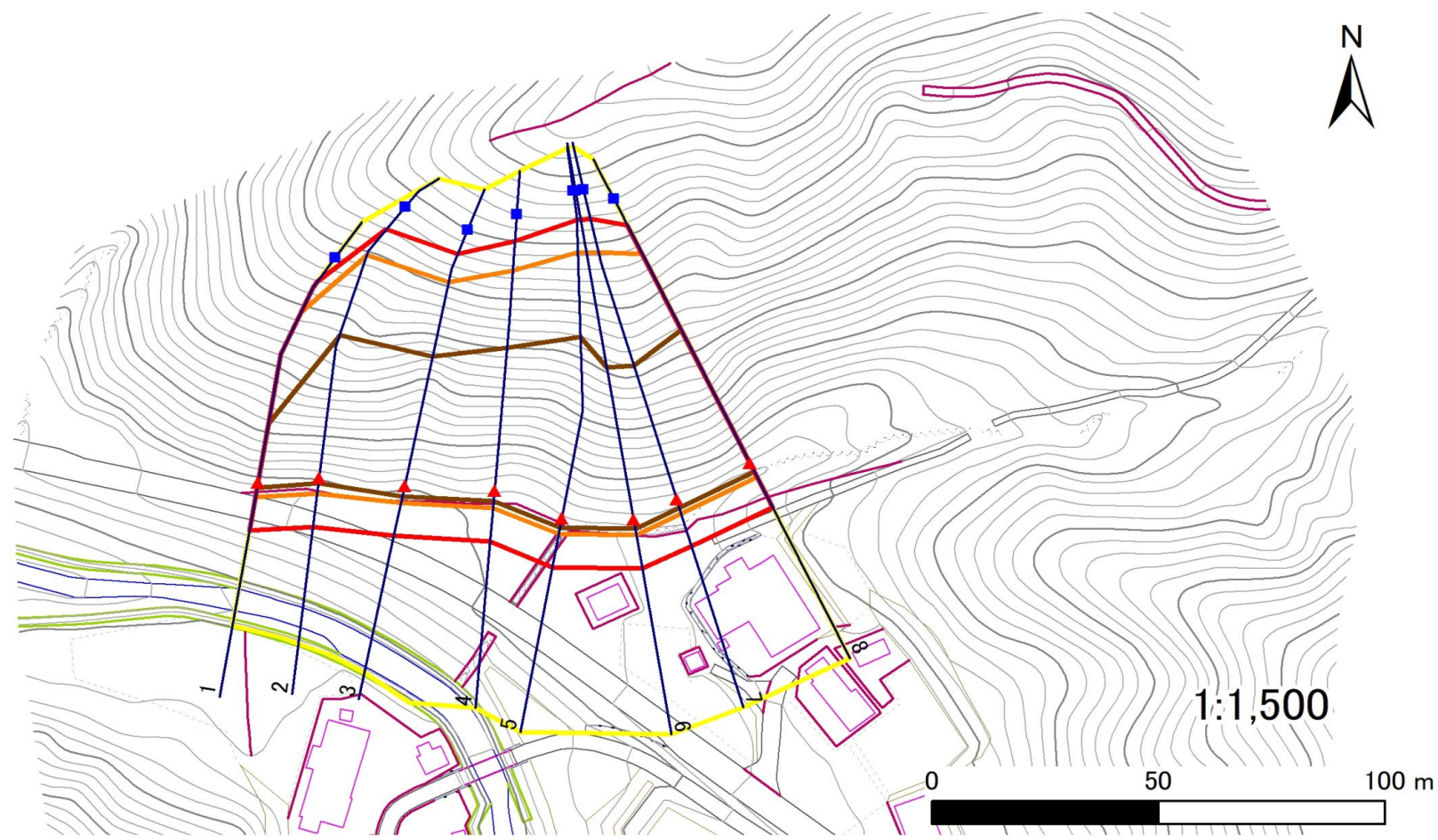
国土地理院の数値地図200000(地図画像)「八戸、盛岡」及び数値地図25000(地図画像)「端神、玉川、安家、沼袋」を掲載

急傾斜地の崩壊区域調査

様式3-1 危害のおそれのある土地、著しい危害のおそれのある土地の設定図

調査年度 令和5年度

急傾斜地の位置 箇所番号 483BN5011 箇所名 年々8号 所在地 下閉伊郡岩泉町安家字年々



- | | | | | |
|----|------|--------|---------------------|--|
| 凡例 | ■ 上端 | — 横断測線 | ■ 危害のおそれのある土地の区域 | ■ 土石等の移動による力が100kN/m ² を超える範囲 |
| | ▲ 下端 | | ■ 著しい危害のおそれのある土地の区域 | ■ 土石等の堆積高が3mを超える範囲 |

急傾斜地の崩壊区域調書

様式3-2 建築物に作用すると想定される衝撃に関する事項(1/1)

調査年度	令和5年度
------	-------

急傾斜地の位置		483BN5011		箇所名		年々8号		所在地		下閉伊郡岩泉町安家字年々						
横断 測線 番号	急傾斜地の下端に隣接する土地								急傾斜地内							
	土石等の移動の高さと力の大きさ				土石等の堆積高さと力の大きさ				土石等の移動の高さと力の大きさ				土石等の堆積高さと力の大きさ			
	区分	高さ (m)	下端からの距離 (m)	力の大きさ (kN/m ²)	区分	下端からの水平 距離(m)	高さ (m)	力の大きさ (kN/m ²)	区分	高さ (m)	上端からの比高 (m)	力の大きさ (kN/m ²)	区分	上端からの比高 (m)	高さ (m)	力の大きさ (kN/m ²)
1	100kN/m ² を超える	1.00	0.00 ~ 3.37	154.06	3mを超える	0.00 ~ 1.19	3.56	17.98	100kN/m ² を超える	1.00	10.61 ~ 40.00	154.06	3mを超える	30.00 ~ 40.00	3.56	17.98
	それ以外	1.00	3.37 ~ 11.15	100.00	それ以外	1.19 ~ 11.15	3.00	15.16	それ以外	1.00	5.00 ~ 10.61	100.00	それ以外	5.00 ~ 30.00	3.00	15.16
2	100kN/m ² を超える	1.00	0.00 ~ 3.63	158.79	3mを超える	0.00 ~ 1.28	3.61	18.26	100kN/m ² を超える	1.00	10.55 ~ 49.86	158.79	3mを超える	25.00 ~ 49.86	3.61	18.26
	それ以外	1.00	3.63 ~ 11.42	100.00	それ以外	1.28 ~ 11.42	3.00	15.16	それ以外	1.00	5.00 ~ 10.55	100.00	それ以外	5.00 ~ 25.00	3.00	15.16
3	100kN/m ² を超える	1.00	0.00 ~ 3.90	163.53	3mを超える	0.00 ~ 2.39	4.15	20.98	100kN/m ² を超える	1.00	10.60 ~ 50.00	163.53	3mを超える	25.00 ~ 50.00	4.15	20.98
	それ以外	1.00	3.90 ~ 11.68	100.00	それ以外	2.39 ~ 11.68	3.00	15.16	それ以外	1.00	5.00 ~ 10.60	100.00	それ以外	5.00 ~ 25.00	3.00	15.16
4	100kN/m ² を超える	1.00	0.00 ~ 3.88	163.32	3mを超える	0.00 ~ 2.36	4.13	20.86	100kN/m ² を超える	1.00	10.57 ~ 51.78	163.32	3mを超える	25.00 ~ 51.78	4.13	20.86
	それ以外	1.00	3.88 ~ 11.67	100.00	それ以外	2.36 ~ 11.67	3.00	15.16	それ以外	1.00	5.00 ~ 10.57	100.00	それ以外	5.00 ~ 25.00	3.00	15.16
5	100kN/m ² を超える	1.00	0.00 ~ 3.64	159.01	3mを超える	0.00 ~ 2.16	3.98	20.10	100kN/m ² を超える	1.00	10.56 ~ 56.36	159.01	3mを超える	25.00 ~ 56.36	3.98	20.10
	それ以外	1.00	3.64 ~ 11.43	100.00	それ以外	2.16 ~ 11.43	3.00	15.16	それ以外	1.00	5.00 ~ 10.56	100.00	それ以外	5.00 ~ 25.00	3.00	15.16
6	100kN/m ² を超える	1.00	0.00 ~ 3.54	157.21	3mを超える	0.00 ~ 2.10	3.94	19.89	100kN/m ² を超える	1.00	10.60 ~ 55.76	157.21	3mを超える	30.00 ~ 55.76	3.94	19.89
	それ以外	1.00	3.54 ~ 11.33	100.00	それ以外	2.10 ~ 11.33	3.00	15.16	それ以外	1.00	5.00 ~ 10.60	100.00	それ以外	5.00 ~ 30.00	3.00	15.16
7	100kN/m ² を超える	1.00	0.00 ~ 3.45	155.53	3mを超える	0.00 ~ 2.06	3.91	19.74	100kN/m ² を超える	1.00	10.65 ~ 52.97	155.53	3mを超える	30.00 ~ 52.97	3.91	19.74
	それ以外	1.00	3.45 ~ 11.23	100.00	それ以外	2.06 ~ 11.23	3.00	15.16	それ以外	1.00	5.00 ~ 10.65	100.00	それ以外	5.00 ~ 30.00	3.00	15.16
8	100kN/m ² を超える	1.00	0.00 ~ 3.61	158.41	3mを超える	0.00 ~ 2.16	3.98	20.10	100kN/m ² を超える	1.00	10.56 ~ 50.41	158.41	3mを超える	25.00 ~ 50.41	3.98	20.10
	それ以外	1.00	3.61 ~ 11.40	100.00	それ以外	2.16 ~ 11.40	3.00	15.16	それ以外	1.00	5.00 ~ 10.56	100.00	それ以外	5.00 ~ 25.00	3.00	15.16
	100kN/m ² を超える		~		3mを超える	~			100kN/m ² を超える		~		3mを超える	~		
	それ以外		~		それ以外	~			それ以外		~		それ以外	~		
	100kN/m ² を超える		~		3mを超える	~			100kN/m ² を超える		~		3mを超える	~		
	それ以外		~		それ以外	~			それ以外		~		それ以外	~		
	100kN/m ² を超える		~		3mを超える	~			100kN/m ² を超える		~		3mを超える	~		
	それ以外		~		それ以外	~			それ以外		~		それ以外	~		
	100kN/m ² を超える		~		3mを超える	~			100kN/m ² を超える		~		3mを超える	~		
	それ以外		~		それ以外	~			それ以外		~		それ以外	~		