

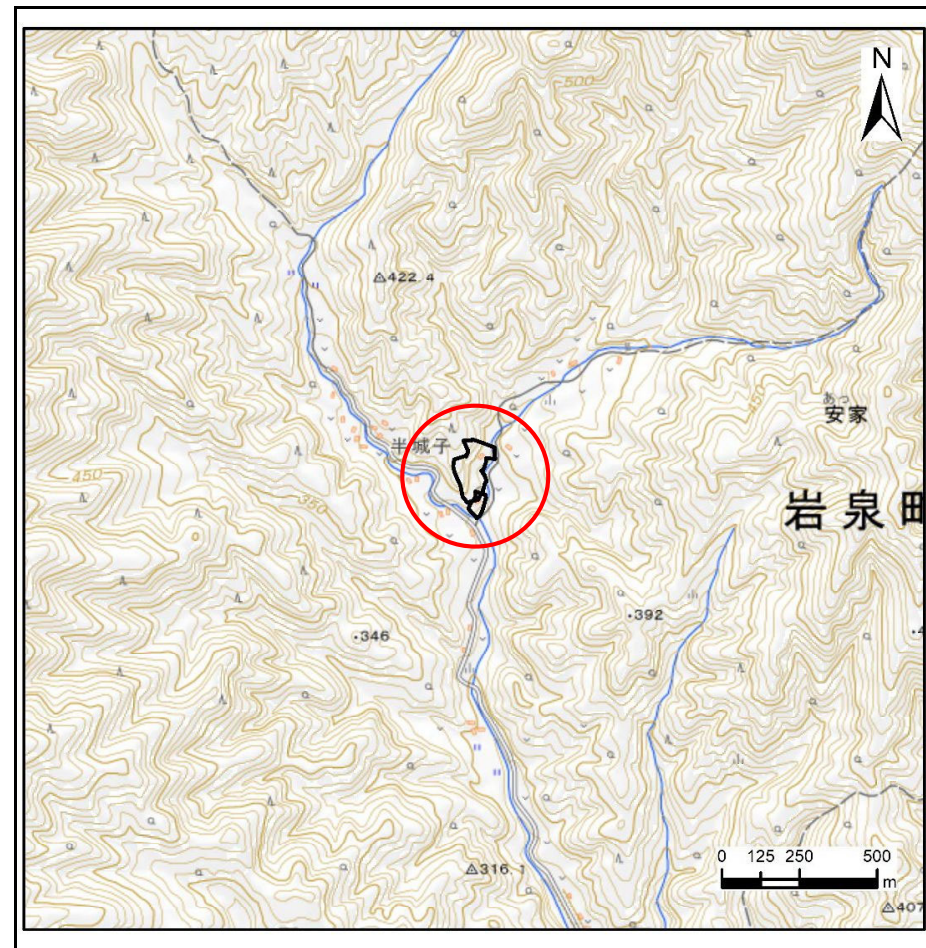
土砂災害防止に関する基礎調査(急傾斜地の崩壊)

表紙 概況、位置図

自然現象の種類	急傾斜地の崩壊
箇所番号	483BN5002-2
箇所名	半城子3号-2
所在地	下閉伊郡岩泉町安家字茂井
調査機関	岩手県沿岸広域振興局岩泉土木センター



概況図(S=1:200,000)



位置図(S=1:25,000)

国土地理院の数値地図200000(地図画像)「八戸・盛岡」及び数値地図25000(地図画像)「端神、玉川、安家、沼袋」を掲載

急傾斜地の崩壊区域調書

様式3-1 危害のおそれのある土地、著しい危害のおそれのある土地の設定図

調査年度

令和5年度

急傾斜地の位置

箇所番号

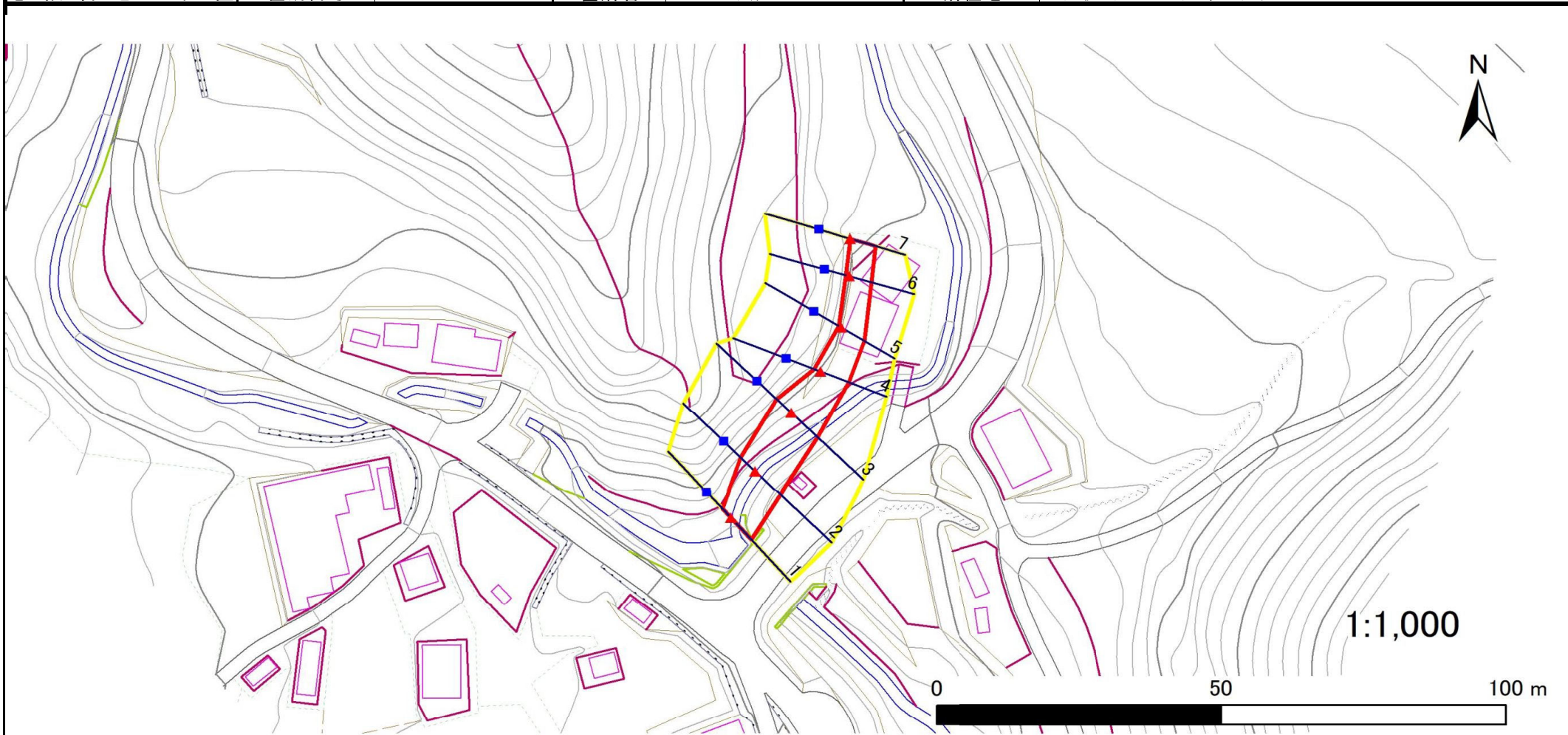
483BN5002-2

箇所名

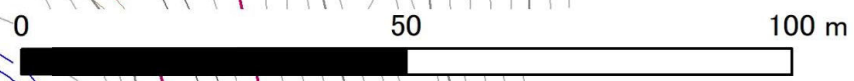
半城子3号-2

所在地

下閉伊郡岩泉町安家字茂井



1:1,000



凡例

■ 上端
▲ 下端

— 横断測線

— 危害のおそれのある土地の区域

— 著しい危害のおそれのある土地の区域

— 土石等の移動による力が100kN/m²を超える範囲

— 土石等の堆積高が3mを超える範囲

急傾斜地の崩壊区域調査

様式3-2 建築物に作用すると想定される衝撃に関する事項(1/1)

調査年度

令和5年度

急傾斜地の位置		483BN5002-2			箇所名		半城子3号-2			所在地		下閉伊郡岩泉町安家字茂井							
横断 測線 番号	急傾斜地の下端に隣接する土地								急傾斜地内										
	土石等の移動の高さと力の大きさ				土石等の堆積高さとの大きさ				土石等の移動の高さと力の大きさ				土石等の堆積高さとの大きさ						
	区分	高さ (m)	下端からの距離 (m)	力の大きさ (kN/m ²)	区分	下端からの水平 距離(m)	高さ (m)	力の大きさ (kN/m ²)	区分	高さ (m)	上端からの比高 (m)	力の大きさ (kN/m ²)	区分	上端からの比高 (m)	高さ (m)	力の大きさ (kN/m ²)			
1	100kN/m ² を超える	-	-	-	3mを超える	-	-	-	100kN/m ² を超える	-	-	-	3mを超える	-	-	-			
	それ以外	1.00	0.00	~ 5.30	66.04	それ以外	0.00	~ 5.30	2.16	10.91	それ以外	1.00	5.00	~ 7.80	66.04	それ以外	5.00	~ 7.80	2.16
2	100kN/m ² を超える	-	-	-	3mを超える	-	-	-	100kN/m ² を超える	-	-	-	3mを超える	-	-	-			
	それ以外	1.00	0.00	~ 6.10	76.56	それ以外	0.00	~ 6.10	2.14	10.80	それ以外	1.00	5.00	~ 9.30	76.56	それ以外	5.00	~ 9.30	2.14
3	100kN/m ² を超える	-	-	-	3mを超える	-	-	-	100kN/m ² を超える	-	-	-	3mを超える	-	-	-			
	それ以外	1.00	0.00	~ 6.41	80.66	それ以外	0.00	~ 6.41	2.02	10.23	それ以外	1.00	5.00	~ 8.80	80.66	それ以外	5.00	~ 8.80	2.02
4	100kN/m ² を超える	-	-	-	3mを超える	-	-	-	100kN/m ² を超える	-	-	-	3mを超える	-	-	-			
	それ以外	1.00	0.00	~ 5.29	65.92	それ以外	0.00	~ 5.29	1.94	9.79	それ以外	1.00	5.00	~ 6.20	65.92	それ以外	5.00	~ 6.20	1.94
5	100kN/m ² を超える	-	-	-	3mを超える	-	-	-	100kN/m ² を超える	-	-	-	3mを超える	-	-	-			
	それ以外	1.00	0.00	~ 4.74	59.12	それ以外	0.00	~ 4.74	1.96	9.91	それ以外	1.00	5.00	~ 5.50	59.12	それ以外	5.00	~ 5.50	1.96
6	100kN/m ² を超える	-	-	-	3mを超える	-	-	-	100kN/m ² を超える	-	-	-	3mを超える	-	-	-			
	それ以外	1.00	0.00	~ 4.02	50.42	それ以外	0.00	~ 4.02	2.21	11.17	それ以外	1.00	5.00	~ 5.90	50.42	それ以外	5.00	~ 5.90	2.21
7	100kN/m ² を超える	-	-	-	3mを超える	-	-	-	100kN/m ² を超える	-	-	-	3mを超える	-	-	-			
	それ以外	1.00	0.00	~ 4.62	57.57	それ以外	0.00	~ 4.62	1.87	9.45	それ以外	1.00	5.00	~ 5.00	57.57	それ以外	5.00	~ 5.00	1.87
	100kN/m ² を超える		~		3mを超える		~		100kN/m ² を超える		~		3mを超える		~				
	それ以外		~		それ以外		~		それ以外		~		それ以外		~				
	100kN/m ² を超える		~		3mを超える		~		100kN/m ² を超える		~		3mを超える		~				
	それ以外		~		それ以外		~		それ以外		~		それ以外		~				
	100kN/m ² を超える		~		3mを超える		~		100kN/m ² を超える		~		3mを超える		~				
	それ以外		~		それ以外		~		それ以外		~		それ以外		~				
	100kN/m ² を超える		~		3mを超える		~		100kN/m ² を超える		~		3mを超える		~				
	それ以外		~		それ以外		~		それ以外		~		それ以外		~				
	100kN/m ² を超える		~		3mを超える		~		100kN/m ² を超える		~		3mを超える		~				
	それ以外		~		それ以外		~		それ以外		~		それ以外		~				