

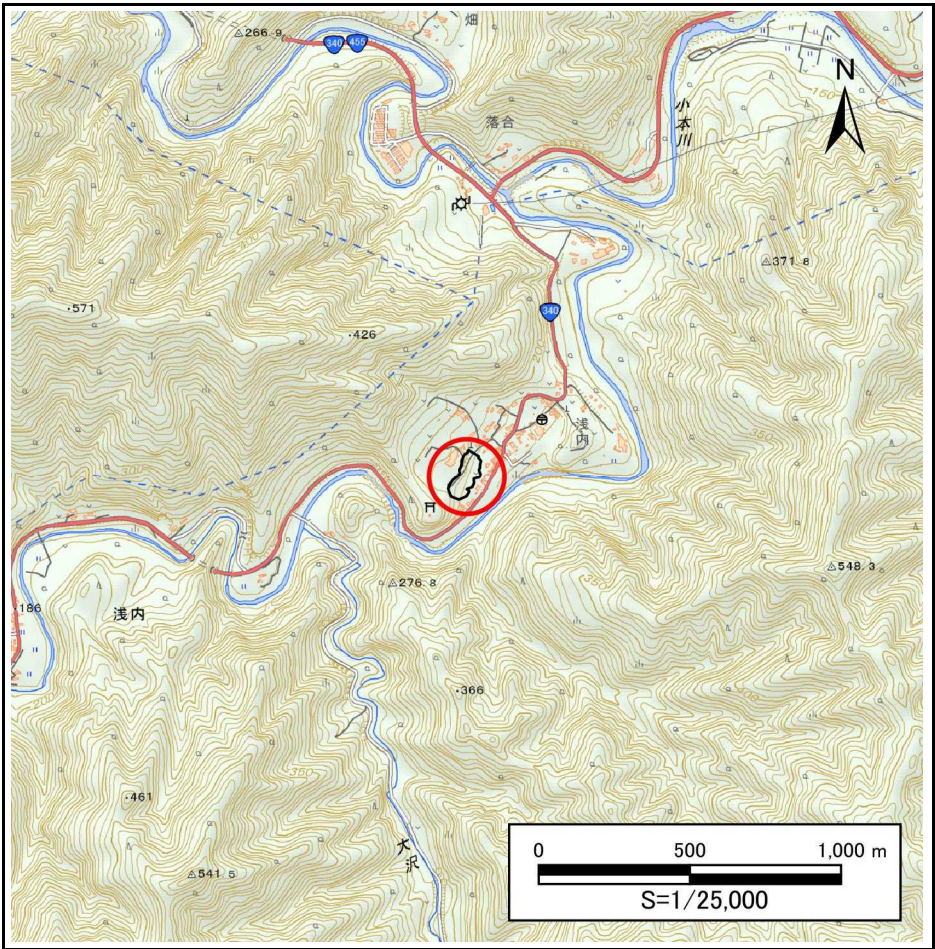
# 土砂災害防止に関する基礎調査(急傾斜地の崩壊)

表紙 概況、位置図

自然現象の種類	急傾斜地の崩壊
箇所番号	483AN5567-2
箇所名	上糸坪B
所在地	下閉伊郡岩泉町浅内字上糸坪
調査機関	沿岸広域振興局土木部岩泉土木センター



位置図(S=1:200,000)



概況図(S=1:25,000)



# 急傾斜地の崩壊区域調書

様式3-1 危害のおそれのある土地、著しい危害のおそれのある土地の設定図

調査年度

2024年度

急傾斜地の位置

箇所番号

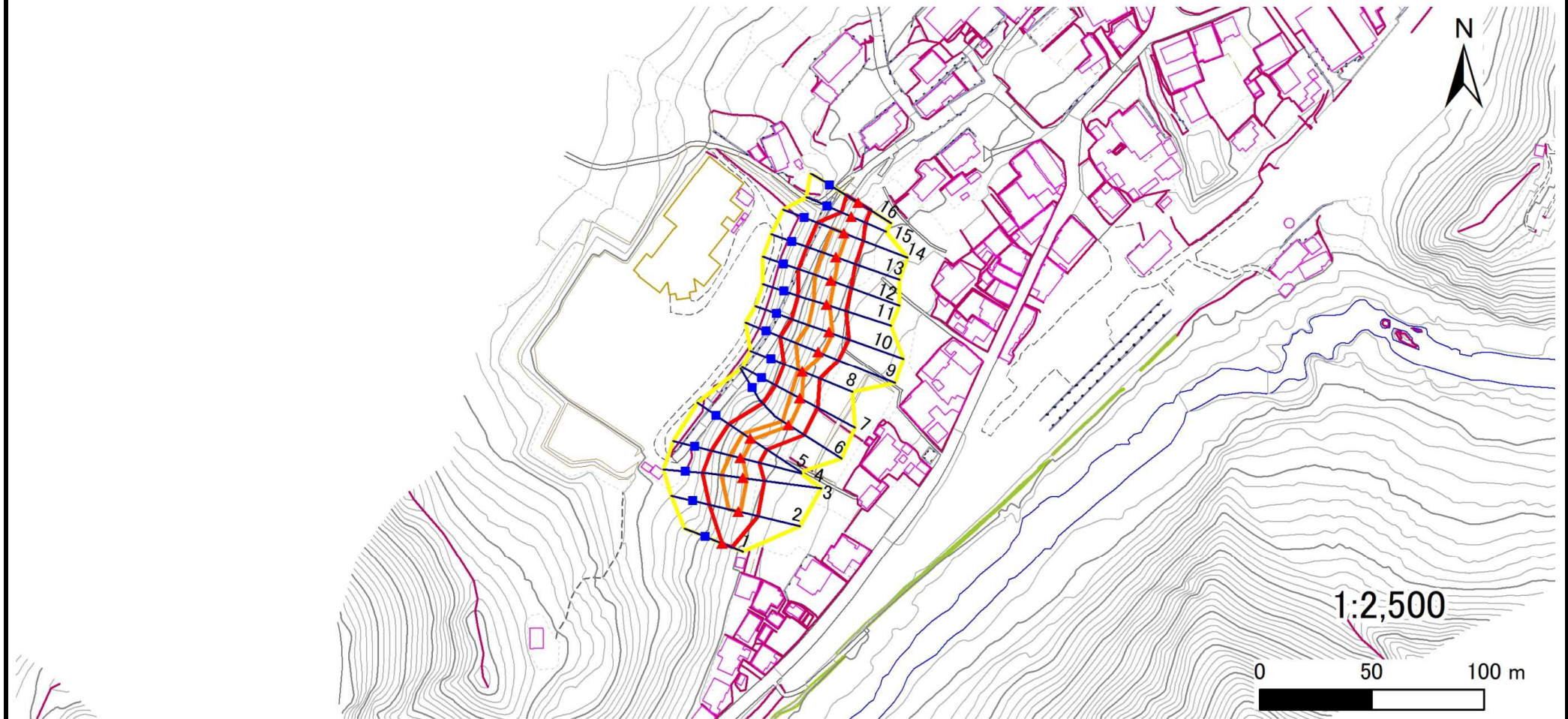
483AN5567-2

箇所名

上糸坪B

所在地

下閉伊郡岩泉町浅内字上糸坪



凡例

■ 上端  
▲ 下端

— 横断測線

黄色の枠 危害のおそれのある土地の区域  
赤色の枠 著しい危害のおそれのある土地の区域

黄色の枠 土石等の移動による力が100kN/m<sup>2</sup>を超える範囲  
赤色の枠 土石等の堆積高が3mを超える範囲

急傾斜地の崩壊区域調書

様式3-2 建築物に作用すると想定される衝撃に関する事項(1/2)

調査年度	2024年度
------	--------

急傾斜地の位置		箇所番号			483AN5567-2		箇所名		上糸坪B		所在地		下関伊郡岩泉町浅内字上糸坪			
横断 測線 番号	急傾斜地の下端に隣接する土地								急傾斜地内							
	土石等の移動の高さと力の大きさ				土石等の堆積高さと力の大きさ				土石等の移動の高さと力の大きさ				土石等の堆積高さと力の大きさ			
	区 分	高さ (m)	下端からの距離 (m)	力の大きさ (kN/㎡)	区 分	下端からの水平 距離(m)	高さ (m)	力の大きさ (kN/㎡)	区 分	高さ (m)	上端からの比高 (m)	力の大きさ (kN/㎡)	区 分	上端からの比高 (m)	高さ (m)	力の大きさ (kN/㎡)
1	100kN/㎡を超える	—	— ～ —	—	3mを超える	— ～ —	—	—	100kN/㎡を超える	—	— ～ —	—	3mを超える	— ～ —	—	—
	それ以外	1.00	0.00 ～ 4.65	57.98	それ以外	0.00 ～ 0.00	1.61	8.62	それ以外	1.00	5.00 ～ 5.00	57.98	それ以外	5.00 ～ 5.00	1.61	8.62
2	100kN/㎡を超える	1.00	0.00 ～ 0.90	113.53	3mを超える	— ～ —	—	—	100kN/㎡を超える	1.00	10.91 ～ 14.00	113.53	3mを超える	— ～ —	—	—
	それ以外	1.00	0.90 ～ 8.69	100.00	それ以外	0.00 ～ 8.69	2.06	11.04	それ以外	1.00	5.00 ～ 10.91	100.00	それ以外	5.00 ～ 14.00	2.06	11.04
3	100kN/㎡を超える	1.00	0.00 ～ 1.65	125.18	3mを超える	— ～ —	—	—	100kN/㎡を超える	1.00	10.85 ～ 17.53	125.18	3mを超える	— ～ —	—	—
	それ以外	1.00	1.65 ～ 9.43	100.00	それ以外	0.00 ～ 9.43	2.25	12.04	それ以外	1.00	5.00 ～ 10.85	100.00	それ以外	5.00 ～ 17.53	2.25	12.04
4	100kN/㎡を超える	1.00	0.00 ～ 0.91	113.62	3mを超える	— ～ —	—	—	100kN/㎡を超える	1.00	10.89 ～ 14.00	113.62	3mを超える	— ～ —	—	—
	それ以外	1.00	0.91 ～ 8.69	100.00	それ以外	0.00 ～ 8.69	2.06	11.05	それ以外	1.00	5.00 ～ 10.89	100.00	それ以外	5.00 ～ 14.00	2.06	11.05
5	100kN/㎡を超える	1.00	0.00 ～ 0.95	114.22	3mを超える	— ～ —	—	—	100kN/㎡を超える	1.00	10.56 ～ 13.49	114.22	3mを超える	— ～ —	—	—
	それ以外	1.00	0.95 ～ 8.73	100.00	それ以外	0.00 ～ 8.73	2.15	11.49	それ以外	1.00	5.00 ～ 10.56	100.00	それ以外	5.00 ～ 13.49	2.15	11.49
6	100kN/㎡を超える	1.00	0.00 ～ 0.46	106.84	3mを超える	— ～ —	—	—	100kN/㎡を超える	1.00	12.11 ～ 14.00	106.84	3mを超える	— ～ —	—	—
	それ以外	1.00	0.46 ～ 8.25	100.00	それ以外	0.00 ～ 8.25	1.96	10.48	それ以外	1.00	5.00 ～ 12.11	100.00	それ以外	5.00 ～ 14.00	1.96	10.48
7	100kN/㎡を超える	1.00	0.00 ～ 1.02	115.25	3mを超える	— ～ —	—	—	100kN/㎡を超える	1.00	10.62 ～ 13.87	115.25	3mを超える	— ～ —	—	—
	それ以外	1.00	1.02 ～ 8.80	100.00	それ以外	0.00 ～ 8.80	2.12	11.36	それ以外	1.00	5.00 ～ 10.62	100.00	それ以外	5.00 ～ 13.87	2.12	11.36
8	100kN/㎡を超える	1.00	0.00 ～ 0.53	107.80	3mを超える	— ～ —	—	—	100kN/㎡を超える	1.00	10.55 ～ 12.00	107.80	3mを超える	— ～ —	—	—
	それ以外	1.00	0.53 ～ 8.31	100.00	それ以外	0.00 ～ 8.31	2.22	11.86	それ以外	1.00	5.00 ～ 10.55	100.00	それ以外	5.00 ～ 12.00	2.22	11.86
9	100kN/㎡を超える	1.00	0.00 ～ 1.98	130.56	3mを超える	— ～ —	—	—	100kN/㎡を超える	1.00	10.58 ～ 18.40	130.56	3mを超える	— ～ —	—	—
	それ以外	1.00	1.98 ～ 9.76	100.00	それ以外	0.00 ～ 9.76	2.32	12.43	それ以外	1.00	5.00 ～ 10.58	100.00	それ以外	5.00 ～ 18.40	2.32	12.43
10	100kN/㎡を超える	1.00	0.00 ～ 1.77	127.25	3mを超える	— ～ —	—	—	100kN/㎡を超える	1.00	10.67 ～ 17.60	127.25	3mを超える	— ～ —	—	—
	それ以外	1.00	1.77 ～ 9.56	100.00	それ以外	0.00 ～ 9.56	2.29	12.26	それ以外	1.00	5.00 ～ 10.67	100.00	それ以外	5.00 ～ 17.60	2.29	12.26
11	100kN/㎡を超える	1.00	0.00 ～ 1.38	120.98	3mを超える	— ～ —	—	—	100kN/㎡を超える	1.00	10.53 ～ 15.10	120.98	3mを超える	— ～ —	—	—
	それ以外	1.00	1.38 ～ 9.17	100.00	それ以外	0.00 ～ 9.17	2.36	12.61	それ以外	1.00	5.00 ～ 10.53	100.00	それ以外	5.00 ～ 15.10	2.36	12.61
12	100kN/㎡を超える	1.00	0.00 ～ 1.56	123.83	3mを超える	— ～ —	—	—	100kN/㎡を超える	1.00	10.60 ～ 16.20	123.83	3mを超える	— ～ —	—	—
	それ以外	1.00	1.56 ～ 9.35	100.00	それ以外	0.00 ～ 9.35	2.31	12.38	それ以外	1.00	5.00 ～ 10.60	100.00	それ以外	5.00 ～ 16.20	2.31	12.38
13	100kN/㎡を超える	1.00	0.00 ～ 1.30	119.66	3mを超える	— ～ —	—	—	100kN/㎡を超える	1.00	10.61 ～ 15.00	119.66	3mを超える	— ～ —	—	—
	それ以外	1.00	1.30 ～ 9.08	100.00	それ以外	0.00 ～ 9.08	2.31	12.37	それ以外	1.00	5.00 ～ 10.61	100.00	それ以外	5.00 ～ 15.00	2.31	12.37
14	100kN/㎡を超える	1.00	0.00 ～ 1.41	121.39	3mを超える	— ～ —	—	—	100kN/㎡を超える	1.00	10.54 ～ 15.10	121.39	3mを超える	— ～ —	—	—
	それ以外	1.00	1.41 ～ 9.19	100.00	それ以外	0.00 ～ 9.19	2.40	12.86	それ以外	1.00	5.00 ～ 10.54	100.00	それ以外	5.00 ～ 15.10	2.40	12.86
15	100kN/㎡を超える	—	— ～ —	—	3mを超える	— ～ —	—	—	100kN/㎡を超える	—	— ～ —	—	3mを超える	— ～ —	—	—
	それ以外	1.00	0.00 ～ 6.83	86.41	それ以外	0.00 ～ 0.00	1.71	9.16	それ以外	1.00	5.00 ～ 8.40	86.41	それ以外	5.00 ～ 8.40	1.71	9.16

急傾斜地の崩壊区域調書

様式3-2 建築物に作用すると想定される衝撃に関する事項(2/2)

調査年度	2024年度
------	--------

急傾斜地の位置		箇所番号		483AN5567-2		箇所名		上糸坪B		所在地		下関伊郡岩泉町浅内字上糸坪				
横断 測線 番号	急傾斜地の下端に隣接する土地								急傾斜地内							
	土石等の移動の高さと力の大きさ				土石等の堆積高さと力の大きさ				土石等の移動の高さと力の大きさ				土石等の堆積高さと力の大きさ			
	区 分	高さ (m)	下端からの距離 (m)	力の大きさ (kN/㎡)	区 分	下端からの水平 距離(m)	高さ (m)	力の大きさ (kN/㎡)	区 分	高さ (m)	上端からの比高 (m)	力の大きさ (kN/㎡)	区 分	上端からの比高 (m)	高さ (m)	力の大きさ (kN/㎡)
16	100kN/㎡を超える	—	— ～ —	—	3mを超える	— ～ —	—	—	100kN/㎡を超える	—	— ～ —	—	3mを超える	— ～ —	—	—
	それ以外	1.00	0.00 ～ 6.47	81.42	それ以外	0.00 ～ 0.00	1.57	8.38	それ以外	1.00	5.00 ～ 8.60	81.42	それ以外	5.00 ～ 8.60	1.57	8.38
	100kN/㎡を超える		～		3mを超える	～			100kN/㎡を超える		～		3mを超える	～		
	それ以外		～		それ以外	～			それ以外		～		それ以外	～		
	100kN/㎡を超える		～		3mを超える	～			100kN/㎡を超える		～		3mを超える	～		
	それ以外		～		それ以外	～			それ以外		～		それ以外	～		
	100kN/㎡を超える		～		3mを超える	～			100kN/㎡を超える		～		3mを超える	～		
	それ以外		～		それ以外	～			それ以外		～		それ以外	～		
	100kN/㎡を超える		～		3mを超える	～			100kN/㎡を超える		～		3mを超える	～		
	それ以外		～		それ以外	～			それ以外		～		それ以外	～		
	100kN/㎡を超える		～		3mを超える	～			100kN/㎡を超える		～		3mを超える	～		
	それ以外		～		それ以外	～			それ以外		～		それ以外	～		
	100kN/㎡を超える		～		3mを超える	～			100kN/㎡を超える		～		3mを超える	～		
	それ以外		～		それ以外	～			それ以外		～		それ以外	～		
	100kN/㎡を超える		～		3mを超える	～			100kN/㎡を超える		～		3mを超える	～		
	それ以外		～		それ以外	～			それ以外		～		それ以外	～		
	100kN/㎡を超える		～		3mを超える	～			100kN/㎡を超える		～		3mを超える	～		
	それ以外		～		それ以外	～			それ以外		～		それ以外	～		
	100kN/㎡を超える		～		3mを超える	～			100kN/㎡を超える		～		3mを超える	～		
	それ以外		～		それ以外	～			それ以外		～		それ以外	～		
	100kN/㎡を超える		～		3mを超える	～			100kN/㎡を超える		～		3mを超える	～		
	それ以外		～		それ以外	～			それ以外		～		それ以外	～		
	100kN/㎡を超える		～		3mを超える	～			100kN/㎡を超える		～		3mを超える	～		
	それ以外		～		それ以外	～			それ以外		～		それ以外	～		
	100kN/㎡を超える		～		3mを超える	～			100kN/㎡を超える		～		3mを超える	～		
	それ以外		～		それ以外	～			それ以外		～		それ以外	～		
	100kN/㎡を超える		～		3mを超える	～			100kN/㎡を超える		～		3mを超える	～		
	それ以外		～		それ以外	～			それ以外		～		それ以外	～		