

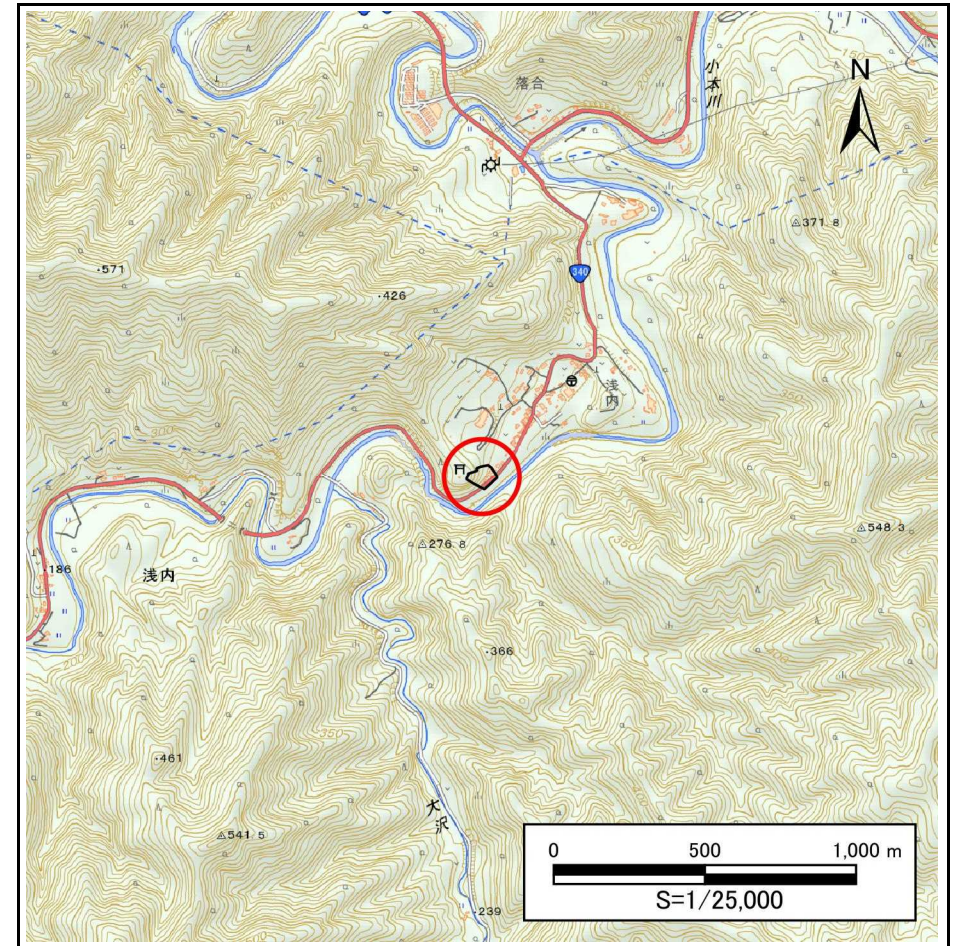
土砂災害防止に関する基礎調査(急傾斜地の崩壊)

表紙 概況、位置図

自然現象の種類	急傾斜地の崩壊
箇所番号	483AN5567-1
箇所名	上糸坪A
所在地	下閉伊郡岩泉町浅内字上糸坪
調査機関	沿岸広域振興局土木部岩泉土木センター



位置図(S=1:200,000)



概況図(S=1:25,000)

急傾斜地の崩壊区域調書

様式3-1 危害のおそれのある土地、著しい危害のおそれのある土地の設定図

調査年度

2024年度

急傾斜地の位置

箇所番号

483AN5567-1

箇所名

上糸坪A

所在地

下閉伊郡岩泉町浅内字上糸坪



凡例

■ 上端
▲ 下端

— 横断測線

黄色の枠 危害のおそれのある土地の区域
赤色の枠 著しい危害のおそれのある土地の区域

オレンジ色の枠 土石等の移動による力が 100kN/m^2 を超える範囲
茶色の枠 土石等の堆積高が 3m を超える範囲

急傾斜地の崩壊区域調書

様式3-2 建築物に作用すると想定される衝撃に関する事項(1/1)

調査年度	2024年度
------	--------

急傾斜地の位置		箇所番号			483AN5567-1				箇所名		上糸坪A		所在地		下関伊郡岩泉町浅内字上糸坪			
横断 測線 番号	急傾斜地の下端に隣接する土地									急傾斜地内								
	土石等の移動の高さと力の大きさ				土石等の堆積高さと力の大きさ				土石等の移動の高さと力の大きさ				土石等の堆積高さと力の大きさ					
	区 分	高さ (m)	下端からの距離 (m)	力の大きさ (kN/㎡)	区 分	下端からの水平 距離(m)	高さ (m)	力の大きさ (kN/㎡)	区 分	高さ (m)	上端からの比高 (m)	力の大きさ (kN/㎡)	区 分	上端からの比高 (m)	高さ (m)	力の大きさ (kN/㎡)		
1	100kN/㎡を超える	1.00	0.00 ~ 3.44	155.45	3mを超える	0.00 ~ 0.44	3.24	17.34	100kN/㎡を超える	1.00	10.59 ~ 32.00	155.45	3mを超える	25.00 ~ 32.00	3.24	17.34		
	それ以外	1.00	3.44 ~ 11.23	100.00	それ以外	0.44 ~ 11.23	3.00	16.05	それ以外	1.00	5.00 ~ 10.59	100.00	それ以外	5.00 ~ 25.00	3.00	16.05		
2	100kN/㎡を超える	1.00	0.00 ~ 3.57	157.66	3mを超える	0.00 ~ 0.55	3.31	17.71	100kN/㎡を超える	1.00	10.73 ~ 33.80	157.66	3mを超える	25.00 ~ 33.80	3.31	17.71		
	それ以外	1.00	3.57 ~ 11.35	100.00	それ以外	0.55 ~ 11.35	3.00	16.05	それ以外	1.00	5.00 ~ 10.73	100.00	それ以外	5.00 ~ 25.00	3.00	16.05		
3	100kN/㎡を超える	1.00	0.00 ~ 3.51	156.60	3mを超える	0.00 ~ 0.41	3.22	17.23	100kN/㎡を超える	1.00	10.56 ~ 33.89	156.60	3mを超える	25.00 ~ 33.89	3.22	17.23		
	それ以外	1.00	3.51 ~ 11.29	100.00	それ以外	0.41 ~ 11.29	3.00	16.05	それ以外	1.00	5.00 ~ 10.56	100.00	それ以外	5.00 ~ 25.00	3.00	16.05		
4	100kN/㎡を超える	1.00	0.00 ~ 3.36	153.96	3mを超える	0.00 ~ 0.25	3.13	16.73	100kN/㎡を超える	1.00	10.54 ~ 34.09	153.96	3mを超える	25.00 ~ 34.09	3.13	16.73		
	それ以外	1.00	3.36 ~ 11.14	100.00	それ以外	0.25 ~ 11.14	3.00	16.05	それ以外	1.00	5.00 ~ 10.54	100.00	それ以外	5.00 ~ 25.00	3.00	16.05		
5	100kN/㎡を超える	1.00	0.00 ~ 2.04	131.59	3mを超える	— ~ —	—	—	100kN/㎡を超える	1.00	10.87 ~ 18.40	131.59	3mを超える	— ~ —	—	—		
	それ以外	1.00	2.04 ~ 9.83	100.00	それ以外	0.00 ~ 9.83	2.52	13.50	それ以外	1.00	5.00 ~ 10.87	100.00	それ以外	5.00 ~ 18.40	2.52	13.50		
6	100kN/㎡を超える	1.00	0.00 ~ 0.46	106.75	3mを超える	— ~ —	—	—	100kN/㎡を超える	1.00	10.66 ~ 12.00	106.75	3mを超える	— ~ —	—	—		
	それ以外	1.00	0.46 ~ 8.24	100.00	それ以外	0.00 ~ 8.24	2.11	11.29	それ以外	1.00	5.00 ~ 10.66	100.00	それ以外	5.00 ~ 12.00	2.11	11.29		
7	100kN/㎡を超える	—	— ~ —	—	3mを超える	— ~ —	—	—	100kN/㎡を超える	—	— ~ —	—	3mを超える	— ~ —	—	—		
	それ以外	1.00	0.00 ~ 7.11	90.35	それ以外	0.00 ~ 0.00	1.71	9.17	それ以外	1.00	5.00 ~ 9.00	90.35	それ以外	5.00 ~ 9.00	1.71	9.17		
	100kN/㎡を超える		~		3mを超える	~			100kN/㎡を超える		~		3mを超える	~				
	それ以外		~		それ以外	~			それ以外		~		それ以外	~				
	100kN/㎡を超える		~		3mを超える	~			100kN/㎡を超える		~		3mを超える	~				
	それ以外		~		それ以外	~			それ以外		~		それ以外	~				
	100kN/㎡を超える		~		3mを超える	~			100kN/㎡を超える		~		3mを超える	~				
	それ以外		~		それ以外	~			それ以外		~		それ以外	~				
	100kN/㎡を超える		~		3mを超える	~			100kN/㎡を超える		~		3mを超える	~				
	それ以外		~		それ以外	~			それ以外		~		それ以外	~				
	100kN/㎡を超える		~		3mを超える	~			100kN/㎡を超える		~		3mを超える	~				
	それ以外		~		それ以外	~			それ以外		~		それ以外	~				
	100kN/㎡を超える		~		3mを超える	~			100kN/㎡を超える		~		3mを超える	~				
	それ以外		~		それ以外	~			それ以外		~		それ以外	~				