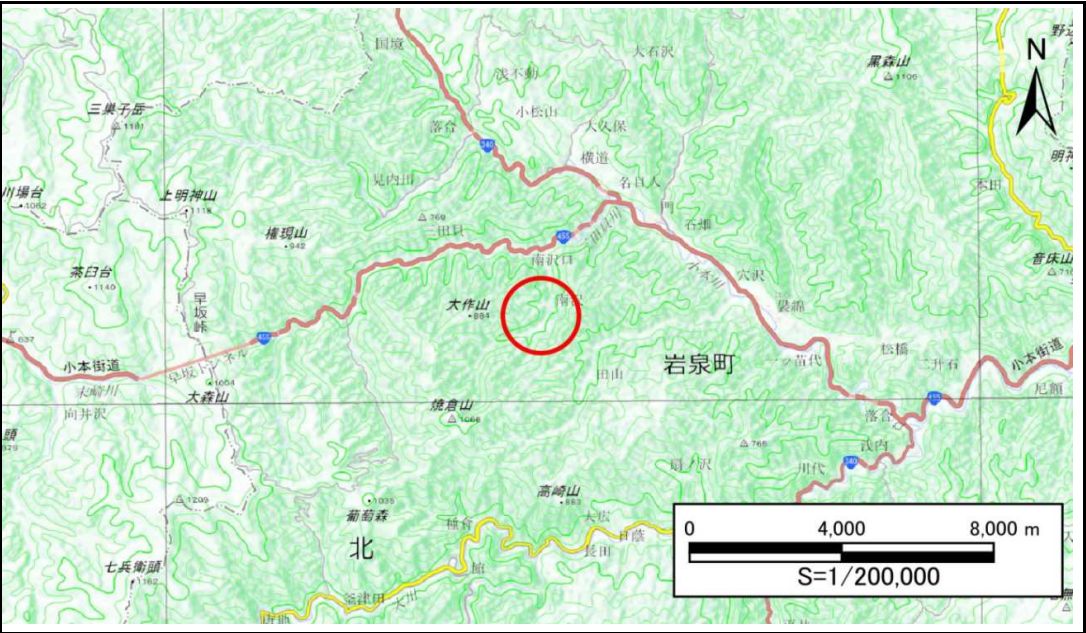


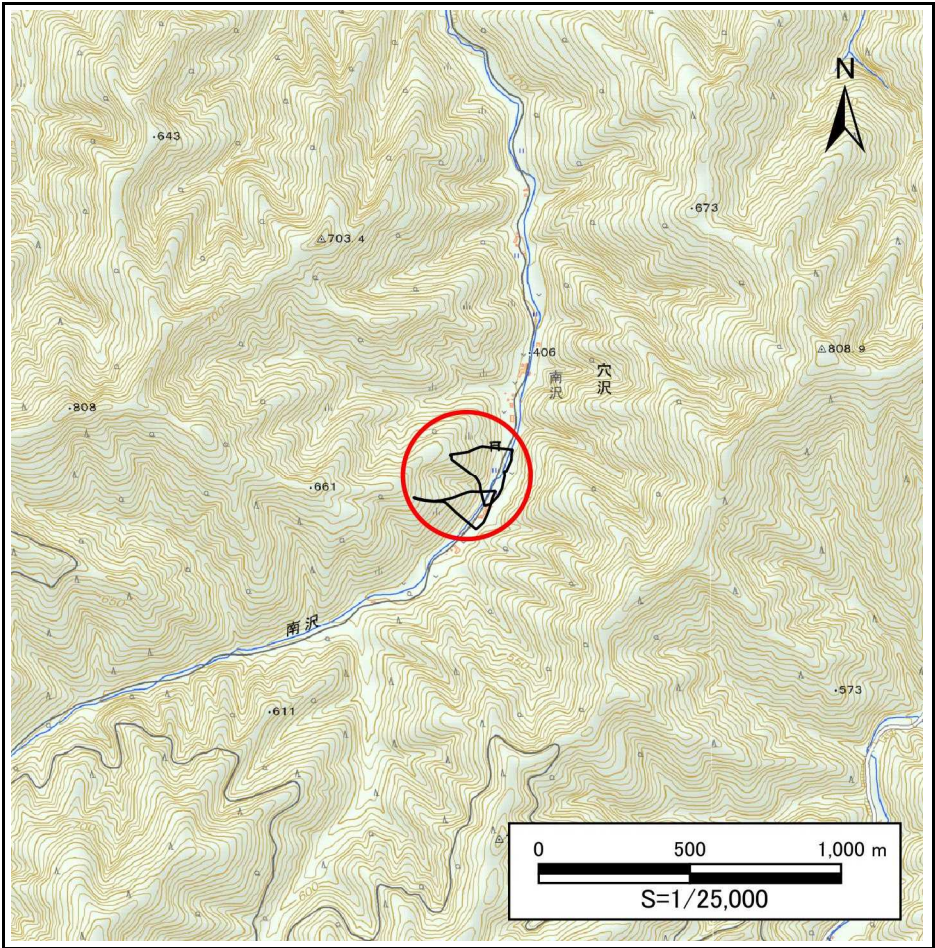
土砂災害防止に関する基礎調査(急傾斜地の崩壊)

表紙 概況、位置図

自然現象の種類	急傾斜地の崩壊
箇所番号	483AN5539
箇所名	南沢6号
所在地	下閉伊郡岩泉町穴沢字南沢
調査機関	沿岸広域振興局土木部岩泉土木センター



位置図(S=1:200,000)



概況図(S=1:25,000)

急傾斜地の崩壊区域調書

様式3-1 危害のおそれのある土地、著しい危害のおそれのある土地の設定図(1/3)

調査年度

2024年度

急傾斜地の位置

箇所番号

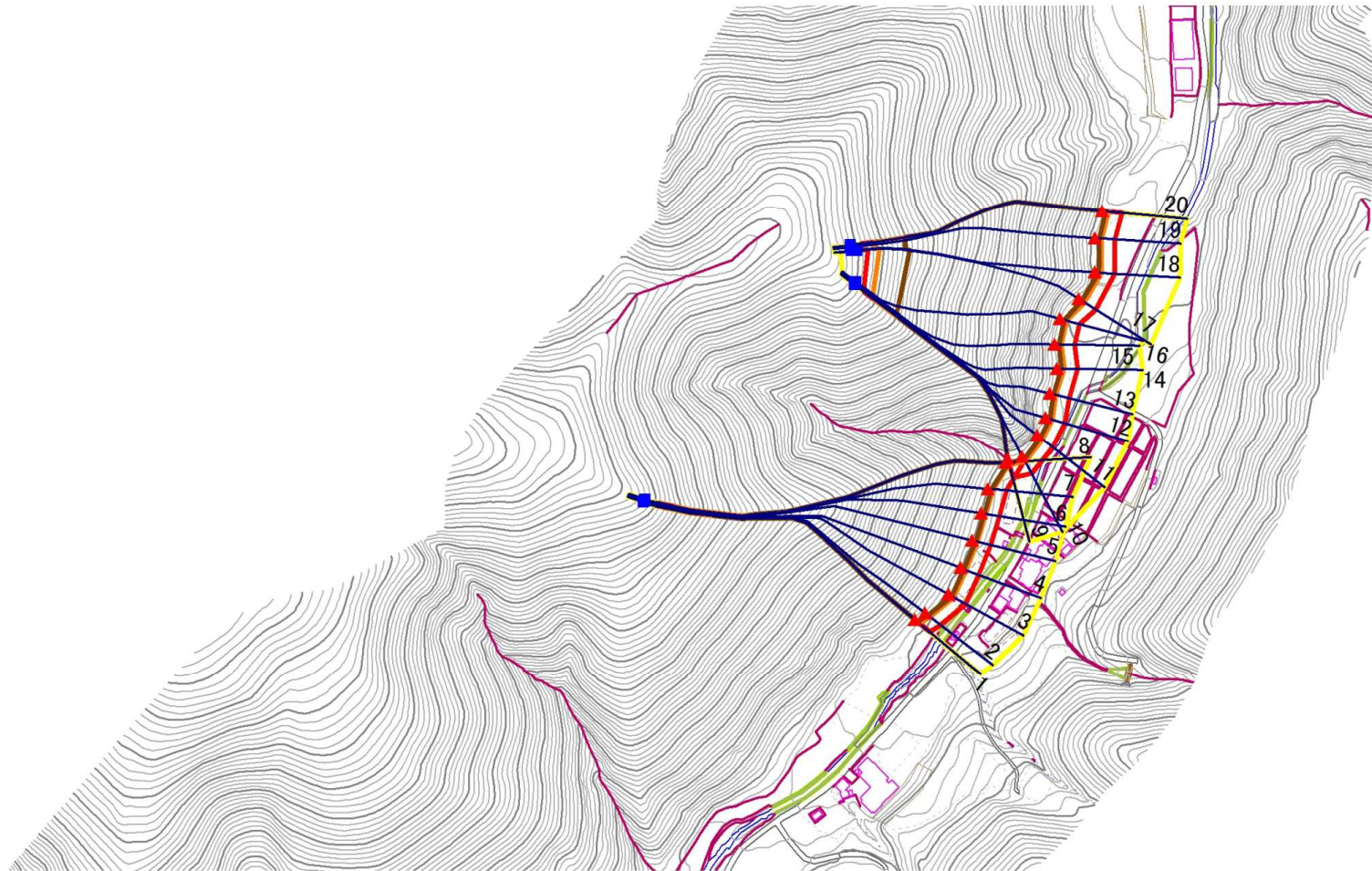
483AN5539

箇所名

南沢6号

所在地

下閉伊郡岩泉町穴沢字南沢



1:4,000

0 50 100 m

凡例

■ 上端
▲ 下端

— 横断測線

— 危害のおそれのある土地の区域
— 著しい危害のおそれのある土地の区域

— 土石等の移動による力が100kN/m²を超える範囲
— 土石等の堆積高が3mを超える範囲

— 土石等の移動による力が100kN/m²を超える範囲
— 土石等の堆積高が3mを超える範囲

土石等の移動による力が100kN/m²を超える範囲
土石等の堆積高が3mを超える範囲

急傾斜地の崩壊区域調書

様式3-1 危害のおそれのある土地、著しい危害のおそれのある土地の設定図(2/3)

調査年度

2024年度

急傾斜地の位置

箇所番号

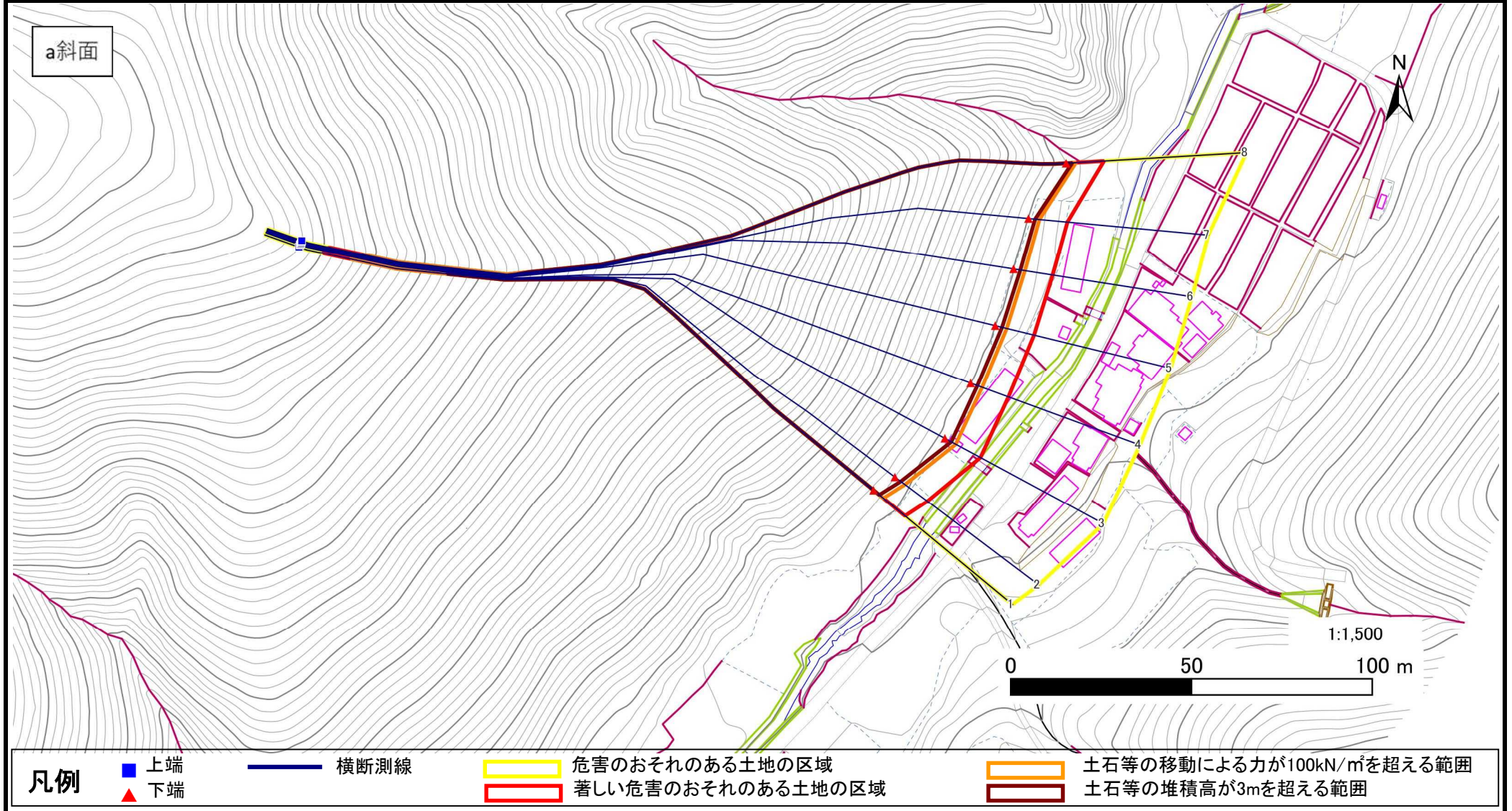
483AN5539

箇所名

南沢6号

所在地

下閉伊郡岩泉町穴沢字南沢



急傾斜地の崩壊区域調書

様式3-1 危害のおそれのある土地、著しい危害のおそれのある土地の設定図(3/3)

調査年度

2024年度

急傾斜地の位置

箇所番号

483AN5539

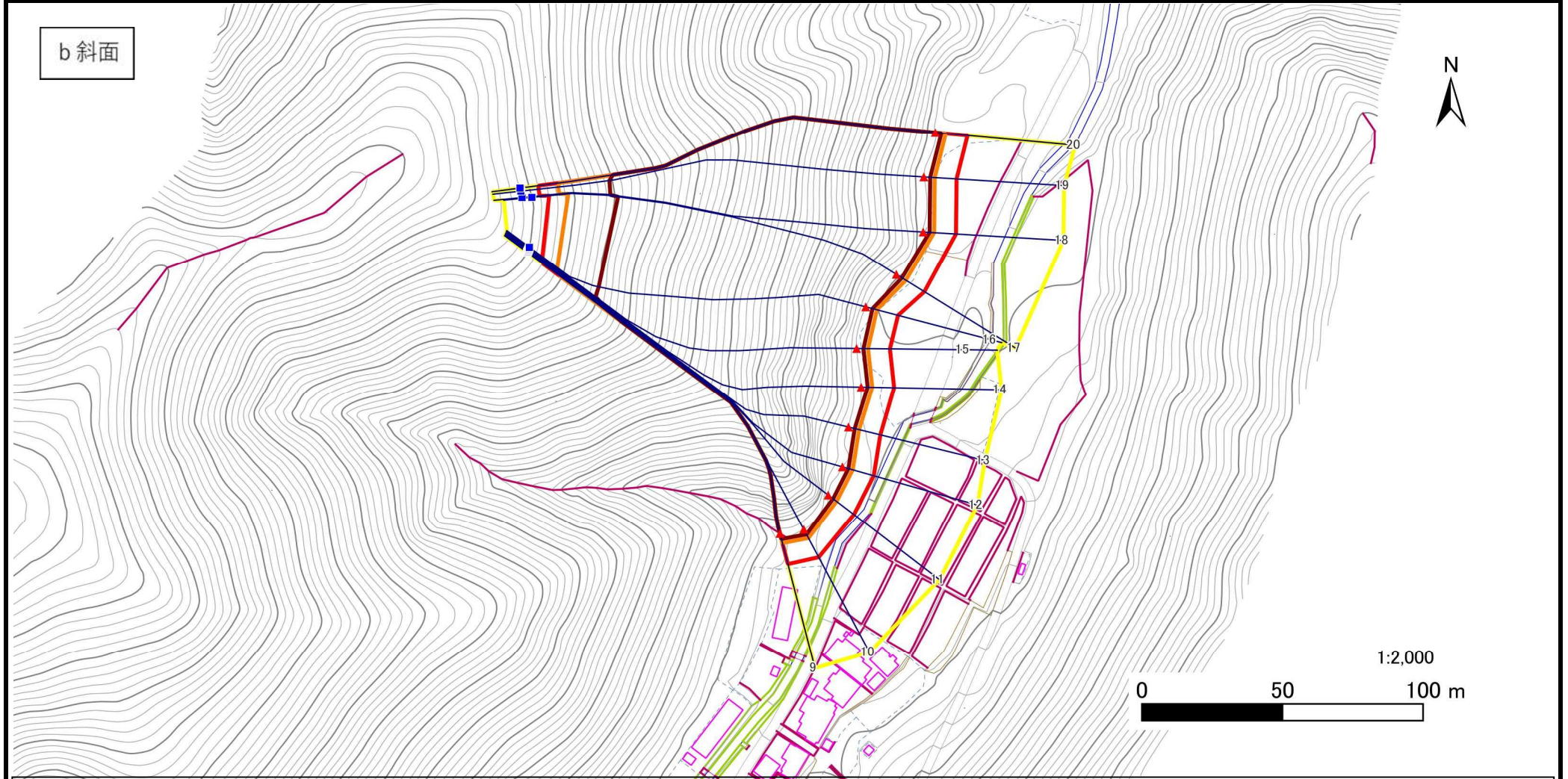
箇所名

南沢6号

所在地

下閉伊郡岩泉町穴沢字南沢

b 斜面



凡例

■ 上端
▲ 下端

— 横断測線

□ 危険のおそれのある土地の区域
□ 著しい危険のおそれのある土地の区域

□ 土石等の移動による力が100kN/m²を超える範囲
□ 土石等の堆積高が3mを超える範囲

□ 土石等の移動による力が100kN/m²を超える範囲
□ 土石等の堆積高が3mを超える範囲

□ 土石等の移動による力が100kN/m²を超える範囲
□ 土石等の堆積高が3mを超える範囲

急傾斜地の崩壊区域調書

様式3-2 建築物に作用すると想定される衝撃に関する事項(1/2)

調査年度	2024年度
------	--------

急傾斜地の位置		箇所番号		483AN5539		箇所名		南沢6号		所在地		下関伊郡岩泉町穴沢字南沢				
横断 測線 番号	急傾斜地の下端に隣接する土地								急傾斜地内							
	土石等の移動の高さと力の大きさ				土石等の堆積高さと力の大きさ				土石等の移動の高さと力の大きさ				土石等の堆積高さと力の大きさ			
	区 分	高さ (m)	下端からの距離 (m)	力の大きさ (kN/㎡)	区 分	下端からの水平 距離(m)	高さ (m)	力の大きさ (kN/㎡)	区 分	高さ (m)	上端からの比高 (m)	力の大きさ (kN/㎡)	区 分	上端からの比高 (m)	高さ (m)	力の大きさ (kN/㎡)
1	100kN/㎡を超える	1.00	0.00 ～ 3.54	157.08	3mを超える	0.00 ～ 2.08	3.92	20.96	100kN/㎡を超える	1.00	10.63 ～ 130.55	157.08	3mを超える	30.00 ～ 130.55	3.92	20.96
	それ以外	1.00	3.54 ～ 11.32	100.00	それ以外	2.08 ～ 11.32	3.00	16.05	それ以外	1.00	5.00 ～ 10.63	100.00	それ以外	5.00 ～ 30.00	3.00	16.05
2	100kN/㎡を超える	1.00	0.00 ～ 3.53	156.93	3mを超える	0.00 ～ 2.07	3.91	20.95	100kN/㎡を超える	1.00	10.64 ～ 132.00	156.93	3mを超える	30.00 ～ 132.00	3.91	20.95
	それ以外	1.00	3.53 ～ 11.31	100.00	それ以外	2.07 ～ 11.31	3.00	16.05	それ以外	1.00	5.00 ～ 10.64	100.00	それ以外	5.00 ～ 30.00	3.00	16.05
3	100kN/㎡を超える	1.00	0.00 ～ 3.45	155.61	3mを超える	0.00 ～ 2.03	3.89	20.81	100kN/㎡を超える	1.00	10.68 ～ 135.33	155.61	3mを超える	30.00 ～ 135.33	3.89	20.81
	それ以外	1.00	3.45 ～ 11.24	100.00	それ以外	2.03 ～ 11.24	3.00	16.05	それ以外	1.00	5.00 ～ 10.68	100.00	それ以外	5.00 ～ 30.00	3.00	16.05
4	100kN/㎡を超える	1.00	0.00 ～ 3.40	154.64	3mを超える	0.00 ～ 2.01	3.87	20.72	100kN/㎡を超える	1.00	10.72 ～ 134.00	154.64	3mを超える	30.00 ～ 134.00	3.87	20.72
	それ以外	1.00	3.40 ～ 11.18	100.00	それ以外	2.01 ～ 11.18	3.00	16.05	それ以外	1.00	5.00 ～ 10.72	100.00	それ以外	5.00 ～ 30.00	3.00	16.05
5	100kN/㎡を超える	1.00	0.00 ～ 3.29	152.69	3mを超える	0.00 ～ 1.96	3.84	20.54	100kN/㎡を超える	1.00	10.82 ～ 134.00	152.69	3mを超える	40.00 ～ 134.00	3.84	20.54
	それ以外	1.00	3.29 ～ 11.07	100.00	それ以外	1.96 ～ 11.07	3.00	16.05	それ以外	1.00	5.00 ～ 10.82	100.00	それ以外	5.00 ～ 40.00	3.00	16.05
6	100kN/㎡を超える	1.00	0.00 ～ 3.18	150.79	3mを超える	0.00 ～ 1.91	3.81	20.37	100kN/㎡を超える	1.00	10.92 ～ 134.00	150.79	3mを超える	40.00 ～ 134.00	3.81	20.37
	それ以外	1.00	3.18 ～ 10.96	100.00	それ以外	1.91 ～ 10.96	3.00	16.05	それ以外	1.00	5.00 ～ 10.92	100.00	それ以外	5.00 ～ 40.00	3.00	16.05
7	100kN/㎡を超える	1.00	0.00 ～ 3.05	148.58	3mを超える	0.00 ～ 1.85	3.77	20.19	100kN/㎡を超える	1.00	11.06 ～ 134.07	148.58	3mを超える	40.00 ～ 134.07	3.77	20.19
	それ以外	1.00	3.05 ～ 10.84	100.00	それ以外	1.85 ～ 10.84	3.00	16.05	それ以外	1.00	5.00 ～ 11.06	100.00	それ以外	5.00 ～ 40.00	3.00	16.05
8	100kN/㎡を超える	1.00	0.00 ～ 2.72	142.97	3mを超える	0.00 ～ 1.72	3.70	19.78	100kN/㎡を超える	1.00	11.49 ～ 136.00	142.97	3mを超える	40.00 ～ 136.00	3.70	19.78
	それ以外	1.00	2.72 ～ 10.51	100.00	それ以外	1.72 ～ 10.51	3.00	16.05	それ以外	1.00	5.00 ～ 11.49	100.00	それ以外	5.00 ～ 40.00	3.00	16.05
9	100kN/㎡を超える	1.00	0.00 ～ 3.59	158.10	3mを超える	0.00 ～ 2.11	3.94	21.07	100kN/㎡を超える	1.00	10.60 ～ 103.14	158.10	3mを超える	30.00 ～ 103.14	3.94	21.07
	それ以外	1.00	3.59 ～ 11.38	100.00	それ以外	2.11 ～ 11.38	3.00	16.05	それ以外	1.00	5.00 ～ 10.60	100.00	それ以外	5.00 ～ 30.00	3.00	16.05
10	100kN/㎡を超える	1.00	0.00 ～ 3.59	157.95	3mを超える	0.00 ～ 2.10	3.93	21.06	100kN/㎡を超える	1.00	10.60 ～ 104.00	157.95	3mを超える	30.00 ～ 104.00	3.93	21.06
	それ以外	1.00	3.59 ～ 11.37	100.00	それ以外	2.10 ～ 11.37	3.00	16.05	それ以外	1.00	5.00 ～ 10.60	100.00	それ以外	5.00 ～ 30.00	3.00	16.05
11	100kN/㎡を超える	1.00	0.00 ～ 3.79	161.60	3mを超える	0.00 ～ 2.22	4.02	21.51	100kN/㎡を超える	1.00	10.53 ～ 106.00	161.60	3mを超える	25.00 ～ 106.00	4.02	21.51
	それ以外	1.00	3.79 ～ 11.57	100.00	それ以外	2.22 ～ 11.57	3.00	16.05	それ以外	1.00	5.00 ～ 10.53	100.00	それ以外	5.00 ～ 25.00	3.00	16.05
12	100kN/㎡を超える	1.00	0.00 ～ 3.82	162.15	3mを超える	0.00 ～ 2.24	4.03	21.59	100kN/㎡を超える	1.00	10.53 ～ 106.00	162.15	3mを超える	25.00 ～ 106.00	4.03	21.59
	それ以外	1.00	3.82 ～ 11.60	100.00	それ以外	2.24 ～ 11.60	3.00	16.05	それ以外	1.00	5.00 ～ 10.53	100.00	それ以外	5.00 ～ 25.00	3.00	16.05
13	100kN/㎡を超える	1.00	0.00 ～ 3.91	163.84	3mを超える	0.00 ～ 2.30	4.08	21.86	100kN/㎡を超える	1.00	10.54 ～ 106.00	163.84	3mを超える	25.00 ～ 106.00	4.08	21.86
	それ以外	1.00	3.91 ～ 11.70	100.00	それ以外	2.30 ～ 11.70	3.00	16.05	それ以外	1.00	5.00 ～ 10.54	100.00	それ以外	5.00 ～ 25.00	3.00	16.05
14	100kN/㎡を超える	1.00	0.00 ～ 3.95	164.61	3mを超える	0.00 ～ 2.34	4.11	22.00	100kN/㎡を超える	1.00	10.56 ～ 108.00	164.61	3mを超える	25.00 ～ 108.00	4.11	22.00
	それ以外	1.00	3.95 ～ 11.74	100.00	それ以外	2.34 ～ 11.74	3.00	16.05	それ以外	1.00	5.00 ～ 10.56	100.00	それ以外	5.00 ～ 25.00	3.00	16.05
15	100kN/㎡を超える	1.00	0.00 ～ 4.06	166.56	3mを超える	0.00 ～ 2.44	4.20	22.48	100kN/㎡を超える	1.00	10.67 ～ 108.00	166.56	3mを超える	25.00 ～ 108.00	4.20	22.48
	それ以外	1.00	4.06 ～ 11.85	100.00	それ以外	2.44 ～ 11.85	3.00	16.05	それ以外	1.00	5.00 ～ 10.67	100.00	それ以外	5.00 ～ 25.00	3.00	16.05

急傾斜地の崩壊区域調書

様式3-2 建築物に作用すると想定される衝撃に関する事項(2/2)

調査年度	2024年度
------	--------

急傾斜地の位置				箇所番号		483AN5539		箇所名		南沢6号		所在地		下関伊郡岩泉町穴沢字南沢			
横断 測線 番号	急傾斜地の下端に隣接する土地								急傾斜地内								
	土石等の移動の高さと力の大きさ				土石等の堆積高さと力の大きさ				土石等の移動の高さと力の大きさ				土石等の堆積高さと力の大きさ				
	区 分	高さ (m)	下端からの距離 (m)	力の大きさ (kN/㎡)	区 分	下端からの水平 距離(m)	高さ (m)	力の大きさ (kN/㎡)	区 分	高さ (m)	上端からの比高 (m)	力の大きさ (kN/㎡)	区 分	上端からの比高 (m)	高さ (m)	力の大きさ (kN/㎡)	
16	100kN/㎡を超える	1.00	0.00 ～ 4.09	167.13	3mを超える	0.00 ～ 2.49	4.24	22.68	100kN/㎡を超える	1.00	10.74 ～ 108.00	167.13	3mを超える	25.00 ～ 108.00	4.24	22.68	
	それ以外	1.00	4.09 ～ 11.88	100.00	それ以外	2.49 ～ 11.88	3.00	16.05	それ以外	1.00	5.00 ～ 10.74	100.00	それ以外	5.00 ～ 25.00	3.00	16.05	
17	100kN/㎡を超える	1.00	0.00 ～ 3.98	165.02	3mを超える	0.00 ～ 2.36	4.13	22.09	100kN/㎡を超える	1.00	10.57 ～ 109.24	165.02	3mを超える	25.00 ～ 109.24	4.13	22.09	
	それ以外	1.00	3.98 ～ 11.76	100.00	それ以外	2.36 ～ 11.76	3.00	16.05	それ以外	1.00	5.00 ～ 10.57	100.00	それ以外	5.00 ～ 25.00	3.00	16.05	
18	100kN/㎡を超える	1.00	0.00 ～ 3.91	163.86	3mを超える	0.00 ～ 2.30	4.09	21.86	100kN/㎡を超える	1.00	10.54 ～ 114.00	163.86	3mを超える	25.00 ～ 114.00	4.09	21.86	
	それ以外	1.00	3.91 ～ 11.70	100.00	それ以外	2.30 ～ 11.70	3.00	16.05	それ以外	1.00	5.00 ～ 10.54	100.00	それ以外	5.00 ～ 25.00	3.00	16.05	
19	100kN/㎡を超える	1.00	0.00 ～ 3.89	163.46	3mを超える	0.00 ～ 2.29	4.07	21.79	100kN/㎡を超える	1.00	10.53 ～ 113.87	163.46	3mを超える	25.00 ～ 113.87	4.07	21.79	
	それ以外	1.00	3.89 ～ 11.68	100.00	それ以外	2.29 ～ 11.68	3.00	16.05	それ以外	1.00	5.00 ～ 10.53	100.00	それ以外	5.00 ～ 25.00	3.00	16.05	
20	100kN/㎡を超える	1.00	0.00 ～ 3.72	160.37	3mを超える	0.00 ～ 2.18	3.99	21.34	100kN/㎡を超える	1.00	10.55 ～ 114.00	160.37	3mを超える	25.00 ～ 114.00	3.99	21.34	
	それ以外	1.00	3.72 ～ 11.51	100.00	それ以外	2.18 ～ 11.51	3.00	16.05	それ以外	1.00	5.00 ～ 10.55	100.00	それ以外	5.00 ～ 25.00	3.00	16.05	
	100kN/㎡を超える		～		3mを超える	～			100kN/㎡を超える		～		3mを超える	～			
	それ以外		～		それ以外	～			それ以外		～		それ以外	～			
	100kN/㎡を超える		～		3mを超える	～			100kN/㎡を超える		～		3mを超える	～			
	それ以外		～		それ以外	～			それ以外		～		それ以外	～			
	100kN/㎡を超える		～		3mを超える	～			100kN/㎡を超える		～		3mを超える	～			
	それ以外		～		それ以外	～			それ以外		～		それ以外	～			
	100kN/㎡を超える		～		3mを超える	～			100kN/㎡を超える		～		3mを超える	～			
	それ以外		～		それ以外	～			それ以外		～		それ以外	～			
	100kN/㎡を超える		～		3mを超える	～			100kN/㎡を超える		～		3mを超える	～			
	それ以外		～		それ以外	～			それ以外		～		それ以外	～			
	100kN/㎡を超える		～		3mを超える	～			100kN/㎡を超える		～		3mを超える	～			
	それ以外		～		それ以外	～			それ以外		～		それ以外	～			
	100kN/㎡を超える		～		3mを超える	～			100kN/㎡を超える		～		3mを超える	～			
	それ以外		～		それ以外	～			それ以外		～		それ以外	～			
	100kN/㎡を超える		～		3mを超える	～			100kN/㎡を超える		～		3mを超える	～			
	それ以外		～		それ以外	～			それ以外		～		それ以外	～			
	100kN/㎡を超える		～		3mを超える	～			100kN/㎡を超える		～		3mを超える	～			
	それ以外		～		それ以外	～			それ以外		～		それ以外	～			