

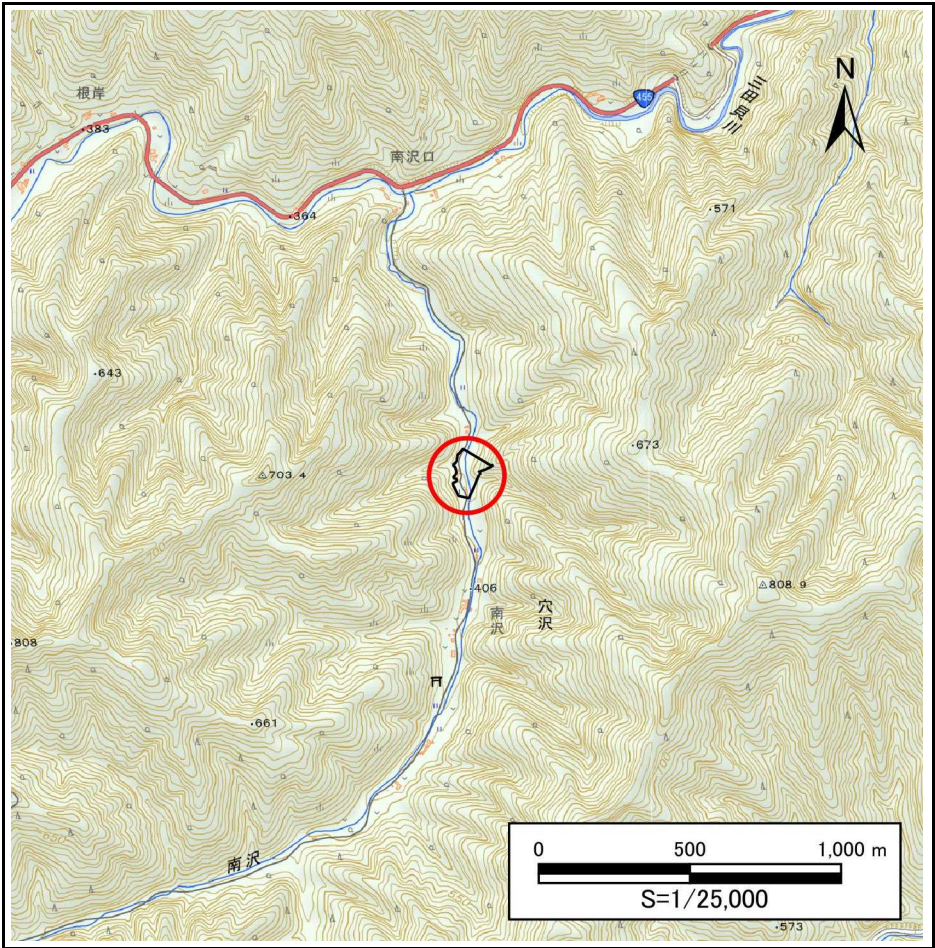
土砂災害防止に関する基礎調査(急傾斜地の崩壊)

表紙 概況、位置図

自然現象の種類	急傾斜地の崩壊
箇所番号	483AN5536
箇所名	南沢4号
所在地	下閉伊郡岩泉町穴沢字南沢
調査機関	沿岸広域振興局土木部岩泉土木センター



位置図(S=1:200,000)



概況図(S=1:25,000)

急傾斜地の崩壊区域調書

様式3-1 危害のおそれのある土地、著しい危害のおそれのある土地の設定図

調査年度

2024年度

急傾斜地の位置

箇所番号

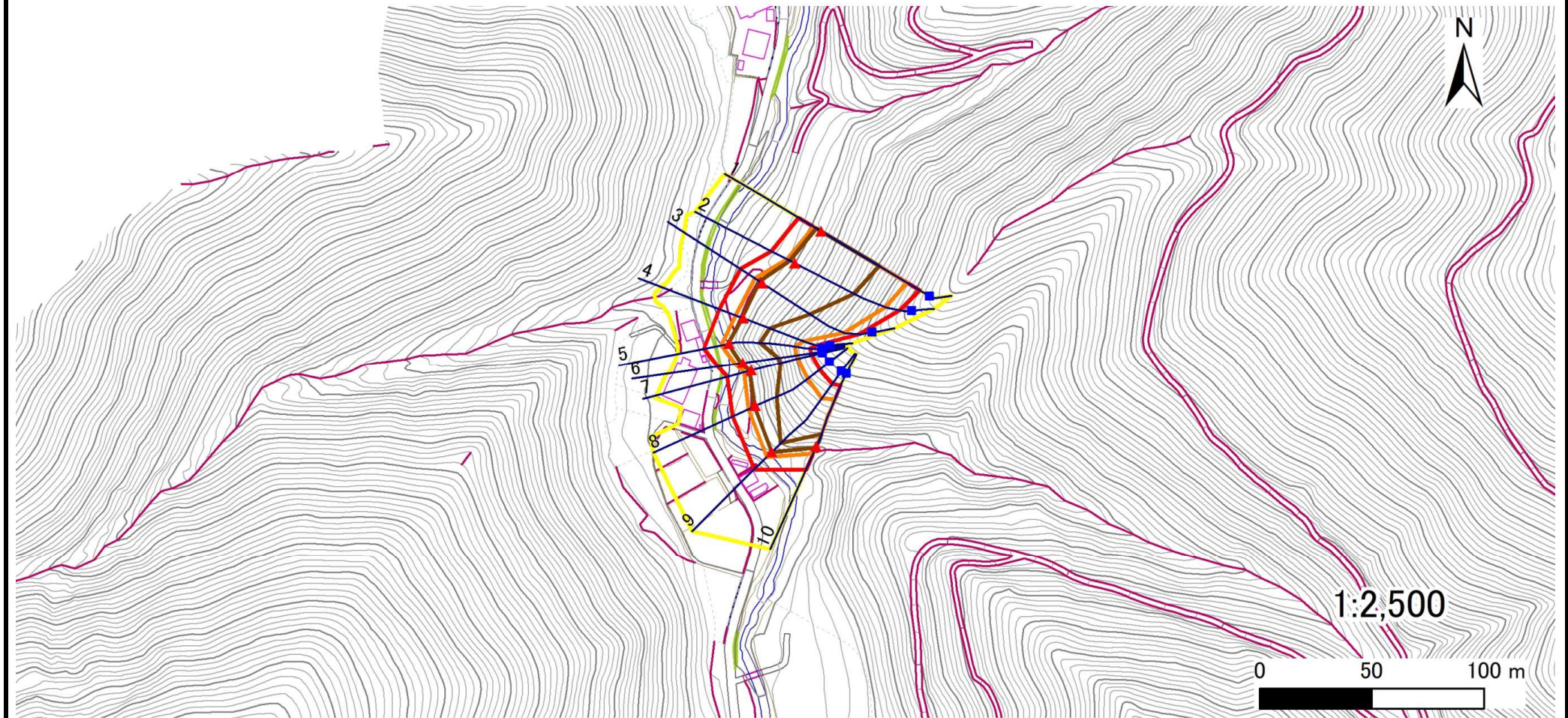
483AN5536

箇所名

南沢4号

所在地

下閉伊郡岩泉町穴沢字南沢



凡例

■ 上端
▲ 下端

— 横断測線

□ 危害のおそれのある土地の区域
□ 著しい危害のおそれのある土地の区域

□ 土石等の移動による力が100kN/m²を超える範囲
□ 土石等の堆積高が3mを超える範囲

急傾斜地の崩壊区域調書

様式3-2 建築物に作用すると想定される衝撃に関する事項(1/1)

調査年度	2024年度
------	--------

急傾斜地の位置		箇所番号		483AN5536		箇所名		南沢4号		所在地		下関伊郡岩泉町穴沢字南沢				
横断 測線 番号	急傾斜地の下端に隣接する土地								急傾斜地内							
	土石等の移動の高さと力の大きさ				土石等の堆積高さと力の大きさ				土石等の移動の高さと力の大きさ				土石等の堆積高さと力の大きさ			
	区 分	高さ (m)	下端からの距離 (m)	力の大きさ (kN/㎡)	区 分	下端からの水平 距離(m)	高さ (m)	力の大きさ (kN/㎡)	区 分	高さ (m)	上端からの比高 (m)	力の大きさ (kN/㎡)	区 分	上端からの比高 (m)	高さ (m)	力の大きさ (kN/㎡)
1	100kN/㎡を超える	1.00	0.00 ～ 4.00	165.51	3mを超える	0.00 ～ 2.67	4.41	23.61	100kN/㎡を超える	1.00	11.25 ～ 53.39	165.51	3mを超える	25.00 ～ 53.39	4.41	23.61
	それ以外	1.00	4.00 ～ 11.79	100.00	それ以外	2.67 ～ 11.79	3.00	16.05	それ以外	1.00	5.00 ～ 11.25	100.00	それ以外	5.00 ～ 25.00	3.00	16.05
2	100kN/㎡を超える	1.00	0.00 ～ 4.01	165.57	3mを超える	0.00 ～ 2.60	4.34	23.25	100kN/㎡を超える	1.00	11.02 ～ 52.00	165.57	3mを超える	25.00 ～ 52.00	4.34	23.25
	それ以外	1.00	4.01 ～ 11.79	100.00	それ以外	2.60 ～ 11.79	3.00	16.05	それ以外	1.00	5.00 ～ 11.02	100.00	それ以外	5.00 ～ 25.00	3.00	16.05
3	100kN/㎡を超える	1.00	0.00 ～ 3.86	162.89	3mを超える	0.00 ～ 1.51	3.77	20.19	100kN/㎡を超える	1.00	10.61 ～ 46.00	162.89	3mを超える	25.00 ～ 46.00	3.77	20.19
	それ以外	1.00	3.86 ～ 11.64	100.00	それ以外	1.51 ～ 11.64	3.00	16.05	それ以外	1.00	5.00 ～ 10.61	100.00	それ以外	5.00 ～ 25.00	3.00	16.05
4	100kN/㎡を超える	1.00	0.00 ～ 3.67	159.38	3mを超える	0.00 ～ 0.59	3.34	17.87	100kN/㎡を超える	1.00	10.82 ～ 36.00	159.38	3mを超える	25.00 ～ 36.00	3.34	17.87
	それ以外	1.00	3.67 ～ 11.45	100.00	それ以外	0.59 ～ 11.45	3.00	16.05	それ以外	1.00	5.00 ～ 10.82	100.00	それ以外	5.00 ～ 25.00	3.00	16.05
5	100kN/㎡を超える	1.00	0.00 ～ 3.71	160.18	3mを超える	0.00 ～ 0.62	3.36	17.98	100kN/㎡を超える	1.00	10.89 ～ 37.22	160.18	3mを超える	25.00 ～ 37.22	3.36	17.98
	それ以外	1.00	3.71 ～ 11.49	100.00	それ以外	0.62 ～ 11.49	3.00	16.05	それ以外	1.00	5.00 ～ 10.89	100.00	それ以外	5.00 ～ 25.00	3.00	16.05
6	100kN/㎡を超える	1.00	0.00 ～ 3.52	156.71	3mを超える	0.00 ～ 0.85	3.53	18.90	100kN/㎡を超える	1.00	11.71 ～ 36.00	156.71	3mを超える	20.00 ～ 36.00	3.53	18.90
	それ以外	1.00	3.52 ～ 11.30	100.00	それ以外	0.85 ～ 11.30	3.00	16.05	それ以外	1.00	5.00 ～ 11.71	100.00	それ以外	5.00 ～ 20.00	3.00	16.05
7	100kN/㎡を超える	1.00	0.00 ～ 3.35	153.79	3mを超える	0.00 ～ 0.90	3.57	19.11	100kN/㎡を超える	1.00	11.97 ～ 34.00	153.79	3mを超える	20.00 ～ 34.00	3.57	19.11
	それ以外	1.00	3.35 ～ 11.14	100.00	それ以外	0.90 ～ 11.14	3.00	16.05	それ以外	1.00	5.00 ～ 11.97	100.00	それ以外	5.00 ～ 20.00	3.00	16.05
8	100kN/㎡を超える	1.00	0.00 ～ 3.58	157.87	3mを超える	0.00 ～ 0.58	3.33	17.83	100kN/㎡を超える	1.00	10.80 ～ 33.97	157.87	3mを超える	25.00 ～ 33.97	3.33	17.83
	それ以外	1.00	3.58 ～ 11.37	100.00	それ以外	0.58 ～ 11.37	3.00	16.05	それ以外	1.00	5.00 ～ 10.80	100.00	それ以外	5.00 ～ 25.00	3.00	16.05
9	100kN/㎡を超える	1.00	0.00 ～ 3.16	150.44	3mを超える	0.00 ～ 0.10	3.05	16.33	100kN/㎡を超える	1.00	10.65 ～ 34.00	150.44	3mを超える	30.00 ～ 34.00	3.05	16.33
	それ以外	1.00	3.16 ～ 10.94	100.00	それ以外	0.10 ～ 10.94	3.00	16.05	それ以外	1.00	5.00 ～ 10.65	100.00	それ以外	5.00 ～ 30.00	3.00	16.05
10	100kN/㎡を超える	1.00	0.00 ～ 3.36	154.03	3mを超える	0.00 ～ 0.53	3.30	17.65	100kN/㎡を超える	1.00	10.71 ～ 30.00	154.03	3mを超える	25.00 ～ 30.00	3.30	17.65
	それ以外	1.00	3.36 ～ 11.15	100.00	それ以外	0.53 ～ 11.15	3.00	16.05	それ以外	1.00	5.00 ～ 10.71	100.00	それ以外	5.00 ～ 25.00	3.00	16.05
	100kN/㎡を超える		～		3mを超える	～			100kN/㎡を超える		～		3mを超える	～		
	それ以外		～		それ以外	～			それ以外		～		それ以外	～		
	100kN/㎡を超える		～		3mを超える	～			100kN/㎡を超える		～		3mを超える	～		
	それ以外		～		それ以外	～			それ以外		～		それ以外	～		
	100kN/㎡を超える		～		3mを超える	～			100kN/㎡を超える		～		3mを超える	～		
	それ以外		～		それ以外	～			それ以外		～		それ以外	～		
	100kN/㎡を超える		～		3mを超える	～			100kN/㎡を超える		～		3mを超える	～		
	それ以外		～		それ以外	～			それ以外		～		それ以外	～		
	100kN/㎡を超える		～		3mを超える	～			100kN/㎡を超える		～		3mを超える	～		
	それ以外		～		それ以外	～			それ以外		～		それ以外	～		