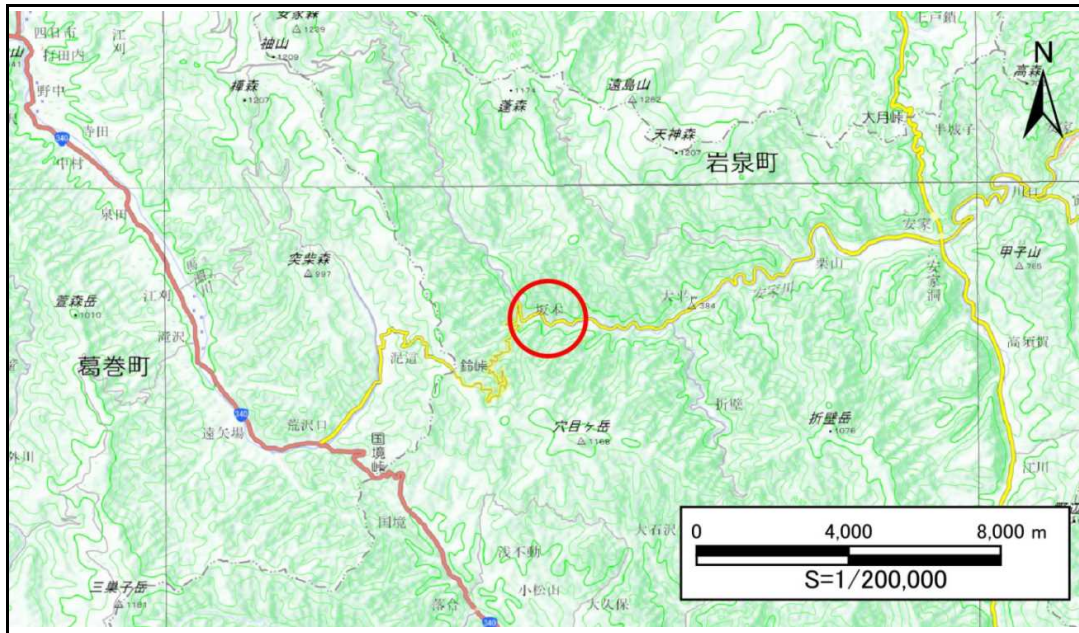


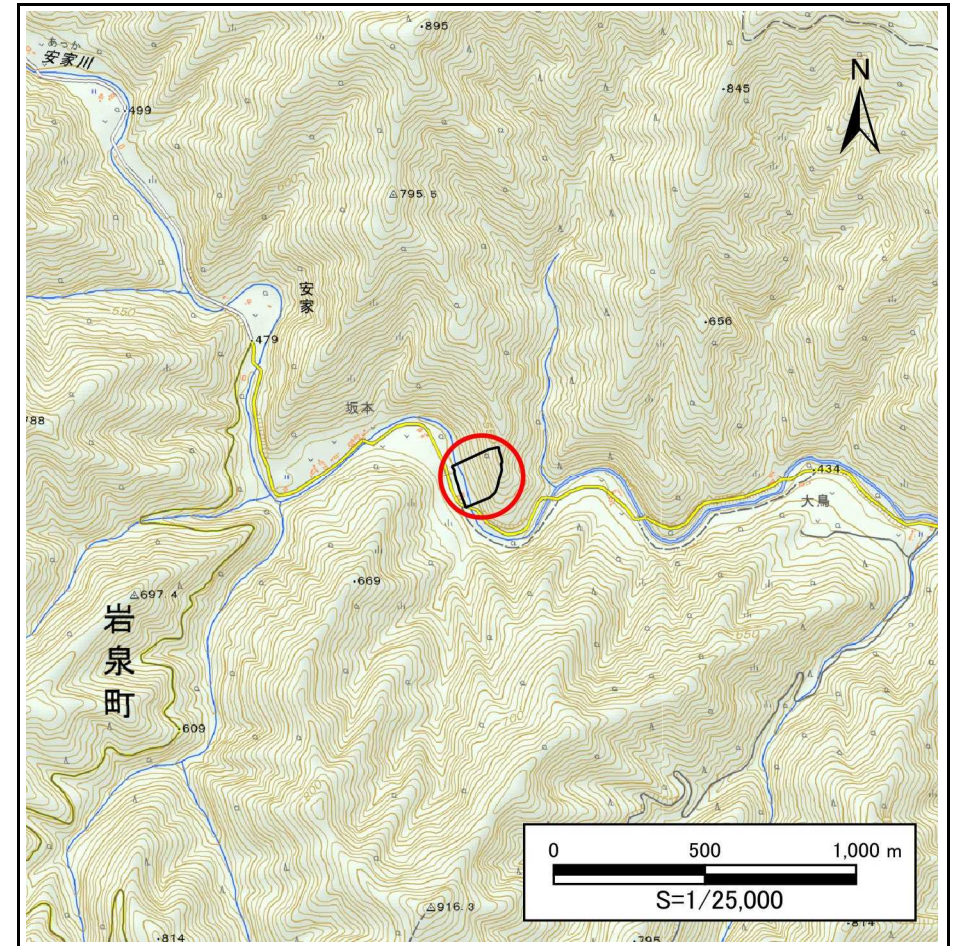
土砂災害防止に関する基礎調査(急傾斜地の崩壊)

表紙 概況、位置図

自然現象の種類	急傾斜地の崩壊
箇所番号	483AN5368
箇所名	折壁3号
所在地	下閉伊郡岩泉町安家字折壁
調査機関	沿岸広域振興局土木部岩泉土木センター



位置図(S=1:200,000)



概況図(S=1:25,000)

急傾斜地の崩壊区域調書

様式3-1 危害のおそれのある土地、著しい危害のおそれのある土地の設定図

調査年度

2024年度

急傾斜地の位置

箇所番号

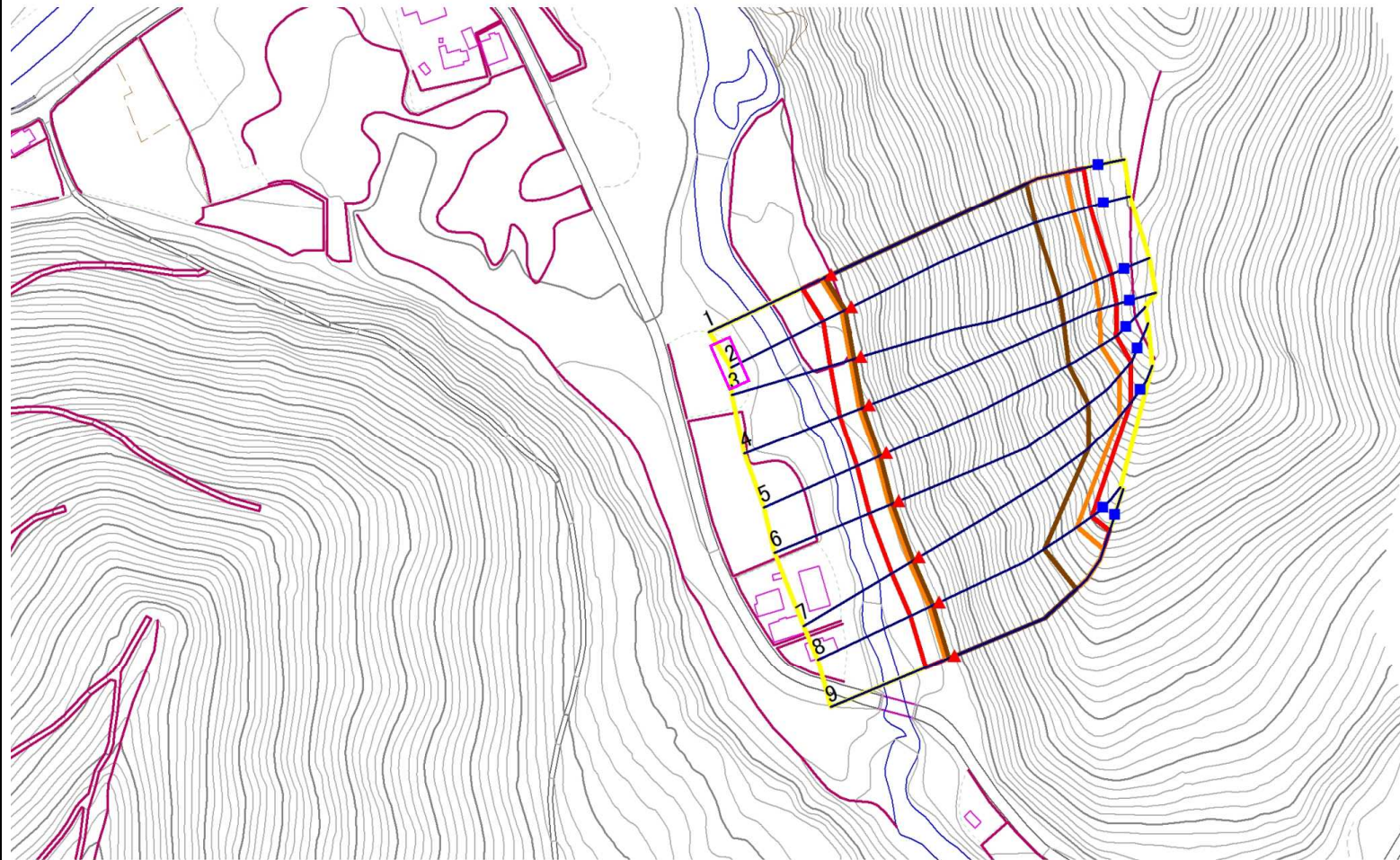
483AN5368

箇所名

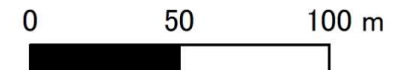
折壁3号

所在地

下閉伊郡岩泉町安家字折壁



1:2,500



凡例

■ 上端
▲ 下端

— 横断測線

□ 危害のおそれのある土地の区域
□ 著しい危害のおそれのある土地の区域

□ 土石等の移動による力が100kN/m²を超える範囲
□ 土石等の堆積高が3mを超える範囲

急傾斜地の崩壊区域調書

様式3-2 建築物に作用すると想定される衝撃に関する事項(1/1)

調査年度	2024年度
------	--------

急傾斜地の位置				箇所番号		483AN5368		箇所名		折壁3号		所在地		下関伊郡岩泉町安家字折壁			
横断 測線 番号	急傾斜地の下端に隣接する土地								急傾斜地内								
	土石等の移動の高さと力の大きさ				土石等の堆積高さと力の大きさ				土石等の移動の高さと力の大きさ				土石等の堆積高さと力の大きさ				
	区 分	高さ (m)	下端からの距離 (m)	力の大きさ (kN/㎡)	区 分	下端からの水平 距離(m)	高さ (m)	力の大きさ (kN/㎡)	区 分	高さ (m)	上端からの比高 (m)	力の大きさ (kN/㎡)	区 分	上端からの比高 (m)	高さ (m)	力の大きさ (kN/㎡)	
1	100kN/㎡を超える	1.00	0.00 ～ 4.13	167.80	3mを超える	0.00 ～ 2.58	4.32	23.13	100kN/㎡を超える	1.00	10.95 ～ 97.70	167.80	3mを超える	25.00 ～ 97.70	4.32	23.13	
	それ以外	1.00	4.13 ～ 11.91	100.00	それ以外	2.58 ～ 11.91	3.00	16.05	それ以外	1.00	5.00 ～ 10.95	100.00	それ以外	5.00 ～ 25.00	3.00	16.05	
2	100kN/㎡を超える	1.00	0.00 ～ 4.13	167.78	3mを超える	0.00 ～ 2.66	4.40	23.53	100kN/㎡を超える	1.00	11.20 ～ 96.00	167.78	3mを超える	25.00 ～ 96.00	4.40	23.53	
	それ以外	1.00	4.13 ～ 11.91	100.00	それ以外	2.66 ～ 11.91	3.00	16.05	それ以外	1.00	5.00 ～ 11.20	100.00	それ以外	5.00 ～ 25.00	3.00	16.05	
3	100kN/㎡を超える	1.00	0.00 ～ 4.13	167.78	3mを超える	0.00 ～ 2.66	4.40	23.55	100kN/㎡を超える	1.00	11.21 ～ 98.00	167.78	3mを超える	25.00 ～ 98.00	4.40	23.55	
	それ以外	1.00	4.13 ～ 11.91	100.00	それ以外	2.66 ～ 11.91	3.00	16.05	それ以外	1.00	5.00 ～ 11.21	100.00	それ以外	5.00 ～ 25.00	3.00	16.05	
4	100kN/㎡を超える	1.00	0.00 ～ 4.12	167.66	3mを超える	0.00 ～ 2.68	4.42	23.67	100kN/㎡を超える	1.00	11.29 ～ 100.00	167.66	3mを超える	25.00 ～ 100.00	4.42	23.67	
	それ以外	1.00	4.12 ～ 11.91	100.00	それ以外	2.68 ～ 11.91	3.00	16.05	それ以外	1.00	5.00 ～ 11.29	100.00	それ以外	5.00 ～ 25.00	3.00	16.05	
5	100kN/㎡を超える	1.00	0.00 ～ 4.11	167.48	3mを超える	0.00 ～ 2.71	4.45	23.80	100kN/㎡を超える	1.00	11.39 ～ 98.00	167.48	3mを超える	25.00 ～ 98.00	4.45	23.80	
	それ以外	1.00	4.11 ～ 11.90	100.00	それ以外	2.71 ～ 11.90	3.00	16.05	それ以外	1.00	5.00 ～ 11.39	100.00	それ以外	5.00 ～ 25.00	3.00	16.05	
6	100kN/㎡を超える	1.00	0.00 ～ 4.12	167.64	3mを超える	0.00 ～ 2.55	4.29	22.97	100kN/㎡を超える	1.00	10.87 ～ 96.00	167.64	3mを超える	25.00 ～ 96.00	4.29	22.97	
	それ以外	1.00	4.12 ～ 11.91	100.00	それ以外	2.55 ～ 11.91	3.00	16.05	それ以外	1.00	5.00 ～ 10.87	100.00	それ以外	5.00 ～ 25.00	3.00	16.05	
7	100kN/㎡を超える	1.00	0.00 ～ 4.09	167.06	3mを超える	0.00 ～ 2.49	4.24	22.67	100kN/㎡を超える	1.00	10.74 ～ 90.00	167.06	3mを超える	25.00 ～ 90.00	4.24	22.67	
	それ以外	1.00	4.09 ～ 11.87	100.00	それ以外	2.49 ～ 11.87	3.00	16.05	それ以外	1.00	5.00 ～ 10.74	100.00	それ以外	5.00 ～ 25.00	3.00	16.05	
8	100kN/㎡を超える	1.00	0.00 ～ 4.09	167.11	3mを超える	0.00 ～ 2.64	4.38	23.45	100kN/㎡を超える	1.00	11.14 ～ 66.00	167.11	3mを超える	25.00 ～ 66.00	4.38	23.45	
	それ以外	1.00	4.09 ～ 11.88	100.00	それ以外	2.64 ～ 11.88	3.00	16.05	それ以外	1.00	5.00 ～ 11.14	100.00	それ以外	5.00 ～ 25.00	3.00	16.05	
9	100kN/㎡を超える	1.00	0.00 ～ 3.87	163.05	3mを超える	0.00 ～ 2.29	4.07	21.80	100kN/㎡を超える	1.00	10.53 ～ 65.98	163.05	3mを超える	25.00 ～ 65.98	4.07	21.80	
	それ以外	1.00	3.87 ～ 11.65	100.00	それ以外	2.29 ～ 11.65	3.00	16.05	それ以外	1.00	5.00 ～ 10.53	100.00	それ以外	5.00 ～ 25.00	3.00	16.05	
	100kN/㎡を超える		～		3mを超える	～			100kN/㎡を超える		～		3mを超える	～			
	それ以外		～		それ以外	～			それ以外		～		それ以外	～			
	100kN/㎡を超える		～		3mを超える	～			100kN/㎡を超える		～		3mを超える	～			
	それ以外		～		それ以外	～			それ以外		～		それ以外	～			
	100kN/㎡を超える		～		3mを超える	～			100kN/㎡を超える		～		3mを超える	～			
	それ以外		～		それ以外	～			それ以外		～		それ以外	～			
	100kN/㎡を超える		～		3mを超える	～			100kN/㎡を超える		～		3mを超える	～			
	それ以外		～		それ以外	～			それ以外		～		それ以外	～			
	100kN/㎡を超える		～		3mを超える	～			100kN/㎡を超える		～		3mを超える	～			
	それ以外		～		それ以外	～			それ以外		～		それ以外	～			