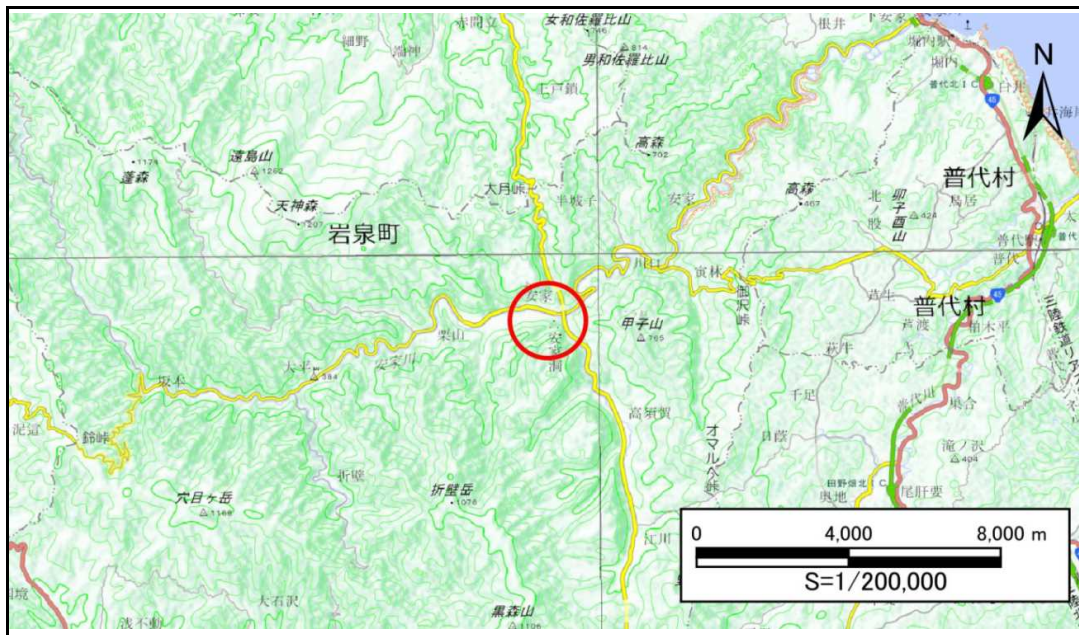


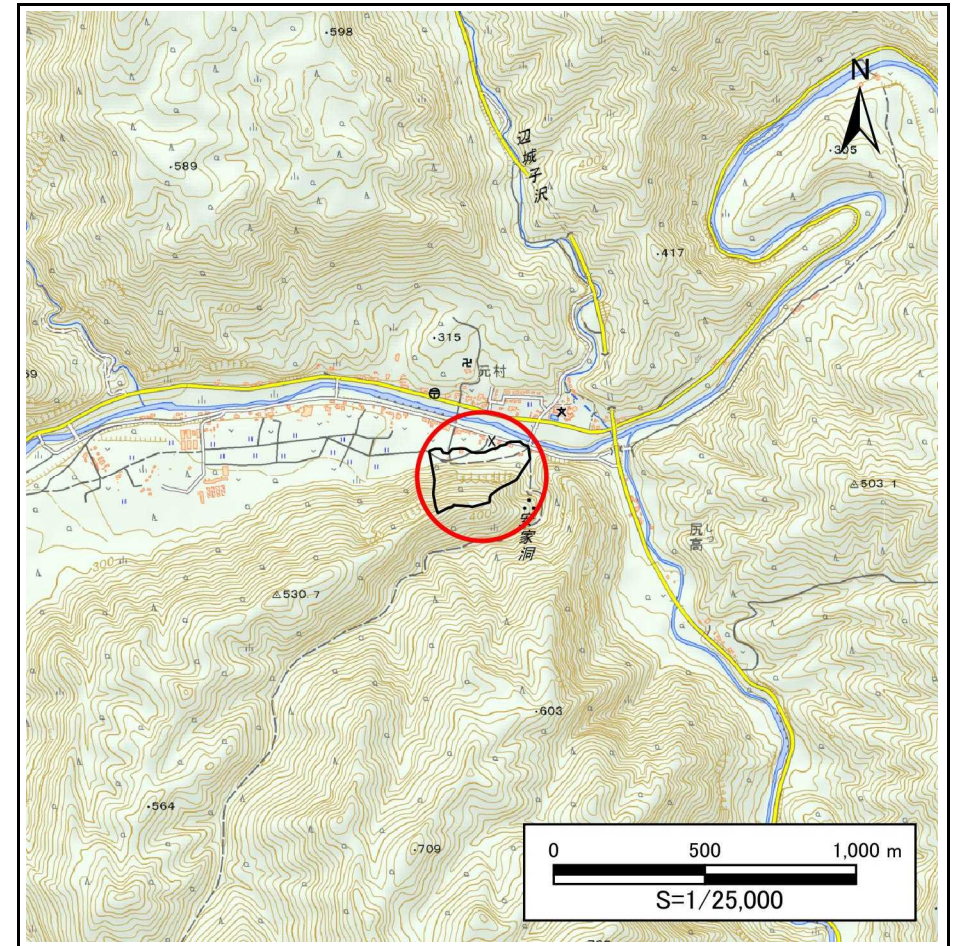
土砂災害防止に関する基礎調査(急傾斜地の崩壊)

表紙 概況、位置図

自然現象の種類	急傾斜地の崩壊
箇所番号	483AN5360-2
箇所名	日蔭1号
所在地	下閉伊郡岩泉町安家字日蔭
調査機関	沿岸広域振興局土木部岩泉土木センター



位置図(S=1:200,000)



概況図(S=1:25,000)

急傾斜地の崩壊区域調書

様式3-1 危害のおそれのある土地、著しい危害のおそれのある土地の設定図

調査年度

2024年度

急傾斜地の位置

箇所番号

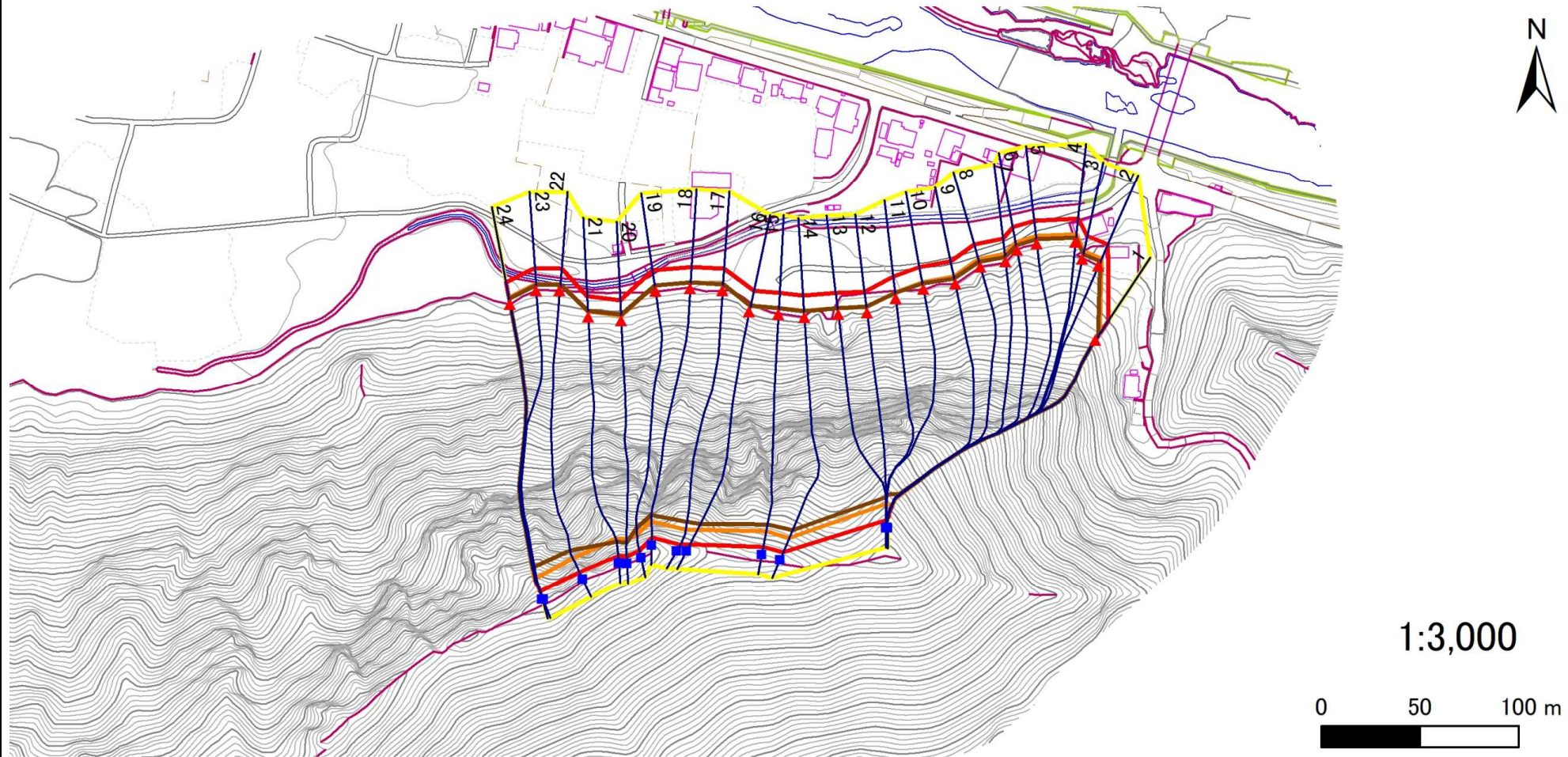
483AN5360-2

箇所名

日蔭1号

所在地

下閉伊郡岩泉町安家字日蔭



凡例

■ 上端
▲ 下端

— 横断測線

□ 危害のおそれのある土地の区域
□ 著しい危害のおそれのある土地の区域

□ 土石等の移動による力が 100kN/m^2 を超える範囲
□ 土石等の堆積高が 3m を超える範囲

急傾斜地の崩壊区域調書

様式3-2 建築物に作用すると想定される衝撃に関する事項(1/2)

調査年度	2024年度
------	--------

急傾斜地の位置		箇所番号		483AN5360-2		箇所名		日蔭1号		所在地		下関伊郡岩泉町安家字日蔭				
横断 測線 番号	急傾斜地の下端に隣接する土地								急傾斜地内							
	土石等の移動の高さと力の大きさ				土石等の堆積高さとの力の大きさ				土石等の移動の高さと力の大きさ				土石等の堆積高さとの力の大きさ			
	区 分	高さ (m)	下端からの距離 (m)	力の大きさ (kN/㎡)	区 分	下端からの水平 距離(m)	高さ (m)	力の大きさ (kN/㎡)	区 分	高さ (m)	上端からの比高 (m)	力の大きさ (kN/㎡)	区 分	上端からの比高 (m)	高さ (m)	力の大きさ (kN/㎡)
1	100kN/㎡を超える	1.00	0.00 ～ 4.11	167.36	3mを超える	0.00 ～ 2.51	4.26	22.78	100kN/㎡を超える	1.00	10.78 ～ 130.01	167.36	3mを超える	25.00 ～ 130.01	4.26	22.78
	それ以外	1.00	4.11 ～ 11.89	100.00	それ以外	2.51 ～ 11.89	3.00	16.05	それ以外	1.00	5.00 ～ 10.78	100.00	それ以外	5.00 ～ 25.00	3.00	16.05
2	100kN/㎡を超える	1.00	0.00 ～ 3.96	164.65	3mを超える	0.00 ～ 2.34	4.11	22.01	100kN/㎡を超える	1.00	10.56 ～ 145.83	164.65	3mを超える	25.00 ～ 145.83	4.11	22.01
	それ以外	1.00	3.96 ～ 11.74	100.00	それ以外	2.34 ～ 11.74	3.00	16.05	それ以外	1.00	5.00 ～ 10.56	100.00	それ以外	5.00 ～ 25.00	3.00	16.05
3	100kN/㎡を超える	1.00	0.00 ～ 3.96	164.64	3mを超える	0.00 ～ 2.34	4.11	22.01	100kN/㎡を超える	1.00	10.56 ～ 146.00	164.64	3mを超える	25.00 ～ 146.00	4.11	22.01
	それ以外	1.00	3.96 ～ 11.74	100.00	それ以外	2.34 ～ 11.74	3.00	16.05	それ以外	1.00	5.00 ～ 10.56	100.00	それ以外	5.00 ～ 25.00	3.00	16.05
4	100kN/㎡を超える	1.00	0.00 ～ 3.95	164.52	3mを超える	0.00 ～ 2.33	4.11	21.98	100kN/㎡を超える	1.00	10.55 ～ 151.64	164.52	3mを超える	25.00 ～ 151.64	4.11	21.98
	それ以外	1.00	3.95 ～ 11.73	100.00	それ以外	2.33 ～ 11.73	3.00	16.05	それ以外	1.00	5.00 ～ 10.55	100.00	それ以外	5.00 ～ 25.00	3.00	16.05
5	100kN/㎡を超える	1.00	0.00 ～ 4.00	165.44	3mを超える	0.00 ～ 2.38	4.14	22.18	100kN/㎡を超える	1.00	10.59 ～ 151.66	165.44	3mを超える	25.00 ～ 151.66	4.14	22.18
	それ以外	1.00	4.00 ～ 11.79	100.00	それ以外	2.38 ～ 11.79	3.00	16.05	それ以外	1.00	5.00 ～ 10.59	100.00	それ以外	5.00 ～ 25.00	3.00	16.05
6	100kN/㎡を超える	1.00	0.00 ～ 4.09	167.10	3mを超える	0.00 ～ 2.48	4.23	22.66	100kN/㎡を超える	1.00	10.73 ～ 151.85	167.10	3mを超える	25.00 ～ 151.85	4.23	22.66
	それ以外	1.00	4.09 ～ 11.88	100.00	それ以外	2.48 ～ 11.88	3.00	16.05	それ以外	1.00	5.00 ～ 10.73	100.00	それ以外	5.00 ～ 25.00	3.00	16.05
7	100kN/㎡を超える	1.00	0.00 ～ 4.14	167.91	3mを超える	0.00 ～ 2.61	4.35	23.27	100kN/㎡を超える	1.00	11.03 ～ 151.85	167.91	3mを超える	25.00 ～ 151.85	4.35	23.27
	それ以外	1.00	4.14 ～ 11.92	100.00	それ以外	2.61 ～ 11.92	3.00	16.05	それ以外	1.00	5.00 ～ 11.03	100.00	それ以外	5.00 ～ 25.00	3.00	16.05
8	100kN/㎡を超える	1.00	0.00 ～ 4.12	167.61	3mを超える	0.00 ～ 2.70	4.44	23.75	100kN/㎡を超える	1.00	11.35 ～ 151.85	167.61	3mを超える	25.00 ～ 151.85	4.44	23.75
	それ以外	1.00	4.12 ～ 11.90	100.00	それ以外	2.70 ～ 11.90	3.00	16.05	それ以外	1.00	5.00 ～ 11.35	100.00	それ以外	5.00 ～ 25.00	3.00	16.05
9	100kN/㎡を超える	1.00	0.00 ～ 3.98	165.09	3mを超える	0.00 ～ 2.85	4.60	24.64	100kN/㎡を超える	1.00	12.16 ～ 151.85	165.09	3mを超える	20.00 ～ 151.85	4.60	24.64
	それ以外	1.00	3.98 ～ 11.77	100.00	それ以外	2.85 ～ 11.77	3.00	16.05	それ以外	1.00	5.00 ～ 12.16	100.00	それ以外	5.00 ～ 20.00	3.00	16.05
10	100kN/㎡を超える	1.00	0.00 ～ 3.60	158.17	3mを超える	0.00 ～ 3.03	4.83	25.86	100kN/㎡を超える	1.00	13.76 ～ 151.01	158.17	3mを超える	20.00 ～ 151.01	4.83	25.86
	それ以外	1.00	3.60 ～ 11.38	100.00	それ以外	3.03 ～ 11.38	3.00	16.05	それ以外	1.00	5.00 ～ 13.76	100.00	それ以外	5.00 ～ 20.00	3.00	16.05
11	100kN/㎡を超える	1.00	0.00 ～ 3.41	154.90	3mを超える	0.00 ～ 3.09	4.91	26.30	100kN/㎡を超える	1.00	14.51 ～ 148.00	154.90	3mを超える	20.00 ～ 148.00	4.91	26.30
	それ以外	1.00	3.41 ～ 11.20	100.00	それ以外	3.09 ～ 11.20	3.00	16.05	それ以外	1.00	5.00 ～ 14.51	100.00	それ以外	5.00 ～ 20.00	3.00	16.05
12	100kN/㎡を超える	1.00	0.00 ～ 2.98	147.32	3mを超える	0.00 ～ 3.20	5.08	27.19	100kN/㎡を超える	1.00	16.37 ～ 146.00	147.32	3mを超える	20.00 ～ 146.00	5.08	27.19
	それ以外	1.00	2.98 ～ 10.76	100.00	それ以外	3.20 ～ 10.76	3.00	16.05	それ以外	1.00	5.00 ～ 16.37	100.00	それ以外	5.00 ～ 20.00	3.00	16.05
13	100kN/㎡を超える	1.00	0.00 ～ 3.14	150.08	3mを超える	0.00 ～ 3.16	5.02	26.88	100kN/㎡を超える	1.00	15.66 ～ 146.84	150.08	3mを超える	20.00 ～ 146.84	5.02	26.88
	それ以外	1.00	3.14 ～ 10.92	100.00	それ以外	3.16 ～ 10.92	3.00	16.05	それ以外	1.00	5.00 ～ 15.66	100.00	それ以外	5.00 ～ 20.00	3.00	16.05
14	100kN/㎡を超える	1.00	0.00 ～ 3.38	154.32	3mを超える	0.00 ～ 3.10	4.93	26.37	100kN/㎡を超える	1.00	14.64 ～ 158.00	154.32	3mを超える	20.00 ～ 158.00	4.93	26.37
	それ以外	1.00	3.38 ～ 11.17	100.00	それ以外	3.10 ～ 11.17	3.00	16.05	それ以外	1.00	5.00 ～ 14.64	100.00	それ以外	5.00 ～ 20.00	3.00	16.05
15	100kN/㎡を超える	1.00	0.00 ～ 3.17	150.57	3mを超える	0.00 ～ 3.16	5.01	26.82	100kN/㎡を超える	1.00	15.54 ～ 158.00	150.57	3mを超える	20.00 ～ 158.00	5.01	26.82
	それ以外	1.00	3.17 ～ 10.95	100.00	それ以外	3.16 ～ 10.95	3.00	16.05	それ以外	1.00	5.00 ～ 15.54	100.00	それ以外	5.00 ～ 20.00	3.00	16.05

岩手県

急傾斜地の崩壊区域調書

様式3-2 建築物に作用すると想定される衝撃に関する事項(2/2)

調査年度	2024年度
------	--------

急傾斜地の位置				箇所番号		483AN5360-2		箇所名		日蔭1号		所在地		下関伊郡岩泉町安家字日蔭			
横断 測線 番号	急傾斜地の下端に隣接する土地								急傾斜地内								
	土石等の移動の高さと力の大きさ				土石等の堆積高さと力の大きさ				土石等の移動の高さと力の大きさ				土石等の堆積高さと力の大きさ				
	区 分	高さ (m)	下端からの距離 (m)	力の大きさ (kN/㎡)	区 分	下端からの水平 距離(m)	高さ (m)	力の大きさ (kN/㎡)	区 分	高さ (m)	上端からの比高 (m)	力の大きさ (kN/㎡)	区 分	上端からの比高 (m)	高さ (m)	力の大きさ (kN/㎡)	
16	100kN/㎡を超える	1.00	0.00 ~ 3.15	150.33	3mを超える	0.00 ~ 3.16	5.02	26.85	100kN/㎡を超える	1.00	15.60 ~ 164.00	150.33	3mを超える	20.00 ~ 164.00	5.02	26.85	
	それ以外	1.00	3.15 ~ 10.94	100.00	それ以外	3.16 ~ 10.94	3.00	16.05	それ以外	1.00	5.00 ~ 15.60	100.00	それ以外	5.00 ~ 20.00	3.00	16.05	
17	100kN/㎡を超える	1.00	0.00 ~ 3.31	153.03	3mを超える	0.00 ~ 3.12	4.96	26.53	100kN/㎡を超える	1.00	14.95 ~ 169.71	153.03	3mを超える	20.00 ~ 169.71	4.96	26.53	
	それ以外	1.00	3.31 ~ 11.09	100.00	それ以外	3.12 ~ 11.09	3.00	16.05	それ以外	1.00	5.00 ~ 14.95	100.00	それ以外	5.00 ~ 20.00	3.00	16.05	
18	100kN/㎡を超える	1.00	0.00 ~ 3.05	148.60	3mを超える	0.00 ~ 3.18	5.05	27.05	100kN/㎡を超える	1.00	16.04 ~ 174.00	148.60	3mを超える	20.00 ~ 174.00	5.05	27.05	
	それ以外	1.00	3.05 ~ 10.84	100.00	それ以外	3.18 ~ 10.84	3.00	16.05	それ以外	1.00	5.00 ~ 16.04	100.00	それ以外	5.00 ~ 20.00	3.00	16.05	
19	100kN/㎡を超える	1.00	0.00 ~ 3.12	149.74	3mを超える	0.00 ~ 3.17	5.03	26.92	100kN/㎡を超える	1.00	15.75 ~ 178.17	149.74	3mを超える	20.00 ~ 178.17	5.03	26.92	
	それ以外	1.00	3.12 ~ 10.90	100.00	それ以外	3.17 ~ 10.90	3.00	16.05	それ以外	1.00	5.00 ~ 15.75	100.00	それ以外	5.00 ~ 20.00	3.00	16.05	
20	100kN/㎡を超える	1.00	0.00 ~ 2.68	142.19	3mを超える	0.00 ~ 3.26	5.18	27.74	100kN/㎡を超える	1.00	17.82 ~ 172.96	142.19	3mを超える	15.00 ~ 172.96	5.18	27.74	
	それ以外	1.00	2.68 ~ 10.46	100.00	それ以外	3.26 ~ 10.46	3.00	16.05	それ以外	1.00	5.00 ~ 17.82	100.00	それ以外	5.00 ~ 15.00	3.00	16.05	
21	100kN/㎡を超える	1.00	0.00 ~ 2.85	145.14	3mを超える	0.00 ~ 3.23	5.13	27.43	100kN/㎡を超える	1.00	16.97 ~ 174.00	145.14	3mを超える	15.00 ~ 174.00	5.13	27.43	
	それ以外	1.00	2.85 ~ 10.64	100.00	それ以外	3.23 ~ 10.64	3.00	16.05	それ以外	1.00	5.00 ~ 16.97	100.00	それ以外	5.00 ~ 15.00	3.00	16.05	
22	100kN/㎡を超える	1.00	0.00 ~ 3.39	154.57	3mを超える	0.00 ~ 3.10	4.92	26.34	100kN/㎡を超える	1.00	14.58 ~ 184.46	154.57	3mを超える	20.00 ~ 184.46	4.92	26.34	
	それ以外	1.00	3.39 ~ 11.18	100.00	それ以外	3.10 ~ 11.18	3.00	16.05	それ以外	1.00	5.00 ~ 14.58	100.00	それ以外	5.00 ~ 20.00	3.00	16.05	
23	100kN/㎡を超える	1.00	0.00 ~ 3.68	159.64	3mを超える	0.00 ~ 3.00	4.79	25.64	100kN/㎡を超える	1.00	13.43 ~ 184.27	159.64	3mを超える	20.00 ~ 184.27	4.79	25.64	
	それ以外	1.00	3.68 ~ 11.46	100.00	それ以外	3.00 ~ 11.46	3.00	16.05	それ以外	1.00	5.00 ~ 13.43	100.00	それ以外	5.00 ~ 20.00	3.00	16.05	
24	100kN/㎡を超える	1.00	0.00 ~ 3.50	156.46	3mを超える	0.00 ~ 3.06	4.88	26.09	100kN/㎡を超える	1.00	14.15 ~ 183.61	156.46	3mを超える	20.00 ~ 183.61	4.88	26.09	
	それ以外	1.00	3.50 ~ 11.29	100.00	それ以外	3.06 ~ 11.29	3.00	16.05	それ以外	1.00	5.00 ~ 14.15	100.00	それ以外	5.00 ~ 20.00	3.00	16.05	
	100kN/㎡を超える		～		3mを超える	～			100kN/㎡を超える		～		3mを超える	～			
	それ以外		～		それ以外	～			それ以外		～		それ以外	～			
	100kN/㎡を超える		～		3mを超える	～			100kN/㎡を超える		～		3mを超える	～			
	それ以外		～		それ以外	～			それ以外		～		それ以外	～			
	100kN/㎡を超える		～		3mを超える	～			100kN/㎡を超える		～		3mを超える	～			
	それ以外		～		それ以外	～			それ以外		～		それ以外	～			
	100kN/㎡を超える		～		3mを超える	～			100kN/㎡を超える		～		3mを超える	～			
	それ以外		～		それ以外	～			それ以外		～		それ以外	～			
	100kN/㎡を超える		～		3mを超える	～			100kN/㎡を超える		～		3mを超える	～			
	それ以外		～		それ以外	～			それ以外		～		それ以外	～			
	100kN/㎡を超える		～		3mを超える	～			100kN/㎡を超える		～		3mを超える	～			
	それ以外		～		それ以外	～			それ以外		～		それ以外	～			