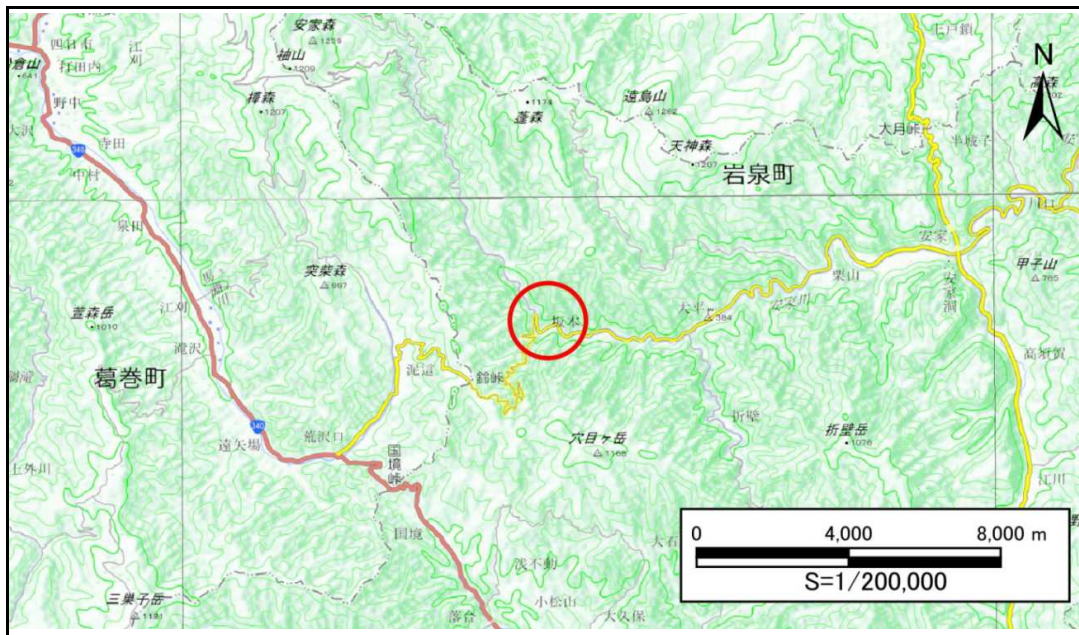


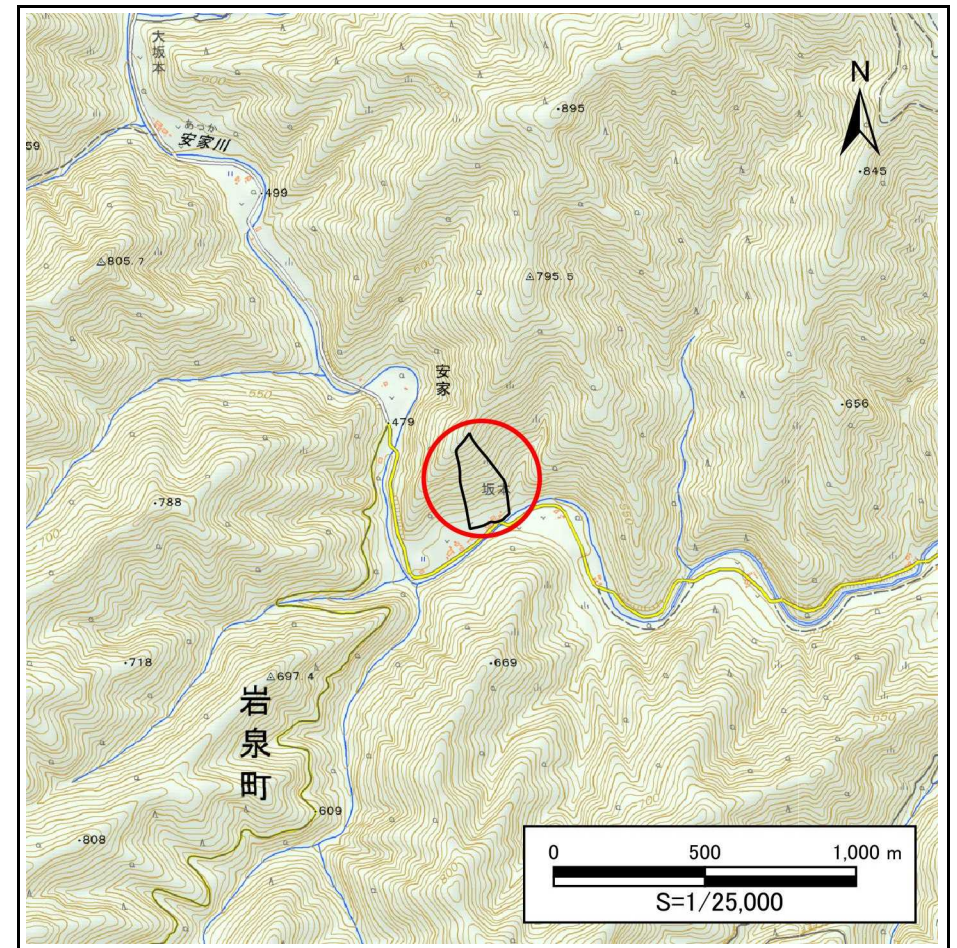
土砂災害防止に関する基礎調査(急傾斜地の崩壊)

表紙 概況、位置図

自然現象の種類	急傾斜地の崩壊
箇所番号	483AN5348
箇所名	大平7号
所在地	下閉伊郡岩泉町安家字大平
調査機関	沿岸広域振興局土木部岩泉土木センター



位置図(S=1:200,000)



概況図(S=1:25,000)

急傾斜地の崩壊区域調書

様式3-1 危害のおそれのある土地、著しい危害のおそれのある土地の設定図

調査年度

2024年度

急傾斜地の位置

箇所番号

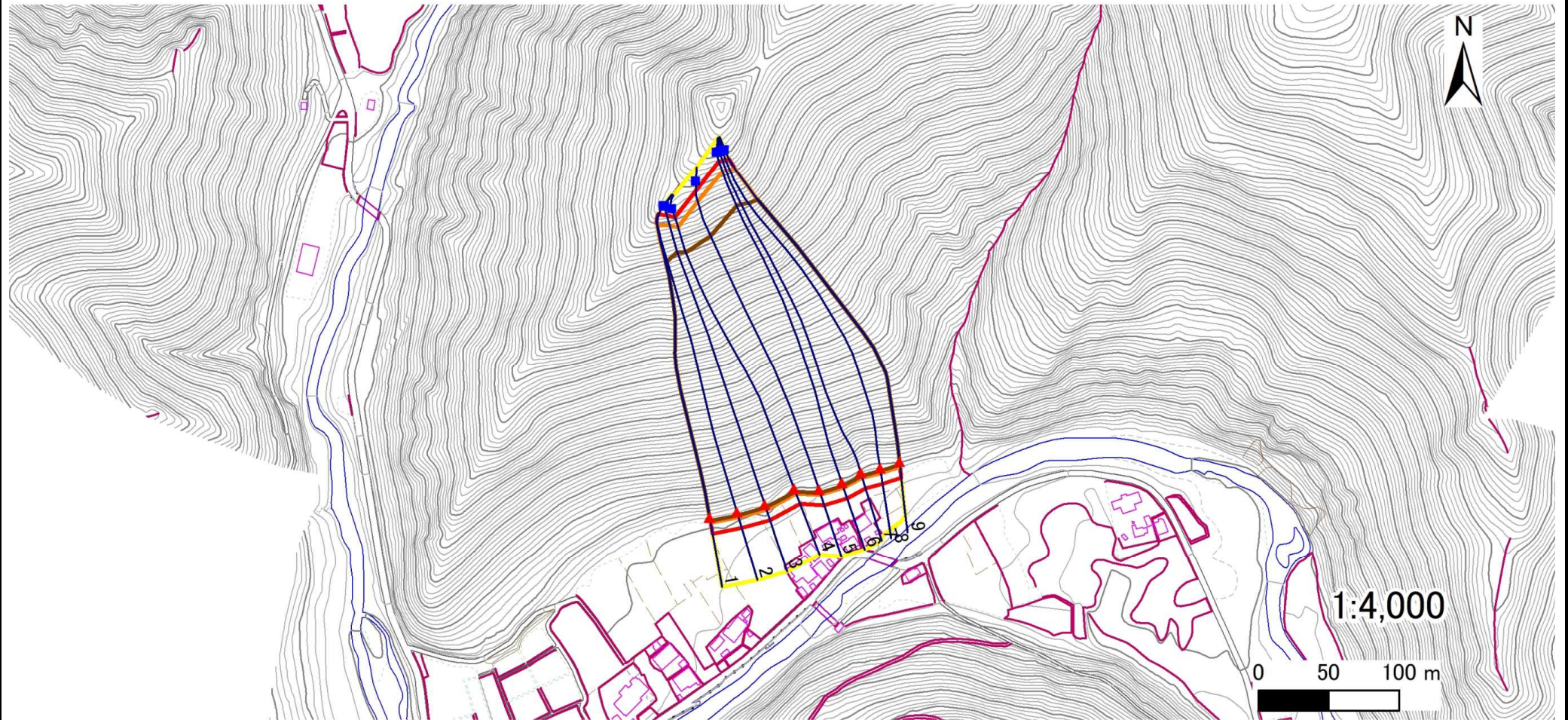
483AN5348

箇所名

大平7号

所在地

下閉伊郡岩泉町安家字大平



凡例

■ 上端
▲ 下端

— 横断測線

□ 危害のおそれのある土地の区域
□ 著しい危害のおそれのある土地の区域

□ 土石等の移動による力が100kN/m²を超える範囲
□ 土石等の堆積高が3mを超える範囲

急傾斜地の崩壊区域調書

様式3-2 建築物に作用すると想定される衝撃に関する事項(1/1)

調査年度	2024年度
------	--------

急傾斜地の位置				箇所番号		483AN5348		箇所名		大平7号		所在地		下関伊郡岩泉町安家字大平			
横断 測線 番号	急傾斜地の下端に隣接する土地								急傾斜地内								
	土石等の移動の高さと力の大きさ				土石等の堆積高さと力の大きさ				土石等の移動の高さと力の大きさ				土石等の堆積高さと力の大きさ				
	区 分	高さ (m)	下端からの距離 (m)	力の大きさ (kN/㎡)	区 分	下端からの水平 距離(m)	高さ (m)	力の大きさ (kN/㎡)	区 分	高さ (m)	上端からの比高 (m)	力の大きさ (kN/㎡)	区 分	上端からの比高 (m)	高さ (m)	力の大きさ (kN/㎡)	
1	100kN/㎡を超える	1.00	0.00 ～ 3.65	159.03	3mを超える	0.00 ～ 2.13	3.96	21.18	100kN/㎡を超える	1.00	10.57 ～ 166.00	159.03	3mを超える	30.00 ～ 166.00	3.96	21.18	
	それ以外	1.00	3.65 ～ 11.43	100.00	それ以外	2.13 ～ 11.43	3.00	16.05	それ以外	1.00	5.00 ～ 10.57	100.00	それ以外	5.00 ～ 30.00	3.00	16.05	
2	100kN/㎡を超える	1.00	0.00 ～ 3.65	159.14	3mを超える	0.00 ～ 2.14	3.96	21.19	100kN/㎡を超える	1.00	10.57 ～ 166.00	159.14	3mを超える	30.00 ～ 166.00	3.96	21.19	
	それ以外	1.00	3.65 ～ 11.44	100.00	それ以外	2.14 ～ 11.44	3.00	16.05	それ以外	1.00	5.00 ～ 10.57	100.00	それ以外	5.00 ～ 30.00	3.00	16.05	
3	100kN/㎡を超える	1.00	0.00 ～ 3.70	160.03	3mを超える	0.00 ～ 2.17	3.98	21.30	100kN/㎡を超える	1.00	10.55 ～ 166.00	160.03	3mを超える	25.00 ～ 166.00	3.98	21.30	
	それ以外	1.00	3.70 ～ 11.49	100.00	それ以外	2.17 ～ 11.49	3.00	16.05	それ以外	1.00	5.00 ～ 10.55	100.00	それ以外	5.00 ～ 25.00	3.00	16.05	
4	100kN/㎡を超える	1.00	0.00 ～ 3.81	161.91	3mを超える	0.00 ～ 2.23	4.03	21.55	100kN/㎡を超える	1.00	10.53 ～ 166.00	161.91	3mを超える	25.00 ～ 166.00	4.03	21.55	
	それ以外	1.00	3.81 ～ 11.59	100.00	それ以外	2.23 ～ 11.59	3.00	16.05	それ以外	1.00	5.00 ～ 10.53	100.00	それ以外	5.00 ～ 25.00	3.00	16.05	
5	100kN/㎡を超える	1.00	0.00 ～ 3.66	159.22	3mを超える	0.00 ～ 2.14	3.96	21.20	100kN/㎡を超える	1.00	10.57 ～ 174.00	159.22	3mを超える	30.00 ～ 174.00	3.96	21.20	
	それ以外	1.00	3.66 ～ 11.44	100.00	それ以外	2.14 ～ 11.44	3.00	16.05	それ以外	1.00	5.00 ～ 10.57	100.00	それ以外	5.00 ～ 30.00	3.00	16.05	
6	100kN/㎡を超える	1.00	0.00 ～ 3.63	158.78	3mを超える	0.00 ～ 2.13	3.95	21.15	100kN/㎡を超える	1.00	10.58 ～ 184.01	158.78	3mを超える	30.00 ～ 184.01	3.95	21.15	
	それ以外	1.00	3.63 ～ 11.42	100.00	それ以外	2.13 ～ 11.42	3.00	16.05	それ以外	1.00	5.00 ～ 10.58	100.00	それ以外	5.00 ～ 30.00	3.00	16.05	
7	100kN/㎡を超える	1.00	0.00 ～ 3.66	159.33	3mを超える	0.00 ～ 2.14	3.96	21.22	100kN/㎡を超える	1.00	10.57 ～ 184.00	159.33	3mを超える	30.00 ～ 184.00	3.96	21.22	
	それ以外	1.00	3.66 ～ 11.45	100.00	それ以外	2.14 ～ 11.45	3.00	16.05	それ以外	1.00	5.00 ～ 10.57	100.00	それ以外	5.00 ～ 30.00	3.00	16.05	
8	100kN/㎡を超える	1.00	0.00 ～ 3.55	157.33	3mを超える	0.00 ～ 2.08	3.92	20.99	100kN/㎡を超える	1.00	10.62 ～ 183.80	157.33	3mを超える	30.00 ～ 183.80	3.92	20.99	
	それ以外	1.00	3.55 ～ 11.34	100.00	それ以外	2.08 ～ 11.34	3.00	16.05	それ以外	1.00	5.00 ～ 10.62	100.00	それ以外	5.00 ～ 30.00	3.00	16.05	
9	100kN/㎡を超える	1.00	0.00 ～ 3.42	155.05	3mを超える	0.00 ～ 2.02	3.88	20.76	100kN/㎡を超える	1.00	10.71 ～ 181.85	155.05	3mを超える	30.00 ～ 181.85	3.88	20.76	
	それ以外	1.00	3.42 ～ 11.21	100.00	それ以外	2.02 ～ 11.21	3.00	16.05	それ以外	1.00	5.00 ～ 10.71	100.00	それ以外	5.00 ～ 30.00	3.00	16.05	
	100kN/㎡を超える		～		3mを超える	～			100kN/㎡を超える		～		3mを超える	～			
	それ以外		～		それ以外	～			それ以外		～		それ以外	～			
	100kN/㎡を超える		～		3mを超える	～			100kN/㎡を超える		～		3mを超える	～			
	それ以外		～		それ以外	～			それ以外		～		それ以外	～			
	100kN/㎡を超える		～		3mを超える	～			100kN/㎡を超える		～		3mを超える	～			
	それ以外		～		それ以外	～			それ以外		～		それ以外	～			
	100kN/㎡を超える		～		3mを超える	～			100kN/㎡を超える		～		3mを超える	～			
	それ以外		～		それ以外	～			それ以外		～		それ以外	～			
	100kN/㎡を超える		～		3mを超える	～			100kN/㎡を超える		～		3mを超える	～			
	それ以外		～		それ以外	～			それ以外		～		それ以外	～			
	100kN/㎡を超える		～		3mを超える	～			100kN/㎡を超える		～		3mを超える	～			
	それ以外		～		それ以外	～			それ以外		～		それ以外	～			