

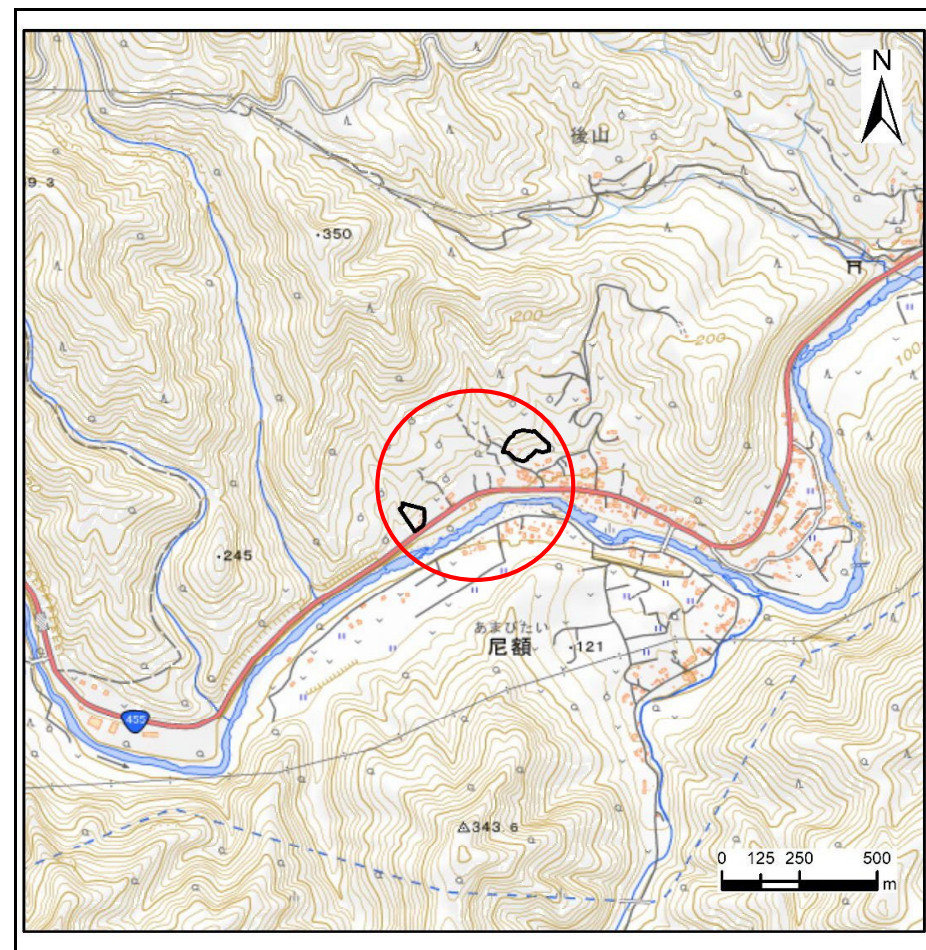
# 土砂災害防止に関する基礎調査(急傾斜地の崩壊)

表紙 概況、位置図

自然現象の種類	急傾斜地の崩壊
箇所番号	483AN5194-2
箇所名	和野-2
所在地	下閉伊郡岩泉町尼額字和野
調査機関	岩手県沿岸広域振興局岩泉土木センター



概況図(S=1:200,000)



位置図(S=1:25,000)

国土地理院の数値地図200000(地図画像)「八戸・盛岡」及び数値地図25000(地図画像)「端神、玉川、安家、沼袋」を掲載

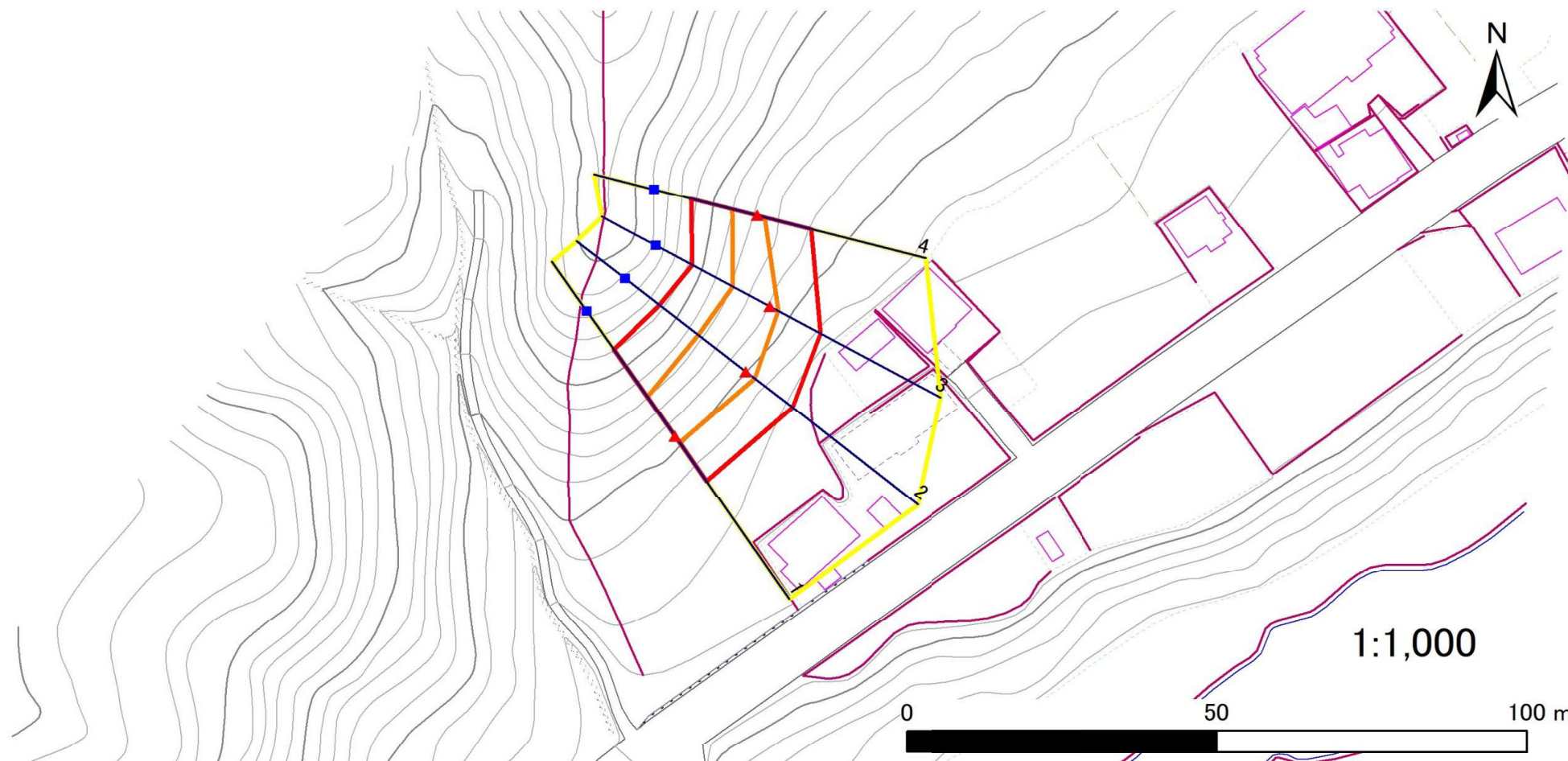


# 急傾斜地の崩壊区域調査

様式3-1 危害のおそれのある土地、著しい危害のおそれのある土地の設定図

調査年度 令和5年度

急傾斜地の位置	箇所番号	483AN5194-2	箇所名	和野-2	所在地	下閉伊郡岩泉町尼額字和野
---------	------	-------------	-----	------	-----	--------------



凡例

■ 上端  
▲ 下端

— 横断測線

▭ 危害のおそれのある土地の区域  
▭ 著しい危害のおそれのある土地の区域

▭ 土石等の移動による力が $100\text{kN/m}^2$ を超える範囲  
▭ 土石等の堆積高が $3\text{m}$ を超える範囲

## 急傾斜地の崩壊区域調査

様式3-2 建築物に作用すると想定される衝撃に関する事項(1/1)

調査年度	令和5年度
------	-------

急傾斜地の位置		箇所番号		483AN5194-2		箇所名		和野-2		所在地		下閉伊郡岩泉町尼願字和野				
横断 測線 番号	急傾斜地の下端に隣接する土地								急傾斜地内							
	土石等の移動の高さと力の大きさ				土石等の堆積高さとの大きさ				土石等の移動の高さと力の大きさ				土石等の堆積高さとの大きさ			
	区分	高さ (m)	下端からの距離 (m)	力の大きさ (kN/m <sup>2</sup> )	区分	下端からの水平 距離(m)	高さ (m)	力の大きさ (kN/m <sup>2</sup> )	区分	高さ (m)	上端からの比高 (m)	力の大きさ (kN/m <sup>2</sup> )	区分	上端からの比高 (m)	高さ (m)	力の大きさ (kN/m <sup>2</sup> )
1	100kN/m <sup>2</sup> を超える	1.00	0.00 ~ 1.27	119.16	3mを超える	— ~ —	—	—	100kN/m <sup>2</sup> を超える	1.00	11.21 ~ 16.40	119.16	3mを超える	— ~ —	—	—
	それ以外	1.00	1.27 ~ 9.05	100.00	それ以外	0.00 ~ 9.05	2.20	11.12	それ以外	1.00	5.00 ~ 11.21	100.00	それ以外	5.00 ~ 16.40	2.20	11.12
2	100kN/m <sup>2</sup> を超える	1.00	0.00 ~ 1.79	127.42	3mを超える	— ~ —	—	—	100kN/m <sup>2</sup> を超える	1.00	10.67 ~ 17.70	127.42	3mを超える	— ~ —	—	—
	それ以外	1.00	1.79 ~ 9.57	100.00	それ以外	0.00 ~ 9.57	2.29	11.57	それ以外	1.00	5.00 ~ 10.67	100.00	それ以外	5.00 ~ 17.70	2.29	11.57
3	100kN/m <sup>2</sup> を超える	1.00	0.00 ~ 1.50	122.88	3mを超える	— ~ —	—	—	100kN/m <sup>2</sup> を超える	1.00	10.55 ~ 15.70	122.88	3mを超える	— ~ —	—	—
	それ以外	1.00	1.50 ~ 9.29	100.00	それ以外	0.00 ~ 9.29	2.34	11.84	それ以外	1.00	5.00 ~ 10.55	100.00	それ以外	5.00 ~ 15.70	2.34	11.84
4	100kN/m <sup>2</sup> を超える	1.00	0.00 ~ 1.12	116.95	3mを超える	— ~ —	—	—	100kN/m <sup>2</sup> を超える	1.00	10.57 ~ 14.00	116.95	3mを超える	— ~ —	—	—
	それ以外	1.00	1.12 ~ 8.91	100.00	それ以外	0.00 ~ 8.91	2.23	11.30	それ以外	1.00	5.00 ~ 10.57	100.00	それ以外	5.00 ~ 14.00	2.23	11.30
	100kN/m <sup>2</sup> を超える		~		3mを超える	~			100kN/m <sup>2</sup> を超える		~		3mを超える	~		
	それ以外		~		それ以外	~			それ以外		~		それ以外	~		
	100kN/m <sup>2</sup> を超える		~		3mを超える	~			100kN/m <sup>2</sup> を超える		~		3mを超える	~		
	それ以外		~		それ以外	~			それ以外		~		それ以外	~		
	100kN/m <sup>2</sup> を超える		~		3mを超える	~			100kN/m <sup>2</sup> を超える		~		3mを超える	~		
	それ以外		~		それ以外	~			それ以外		~		それ以外	~		
	100kN/m <sup>2</sup> を超える		~		3mを超える	~			100kN/m <sup>2</sup> を超える		~		3mを超える	~		
	それ以外		~		それ以外	~			それ以外		~		それ以外	~		
	100kN/m <sup>2</sup> を超える		~		3mを超える	~			100kN/m <sup>2</sup> を超える		~		3mを超える	~		
	それ以外		~		それ以外	~			それ以外		~		それ以外	~		
	100kN/m <sup>2</sup> を超える		~		3mを超える	~			100kN/m <sup>2</sup> を超える		~		3mを超える	~		
	それ以外		~		それ以外	~			それ以外		~		それ以外	~		
	100kN/m <sup>2</sup> を超える		~		3mを超える	~			100kN/m <sup>2</sup> を超える		~		3mを超える	~		
	それ以外		~		それ以外	~			それ以外		~		それ以外	~		