

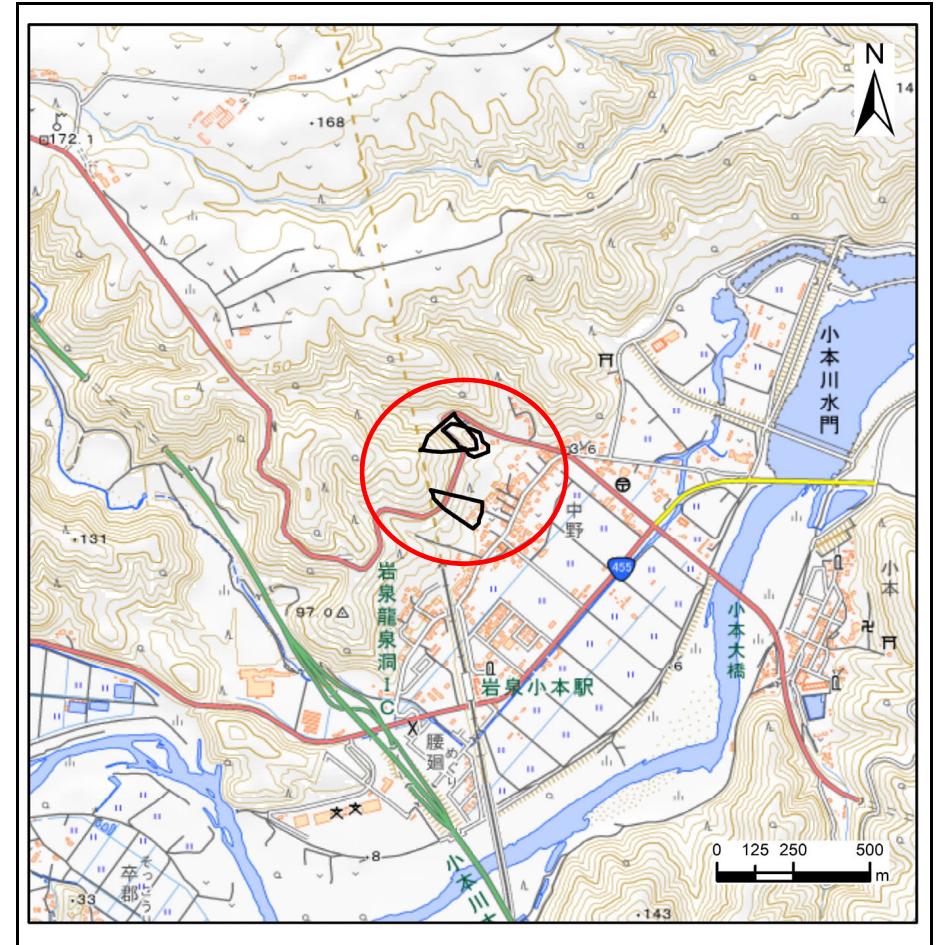
# 土砂災害防止に関する基礎調査(急傾斜地の崩壊)

表紙 概況、位置図

自然現象の種類	急傾斜地の崩壊
箇所番号	483AN5181-1-1
箇所名	中野4号-1-1
所在地	下閉伊郡岩泉町小本字中野
調査機関	岩手県沿岸広域振興局岩泉土木センター



概況図(S=1:200,000)



位置図(S=1:25,000)

国土地理院の数値地図200000(地図画像)「八戸、盛岡」及び数値地図25000(地図画像)「端神、玉川、安家、沼袋」を掲載

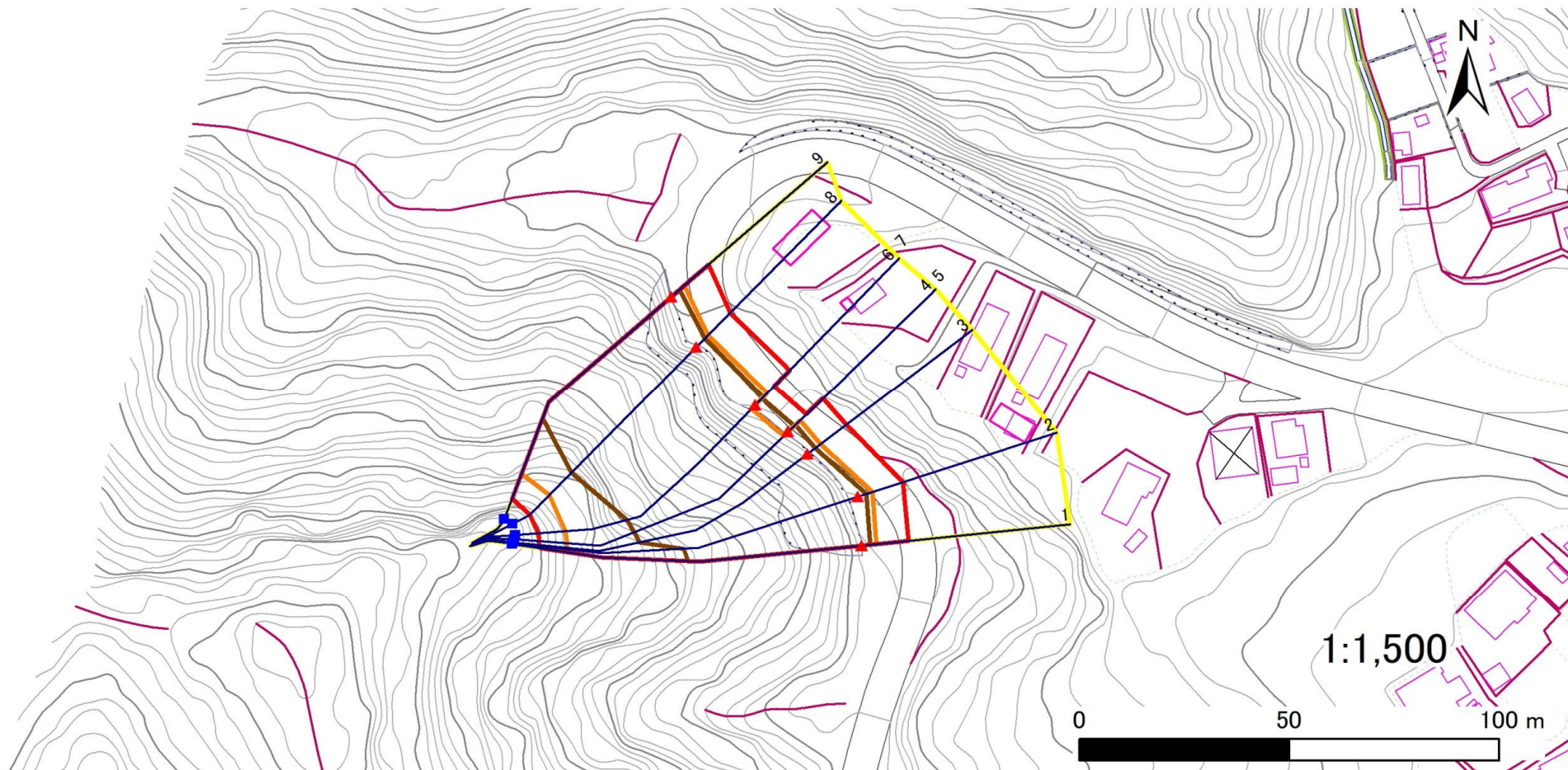
# 急傾斜地の崩壊区域調査

様式3-1 危害のおそれのある土地、著しい危害のおそれのある土地の設定図

調査年度

令和5年度

急傾斜地の位置 | 箇所番号 | 483AN5181-1-1 | 箇所名 | 中野4号-1-1 | 所在地 | 下閉伊郡岩泉町小本字中野



凡例

■ 上端  
▲ 下端

— 横断測線

■ 危害のおそれのある土地の区域  
■ 著しい危害のおそれのある土地の区域

■ 土石等の移動による力が $100\text{kN/m}^2$ を超える範囲  
■ 土石等の堆積高が $3\text{m}$ を超える範囲

# 急傾斜地の崩壊区域調査

様式3-2 建築物に作用すると想定される衝撃に関する事項(1/1)

調査年度 令和5年度

急傾斜地の位置		箇所番号		483AN5181-1-1		箇所名		中野4号-1-1		所在地		下閉伊郡岩泉町小本字中野				
横断 測線 番号	急傾斜地の下端に隣接する土地								急傾斜地内							
	土石等の移動の高さと力の大きさ				土石等の堆積高さと力の大きさ				土石等の移動の高さと力の大きさ				土石等の堆積高さと力の大きさ			
	区分	高さ (m)	下端からの距離 (m)	力の大きさ (kN/m <sup>2</sup> )	区分	下端からの水平 距離(m)	高さ (m)	力の大きさ (kN/m <sup>2</sup> )	区分	高さ (m)	上端からの比高 (m)	力の大きさ (kN/m <sup>2</sup> )	区分	上端からの比高 (m)	高さ (m)	力の大きさ (kN/m <sup>2</sup> )
1	100kN/m <sup>2</sup> を超える	1.00	0.00 ~ 3.46	155.65	3mを超える	0.00 ~ 2.05	3.90	19.71	100kN/m <sup>2</sup> を超える	1.00	10.66 ~ 59.61	155.65	3mを超える	30.00 ~ 59.61	3.90	19.71
	それ以外	1.00	3.46 ~ 11.24	100.00	それ以外	2.05 ~ 11.24	3.00	15.16	それ以外	1.00	5.00 ~ 10.66	100.00	それ以外	5.00 ~ 30.00	3.00	15.16
2	100kN/m <sup>2</sup> を超える	1.00	0.00 ~ 3.60	158.19	3mを超える	0.00 ~ 2.12	3.95	19.96	100kN/m <sup>2</sup> を超える	1.00	10.58 ~ 61.95	158.19	3mを超える	30.00 ~ 61.95	3.95	19.96
	それ以外	1.00	3.60 ~ 11.38	100.00	それ以外	2.12 ~ 11.38	3.00	15.16	それ以外	1.00	5.00 ~ 10.58	100.00	それ以外	5.00 ~ 30.00	3.00	15.16
3	100kN/m <sup>2</sup> を超える	1.00	0.00 ~ 3.96	164.74	3mを超える	0.00 ~ 2.38	4.14	20.93	100kN/m <sup>2</sup> を超える	1.00	10.59 ~ 63.07	164.74	3mを超える	25.00 ~ 63.07	4.14	20.93
	それ以外	1.00	3.96 ~ 11.75	100.00	それ以外	2.38 ~ 11.75	3.00	15.16	それ以外	1.00	5.00 ~ 10.59	100.00	それ以外	5.00 ~ 25.00	3.00	15.16
4	100kN/m <sup>2</sup> を超える	1.00	0.00 ~ 4.03	166.05	3mを超える	0.00 ~ 2.46	4.21	21.29	100kN/m <sup>2</sup> を超える	1.00	10.69 ~ 63.55	166.05	3mを超える	25.00 ~ 63.55	4.21	21.29
	それ以外	1.00	4.03 ~ 11.82	100.00	それ以外	2.46 ~ 11.82	3.00	15.16	それ以外	1.00	5.00 ~ 10.69	100.00	それ以外	5.00 ~ 25.00	3.00	15.16
5	100kN/m <sup>2</sup> を超える	1.00	1.40 ~ 1.40	165.98	3mを超える	1.40 ~ 2.08	4.21	21.29	100kN/m <sup>2</sup> を超える	1.00	10.69 ~ 62.36	165.98	3mを超える	25.00 ~ 62.36	4.21	21.29
	それ以外	1.00	1.40 ~ 6.23	100.00	それ以外	2.08 ~ 6.23	3.00	15.16	それ以外	1.00	5.00 ~ 10.69	100.00	それ以外	5.00 ~ 25.00	3.00	15.16
6	100kN/m <sup>2</sup> を超える	1.00	1.40 ~ 1.40	166.93	3mを超える	1.40 ~ 2.31	4.36	22.02	100kN/m <sup>2</sup> を超える	1.00	11.06 ~ 62.78	166.93	3mを超える	25.00 ~ 62.78	4.36	22.02
	それ以外	1.00	1.40 ~ 6.45	100.00	それ以外	2.31 ~ 6.45	3.00	15.16	それ以外	1.00	5.00 ~ 11.06	100.00	それ以外	5.00 ~ 25.00	3.00	15.16
7	100kN/m <sup>2</sup> を超える	1.00	0.00 ~ 4.09	167.03	3mを超える	0.00 ~ 2.62	4.36	22.02	100kN/m <sup>2</sup> を超える	1.00	11.06 ~ 64.07	167.03	3mを超える	25.00 ~ 64.07	4.36	22.02
	それ以外	1.00	4.09 ~ 11.87	100.00	それ以外	2.62 ~ 11.87	3.00	15.16	それ以外	1.00	5.00 ~ 11.06	100.00	それ以外	5.00 ~ 25.00	3.00	15.16
8	100kN/m <sup>2</sup> を超える	1.00	0.00 ~ 3.94	164.27	3mを超える	0.00 ~ 2.84	4.59	23.21	100kN/m <sup>2</sup> を超える	1.00	12.08 ~ 65.38	164.27	3mを超える	20.00 ~ 65.38	4.59	23.21
	それ以外	1.00	3.94 ~ 11.72	100.00	それ以外	2.84 ~ 11.72	3.00	15.16	それ以外	1.00	5.00 ~ 12.08	100.00	それ以外	5.00 ~ 20.00	3.00	15.16
9	100kN/m <sup>2</sup> を超える	1.00	0.00 ~ 4.09	167.07	3mを超える	0.00 ~ 2.65	4.39	22.21	100kN/m <sup>2</sup> を超える	1.00	11.18 ~ 66.15	167.07	3mを超える	25.00 ~ 66.15	4.39	22.21
	それ以外	1.00	4.09 ~ 11.87	100.00	それ以外	2.65 ~ 11.87	3.00	15.16	それ以外	1.00	5.00 ~ 11.18	100.00	それ以外	5.00 ~ 25.00	3.00	15.16
	100kN/m <sup>2</sup> を超える		~		3mを超える	~			100kN/m <sup>2</sup> を超える		~		3mを超える	~		
	それ以外		~		それ以外	~			それ以外		~		それ以外	~		
	100kN/m <sup>2</sup> を超える		~		3mを超える	~			100kN/m <sup>2</sup> を超える		~		3mを超える	~		
	それ以外		~		それ以外	~			それ以外		~		それ以外	~		
	100kN/m <sup>2</sup> を超える		~		3mを超える	~			100kN/m <sup>2</sup> を超える		~		3mを超える	~		
	それ以外		~		それ以外	~			それ以外		~		それ以外	~		
	100kN/m <sup>2</sup> を超える		~		3mを超える	~			100kN/m <sup>2</sup> を超える		~		3mを超える	~		
	それ以外		~		それ以外	~			それ以外		~		それ以外	~		
	100kN/m <sup>2</sup> を超える		~		3mを超える	~			100kN/m <sup>2</sup> を超える		~		3mを超える	~		
	それ以外		~		それ以外	~			それ以外		~		それ以外	~		