

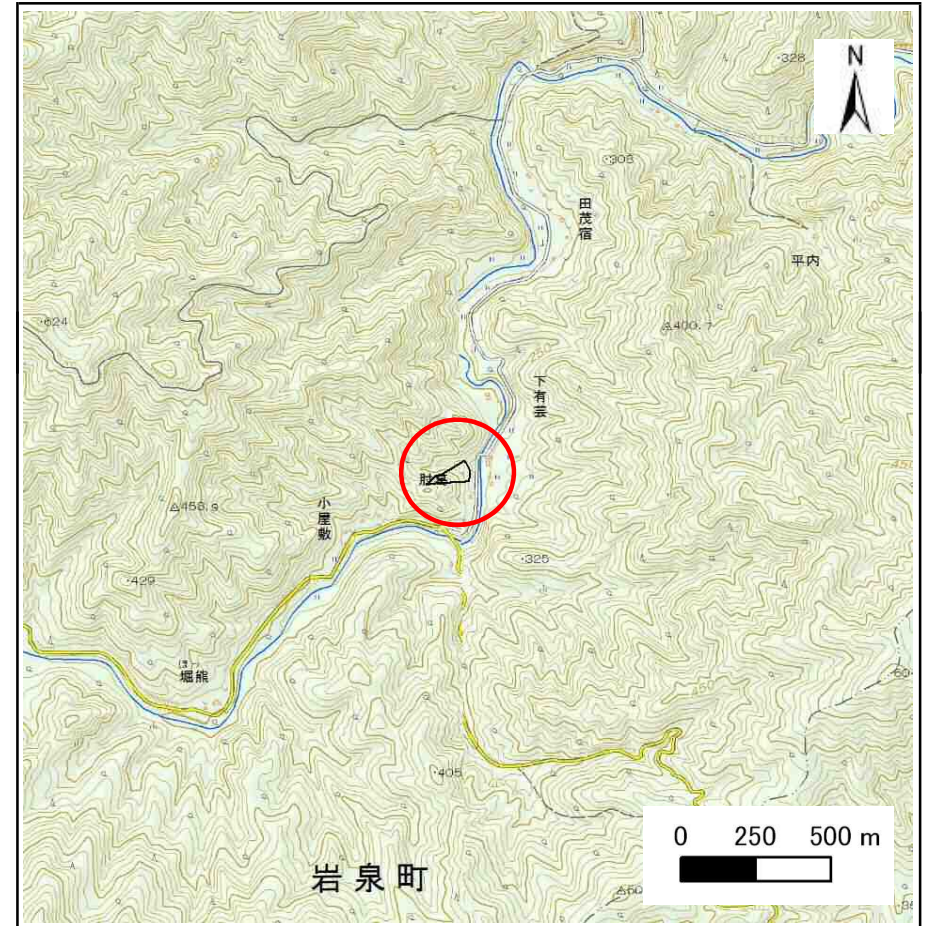
# 土砂災害防止に関する基礎調査(急傾斜地の崩壊)

表紙 概況、位置図

自然現象の種類	急傾斜地の崩壊
箇所番号	073B1018
箇所名	肘葛2号
所在地	下閉伊郡岩泉町下有芸字肘葛
調査機関	岩手県沿岸広域振興局岩泉土木センター



概況図(S=1:200,000)



位置図(S=1:25,000)

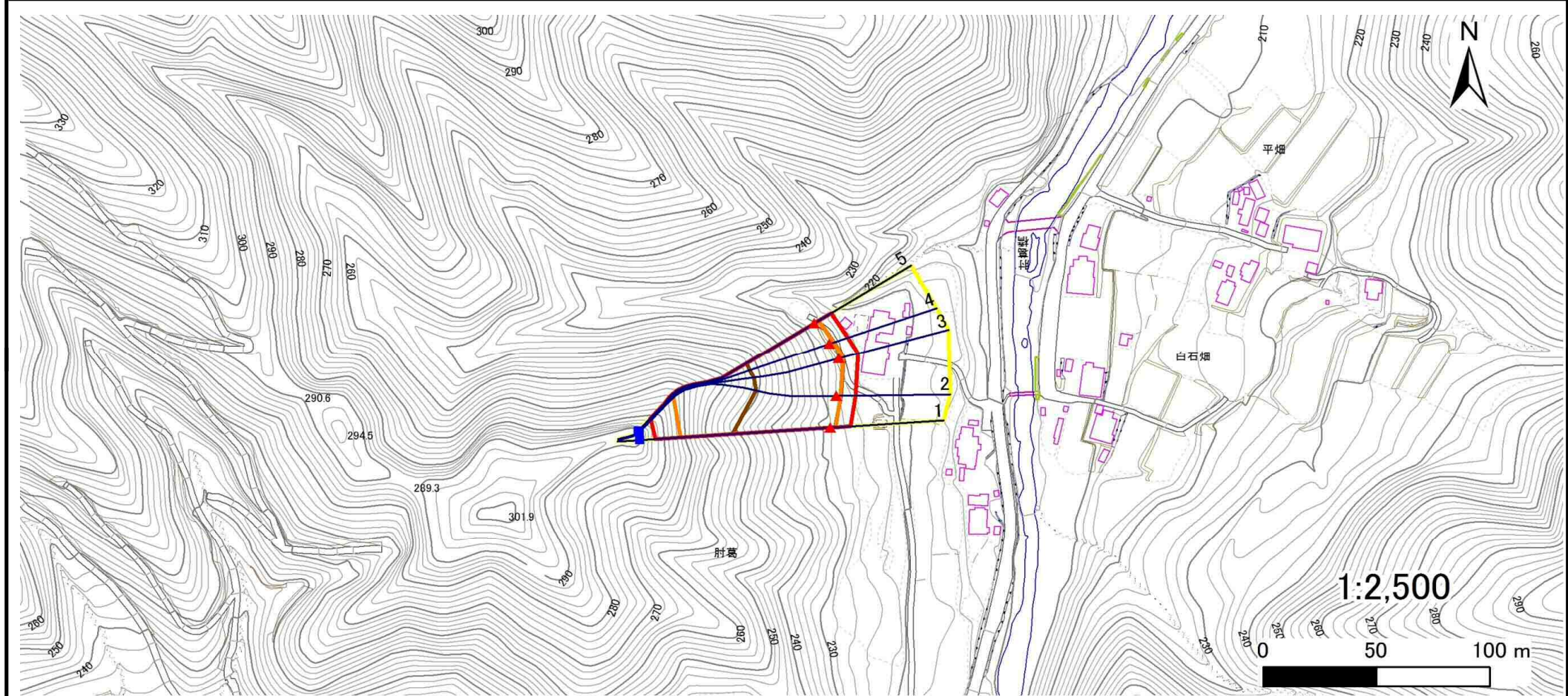
# 急傾斜地の崩壊区域調査

様式3-1 危害のおそれのある土地、著しい危害のおそれのある土地の設定図

調査年度

平成29年度

急傾斜地の位置	箇所番号	073B1018	箇所名	肘葛2号	所在地	下閉伊郡岩泉町下有芸字肘葛
---------	------	----------	-----	------	-----	---------------



凡例	<span style="color: blue;">■</span> 上端	<span style="color: blue;">—</span> 横断測線	<span style="background-color: yellow; border: 1px solid black;"> </span> 危害のおそれのある土地の区域	<span style="background-color: orange; border: 1px solid black;"> </span> 土石等の移動による力が100kN/m <sup>2</sup> を超える範囲
	<span style="color: red;">▲</span> 下端		<span style="background-color: red; border: 1px solid black;"> </span> 著しい危害のおそれのある土地の区域	<span style="background-color: red; border: 1px solid black;"> </span> 土石等の堆積高が3mを超える範囲

## 急傾斜地の崩壊区域調査

様式3-2 建築物に作用すると想定される衝撃に関する事項

調査年度	平成29年度
------	--------

急傾斜地の位置		箇所番号 073B1018				箇所名		肘葛2号		所在地		下閉伊郡岩泉町下有芸字肘葛				
横断 測線 番号	急傾斜地の下端に隣接する土地								急傾斜地内							
	土石等の移動の高さと力の大きさ				土石等の堆積高さとの大きさ				土石等の移動の高さと力の大きさ				土石等の堆積高さとの大きさ			
	区分	高さ (m)	下端からの距離 (m)	力の大きさ (kN/m <sup>2</sup> )	区分	下端からの水平 距離(m)	高さ (m)	力の大きさ (kN/m <sup>2</sup> )	区分	高さ (m)	上端からの比高 (m)	力の大きさ (kN/m <sup>2</sup> )	区分	上端からの比高 (m)	高さ (m)	力の大きさ (kN/m <sup>2</sup> )
1	100kN/m <sup>2</sup> を超える	1.00	0.00 ~ 2.30	140.63	3mを超える	0.00 ~ 2.14	3.96	17.42	100kN/m <sup>2</sup> を超える	1.00	13.18 ~ 61.94	140.63	3mを超える	30.00 ~ 61.94	3.96	17.42
	それ以外	1.00	2.30 ~ 8.99	100.00	それ以外	2.14 ~ 8.99	3.00	13.20	それ以外	1.00	5.00 ~ 13.18	100.00	それ以外	5.00 ~ 30.00	3.00	13.20
2	100kN/m <sup>2</sup> を超える	1.00	0.00 ~ 1.74	130.19	3mを超える	0.00 ~ 1.90	3.80	16.72	100kN/m <sup>2</sup> を超える	1.00	14.57 ~ 64.00	130.19	3mを超える	40.00 ~ 64.00	3.80	16.72
	それ以外	1.00	1.74 ~ 8.42	100.00	それ以外	1.90 ~ 8.42	3.00	13.20	それ以外	1.00	5.00 ~ 14.57	100.00	それ以外	5.00 ~ 40.00	3.00	13.20
3	100kN/m <sup>2</sup> を超える	1.00	0.00 ~ 1.82	131.68	3mを超える	0.00 ~ 1.93	3.82	16.80	100kN/m <sup>2</sup> を超える	1.00	14.33 ~ 66.23	131.68	3mを超える	40.00 ~ 66.23	3.82	16.80
	それ以外	1.00	1.82 ~ 8.51	100.00	それ以外	1.93 ~ 8.51	3.00	13.20	それ以外	1.00	5.00 ~ 14.33	100.00	それ以外	5.00 ~ 40.00	3.00	13.20
4	100kN/m <sup>2</sup> を超える	1.00	0.00 ~ 1.89	132.95	3mを超える	0.00 ~ 1.95	3.84	16.88	100kN/m <sup>2</sup> を超える	1.00	14.13 ~ 65.54	132.95	3mを超える	40.00 ~ 65.54	3.84	16.88
	それ以外	1.00	1.89 ~ 8.57	100.00	それ以外	1.95 ~ 8.57	3.00	13.20	それ以外	1.00	5.00 ~ 14.13	100.00	それ以外	5.00 ~ 40.00	3.00	13.20
5	100kN/m <sup>2</sup> を超える	1.00	0.00 ~ 1.88	132.70	3mを超える	0.00 ~ 1.95	3.83	16.87	100kN/m <sup>2</sup> を超える	1.00	14.16 ~ 64.25	132.70	3mを超える	40.00 ~ 64.25	3.83	16.87
	それ以外	1.00	1.88 ~ 8.56	100.00	それ以外	1.95 ~ 8.56	3.00	13.20	それ以外	1.00	5.00 ~ 14.16	100.00	それ以外	5.00 ~ 40.00	3.00	13.20
	100kN/m <sup>2</sup> を超える		~		3mを超える	~			100kN/m <sup>2</sup> を超える		~		3mを超える	~		
	それ以外		~		それ以外	~			それ以外		~		それ以外	~		
	100kN/m <sup>2</sup> を超える		~		3mを超える	~			100kN/m <sup>2</sup> を超える		~		3mを超える	~		
	それ以外		~		それ以外	~			それ以外		~		それ以外	~		
	100kN/m <sup>2</sup> を超える		~		3mを超える	~			100kN/m <sup>2</sup> を超える		~		3mを超える	~		
	それ以外		~		それ以外	~			それ以外		~		それ以外	~		
	100kN/m <sup>2</sup> を超える		~		3mを超える	~			100kN/m <sup>2</sup> を超える		~		3mを超える	~		
	それ以外		~		それ以外	~			それ以外		~		それ以外	~		
	100kN/m <sup>2</sup> を超える		~		3mを超える	~			100kN/m <sup>2</sup> を超える		~		3mを超える	~		
	それ以外		~		それ以外	~			それ以外		~		それ以外	~		
	100kN/m <sup>2</sup> を超える		~		3mを超える	~			100kN/m <sup>2</sup> を超える		~		3mを超える	~		
	それ以外		~		それ以外	~			それ以外		~		それ以外	~		
	100kN/m <sup>2</sup> を超える		~		3mを超える	~			100kN/m <sup>2</sup> を超える		~		3mを超える	~		
	それ以外		~		それ以外	~			それ以外		~		それ以外	~		